

Rocker Switch

Single and Double Pole RR Series



Features

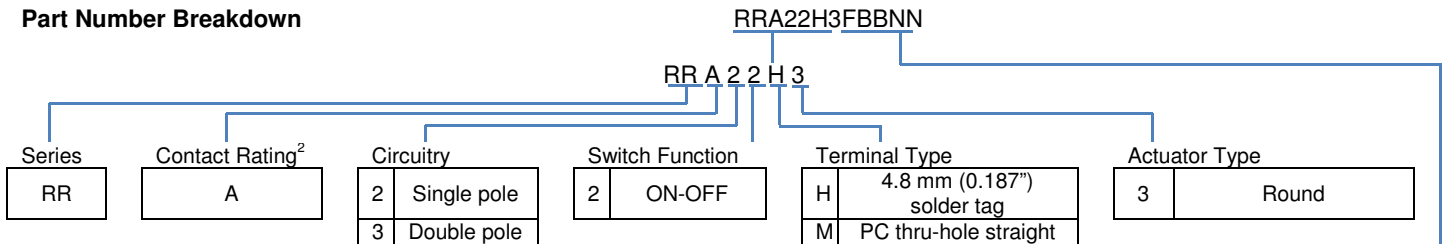
- Lighted and non-lighted versions
- Minimum 100,000 operations mechanical life
- RoHS Compliant

Standard Parts¹

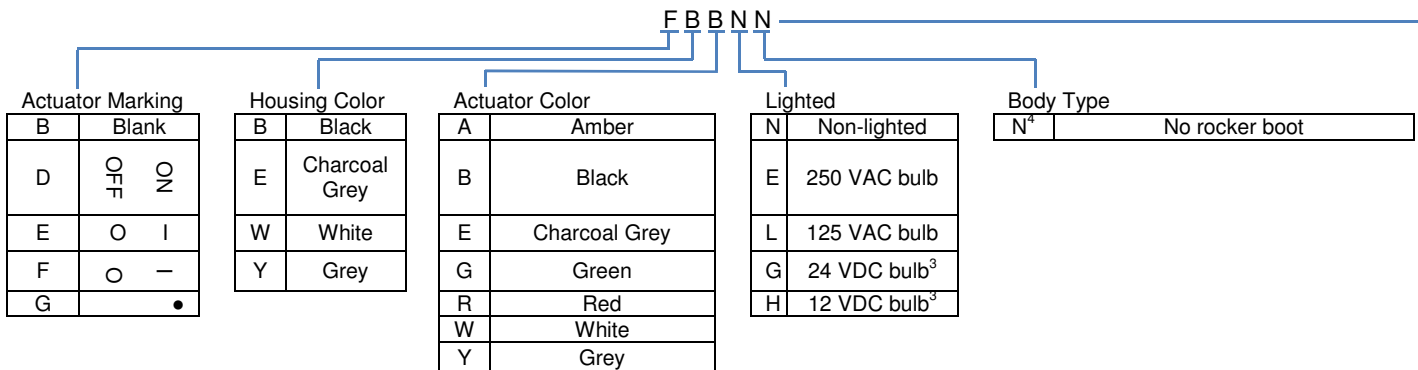
| North America | | North America and Europe | | Europe | |
|---------------|--------------|--------------------------|--------------|--------------|--------------|
| RRA22H3BBALN | RRA22H3BBRLN | RRA22H3BBBNN | RRA32H3FBBNN | RRA22H3FBBNN | RRA32H3BBRLN |
| RRA22H3BBGLN | RRA22H3FBRNN | | | RRA32H3BBBNN | RRA32H3BBGEN |
| RRA22H3BBRHN | RRA32H3BBRLN | | | RRA32H3BBREN | RRA32H3BBGLN |

¹The part number configuration matrix below provides details to the part numbers above. For configurable part numbers that are not listed above, not listed in your region, or for custom part numbers, contact the factory or your distributor.

Part Number Breakdown



²See Electrical Specifications section



³Switches have no agency DC ratings

⁴A splash-proof boot can be ordered separately as part number 00150751



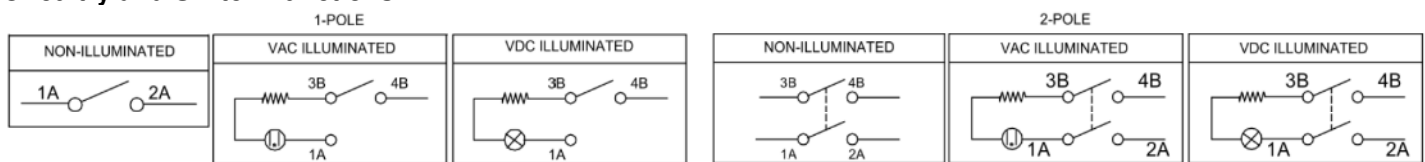
Electrical Specifications

| | | | |
|--|-------------------------|----------------------------|--------------------|
| Inrush Rating | 24 A | | |
| Dielectric Strength | 1000 VAC for 1 minute | | |
| Insulation Resistance | 100 MΩ min at 500 VDC | | |
| Initial Contact Resistance | 0.020 Ω max | | |
| Electrical Ratings | | | |
| Switch Function | EN61058-1 | UL Gen Purpose 1054 | UL HP |
| 2 | 10 (4) A 250 V~ T125/55 | 10 A 125 VAC / 8 A 250 VAC | ¼ HP 125 / 250 VAC |
| Electrical Life at Rated Load Minimum Operations | VDE 10,000 | UL 6,000 | |
| UL File No: E23301 | | | |

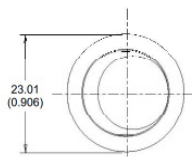
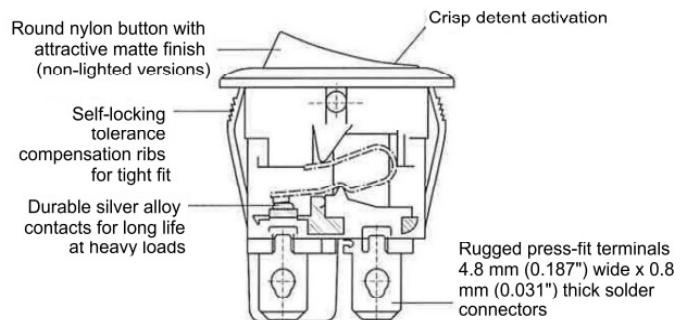
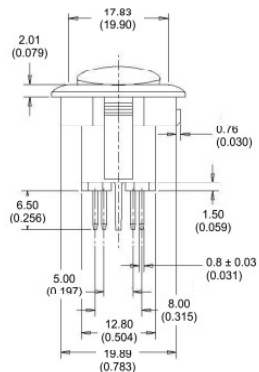
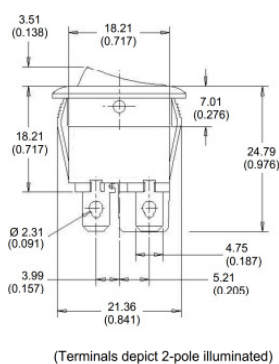
Material and Environmental Specifications

| | |
|-----------------------------|-------------------------------------|
| Actuator | Nylon 66 94V-2 |
| Base | Nylon 66 94V-2 |
| Spring | Steel Wire |
| Contacts | Silver Alloy |
| Movable Arm | Copper Alloy |
| Terminals | Tin-Plated Copper Alloy |
| Operating Temperature Range | -20 °C to +65 °C (-4 °F to +149 °F) |

Circuitry and Switch Functions

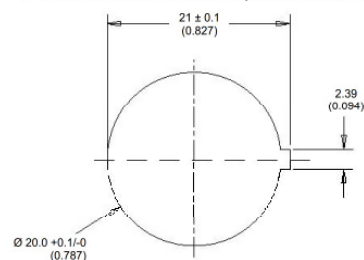


Dimensions mm (inches)



NOTE: ALL TOLERANCES ± 0.3 (0.012) UNLESS OTHERWISE SPECIFIED

Recommended Panel Cut-Out Dimensions
Panel Thickness 1.0 to 2.0 (0.039 to 0.078)





Компания «ЭлектроПласт» предлагает заключение долгосрочных отношений при поставках импортных электронных компонентов на взаимовыгодных условиях!

Наши преимущества:

- Оперативные поставки широкого спектра электронных компонентов отечественного и импортного производства напрямую от производителей и с крупнейших мировых складов;
- Поставка более 17-ти миллионов наименований электронных компонентов;
- Поставка сложных, дефицитных, либо снятых с производства позиций;
- Оперативные сроки поставки под заказ (от 5 рабочих дней);
- Экспресс доставка в любую точку России;
- Техническая поддержка проекта, помощь в подборе аналогов, поставка прототипов;
- Система менеджмента качества сертифицирована по Международному стандарту ISO 9001;
- Лицензия ФСБ на осуществление работ с использованием сведений, составляющих государственную тайну;
- Поставка специализированных компонентов (Xilinx, Altera, Analog Devices, Intersil, Interpoint, Microsemi, Aeroflex, Peregrine, Syfer, Eurofarad, Texas Instrument, Miteq, Cobham, E2V, MA-COM, Hittite, Mini-Circuits, General Dynamics и др.);

Помимо этого, одним из направлений компании «ЭлектроПласт» является направление «Источники питания». Мы предлагаем Вам помощь Конструкторского отдела:

- Подбор оптимального решения, техническое обоснование при выборе компонента;
- Подбор аналогов;
- Консультации по применению компонента;
- Поставка образцов и прототипов;
- Техническая поддержка проекта;
- Защита от снятия компонента с производства.



Как с нами связаться

Телефон: 8 (812) 309 58 32 (многоканальный)

Факс: 8 (812) 320-02-42

Электронная почта: org@eplast1.ru

Адрес: 198099, г. Санкт-Петербург, ул. Калинина, дом 2, корпус 4, литера А.