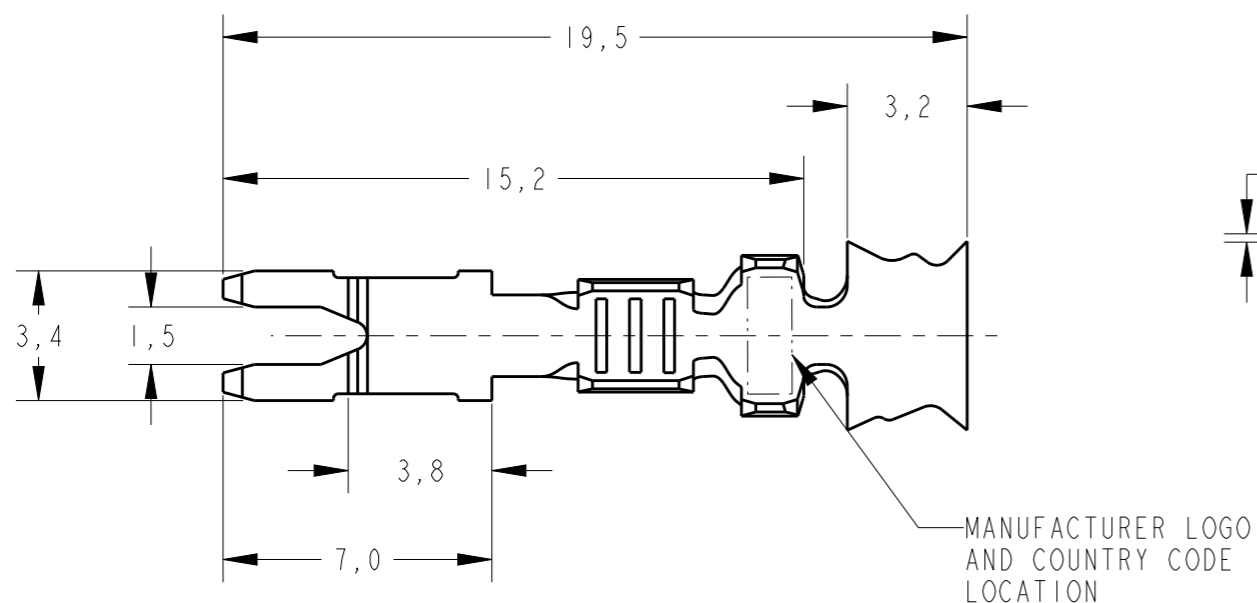


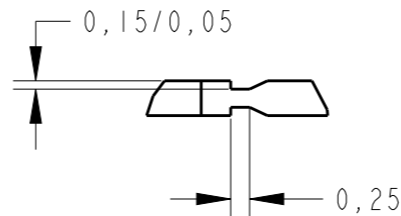
THIS DRAWING IS UNPUBLISHED. RELEASED FOR PUBLICATION 20
 © COPYRIGHT 20 BY - ALL RIGHTS RESERVED.

LOC AP DIST -

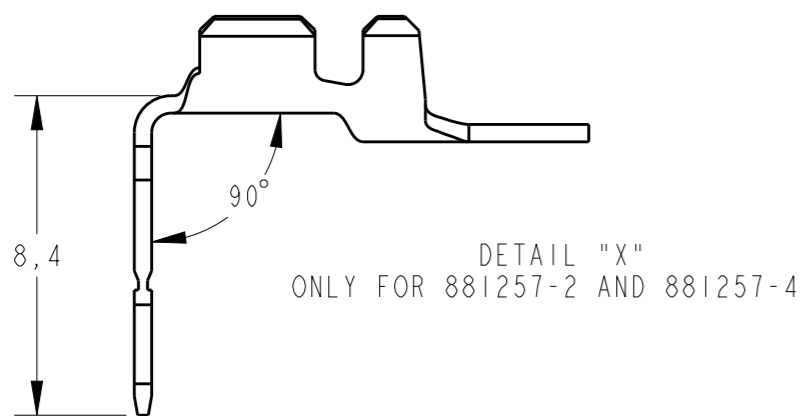
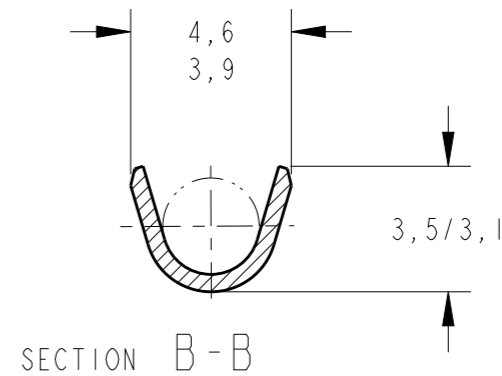
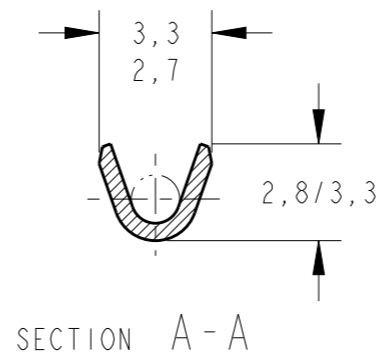
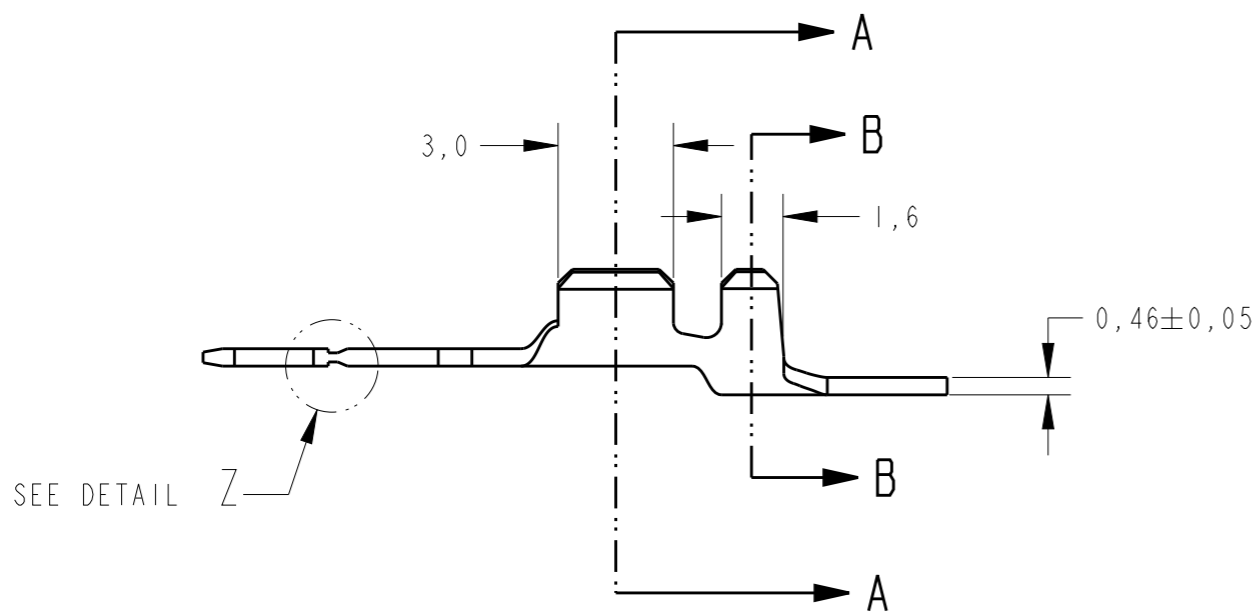
REVISIONS					
P	LTR	DESCRIPTION	DATE	DWN	APVD
	E3	REDRAWN AND REVISED ECO 15-002215	25FEB2015	HC	WLS



DETAIL Z
SCALE 10:1



- ① - SAME AS 881257-1 EXCEPT IT MUST BE BENT AT 90° DURING APPLICATION PROCESS (SEE DETAIL "X").
- ② - SAME AS 881257-3 EXCEPT IT MUST BE BENT AT 90° DURING APPLICATION PROCESS (SEE DETAIL "X").



POST TIN PLATED OVER NICKEL	BRASS	881257-5
---	BRASS	881257-4 ②
---	BRASS	881257-3
PRE TIN PLATED	BRASS	881257-2 ①
PRE TIN PLATED	BRASS	881257-1
FINISH	MATERIAL	PART NUMBER

INS. RANGE $\varnothing 1,5/2,5$ mm. WIRE RANGE 0,3/0,8mm²

THIS DRAWING IS A CONTROLLED DOCUMENT.		DWN 25FEB2015 H.C.CANTERI	TE Connectivity	
		CHK 26FEB2015 W.L.STEFANI		
DIMENSIONS: mm 		TOLERANCES UNLESS OTHERWISE SPECIFIED: 0 PLC ± - 1 PLC ± 0,3 2 PLC ± 3 PLC ± 4 PLC ± ANGLES ± 1°		NAME MAG-MATE POKE-IN TAB
MATERIAL -		FINISH -		SIZE A3 CAGE CODE 00779 DRAWING NO. 881257 RESTRICTED TO -
Customer Drawing			SCALE 5/1	SHEET 1 OF 1 REV E3



Компания «ЭлектроПласт» предлагает заключение долгосрочных отношений при поставках импортных электронных компонентов на взаимовыгодных условиях!

Наши преимущества:

- Оперативные поставки широкого спектра электронных компонентов отечественного и импортного производства напрямую от производителей и с крупнейших мировых складов;
- Поставка более 17-ти миллионов наименований электронных компонентов;
- Поставка сложных, дефицитных, либо снятых с производства позиций;
- Оперативные сроки поставки под заказ (от 5 рабочих дней);
- Экспресс доставка в любую точку России;
- Техническая поддержка проекта, помощь в подборе аналогов, поставка прототипов;
- Система менеджмента качества сертифицирована по Международному стандарту ISO 9001;
- Лицензия ФСБ на осуществление работ с использованием сведений, составляющих государственную тайну;
- Поставка специализированных компонентов (Xilinx, Altera, Analog Devices, Intersil, Interpoint, Microsemi, Aeroflex, Peregrine, Syfer, Eurofarad, Texas Instrument, Miteq, Cobham, E2V, MA-COM, Hittite, Mini-Circuits, General Dynamics и др.);

Помимо этого, одним из направлений компании «ЭлектроПласт» является направление «Источники питания». Мы предлагаем Вам помощь Конструкторского отдела:

- Подбор оптимального решения, техническое обоснование при выборе компонента;
- Подбор аналогов;
- Консультации по применению компонента;
- Поставка образцов и прототипов;
- Техническая поддержка проекта;
- Защита от снятия компонента с производства.



Как с нами связаться

Телефон: 8 (812) 309 58 32 (многоканальный)

Факс: 8 (812) 320-02-42

Электронная почта: org@eplast1.ru

Адрес: 198099, г. Санкт-Петербург, ул. Калинина, дом 2, корпус 4, литера А.