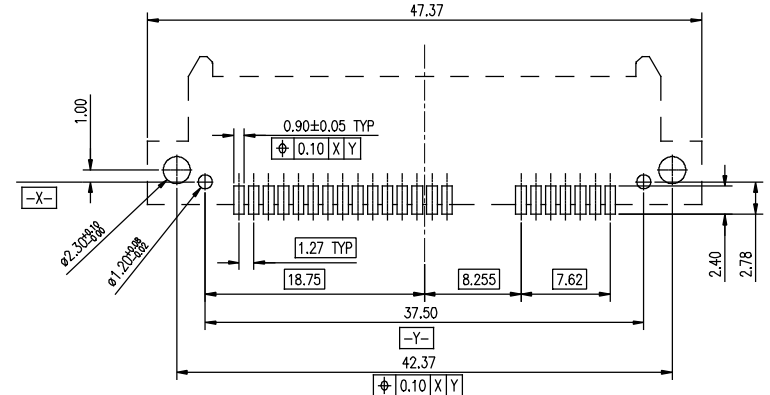
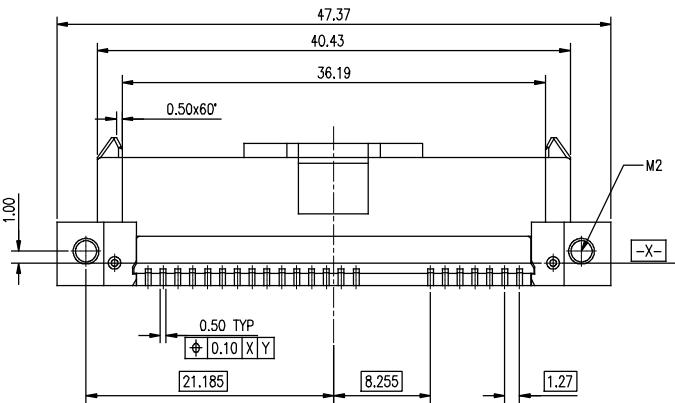
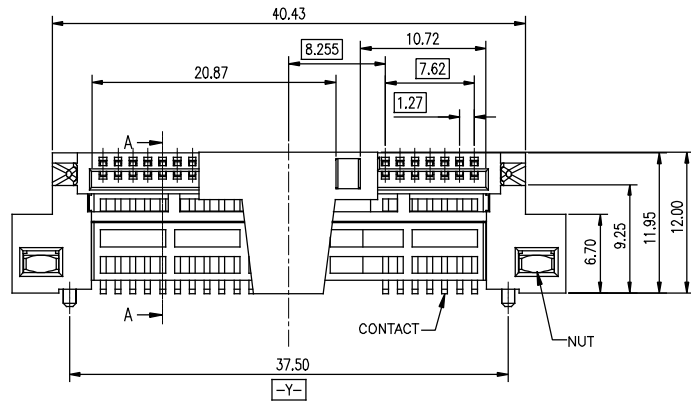
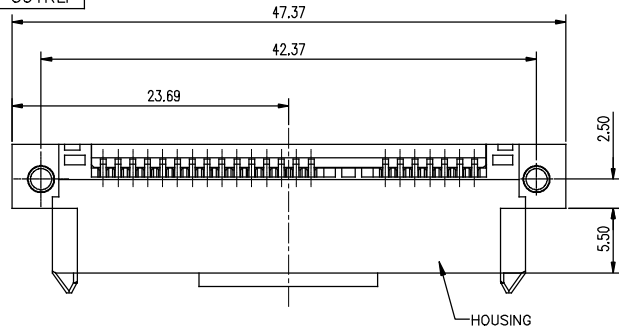
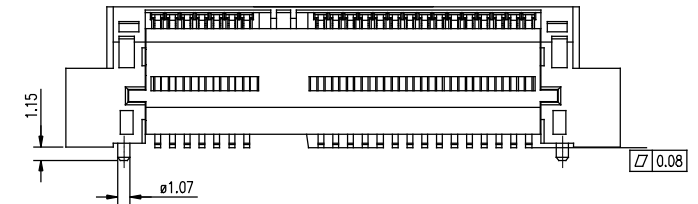
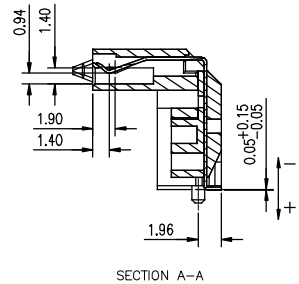
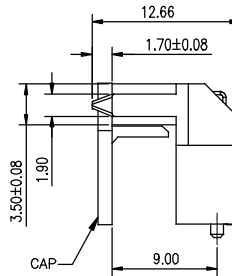


PRODUCT NO.  
10122822-001RLF



RECOMMENDED PCB LAYOUT  
THICKNESS=1.1mm (TOLERANCES ±0.05)



NOTES:

- MATERIAL:
  - HOUSING: HIGH THERMOPLASTIC RESIN, UL94V-0, COLOR: BLACK
  - CONTACT: COPPER ALLOY
  - CAP: HIGH THERMOPLASTIC RESIN, UL94V-0, COLOR: BLACK
  - NUT: COPPER ALLOY
- FINISH:
  - CONTACT: GOLD PLATING ON CONTACT AREA  
TIN(MATTE) PLATING ON SOLDER TAIL AREA  
NICKEL UNDER PLATED OVERALL
  - NUT: NICKEL UNDER PLATED OVERALL.
- THIS PRODUCT MEETS EUROPEAN UNION DIRECTIVES AND OTHER COUNTRY REGULATIONS DESCRIBED IN GS-47-0004.
- RECOMMENDED SCREW TORQUE IS 1.5KGF-CM.

4. PART NUMBER DESCRIPTION:  
10122822- 0 0 X X LF

CONTACT PLATING  
1: Au 15u"  
ROHS COMPLIANT  
PACKING  
R: TAPE AND REEL

5. APPLICABLE PRODUCT SPEC.: GS-12-1137  
APPLICABLE PACKAGE SPEC.: GS-14-2309

mat'l. code		surface	tolerance	projection	product family
		ASME Y14.5	ASME Y14.5		Series ATA
		tolerances unless otherwise specified			title
ltr	ecn no	dr	date	MM	SATA Receptacle
A		TAI	2013-04-26		High Rise R/A SMT
B	ELX-T-15098	TAI	2013-07-01		
C	ELX-T-15625	TAI	2013-08-26		
		angles	.X±0.35	scale	dwg no
		dr	.XX±0.25		sheet 1 of 1
		enr	.XXX±0.15		size
		chr			10122822
		appd			A4
					type
					CUSTOMER Drawing
sheet index	revision	C			
	sheet	1			





Компания «ЭлектроПласт» предлагает заключение долгосрочных отношений при поставках импортных электронных компонентов на взаимовыгодных условиях!

Наши преимущества:

- Оперативные поставки широкого спектра электронных компонентов отечественного и импортного производства напрямую от производителей и с крупнейших мировых складов;
- Поставка более 17-ти миллионов наименований электронных компонентов;
- Поставка сложных, дефицитных, либо снятых с производства позиций;
- Оперативные сроки поставки под заказ (от 5 рабочих дней);
- Экспресс доставка в любую точку России;
- Техническая поддержка проекта, помощь в подборе аналогов, поставка прототипов;
- Система менеджмента качества сертифицирована по Международному стандарту ISO 9001;
- Лицензия ФСБ на осуществление работ с использованием сведений, составляющих государственную тайну;
- Поставка специализированных компонентов (Xilinx, Altera, Analog Devices, Intersil, Interpoint, Microsemi, Aeroflex, Peregrine, Syfer, Eurofarad, Texas Instrument, Miteq, Cobham, E2V, MA-COM, Hittite, Mini-Circuits, General Dynamics и др.);

Помимо этого, одним из направлений компании «ЭлектроПласт» является направление «Источники питания». Мы предлагаем Вам помощь Конструкторского отдела:

- Подбор оптимального решения, техническое обоснование при выборе компонента;
- Подбор аналогов;
- Консультации по применению компонента;
- Поставка образцов и прототипов;
- Техническая поддержка проекта;
- Защита от снятия компонента с производства.



#### Как с нами связаться

**Телефон:** 8 (812) 309 58 32 (многоканальный)

**Факс:** 8 (812) 320-02-42

**Электронная почта:** [org@eplast1.ru](mailto:org@eplast1.ru)

**Адрес:** 198099, г. Санкт-Петербург, ул. Калинина, дом 2, корпус 4, литера А.