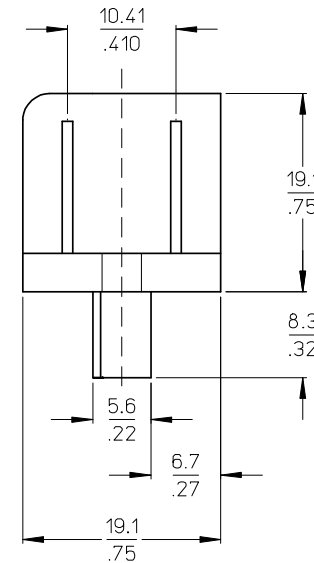
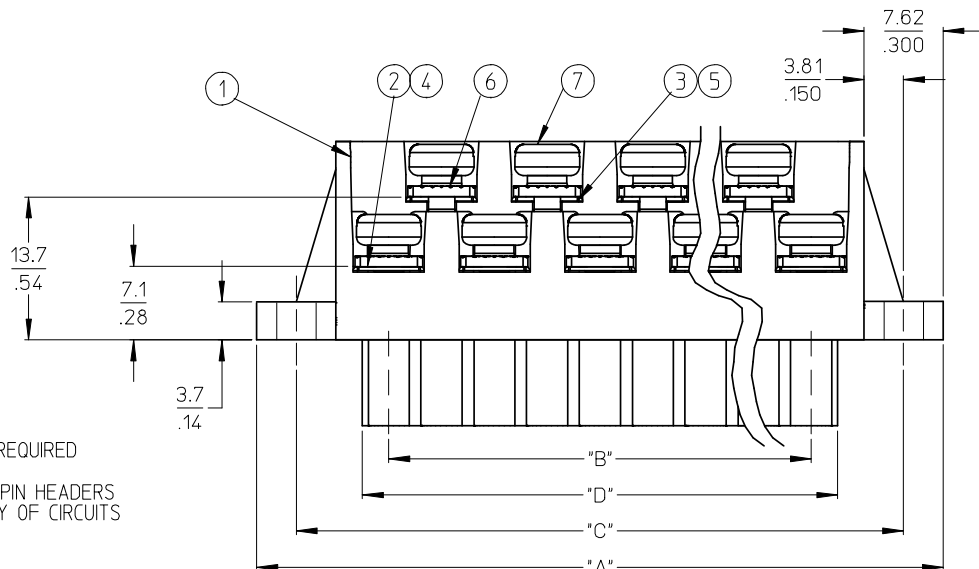


AUXILIARY VIEWS
SCALE 1:1



NOTES:

1. MATERIAL: SEE TABLE
2. FINISHES: SEE TABLE
3. PRODUCT SPECIFICATION: NOT REQUIRED
4. PACKAGING: NOT REQUIRED
5. MATES WITH: MOST 5.08 (.200) PIN HEADERS
6. "XX" REFERS TO THE QUANTITY OF CIRCUITS
7. ROHS COMPLIANT



ODD CIRCUIT CONFIGURATION SHOWN

7	XX	XX	SCREW, M3.5 X .280	STEEL	ZINC CHROMATE
6	XX	XX	NUT, M3.5, HEX	STEEL	ZINC CHROMATE
5	XX/2	(XX-1/2)	REAR ROW TERMINAL (-G30 OPT.)	PHOS. BRONZE	SELECTIVE GOLD
4	XX/2	(XX+1/2)	FRONT ROW TERMINAL (-G30 OPT.)	PHOS. BRONZE	SELECTIVE GOLD
3	XX/2	(XX-1/2)	REAR ROW TERMINAL	PHOS. BRONZE	HOT TIN DIP
2	XX/2	(XX+1/2)	FRONT ROW TERMINAL	PHOS. BRONZE	HOT TIN DIP
1	1	1	BARRIER	THERMOPLASTIC	BLACK
ITEM	QTY. (EVEN NO. OF CIRCUITS)	QTY. (ODD NO. OF CIRCUITS)	DESCRIPTION	MATERIAL	FINISH

REVISED & REDRAWN
EC NO: WNA2008-0391
DRWN: JENC INAS 2008/07/01
CHKD: CYORK 2008/07/02
APPR: JMACNEIL 2008/07/07

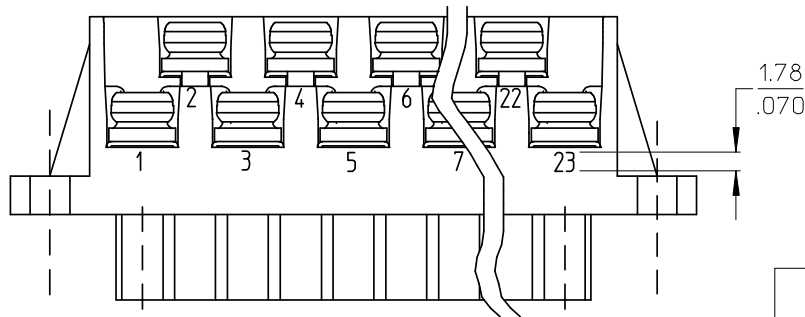
QUALITY SYMBOLS
▽=0
▽=0

GENERAL TOLERANCES (UNLESS SPECIFIED)	
	mm
4 PLACES	±.005
3 PLACES	±.005
2 PLACES	±0.13
1 PLACE	±0.3
ANGULAR ± 2 °	
DRAFT WHERE APPLICABLE MUST REMAIN WITHIN DIMENSIONS	

DIMENSION STYLE	
MM/IN	
DRAWN BY	DATE
R. KEMP	2003/03/07
CHECKED BY	DATE
R. STONE	2003/03/07
APPROVED BY	DATE
P. WALTZ	2003/03/10
MATERIAL NO.	SEE SHEET 2

SCALE	DESIGN UNITS	THIRD ANGLE PROJECTION
2:1	INCH	
TITLE		
5.08/.200 PLUG ASSY, RWE WITH BULKHEAD PANEL MTG. ENDS (9478XX)		
MOLEX INCORPORATED		
MATERIAL NO.	DOCUMENT NO.	SHEET NO.
SEE SHEET 2	SD-39940-001	1 OF 2
THIS DRAWING CONTAINS INFORMATION THAT IS PROPRIETARY TO MOLEX INCORPORATED AND SHOULD NOT BE USED WITHOUT WRITTEN PERMISSION		

MATERIAL NO.	MATERIAL NO. (-10A OPT.)	MATERIAL NO. (-G30 OPT.)	MATERIAL NO. (-G30,-10A OPT.)	NO. OF CIRC. "XX"	"A"	"B"	"C"	"D" ^{+0.00} _{-0.25} [^{+0.000} _{-0.010}]
399400603	399401603			03	35.6 [1.40]	10.2 [40]	27.9 [1.10]	15.2 [60]
399400604	399401604			04	40.6 [1.60]	15.2 [60]	33.0 [1.30]	20.3 [80]
399400605	399401605			05	45.7 [1.80]	20.3 [80]	38.1 [1.50]	25.4 [1.00]
399400606	399401606			06	50.8 [2.00]	25.4 [1.00]	43.2 [1.70]	30.5 [1.20]
399400607	399401607			07	55.9 [2.20]	30.5 [1.20]	48.3 [1.90]	35.6 [1.40]
399400608	399401608		399490018	08	61.0 [2.40]	35.6 [1.40]	53.3 [2.10]	40.6 [1.60]
399400609	399401609			09	66.0 [2.60]	40.6 [1.60]	58.4 [2.30]	45.7 [1.80]
399400610	399401610			10	71.1 [2.80]	45.7 [1.80]	63.5 [2.50]	50.8 [2.00]
399400611	399401611			11	76.2 [3.00]	50.8 [2.00]	68.6 [2.70]	55.9 [2.20]
399400612	399401612			12	81.3 [3.20]	55.9 [2.20]	73.7 [2.90]	61.0 [2.40]
399400613	399401613			13	86.4 [3.40]	61.0 [2.40]	78.7 [3.10]	66.0 [2.60]
399400614	399401614			14	91.4 [3.60]	66.0 [2.60]	83.8 [3.30]	71.1 [2.80]
399400615	399401615			15	96.5 [3.80]	71.1 [2.80]	88.9 [3.50]	76.2 [3.00]
399400616	399401616			16	101.6 [4.00]	76.2 [3.00]	94.0 [3.70]	81.3 [3.20]
399400617	399401617			17	106.7 [4.20]	81.3 [3.20]	99.1 [3.90]	86.4 [3.40]
399400618	399401618			18	111.8 [4.40]	86.4 [3.40]	104.1 [4.10]	91.4 [3.60]
399400619	399401619			19	116.8 [4.60]	91.4 [3.60]	109.2 [4.30]	96.5 [3.80]
399400620	399401620			20	121.9 [4.80]	96.5 [3.80]	114.3 [4.50]	101.6 [4.00]
399400621	399401621			21	127.0 [5.00]	101.6 [4.00]	119.4 [4.70]	106.7 [4.20]
399400622	399401622			22	132.1 [5.20]	106.7 [4.20]	124.5 [4.90]	111.8 [4.40]
399400623	399401623			23	137.2 [5.40]	111.8 [4.40]	129.5 [5.10]	116.8 [4.60]
399400624	399401624			24	142.2 [5.60]	116.8 [4.60]	134.6 [5.30]	121.9 [4.80]



OPTIONAL
10A IMPRINTING
(ODD CIRCUIT CONFIGURATION SHOWN)

SEE SHEET ONE EC NO: WNA2008-0391 DRWN: JENCINAS 2008/07/01 CHKD: CYORK 2008/07/02 APPR: JMACNEIL 2008/07/07	QUALITY SYMBOLS ▽=0 ▽=0	GENERAL TOLERANCES (UNLESS SPECIFIED)		DIMENSION STYLE MM/IN		SCALE 2:1	DESIGN UNITS INCH	THIRD ANGLE PROJECTION	
		4 PLACES ± --- ± ---	mm INCH	DRAWN BY R. KEMP	DATE 2003/03/07	TITLE 5.08/200 PLUG ASSY, RWE WITH BULKHEAD PANEL MTG. ENDS (9478XX)			
		3 PLACES ± --- ± .005		CHECKED BY R. STONE	DATE 2003/03/07				
		2 PLACES ± 0.13 ± .01		APPROVED BY P. WALTZ		DATE 2003/03/10	MOLEX INCORPORATED DOCUMENT NO. SD-39940-001 SHEET NO. 2 OF 2		
1 PLACE ± 0.3 ± ---		DRAFT WHERE APPLICABLE MUST REMAIN WITHIN DIMENSIONS		SEE CHART					
		ANGULAR ± 2 °		MATERIAL NO.					
				SIZE B		THIS DRAWING CONTAINS INFORMATION THAT IS PROPRIETARY TO MOLEX INCORPORATED AND SHOULD NOT BE USED WITHOUT WRITTEN PERMISSION			



Компания «ЭлектроПласт» предлагает заключение долгосрочных отношений при поставках импортных электронных компонентов на взаимовыгодных условиях!

Наши преимущества:

- Оперативные поставки широкого спектра электронных компонентов отечественного и импортного производства напрямую от производителей и с крупнейших мировых складов;
- Поставка более 17-ти миллионов наименований электронных компонентов;
- Поставка сложных, дефицитных, либо снятых с производства позиций;
- Оперативные сроки поставки под заказ (от 5 рабочих дней);
- Экспресс доставка в любую точку России;
- Техническая поддержка проекта, помощь в подборе аналогов, поставка прототипов;
- Система менеджмента качества сертифицирована по Международному стандарту ISO 9001;
- Лицензия ФСБ на осуществление работ с использованием сведений, составляющих государственную тайну;
- Поставка специализированных компонентов (Xilinx, Altera, Analog Devices, Intersil, Interpoint, Microsemi, Aeroflex, Peregrine, Syfer, Eurofarad, Texas Instrument, Miteq, Cobham, E2V, MA-COM, Hittite, Mini-Circuits, General Dynamics и др.);

Помимо этого, одним из направлений компании «ЭлектроПласт» является направление «Источники питания». Мы предлагаем Вам помощь Конструкторского отдела:

- Подбор оптимального решения, техническое обоснование при выборе компонента;
- Подбор аналогов;
- Консультации по применению компонента;
- Поставка образцов и прототипов;
- Техническая поддержка проекта;
- Защита от снятия компонента с производства.



Как с нами связаться

Телефон: 8 (812) 309 58 32 (многоканальный)

Факс: 8 (812) 320-02-42

Электронная почта: org@eplast1.ru

Адрес: 198099, г. Санкт-Петербург, ул. Калинина, дом 2, корпус 4, литера А.