

IACM Series

Slim Line AC Input Module

UL File E29244

Users should thoroughly review the technical data before selecting a product part number. It is recommended that users also seek out the pertinent approvals files of the agencies/laboratories and review them to ensure the product meets the requirements for a given application.

Features

- Slim line .4" (10.16mm) thick package.
- Foot print same as .6" (15.24mm) thick package.
- 4000V rms optical isolation.
- Color coded by function.
- High immunity to false operation.
- Series compatible.
- Compatible with 2IOM series mounting boards.

Engineering Data

Switch Form: 1 Form A (SPST-NO)
Duty: Continuous.
Operating Temperature: -30°C to +80°C.
Storage Temperature: -30°C to 100°C.
Potting Compound Flammability: UL94V-0.
Solderability: 260°C for 5 seconds, maximum.
Approximate Weight: .87 oz. (22.1g).

Ordering Information

Typical Part Number >

IACM -5 A

1. Basic Series: IACM = Slim line AC input module — yellow case

2. Logic Voltage: 5 = 5VDC
 15 = 15VDC
 24 = 24VDC

3. Input: Blank = 120VAC input (90-140VAC) **
 A = 240VAC input (180-280VAC) **
 E = 18-36VAC input **

** Is not polarity sensitive.

Our authorized distributors are more likely to maintain the following items in stock for immediate delivery.

IACM-5
 IACM-5A
 IACM-5E
 IACM-15

IACM Series (Continued)

AC Input Module

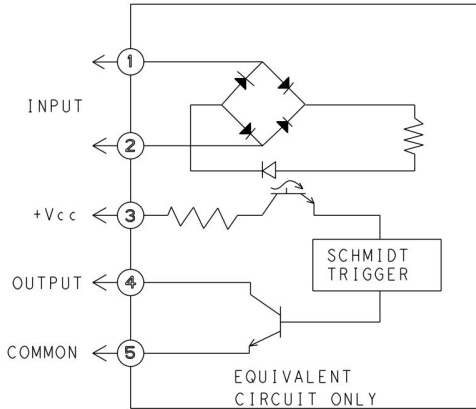
Input Specifications

| Parameter | Conditions | Units | IACM-5 | | | IACM-5A | | | IACM-5E | | |
|------------------------------------|--------------------------|-------|---------|----------|----------|----------|----------|----------|-----------|----------|---------|
| | | | IACM-15 | IACM-24 | | IACM-15A | IACM-24A | | IACM-15E | IACM-24E | |
| Control Voltage Range V_{IN} | | VAC | Min. 90 | Typ. 120 | Max. 140 | Min. 180 | Typ. 240 | Max. 280 | Min. 18 | Typ. 24 | Max. 36 |
| Must Operate Voltage $V_{IN(OP)}$ | | VAC | 90 | | | 180 | | | 18 | | |
| Must Release Voltage $V_{IN(REL)}$ | | VAC | 60 | | | 60 | | | 10 | | |
| Max. Input Current | @ $V_{IN} = \text{Max.}$ | mA | 1 - 5 | | | 1 - 8 | | | 0.2 - 2.0 | | |
| Input Resistance | | Ohms | 28K | | | 35K | | | 18K | | |

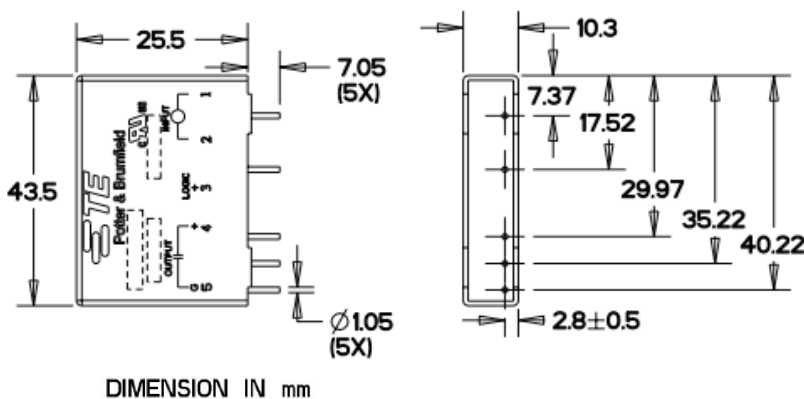
Output Specifications (@ +25°C unless otherwise specified)

| Parameter | Conditions | Units | IACM-5 | | | IACM-15 | | | IACM-24 | | |
|-----------------------------------|--------------------------|-------|-------------------------|---------|---|-------------------------|----------|----|-------------------------|----------|----|
| | | | IACM-5A | IACM-5E | | IACM-15A | IACM-15E | | IACM-24A | IACM-24E | |
| Maximum Output Voltage | | VDC | 30 | | | 30 | | | 30 | | |
| Maximum Output Current I_{SINK} | | mADC | 50 | | | 50 | | | 50 | | |
| Maximum Output Leakage Current | $V_{OUT} = \text{Max.}$ | mA | 10 | | | 10 | | | 10 | | |
| Maximum Output Voltage Drop | $I_{SINK} = 50\text{mA}$ | VDC | 0.2 | | | 0.2 | | | 0.2 | | |
| Logic Supply Voltage V_{CC} | | VDC | 3 | 5 | 6 | 12 | 15 | 18 | 20 | 24 | 30 |
| Maximum Logic Supply Current | $V_{CC} = \text{Max.}$ | mADC | 15 | | | 15 | | | 15 | | |
| Turn-On Time (Nominal) | $I_{SINK} = 25\text{mA}$ | ms | 20 | | | 20 | | | 20 | | |
| Turn-Off Time (Nominal) | $I_{SINK} = 25\text{mA}$ | ms | 30 | | | 30 | | | 30 | | |
| Output Type (Open Collector) | | | Normally Open (SINKING) | | | Normally Open (SINKING) | | | Normally Open (SINKING) | | |

IACM Operating Diagram



Outline Dimensions





Компания «ЭлектроПласт» предлагает заключение долгосрочных отношений при поставках импортных электронных компонентов на взаимовыгодных условиях!

Наши преимущества:

- Оперативные поставки широкого спектра электронных компонентов отечественного и импортного производства напрямую от производителей и с крупнейших мировых складов;
- Поставка более 17-ти миллионов наименований электронных компонентов;
- Поставка сложных, дефицитных, либо снятых с производства позиций;
- Оперативные сроки поставки под заказ (от 5 рабочих дней);
- Экспресс доставка в любую точку России;
- Техническая поддержка проекта, помощь в подборе аналогов, поставка прототипов;
- Система менеджмента качества сертифицирована по Международному стандарту ISO 9001;
- Лицензия ФСБ на осуществление работ с использованием сведений, составляющих государственную тайну;
- Поставка специализированных компонентов (Xilinx, Altera, Analog Devices, Intersil, Interpoint, Microsemi, Aeroflex, Peregrine, Syfer, Eurofarad, Texas Instrument, Miteq, Cobham, E2V, MA-COM, Hittite, Mini-Circuits, General Dynamics и др.);

Помимо этого, одним из направлений компании «ЭлектроПласт» является направление «Источники питания». Мы предлагаем Вам помощь Конструкторского отдела:

- Подбор оптимального решения, техническое обоснование при выборе компонента;
- Подбор аналогов;
- Консультации по применению компонента;
- Поставка образцов и прототипов;
- Техническая поддержка проекта;
- Защита от снятия компонента с производства.



Как с нами связаться

Телефон: 8 (812) 309 58 32 (многоканальный)

Факс: 8 (812) 320-02-42

Электронная почта: org@eplast1.ru

Адрес: 198099, г. Санкт-Петербург, ул. Калинина, дом 2, корпус 4, литера А.