

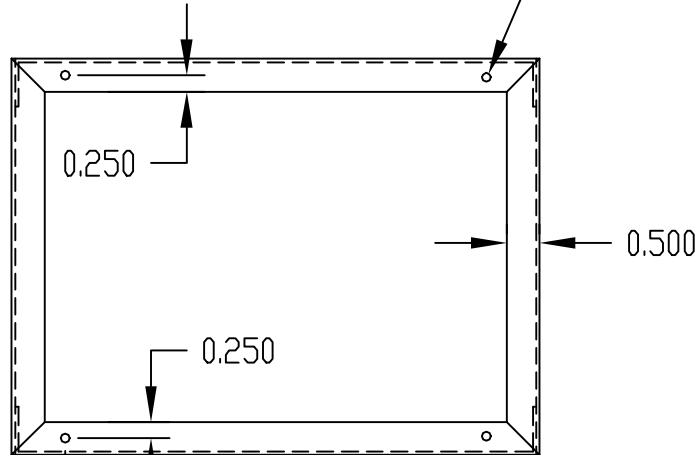
|           |                  |          |                     |           |         |
|-----------|------------------|----------|---------------------|-----------|---------|
| PART NAME | ALUMINUM CHASSIS | PART No. | AC-401 THRU AC-1431 | REV. DATE | 9-23-09 |
|-----------|------------------|----------|---------------------|-----------|---------|



TYPE A



TYPE B



TYPE C

MATERIAL:  
ALUMINUM  
FINISH:  
NATURAL

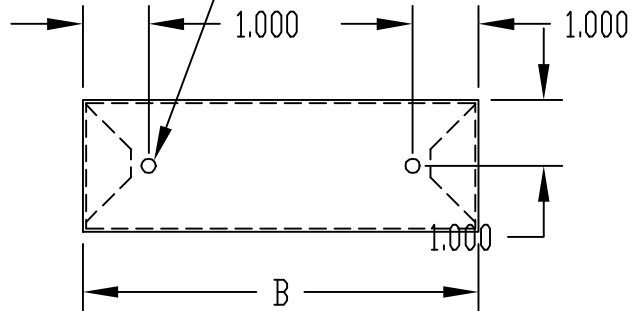
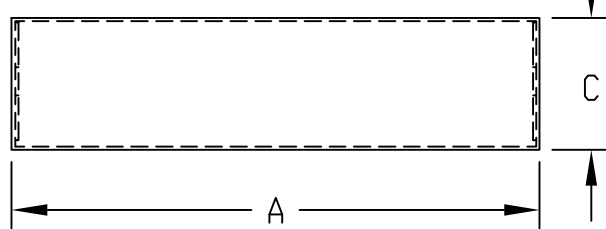


HOLE ACCEPT SIZE #8 SHEETMETAL SCREWS

2.969  
0.136 DIA. (FOR OPTIONAL BOTTOM PLATES)

0.812

0.219 DIA. HOLE (FOR OPTIONAL MOUNTING BRACKETS)



\* HOLES FOR MOUNTING BRACKET PROVIDED.

| PART No. | A      | B      | C     | TYPE | GAUGE | WT. (#) | PART No. | A      | B      | C     | TYPE | GAUGE | WT. (#) |
|----------|--------|--------|-------|------|-------|---------|----------|--------|--------|-------|------|-------|---------|
| AC-401   | 9.500  | 5.000  | 2.500 | C    | 0.040 | 0.500   | AC-429   | 7.000  | 5.000  | 3.000 | A    | 0.040 | 0.500   |
| AC-402   | 7.000  | 5.000  | 2.000 | A    | 0.040 | 0.333   | AC-430   | 6.000  | 4.000  | 3.000 | C    | 0.040 | 0.333   |
| AC-403   | 9.500  | 5.000  | 2.000 | C    | 0.040 | 0.500   | AC-431   | 6.000  | 4.000  | 2.000 | C    | 0.040 | 0.250   |
| AC-404   | 10.000 | 5.000  | 3.000 | A    | 0.040 | 0.625   | AC-433   | 17.000 | 6.000  | 3.000 | B    | 0.050 | 1.250   |
| AC-405   | 7.000  | 7.000  | 2.000 | A    | 0.040 | 0.500   | AC-1402  | 4.500  | 3.500  | 1.000 | C    | 0.040 | 0.125   |
| AC-406   | 9.000  | 7.000  | 2.000 | A    | 0.040 | 0.500   | AC-1404  | 5.000  | 4.000  | 2.000 | C    | 0.040 | 0.250   |
| AC-407   | 11.000 | 7.000  | 2.000 | B    | 0.040 | 0.625   | AC-1405  | 6.000  | 4.000  | 1.500 | C    | 0.040 | 0.250   |
| AC-408   | 12.000 | 7.000  | 3.000 | B    | 0.040 | 0.875   | AC-1407  | 8.000  | 4.500  | 1.500 | C    | 0.040 | 0.250   |
| AC-409   | 13.000 | 7.000  | 2.000 | B    | 0.040 | 0.750   | AC-1413  | 8.000  | 6.000  | 2.000 | A    | 0.040 | 0.333   |
| AC-411   | 15.000 | 7.000  | 3.000 | B    | 0.050 | 1.250   | AC-1414  | 14.000 | 6.000  | 3.000 | B    | 0.050 | 1.125   |
| AC-412*  | 17.000 | 8.000  | 3.000 | B    | 0.050 | 1.750   | AC-1416  | 17.000 | 7.000  | 2.000 | B    | 0.050 | 1.125   |
| AC-413   | 12.000 | 10.000 | 3.000 | B    | 0.050 | 1.250   | AC-1418  | 10.000 | 8.000  | 2.500 | B    | 0.040 | 1.000   |
| AC-414   | 14.000 | 10.000 | 3.000 | B    | 0.050 | 1.500   | AC-1419  | 12.000 | 8.000  | 2.500 | B    | 0.050 | 1.125   |
| AC-415*  | 17.000 | 10.000 | 2.000 | B    | 0.050 | 1.500   | AC-1421  | 15.000 | 9.000  | 3.000 | B    | 0.050 | 1.500   |
| AC-416*  | 17.000 | 10.000 | 3.000 | B    | 0.050 | 1.750   | AC-1422  | 17.000 | 10.000 | 5.000 | B    | 0.050 | 2.250   |
| AC-418*  | 17.000 | 12.000 | 3.000 | B    | 0.050 | 2.250   | AC-1424  | 12.000 | 12.000 | 3.000 | A    | 0.050 | 1.500   |
| AC-419*  | 17.000 | 13.000 | 2.000 | B    | 0.050 | 2.625   | AC-1426  | 17.000 | 13.000 | 5.000 | B    | 0.050 | 3.500   |
| AC-420*  | 17.000 | 13.000 | 3.000 | B    | 0.050 | 2.750   | AC-1427  | 17.000 | 14.000 | 3.000 | B    | 0.050 | 2.750   |
| AC-421   | 9.500  | 5.000  | 3.000 | C    | 0.040 | 0.625   | AC-1428  | 17.000 | 15.000 | 4.000 | A    | 0.050 | 3.250   |
| AC-423   | 17.000 | 7.000  | 3.000 | B    | 0.050 | 1.500   | AC-1429  | 17.000 | 15.000 | 6.000 | A    | 0.050 | 4.125   |
| AC-424   | 12.000 | 8.000  | 3.000 | B    | 0.050 | 1.250   | AC-1430  | 17.000 | 17.000 | 3.000 | A    | 0.050 | 3.250   |
| AC-427*  | 17.000 | 10.000 | 4.000 | B    | 0.050 | 2.500   | AC-1431  | 17.000 | 17.000 | 4.000 | A    | 0.050 | 3.875   |
| AC-428*  | 17.000 | 13.000 | 4.000 | B    | 0.050 | 3.250   |          |        |        |       |      |       |         |



Компания «ЭлектроПласт» предлагает заключение долгосрочных отношений при поставках импортных электронных компонентов на взаимовыгодных условиях!

Наши преимущества:

- Оперативные поставки широкого спектра электронных компонентов отечественного и импортного производства напрямую от производителей и с крупнейших мировых складов;
- Поставка более 17-ти миллионов наименований электронных компонентов;
- Поставка сложных, дефицитных, либо снятых с производства позиций;
- Оперативные сроки поставки под заказ (от 5 рабочих дней);
- Экспресс доставка в любую точку России;
- Техническая поддержка проекта, помощь в подборе аналогов, поставка прототипов;
- Система менеджмента качества сертифицирована по Международному стандарту ISO 9001;
- Лицензия ФСБ на осуществление работ с использованием сведений, составляющих государственную тайну;
- Поставка специализированных компонентов (Xilinx, Altera, Analog Devices, Intersil, Interpoint, Microsemi, Aeroflex, Peregrine, Syfer, Eurofarad, Texas Instrument, Miteq, Cobham, E2V, MA-COM, Hittite, Mini-Circuits, General Dynamics и др.);

Помимо этого, одним из направлений компании «ЭлектроПласт» является направление «Источники питания». Мы предлагаем Вам помощь Конструкторского отдела:

- Подбор оптимального решения, техническое обоснование при выборе компонента;
- Подбор аналогов;
- Консультации по применению компонента;
- Поставка образцов и прототипов;
- Техническая поддержка проекта;
- Защита от снятия компонента с производства.



#### Как с нами связаться

**Телефон:** 8 (812) 309 58 32 (многоканальный)

**Факс:** 8 (812) 320-02-42

**Электронная почта:** [org@eplast1.ru](mailto:org@eplast1.ru)

**Адрес:** 198099, г. Санкт-Петербург, ул. Калинина, дом 2, корпус 4, литера А.