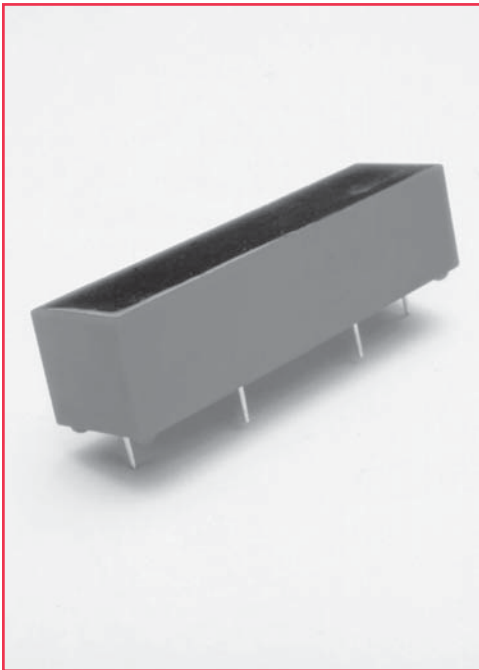


5500 Series/High Voltage Reed Relays

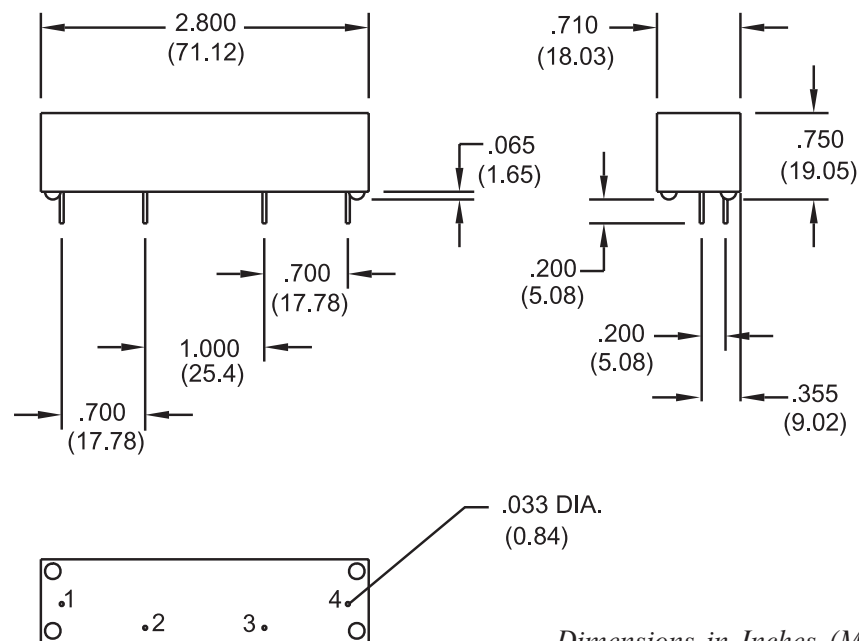


High Voltage Reed Relays

The 5500 Series High Voltage Reed Relays are ideally suited to the needs of Instrumentation, Industrial Process Controls and General Purpose requirements. The specification tables allow you to select the appropriate relay for your particular application. Applications include medical and hipot test instruments, and cable test equipment. If your requirements differ, please consult your local representative or Coto's Factory.

5500 Series Features

- ◆ High Dielectric Strength - 10,000 Volts isolation across contacts
- ◆ High Contact Rating - 200 Watts
- ◆ Hermetically sealed Tungsten contacts for long life
- ◆ Magnetic Shield standard
- ◆ Custom lead terminations and packages available



Dimensions in Inches (Millimeters)

Bottom View

Ordering Information

Part Number	XXXX-XX-1	Coil Voltage
5501	5502	05=5 volts
5503	5504	12=12 volts
		24=24 volts

5500 Series/High Voltage Reed Relays

Model Number			5501	5502 ²	5503	5504 ²
Parameters	Test Conditions	Units	1 Form A High Voltage Isolation	1 Form B High Voltage Isolation	1 Form A Load Switching	1 Form B Load Switching
COIL SPECS.						
Nom. Coil Voltage		VDC	5 12 24	5 12 24	5 12 24	5 12 24
Max. Coil Voltage		VDC	6.5 15 30	6.5 15 30	6.5 15 30	6.5 15 30
Coil Resistance	+/- 10%, 25° C	Ω	40 175 575	40 175 575	40 175 575	40 175 575
Operate Voltage	Must Operate by	VDC - Max.	3.75 9.0 18.0	3.75 9.0 18.0	3.75 9.0 18.0	3.75 9.0 18.0
Release Voltage	Must Release by	VDC - Min.	0.5 1.0 2.0	0.5 1.0 2.0	0.5 1.0 2.0	0.5 1.0 2.0
CONTACT RATINGS						
Switching Voltage	Max DC/Peak AC Resist.	Volts	7500	7500	3500	3500
Switching Current	Max DC/Peak AC Resist.	Amps	3.0	3.0	3.0	3.0
Carry Current	Max DC/Peak AC Resist.	Amps	5.0	5.0	5.0	5.0
Contact Rating	Max DC/Peak AC Resist.	Watts	50	50	200	200
Life Expectancy-Typical ¹	Signal Level 1.0V, 1mA	x 10 ⁶ Ops.	100	100	100	100
Static Contact Resistance (max. init.)	50mV, 10mA	Ω	0.080	0.080	0.200	0.200
RELAY SPECIFICATIONS						
Insulation Resistance (minimum)	Between all Isolated Pins at 100V, 25°C, 40% RH	Ω	x 10 ¹⁰	x 10 ¹⁰	x 10 ¹⁰	x 10 ¹⁰
Capacitance - Typical Across Open Contacts		pF	1.5	1.5	1.5	1.5
Dielectric Strength (minimum)	Between Contacts Contacts to Coil	VDC/peak AC VDC/peak AC	10,000 10,000	10,000 10,000	7500 10,000	7500 10,000
Operate Time - including bounce - Typical	At Nominal Coil Voltage, 30 Hz Square Wave	msec.	3.0	3.0	3.0	3.0
Release Time - Typical	Zener-Diode Suppression ³	msec.	3.0	3.0	3.0	3.0

Top View: Grid = .1"x.1" (2.54mm x 2.54mm)



5501, 5503



5502, 5504

Notes:

¹Consult factory for life expectancy at other switching loads.

²This relay contains a bias magnet. Correct coil polarity must be observed. Models 5502 and 5504 susceptible to magnetic interaction due to bias internal magnet.

³Consists of 56V Zener diode and 1N4148 diode in series, connected in parallel with coil.

Environmental Ratings

Storage Temp: -35°C to +100°C

Operating Temp: -20°C to +85°C

Solder Temp: 270°C max; 10 sec. max

The operate and release voltage and the coil resistance are specified at 25°C. These values vary by approximately 0.4% / °C as the ambient temperature varies.

Vibration: 20 G's to 2000 Hz; Shock: 50 G's



Компания «ЭлектроПласт» предлагает заключение долгосрочных отношений при поставках импортных электронных компонентов на взаимовыгодных условиях!

Наши преимущества:

- Оперативные поставки широкого спектра электронных компонентов отечественного и импортного производства напрямую от производителей и с крупнейших мировых складов;
- Поставка более 17-ти миллионов наименований электронных компонентов;
- Поставка сложных, дефицитных, либо снятых с производства позиций;
- Оперативные сроки поставки под заказ (от 5 рабочих дней);
- Экспресс доставка в любую точку России;
- Техническая поддержка проекта, помощь в подборе аналогов, поставка прототипов;
- Система менеджмента качества сертифицирована по Международному стандарту ISO 9001;
- Лицензия ФСБ на осуществление работ с использованием сведений, составляющих государственную тайну;
- Поставка специализированных компонентов (Xilinx, Altera, Analog Devices, Intersil, Interpoint, Microsemi, Aeroflex, Peregrine, Syfer, Eurofarad, Texas Instrument, Miteq, Cobham, E2V, MA-COM, Hittite, Mini-Circuits, General Dynamics и др.);

Помимо этого, одним из направлений компании «ЭлектроПласт» является направление «Источники питания». Мы предлагаем Вам помощь Конструкторского отдела:

- Подбор оптимального решения, техническое обоснование при выборе компонента;
- Подбор аналогов;
- Консультации по применению компонента;
- Поставка образцов и прототипов;
- Техническая поддержка проекта;
- Защита от снятия компонента с производства.



Как с нами связаться

Телефон: 8 (812) 309 58 32 (многоканальный)

Факс: 8 (812) 320-02-42

Электронная почта: org@eplast1.ru

Адрес: 198099, г. Санкт-Петербург, ул. Калинина, дом 2, корпус 4, литера А.