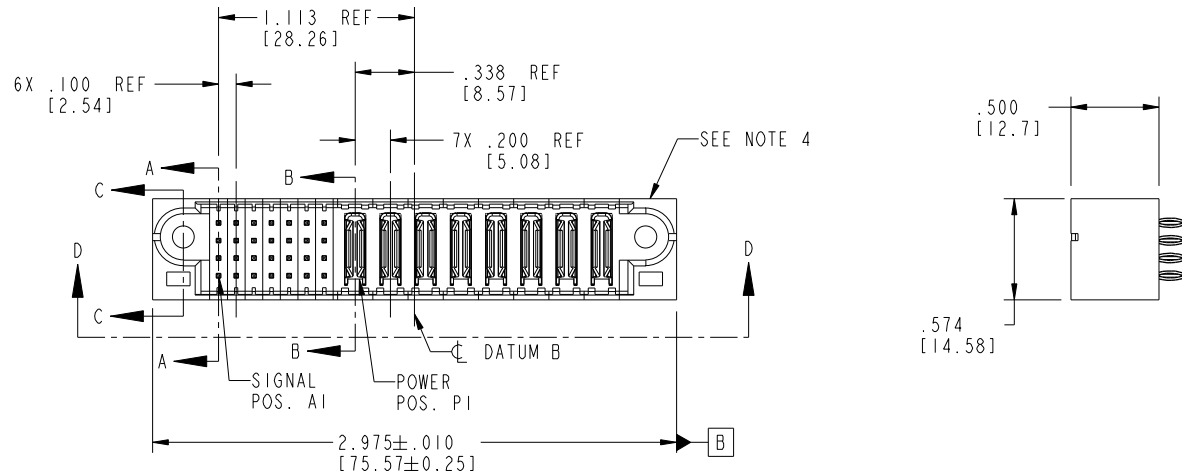


Tous droits strictement reserves. Reproduction ou communication a des tiers interdite sous quelque forme que ce soit sans autorisation écrite du propriétaire. Propriete de c FCI. Droits de reproduction FCI.



All rights strictly reserved. Reproduction or issue to third parties in any form whatever is not permitted without written authority from the proprietor. Property of FCI. Copyright FCI.

PRODUCT NO.	ROWS	SIGNAL					POWER								E2		
		E1	1	2	3	4	5	6	7	P1	P2	P3	P4	P5		P6	P7
51952-019..	D C B A		G	G	G	G	G	G	PC	PC	PC	PC	PC	PC	PC	PC	
Note: ③			G	G	G	G	G	G									
			G	G	G	G	G	G									
			G	G	G	G	G	G									



CODE	DIM "M" MATING LENGTH		CONTACT TYPE
PC	[N/A]	[N/A]	POWER
G	.270	[6.86]	SIGNAL

mal'1 code SEE NOTE 2				tolerances unless otherwise specified		CUSTOMER		FCI	
ltr	ecn no.	dr	date	linear	.XX±.01/0.X±0.3	COPY		www.fciconnect.com	
A	V03-0258	DAI	03/06/03		.XXX±.005/0.XX±0.13	projection		title 28S+8P	
B	DG05-0075	JM	04/22/05	angles	.XXX±.0020/0.XXX±0.051	INCH/MM		VERTICAL PRESS FIT HEADER	
C	DG05-0450	Ryan	11/12/05		0°±2°	scale		product family PwrBlade code 213	
D	DG07-0357	SH	01/03/08	dr	D. INGRAM 03/06/03	1:1		size dwg no 51952-019 sheet 1 of 4	
				enrg	M.MOSTOLLER 03/06/03				
				chr	M.MOSTOLLER 03/06/03				
				appd	M.MOSTOLLER 03/06/03				
sheet index	revision sheet	D	D	D	D			cage code 22526	
		1	2	3	4				

1 | 2

Pro/E

3 |

cage code 22526

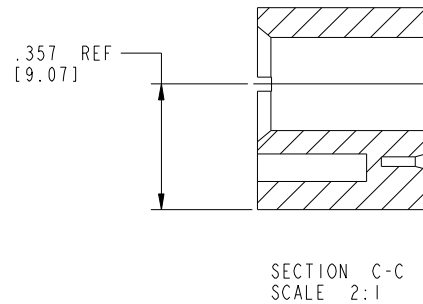
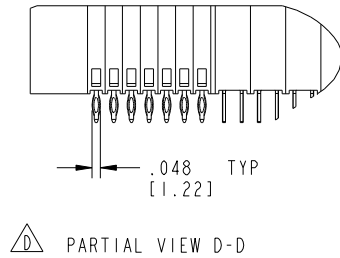
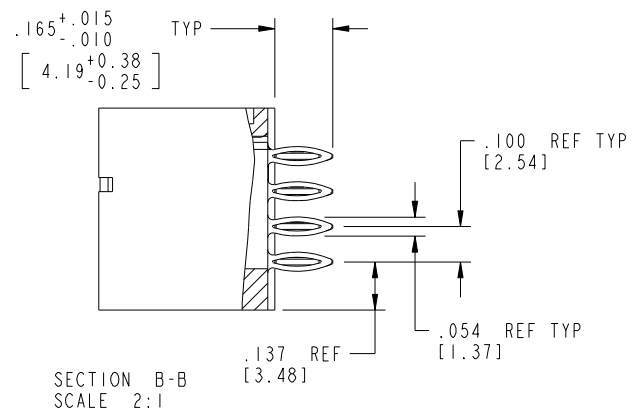
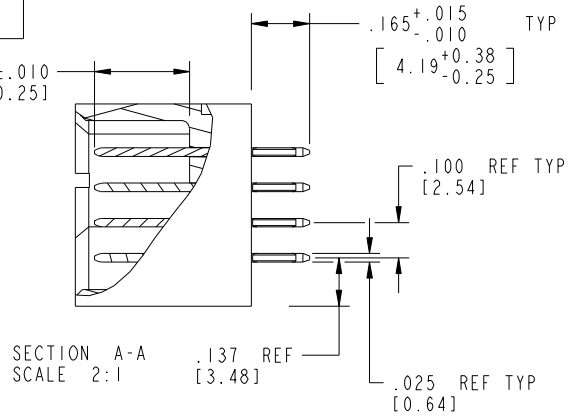
4

Tous droits strictement réservés. Reproduction ou communication à des tiers interdite sous quelque forme que ce soit sans autorisation écrite du propriétaire. Propriété de c.FCI. Droits de reproduction FCI.

All rights strictly reserved. Reproduction or issue to third parties in any form whatsoever is not permitted without written authority from the proprietor. Property of FCI. Copyright FCI.

PRODUCT NUMBER
51952-019--
Note: ③

DIM "M" ±.010
[±0.25]



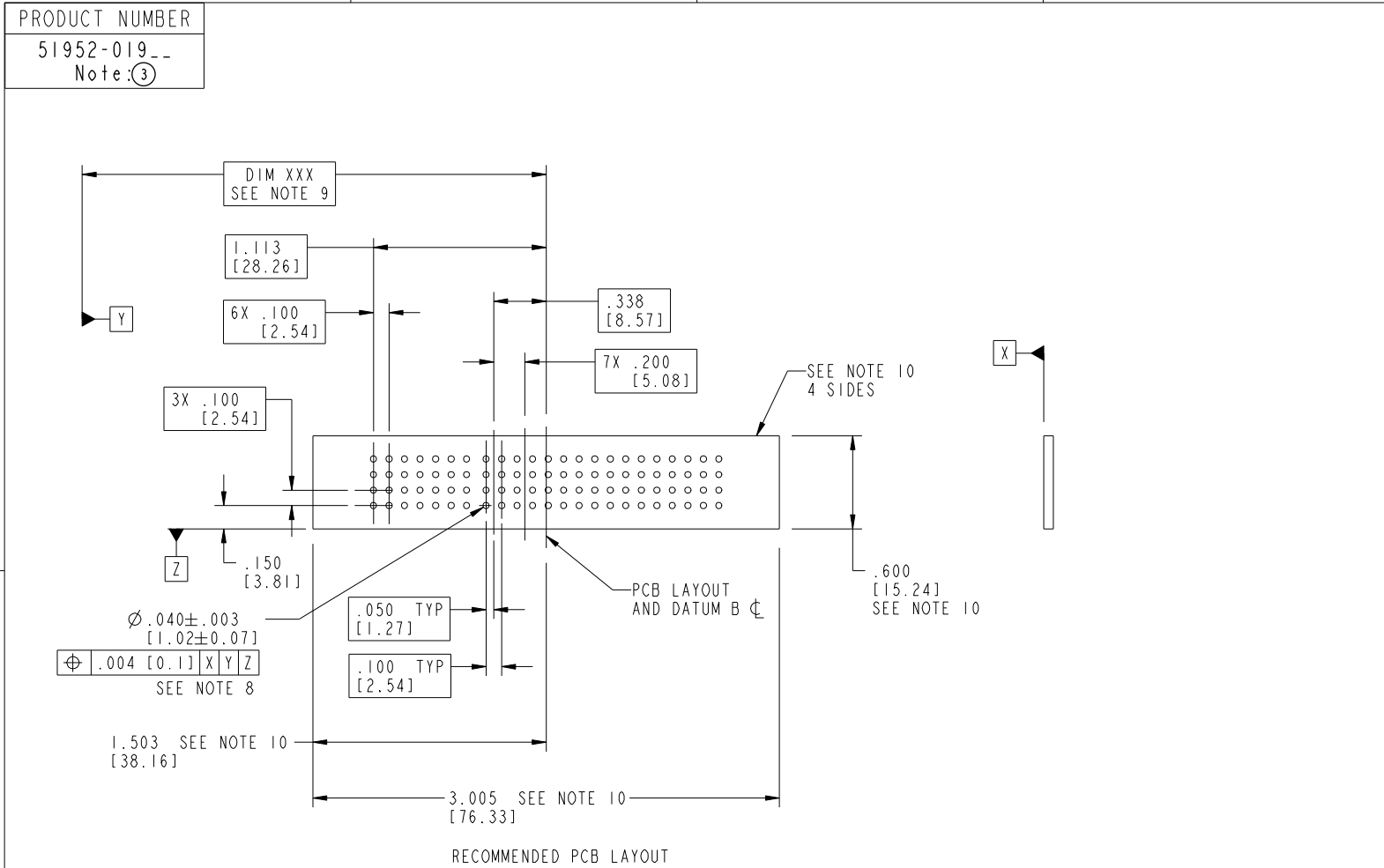
mat'l code				SEE NOTE 2		tolerances unless otherwise specified		CUSTOMER		FCI	
ltr	ecn no.	dr	date	linear	.XX±.01/0.X±0.3		COPY		www.fciconnect.com		
D					.XXX±.005/0.XX±0.13		projection		title 28S+8P		
					.XXX±.0020/0.XXX±0.051				VERTICAL PRESS FIT HEADER		
					angles	0°±2°		INCH/MM		product family PwrBlade code 213	
				dr	D. INGRAM 03/06/03		scale 1:1		size dwg no 51952-019 sheet 2 of 4		
				enrg	M.MOSTOLLER 03/06/03						
				chr	M.MOSTOLLER 03/06/03						
				appd	M.MOSTOLLER 03/06/03						
sheet index	revision sheet									cage code 22526	

Pro/E

Tous droits strictement réservés. Reproduction ou communication à des tiers interdite sous quelque forme que ce soit sans autorisation écrite du propriétaire. Propriété de c.FCI. Droits de reproduction FCI.



All rights strictly reserved. Reproduction or issue to third parties in any form whatever is not permitted without written authority from the proprietor. Property of FCI. Copyright FCI.



mat'l code		SEE NOTE 2		tolerances unless otherwise specified		CUSTOMER		FCI		www.fciconnect.com	
ltr	ecn no.	dr	date	linear	.XX±.01/0.X±0.3	COPY		title			
D					.XXX±.005/0.XX±0.13	projection		28S+8P			
				angles	.XXX±.0020/0.XXX±0.051			VERTICAL PRESS FIT HEADER			
				dr	0°±2°	INCH/MM		product family		PwrBlade	code
				enr	D. INGRAM 03/06/03	scale		size		dwg no	213
				chr	M.MOSTOLLER 03/06/03	1:1		A		51952-019	sheet
				appd	M.MOSTOLLER 03/06/03						3 of 4
sheet index	revision sheet										

cage code 22526

Pro/E

Tous droits strictement reserves. Reproduction ou communication a des tiers interdite sous quelque forme que ce soit sans autorisation écrite du propriétaire. Propriete de c FCI. Droits de reproduction FCI.



All rights strictly reserved. Reproduction or issue to third parties in any form whatever is not permitted without written authority from the proprietor. Property of FCI. Copyright FCI.

PRODUCT NUMBER
51952-019-001

NOTES:

1. DIMENSIONS AND TOLERANCES ARE IN ACCORDANCE WITH ASME Y14.5M, 1994 UNLESS OTHERWISE SPECIFIED.

CONNECTOR NOTES:

2 HOUSING MATERIAL: UL 94 V-0 GLASS FILLED HIGH-TEMP THERMOPLASTIC
POWER CONTACT MATERIAL: COPPER ALLOY
SIGNAL PIN MATERIAL: COPPER ALLOY

3. PLATING:

△ 51952-019, 51952-019LF, PLATING SPEC. SEE PRINT: I0064183

4 MANUFACTURER'S NAME, P/N, AND DATE CODE TO APPEAR ON THIS SURFACE.

5. PRODUCT SPECIFICATION GS-12-149.
APPLICATION SPECIFICATION BUS-20-067.

PCB NOTES:

6. ALL HOLE DIAMETERS ARE FINISHED HOLE SIZE.

7. MOUNTING HOLES, WHERE APPLICABLE, ARE UNPLATED.

8 $\varnothing .0453 \pm .0010$ [1.151 ± 0.025] DRILLED HOLES PLATED WITH
.0003 [0.008] MIN SnPb OVER .001 [0.03]
TO .003 [0.08] Cu PLATING TO ACHIEVE
 $\varnothing .040 \pm .003$ [1.02 ± .07] HOLE.

9 "DIM XXX" TO BE DETERMINED BY THE CUSTOMER.

10 CONNECTOR KEEP-OUT ZONE.

11. FOR PRESS FIT APPLICATION USE FCI CAM
TOOL 430169-013

12. A △ SYMBOL WILL BE NEXT TO ANY DIMENSION, VIEW, OR NOTE WHICH HAS
BEEN MODIFIED WITH CURRENT DRAWING REVISION.

mat'l code				SEE NOTE 2		tolerances unless otherwise specified		CUSTOMER		FCI		www.fciconnect.com	
ltr	ecn no.	dr	date	linear	.XX±.01/0.X±0.3		COPY		projection	title			28S+8P
D					.XXX±.005/0.XX±0.13		INCH/MM			VERTICAL PRESS FIT HEADER			
				angles	.XXX±.0020/0.XXX±0.051		INCH/MM		product family		code		213
					0° ± 2°		scale		PwrBlade		sheet		
				dr	D. INGRAM	03/06/03	1:1		size		dwg no		4 of 4
				enr	M.MOSTOLLER	03/06/03	A		51952-019				
				chr	M.MOSTOLLER	03/06/03							
				appd	M.MOSTOLLER	03/06/03							
sheet index		revision sheet											

cage code 22526

Pro/E



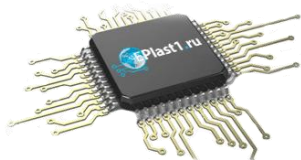
Компания «ЭлектроПласт» предлагает заключение долгосрочных отношений при поставках импортных электронных компонентов на взаимовыгодных условиях!

Наши преимущества:

- Оперативные поставки широкого спектра электронных компонентов отечественного и импортного производства напрямую от производителей и с крупнейших мировых складов;
- Поставка более 17-ти миллионов наименований электронных компонентов;
- Поставка сложных, дефицитных, либо снятых с производства позиций;
- Оперативные сроки поставки под заказ (от 5 рабочих дней);
- Экспресс доставка в любую точку России;
- Техническая поддержка проекта, помощь в подборе аналогов, поставка прототипов;
- Система менеджмента качества сертифицирована по Международному стандарту ISO 9001;
- Лицензия ФСБ на осуществление работ с использованием сведений, составляющих государственную тайну;
- Поставка специализированных компонентов (Xilinx, Altera, Analog Devices, Intersil, Interpoint, Microsemi, Aeroflex, Peregrine, Syfer, Eurofarad, Texas Instrument, Miteq, Cobham, E2V, MA-COM, Hittite, Mini-Circuits, General Dynamics и др.);

Помимо этого, одним из направлений компании «ЭлектроПласт» является направление «Источники питания». Мы предлагаем Вам помощь Конструкторского отдела:

- Подбор оптимального решения, техническое обоснование при выборе компонента;
- Подбор аналогов;
- Консультации по применению компонента;
- Поставка образцов и прототипов;
- Техническая поддержка проекта;
- Защита от снятия компонента с производства.



Как с нами связаться

Телефон: 8 (812) 309 58 32 (многоканальный)

Факс: 8 (812) 320-02-42

Электронная почта: org@eplast1.ru

Адрес: 198099, г. Санкт-Петербург, ул. Калинина, дом 2, корпус 4, литера А.