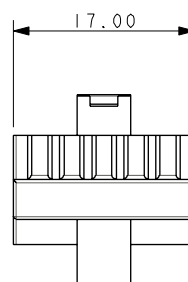
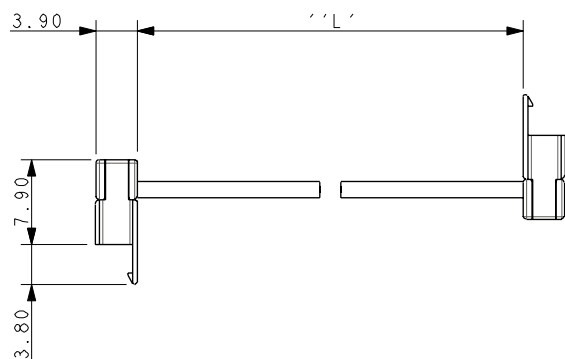
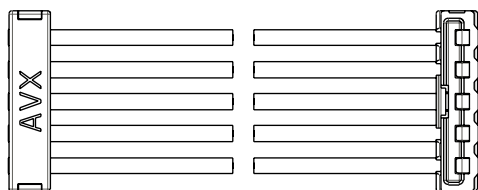


A

B

C

D



PART NUMBER	LENGTH 'L'	WIRE COLOUR
58-9159-005-001-045	63.5±5.0	RED
58-9159-005-002-045	127.0±5.0	GREEN
58-9159-005-003-045	215.9±10.0	BLUE
58-9159-005-004-045	292.1±10.0	YELLOW
58-9159-005-005-045	50.8±5.0	ORANGE
58-9159-005-006-045	114.3±5.0	WHITE
58-9159-005-007-045	203.2±10.0	BLACK
58-9159-005-008-045	355.6±10.0	BROWN
58-9159-005-009-045	457.2±15.0	PURPLE

NOTES :-

- 9159 IDC SOCKET (DOWN) TO 9159 IDC SOCKET (UP), LATCH AND WIRE ON THE SAME SIDE.
- CONNECTOR COLOUR WHITE, WIRE STOP CAP USED.
- 5 WIRES 22AWG, ULI429, 19X32AWG CONDUCTOR, COLOUR AS IN TABLE.
- CABLE ASSEMBLY LENGTH AS IN TABLE.
- CABLE ASSEMBLIES SUPPLIED IN BAGS OF 100.
- GENERAL TOLERANCE ± 0.20 UNLESS SPECIFIED IN TABLE.



AVX CONFIDENTIAL PROPRIETARY
The document on this print and information therewith are
PROPRIETARY to AVX and shall not be copied or disclosed
in whole or in part without AVX's written consent.

Part Number REFER TO TABLE		DATE 22-Aug-13
Description 9159 CABLE ASSEMBLY - 5 WAY		Issue C
Drawing Number 58-9159-005-0XX-045S		

A

B

C

D



Компания «ЭлектроПласт» предлагает заключение долгосрочных отношений при поставках импортных электронных компонентов на взаимовыгодных условиях!

Наши преимущества:

- Оперативные поставки широкого спектра электронных компонентов отечественного и импортного производства напрямую от производителей и с крупнейших мировых складов;
- Поставка более 17-ти миллионов наименований электронных компонентов;
- Поставка сложных, дефицитных, либо снятых с производства позиций;
- Оперативные сроки поставки под заказ (от 5 рабочих дней);
- Экспресс доставка в любую точку России;
- Техническая поддержка проекта, помощь в подборе аналогов, поставка прототипов;
- Система менеджмента качества сертифицирована по Международному стандарту ISO 9001;
- Лицензия ФСБ на осуществление работ с использованием сведений, составляющих государственную тайну;
- Поставка специализированных компонентов (Xilinx, Altera, Analog Devices, Intersil, Interpoint, Microsemi, Aeroflex, Peregrine, Syfer, Eurofarad, Texas Instrument, Miteq, Cobham, E2V, MA-COM, Hittite, Mini-Circuits, General Dynamics и др.);

Помимо этого, одним из направлений компании «ЭлектроПласт» является направление «Источники питания». Мы предлагаем Вам помощь Конструкторского отдела:

- Подбор оптимального решения, техническое обоснование при выборе компонента;
- Подбор аналогов;
- Консультации по применению компонента;
- Поставка образцов и прототипов;
- Техническая поддержка проекта;
- Защита от снятия компонента с производства.



Как с нами связаться

Телефон: 8 (812) 309 58 32 (многоканальный)

Факс: 8 (812) 320-02-42

Электронная почта: org@eplast1.ru

Адрес: 198099, г. Санкт-Петербург, ул. Калинина, дом 2, корпус 4, литера А.