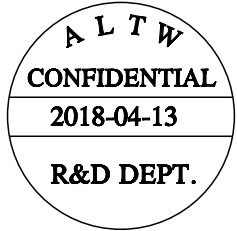
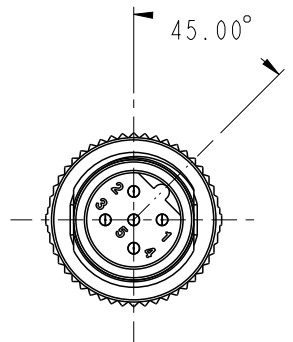
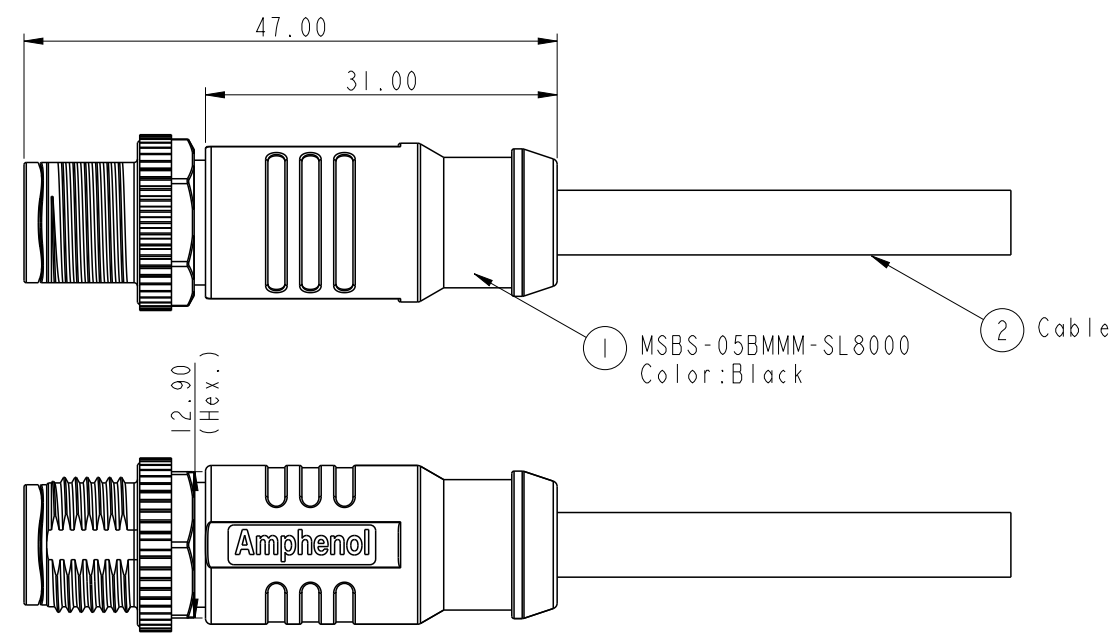


THIS DOCUMENT IS SUBJECT TO CHANGE WITHOUT NOTICE. IT IS CONFIDENTIAL AND A PROPERTY OF AMPHENOL LTW. DISCLOSURE TO THIRD PARTY HAS TO BE AUTHORIZED BY AMPHENOL LTW.

REV.	ECN NO.	DATE	SIGN	DESCRIPTION
A		2018/04/13	Brady	New Initial



- Notes:
- \*  $\text{⌀}$  Important Dimension.
  - \* Waterproof Rate: IP68(Under water 1M for 24Hrs).
  - \* Connector: Nylon+GF, Black.
  - \* Male Pin: Copper Alloy, Gold Plated.
  - \* Screw Nut: Zinc Alloy, Nickel Plated.
  - \* Outer Mold: PP, Black.
  - \* Cable: UL2517, Shield, PVC Jacket,UV resistant. Black.  
UL20549,Shield, PU Jacket, Black.
  - \* Rated Voltage: 3 & 4Pin 250V dc. or ac.  
5Pin 60V dc. or ac.  
6~12Pin 30V dc. or ac.
  - \* Rated Current: 3~5Pin 4A  
6~8Pin 2A  
10~12Pin 1.5A
  - \* Operating Temperature: -25~85°C

UNIT:mm		
TOLERANCE		
±0.5mm		

TITLE MI2 Shielded B Code Cable Male Conn.			
SCALE 3:2	SIZE A4	SHEET 1 OF 3	
REV. A	WC-REV. A.1	$\text{⌀}$ : Inspection item	

**Amphenol LTW**  
安費諾亮泰企業股份有限公司

ITEM NO	DRAWN BY Brady	DATE 2018/04/13
DWG NO MSBS-XXBMMM-SL8XXX	CHECKED BY Neo	DATE 2018/04/13
CUSTOMER ALTW	APPROVED BY Max	DATE 2018/04/13

THIS DOCUMENT IS SUBJECT TO CHANGE WITHOUT NOTICE. IT IS CONFIDENTIAL AND A PROPERTY OF Amphenol LTW. DISCLOSURE TO THIRD PARTY HAS TO BE AUTHORIZED BY Amphenol LTW.

5P	PU	5.7	22	MSAS-05BMMM-SL8EXX
5P	PVC	5.7	22	MSAS-05BMMM-SL8DXX
Contacts	Cable Jacket	Cable OD	AWG	Item No.

M SBS - XX B M M M - S L 8 X XX

12A: A-Code Shielded

05: 5Pin

XX: 01~99Meters  
 01: 01Meter  
 02: 02Meters  
 :  
 99: 99Meters

D: PVC UL2517 Cable, Black (PVC 黑色外被線材)  
 E: PU UL20549 Cable, Black (PU 黑色外被線材)

8: IP68 (防水等級68)

L: Straight (180° 線端)

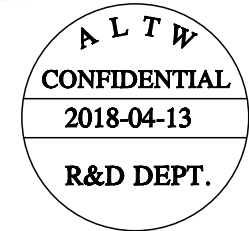
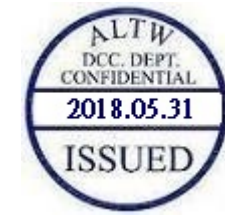
S: Screw (螺紋式)

M: Molding Type (射出成型)

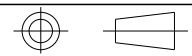
B: Cable Without S/R (線端無網尾)

M: Male Connector (公座)

M: Male Pin (公Pin)



UNIT: mm



TITLE  
M12 Shielded B Code  
Cable Male Conn.

**Amphenol LTW**

ITEM NO

DRAWN BY  
Brady

DATE  
2018/04/13

TOLERANCE  
±0.5mm

SCALE 3:2 SIZE A4 SHEET 2 OF 3

安費諾亮泰企業股份有限公司

DWG NO  
MSBS-XXBMMM-SL8XXX

CHECKED BY  
Neo

DATE  
2018/04/13

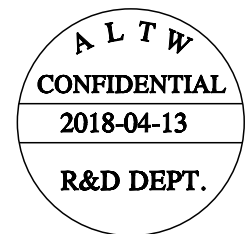
REV. A WC-REV. A.1 (QC): Inspection item

CUSTOMER  
ALTW

APPROVED BY  
Max

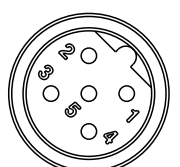
DATE  
2018/04/13

THIS DOCUMENT IS SUBJECT TO CHANGE WITHOUT NOTICE. IT IS CONFIDENTIAL AND A PROPERTY OF AMPHENOL LTW. DISCLOSURE TO THIRD PARTY HAS TO BE AUTHORIZED BY AMPHENOL LTW.



5	Gray	灰
4	Black	黑
3	Blue	藍
2	White	白
1	Brown	棕

Pin # Wire



5P

UNIT:mm		
TOLERANCE		
±0.5mm		

TITLE M12 Shielded B Code Cable Male Conn.		
SCALE 3:2	SIZE A4	SHEET 3 OF 3
REV. A	WC-REV. A.1	: Inspection item

**Amphenol LTW**  
安費諾亮泰企業股份有限公司

ITEM NO	DRAWN BY Brady	DATE 2018/04/13
DWG NO MSBS-XXBMMM-SL8XXX	CHECKED BY Neo	DATE 2018/04/13
CUSTOMER ALTW	APPROVED BY Max	DATE 2018/04/13



Компания «ЭлектроПласт» предлагает заключение долгосрочных отношений при поставках импортных электронных компонентов на взаимовыгодных условиях!

Наши преимущества:

- Оперативные поставки широкого спектра электронных компонентов отечественного и импортного производства напрямую от производителей и с крупнейших мировых складов;
- Поставка более 17-ти миллионов наименований электронных компонентов;
- Поставка сложных, дефицитных, либо снятых с производства позиций;
- Оперативные сроки поставки под заказ (от 5 рабочих дней);
- Экспресс доставка в любую точку России;
- Техническая поддержка проекта, помощь в подборе аналогов, поставка прототипов;
- Система менеджмента качества сертифицирована по Международному стандарту ISO 9001;
- Лицензия ФСБ на осуществление работ с использованием сведений, составляющих государственную тайну;
- Поставка специализированных компонентов (Xilinx, Altera, Analog Devices, Intersil, Interpoint, Microsemi, Aeroflex, Peregrine, Syfer, Eurofarad, Texas Instrument, Miteq, Cobham, E2V, MA-COM, Hittite, Mini-Circuits, General Dynamics и др.);

Помимо этого, одним из направлений компании «ЭлектроПласт» является направление «Источники питания». Мы предлагаем Вам помощь Конструкторского отдела:

- Подбор оптимального решения, техническое обоснование при выборе компонента;
- Подбор аналогов;
- Консультации по применению компонента;
- Поставка образцов и прототипов;
- Техническая поддержка проекта;
- Защита от снятия компонента с производства.



#### Как с нами связаться

**Телефон:** 8 (812) 309 58 32 (многоканальный)

**Факс:** 8 (812) 320-02-42

**Электронная почта:** [org@eplast1.ru](mailto:org@eplast1.ru)

**Адрес:** 198099, г. Санкт-Петербург, ул. Калинина, дом 2, корпус 4, литера А.