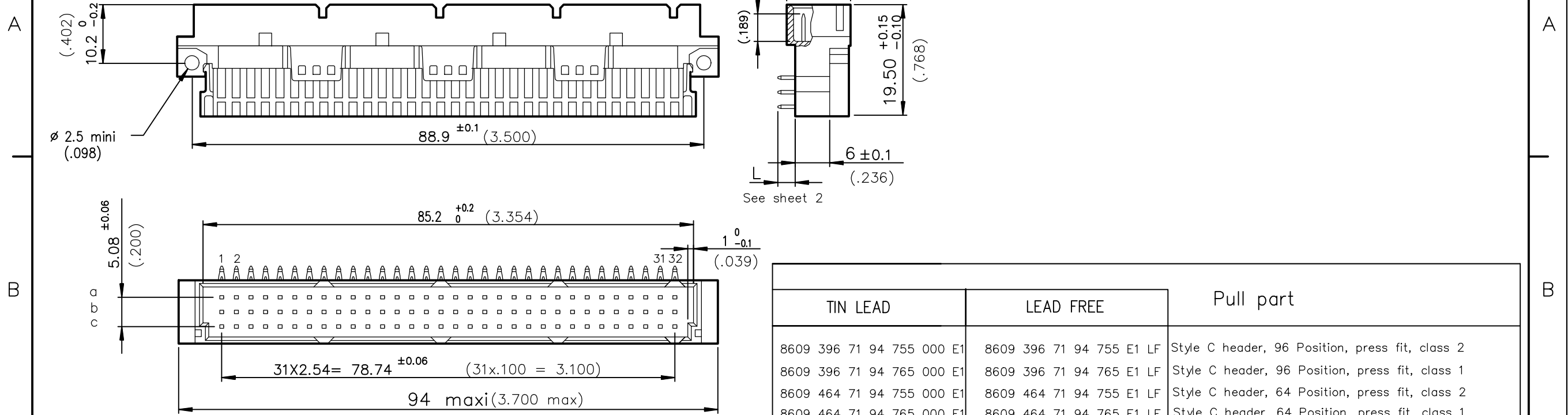


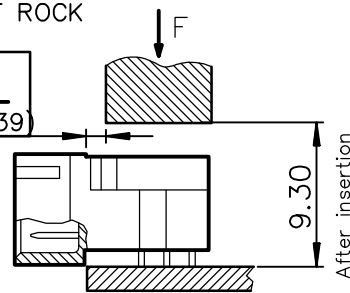
DIMENSIONS mm (inches)



Application specific part-numbers: See sheet 2

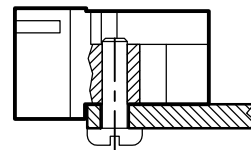
METHOD OF INSERTION ON THE PCB = FLAT ROCK

**ATTENTION:**  
Minimum gap: 1mm (.039)



Recommended accessory :

loaded connectors with less than 64 cts require fixings with self-winding screws  
part number : 4514327



GENERAL CHARACTERISTICS AND ROHS INFORMATIONS:

SEE DRAWING C-8609-0000C

European Views

www.fciconnect.com		surface ISO 1302	tolerance std ISO 406 ISO 1101	projection mm
		TOLERANCES UNLESS OTHERWISE SPECIFIED		mm
Dr	ROUILLARD	1995-04-25	ANGULAR	size A3
Eng	TARON	1995-04-25	LINEAR	Scale 1.5
Chr	S ALOSIOUS	2010-11-19	0.XX ±2	ECN 110-0217
Appr	BIJU K PAUL	2010-11-19	Product family	Spec ref -
FCi		title RIGHT ANGLE HEADER - STYLE C		dwg no C-8609-0477
		PRESS FIT		Rev. M
		catalog no		CUSTOMER sheet 1 of 2

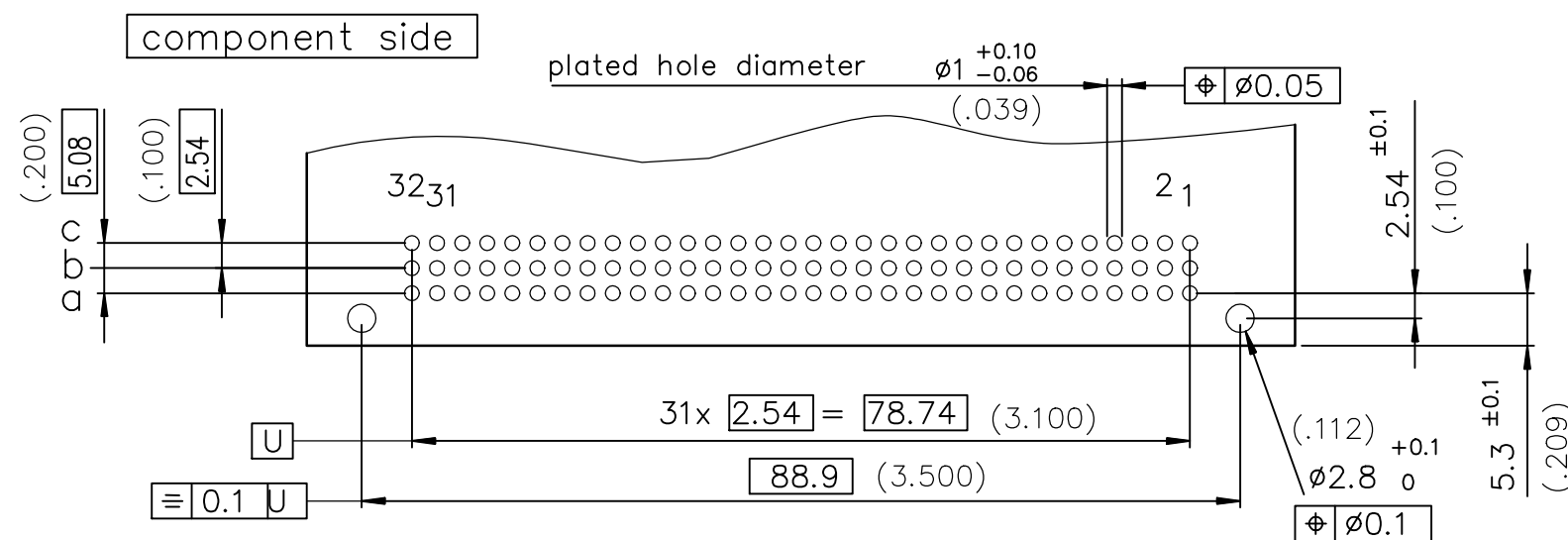
rev	ecn no	dr	date
J	-	ROU	2002-08-30
K	LS05-004	JTA	2005-02-26
L	LS06-0097	LGO	2006-07-25
M	110-0217	SAL	2010-11-09
-	-	-	-
-	-	-	-
-	-	-	-



Copyright FCi.

PART NUMBER		8609		□	□	71	□	7	□	5	□
PIN OUT											
rows a-b	-----	2	64								
rows a-b-c	-----	3	96								
rows a-c	-----	4	64								
NUMBER OF CONTACTS											
TERMINATION		L = 2.80 ±0.20 (.110)		----- short post -----		94					
PERFORMANCE CLASS											
DIN 41612 class 3	-----									4	
DIN 41612 class 2	-----									5	
DIN 41612 class 1	-----									6	
TERMINATION TYPE											
TIN LEAD	-----									000E1	
LEAD FREE	-----									E1LF	

PCB LAYOUT



GENERAL CHARACTERISTICS AND ROHS INFORMATIONS:

SEE DRAWING C-8609-0000C

European Views

www.fciconnect.com		surface	ISO 1302	tolerance std	ISO 406 ISO 1101	projection	mm	
		TOLERANCES UNLESS OTHERWISE SPECIFIED				A3		
Dr	ROUILLARD	1995-04-25	ANGULAR	0.X	±0.1	size	Scale 1.5	
Eng	TARON	1995-04-25	LINEAR	0.XX	±0.1	ECN	I10-0217	
Chr	S ALOSIUS	2010-11-19	0.XX' ±2'	0.XXX	±0.1	Spec ref	-	
Appr	BIJU K PAUL	2010-11-19	Product family		DIN 8609			
FCi		title			RIGHT ANGLE HEADER - STYLE C		dwg no	C-8609-0477
					PRESS FIT		Rev.	M
		catalog no			-		CUSTOMER	sheet 2 of 2

rev	ecn no	dr	date
J	-	ROU	2002/08/30
K	LS05-004	JTA	2005/02/26
L	LS06-0097	LGO	2006/07/25
M	I10-0217	SAL	2010-11-19
-	-	-	-
-	-	-	-
-	-	-	-



Copyright FCi.

REV F - 2006-04-17



Компания «ЭлектроПласт» предлагает заключение долгосрочных отношений при поставках импортных электронных компонентов на взаимовыгодных условиях!

Наши преимущества:

- Оперативные поставки широкого спектра электронных компонентов отечественного и импортного производства напрямую от производителей и с крупнейших мировых складов;
- Поставка более 17-ти миллионов наименований электронных компонентов;
- Поставка сложных, дефицитных, либо снятых с производства позиций;
- Оперативные сроки поставки под заказ (от 5 рабочих дней);
- Экспресс доставка в любую точку России;
- Техническая поддержка проекта, помощь в подборе аналогов, поставка прототипов;
- Система менеджмента качества сертифицирована по Международному стандарту ISO 9001;
- Лицензия ФСБ на осуществление работ с использованием сведений, составляющих государственную тайну;
- Поставка специализированных компонентов (Xilinx, Altera, Analog Devices, Intersil, Interpoint, Microsemi, Aeroflex, Peregrine, Syfer, Eurofarad, Texas Instrument, Miteq, Cobham, E2V, MA-COM, Hittite, Mini-Circuits, General Dynamics и др.);

Помимо этого, одним из направлений компании «ЭлектроПласт» является направление «Источники питания». Мы предлагаем Вам помощь Конструкторского отдела:

- Подбор оптимального решения, техническое обоснование при выборе компонента;
- Подбор аналогов;
- Консультации по применению компонента;
- Поставка образцов и прототипов;
- Техническая поддержка проекта;
- Защита от снятия компонента с производства.



#### Как с нами связаться

**Телефон:** 8 (812) 309 58 32 (многоканальный)

**Факс:** 8 (812) 320-02-42

**Электронная почта:** [org@eplast1.ru](mailto:org@eplast1.ru)

**Адрес:** 198099, г. Санкт-Петербург, ул. Калинина, дом 2, корпус 4, литера А.