

# RED INDICATES ORIGINAL

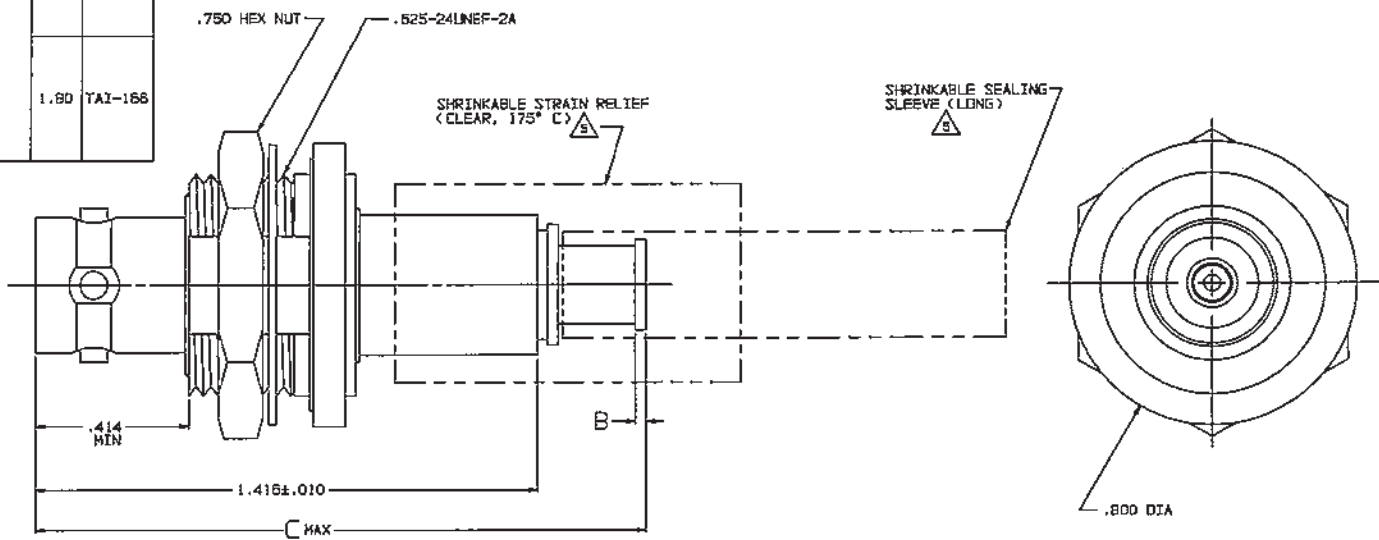
ENG SIZE  
C DATA CONTAINED IN THIS DOCUMENT IS PROPRIETARY TO TROMPETER ELECTRONICS, INC. AND SHALL NOT BE DISCLOSED, COPIED OR USED FOR PROCUREMENT OR MANUFACTURE WITHOUT EXPRESS WRITTEN PERMISSION.

REVISIONS			3-0203	SH 1
REV	ED	DESCRIPTION	DWN	APPROVED
P	12082	-308 TAI-218 WAS TAI-188; ADDED -308 & -309; SEE ECO	DKC	<i>FW</i> 8/12/97

DASH NO	CABLES ACCOMMODATED	A HEX	B DIM	C MAX	ASSEMBLE PER
-201	M17/176-00002				
-202	TWC-78-1				
-203	TWC-124-1A				
-204	10502, RAYCHEM				
-205	TWAC-78-1F2				
-206	782600130, RAYCHEM			1.80	TAI-168
-207	83310, BELDEN				
-208	202-3927, MICRODOT				
-209	202-3642, MICRODOT				
-210	B451, BELDEN				
-211	202-3934, MICRODOT	.344	.030		
-212	2524E0114, RAYCHEM				
-213	TWC-78-2			1.55	TAI-138
-214	TWC-124-2				
-215	BL982, TIMES				
-216	BL1242, TIMES				
-217	GC875N24H, GRUMMAN				
-218	EDP221888, RAYCHEM				
-219	252601114, RAYCHEM				
-220	GC875RR1, GRUMMAN			1.80	TAI-168
-221	10514, RAYCHEM				
-222	10513, RAYCHEM				
-223	HRS2-1149, HUGHES				

DASH NO	CABLES ACCOMMODATED	A HEX	B DIM	C MAX	ASSEMBLE PER
-301	GC875GC1, GRUMMAN				
-302	GC875GB1, GRUMMAN				
-303	752BAS314, RAYCHEM				TAI-168
-304					
-305	K17/177-00001, THERMATICS	.344	.030	1.80	
-306	TRC-50-2				TAI-218
	M17/134-00002				
-307	TRC-75-1				TAI-168
-308	TRC-75-2				TAI-218
-309	TRC-50-1				TAI-168

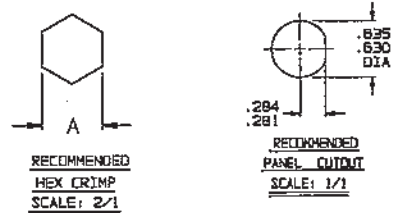
INCH	MM
.005	0.13
.010	0.25
.030	0.75
.140	3.58
.281	7.14
.284	7.21
.344	8.74
.414	10.52
.830	16.00
.635	16.13
.750	19.05
.800	20.32
1.00	25.40
1.25	31.75
1.416	35.97
1.55	39.37
1.75	44.45
1.80	45.72



-202 SHOWN

- 1 SHRINKABLE STRAIN RELIEF AND/OR SHRINKABLE SEALING SLEEVE SUPPLIED LOOSE AS FOLLOWS:
- CABLE GROUPS -201 THROUGH -210, -217 THROUGH -303, -305, -307 & -309
    - 1 SHRINKABLE STRAIN RELIEF (1.00 LONG)
    - 1 SHRINKABLE SEALING SLEEVE (1.25 LONG)
  - CABLE GROUPS -211 THROUGH -216 AND -305 & -308
    - 1 SHRINKABLE STRAIN RELIEF (1.75 LONG)
- MAX PANEL THK .140
  - 4-LUG CONCENTRIC THINAX/TRIAX TR8 FULL CRIMP INSULATED BULKHEAD MOUNT CABLE RECEPTACLE
  - FINISH: TFS-1A (NICKEL)
  - ALL DIM ARE IN INCHES

- EXAMPLE OF COMPLETE MODEL NO:  
BJ74CFL-201  
BASIC MODEL NO. — CABLE GROUP DASH NO
- EXAMPLE OF COMPLETE PART NO:  
3-0203-201  
BASIC PART NO. — CABLE GROUP DASH NO



QTY	DESCRIPTION	PART NUMBER	ITEM
TOL UNLESS SPECIFIED .25 ± .300 ± .005 3000± ANGLES	<b>TROMPETER</b> RF connectivity	BJ74CFL	
DWN DKC B-1-97	MATERIAL	CODE IDENT	DRAWING NO.
CHK <i>DWN</i> <i>B-3-97</i>	14949	14949	3-0203
ENGR	SCALE 4/1	DATE 11/11/86	REV P
APPR <i>FW</i> <i>8/12/97</i>			SHEET 1 OF 2



Компания «ЭлектроПласт» предлагает заключение долгосрочных отношений при поставках импортных электронных компонентов на взаимовыгодных условиях!

Наши преимущества:

- Оперативные поставки широкого спектра электронных компонентов отечественного и импортного производства напрямую от производителей и с крупнейших мировых складов;
- Поставка более 17-ти миллионов наименований электронных компонентов;
- Поставка сложных, дефицитных, либо снятых с производства позиций;
- Оперативные сроки поставки под заказ (от 5 рабочих дней);
- Экспресс доставка в любую точку России;
- Техническая поддержка проекта, помощь в подборе аналогов, поставка прототипов;
- Система менеджмента качества сертифицирована по Международному стандарту ISO 9001;
- Лицензия ФСБ на осуществление работ с использованием сведений, составляющих государственную тайну;
- Поставка специализированных компонентов (Xilinx, Altera, Analog Devices, Intersil, Interpoint, Microsemi, Aeroflex, Peregrine, Syfer, Eurofarad, Texas Instrument, Miteq, Cobham, E2V, MA-COM, Hittite, Mini-Circuits, General Dynamics и др.);

Помимо этого, одним из направлений компании «ЭлектроПласт» является направление «Источники питания». Мы предлагаем Вам помощь Конструкторского отдела:

- Подбор оптимального решения, техническое обоснование при выборе компонента;
- Подбор аналогов;
- Консультации по применению компонента;
- Поставка образцов и прототипов;
- Техническая поддержка проекта;
- Защита от снятия компонента с производства.



#### Как с нами связаться

**Телефон:** 8 (812) 309 58 32 (многоканальный)

**Факс:** 8 (812) 320-02-42

**Электронная почта:** [org@eplast1.ru](mailto:org@eplast1.ru)

**Адрес:** 198099, г. Санкт-Петербург, ул. Калинина, дом 2, корпус 4, литера А.