

ACR-12-05-G-00.25-T-S1-M-1

ACR-12 SERIES

# IP68 SEALED 12 mm PANEL ASSEMBLY

## SPECIFICATIONS

For complete specifications see [www.samtec.com?ACR-12](http://www.samtec.com?ACR-12)

**Insulator Material:**

Thermoplastic

**Terminal Material:**

Brass

**Contact Material:**

Brass/BeCu

**Plating:**

Au over 50 μ" (1.27 μm) Ni

**Operating Temp Range:**

-S1: -10 °C to +80 °C

-BC: -10 °C to +105 °C

**Housing:**

-P: Black Nylon

-M: Zinc Alloy

**RoHS Compliant:**

Yes

**Mates with:**

ACP-12, ACPK-12



**Solutionator**  
DESIGN IN A MINUTE

- Easy sealed cable solutions
- Build a standard or flexible custom online
- Calculate performance, current rating, voltage drop
- Live chat with AccliMate™ engineers for custom options
- Variety of shells, pin sizes, signal, power, I/O interfaces
- Assembly and field kits available



Choice of terminals or sockets

**ALSO AVAILABLE**  
(MOQ Required)

- Other assembly lengths

CURRENT RATING		
LEAD STYLE	PINS POWERED	CCC per PIN
-01	4	3.8 A
-02	5	3.6 A
-05	2 (plus 4 signal pins powered @ 1.2 A)	5.0 A

For general reference only. See [www.samtec.com?ACR-12](http://www.samtec.com?ACR-12) for complete test data or contact [AccliMate@samtec.com](mailto:AccliMate@samtec.com) for applications requiring higher current carrying capacity.

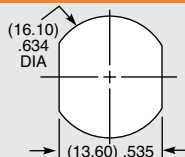
## DUST CAPS

- DCA-ACR-12-M-X (Metal)
- DCA-ACR-12-P-X (Plastic)



- Visit [sealedio.samtec.com](http://sealedio.samtec.com) for a complete list of sealed systems

## PANEL OPENING



**Note:**  
Some lengths, styles and options are non-standard, non-returnable.

## ACR-12 LEAD STYLE PLATING LENGTH END 1 END 2 HOUSING MATERIAL KEYING OPTIONS

**-01**  
= 1.0 mm DIA (4) terminals or sockets (24 AWG)

**-02**  
= 1.0 mm DIA (5) terminals or sockets (24 AWG)

**-05**  
= 1.0 mm DIA (2) terminals or sockets (24 AWG)  
+ 0.5 mm DIA (4) terminals or sockets (28 AWG)

**-G**  
= 10 μ" (0.25 μm) Gold over 50 μ" (1.27 μm) Ni on contact

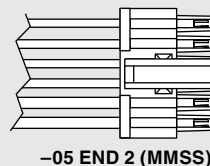
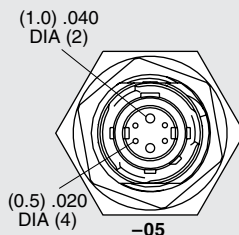
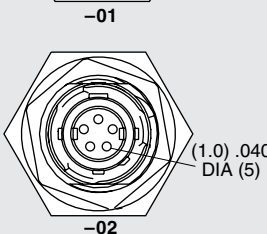
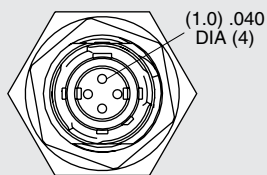
**"XX.XX"**  
= Length in meters (00.20 m min. to 50.00 m max.)  
Standard lengths

**-T**  
= Terminal  
**-S**  
= Socket

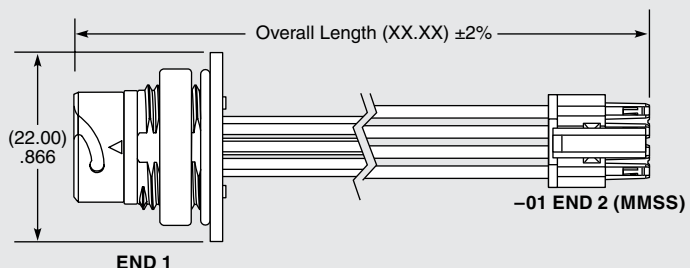
**-BC**  
= Blunt Cut  
**-S1**  
= Connector determined by lead style. (Specify LEAD STYLE from chart)

**-P**  
= Plastic  
**-M**  
= Metal

**-1**  
= Orange, 45°



LEAD STYLE	-S1 END 2	MATES WITH -S1
-01	MMSS (24 AWG)	IPL1
-02	MMSS (24 AWG)	
-05	MMSS (24 AWG (2x), 28 AWG (4x))	



Due to technical progress, all designs, specifications and components are subject to change without notice.



Компания «ЭлектроПласт» предлагает заключение долгосрочных отношений при поставках импортных электронных компонентов на взаимовыгодных условиях!

Наши преимущества:

- Оперативные поставки широкого спектра электронных компонентов отечественного и импортного производства напрямую от производителей и с крупнейших мировых складов;
- Поставка более 17-ти миллионов наименований электронных компонентов;
- Поставка сложных, дефицитных, либо снятых с производства позиций;
- Оперативные сроки поставки под заказ (от 5 рабочих дней);
- Экспресс доставка в любую точку России;
- Техническая поддержка проекта, помощь в подборе аналогов, поставка прототипов;
- Система менеджмента качества сертифицирована по Международному стандарту ISO 9001;
- Лицензия ФСБ на осуществление работ с использованием сведений, составляющих государственную тайну;
- Поставка специализированных компонентов (Xilinx, Altera, Analog Devices, Intersil, Interpoint, Microsemi, Aeroflex, Peregrine, Syfer, Eurofarad, Texas Instrument, Miteq, Cobham, E2V, MA-COM, Hittite, Mini-Circuits, General Dynamics и др.);

Помимо этого, одним из направлений компании «ЭлектроПласт» является направление «Источники питания». Мы предлагаем Вам помощь Конструкторского отдела:

- Подбор оптимального решения, техническое обоснование при выборе компонента;
- Подбор аналогов;
- Консультации по применению компонента;
- Поставка образцов и прототипов;
- Техническая поддержка проекта;
- Защита от снятия компонента с производства.



#### Как с нами связаться

**Телефон:** 8 (812) 309 58 32 (многоканальный)

**Факс:** 8 (812) 320-02-42

**Электронная почта:** [org@eplast1.ru](mailto:org@eplast1.ru)

**Адрес:** 198099, г. Санкт-Петербург, ул. Калинина, дом 2, корпус 4, литера А.