

SMD CERAMIC WIRE-WOUND CHIP INDUCTORS

AISC-0402-xxx

RoHS
Compliant



1.19 x 0.51 x 0.66 mm

FEATURES:

- Exceptional high Q and SRF for high frequency applications
- Excellent DCR and current carrying characteristics
- Small size suitable for surface mounting
- Epoxy coating protects wound wire

APPLICATIONS:

- Widely applied in mobile phones such as GSM, CDMA, PDC, etc.
- Bluetooth, W-LAN, Broadband Network
- High Frequency Communication Circuits
- Video cameras, liquid crystal television, and other electronic devices

ELECTRICAL SPECIFICATIONS:

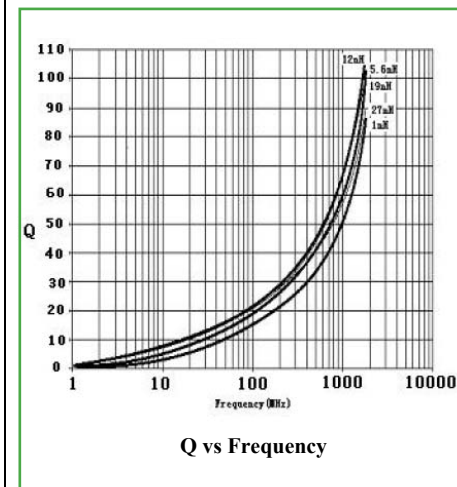
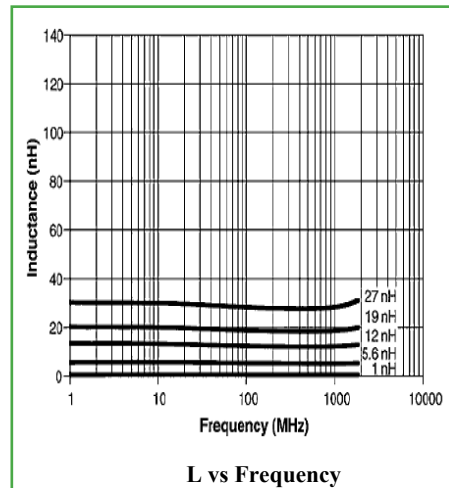
| Part Number AISC-0402- | L (nH) | L. Test Freq (MHz) | Tolerance | Q Min | Q Test Freq (MHz) | SRF Min (MHz) | R _{DC} Max | I _{DC} Max (mA) |
|---------------------------|--------|--------------------------|-----------|----------|-------------------------|---------------------|------------------------|--------------------------------|
| 1N0 | 1.0 | 250 | J,K | 13 | 250 | 12700 | 0.045 | 1360 |
| 1N2 | 1.2 | 250 | J,K | 13 | 250 | 12000 | 0.060 | 1300 |
| 1N8 | 1.8 | 250 | J,K | 16 | 250 | 11500 | 0.070 | 1040 |
| 1N9 | 1.9 | 250 | J,K | 16 | 250 | 11300 | 0.070 | 1040 |
| 2N0 | 2.0 | 250 | J,K | 16 | 250 | 11100 | 0.070 | 1040 |
| 2N2 | 2.2 | 250 | J,K | 18 | 250 | 10800 | 0.070 | 960 |
| 2N4 | 2.4 | 250 | J,K | 18 | 250 | 10500 | 0.068 | 960 |
| 2N7 | 2.7 | 250 | J,K | 18 | 250 | 10400 | 0.120 | 640 |
| 3N3 | 3.3 | 250 | G, J, K | 20 | 250 | 7000 | 0.066 | 840 |
| 3N6 | 3.6 | 250 | G, J, K | 20 | 250 | 6800 | 0.066 | 840 |
| 3N9 | 3.9 | 250 | G, J, K | 20 | 250 | 6000 | 0.066 | 840 |
| 4N3 | 4.3 | 250 | G, J, K | 20 | 250 | 6000 | 0.091 | 700 |
| 4N7 | 4.7 | 250 | G, J, K | 20 | 250 | 4775 | 0.130 | 700 |
| 5N1 | 5.1 | 250 | G, J, K | 23 | 250 | 5800 | 0.083 | 800 |
| 5N6 | 5.6 | 250 | G, J, K | 23 | 250 | 5800 | 0.083 | 760 |
| 6N2 | 6.2 | 250 | G, J, K | 23 | 250 | 5800 | 0.083 | 760 |
| 6N8 | 6.8 | 250 | G, J, K | 20 | 250 | 5800 | 0.083 | 680 |
| 7N5 | 7.5 | 250 | G, J, K | 25 | 250 | 5800 | 0.100 | 680 |
| 8N2 | 8.2 | 250 | G, J, K | 25 | 250 | 4400 | 0.100 | 680 |
| 8N7 | 8.7 | 250 | G, J, K | 25 | 250 | 4200 | 0.100 | 680 |
| 9N0 | 9.0 | 250 | G, J, K | 25 | 250 | 4160 | 0.100 | 680 |
| 9N5 | 9.5 | 250 | G, J, K | 21 | 250 | 4000 | 0.162 | 600 |
| 10N | 10 | 250 | G, J, K | 21 | 250 | 3900 | 0.200 | 480 |
| 11N | 11 | 250 | G, J, K | 26 | 250 | 3680 | 0.120 | 640 |
| 12N | 12 | 250 | G, J, K | 26 | 250 | 3600 | 0.120 | 640 |
| 13N | 13 | 250 | G, J, K | 26 | 250 | 3450 | 0.185 | 600 |
| 15N | 15 | 250 | G, J, K | 26 | 250 | 3280 | 0.170 | 560 |
| 16N | 16 | 250 | G, J, K | 26 | 250 | 3100 | 0.220 | 560 |
| 18N | 18 | 250 | G, J, K | 26 | 250 | 3100 | 0.230 | 480 |
| 19N | 19 | 250 | G, J, K | 26 | 250 | 3040 | 0.200 | 480 |
| 20N | 20 | 250 | G, J, K | 26 | 250 | 3000 | 0.250 | 420 |
| 22N | 22 | 250 | G, J, K | 26 | 250 | 2800 | 0.250 | 400 |
| 23N | 23 | 250 | G, J, K | 26 | 250 | 2720 | 0.250 | 400 |
| 24N | 24 | 250 | G, J, K | 26 | 250 | 2700 | 0.300 | 400 |
| 27N | 27 | 250 | G, J, K | 26 | 250 | 2480 | 0.300 | 400 |
| 30N | 30 | 250 | G, J, K | 25 | 250 | 2350 | 0.350 | 400 |
| 33N | 33 | 250 | G, J, K | 25 | 250 | 2350 | 0.350 | 400 |
| 36N | 36 | 250 | G, J, K | 26 | 250 | 2320 | 0.400 | 320 |
| 39N | 39 | 250 | G, J, K | 25 | 250 | 2100 | 0.500 | 200 |
| 40N | 40 | 250 | G, J, K | 26 | 250 | 2240 | 0.550 | 200 |
| 43N | 43 | 250 | G, J, K | 25 | 250 | 2030 | 0.700 | 150 |
| 47N | 47 | 250 | G, J, K | 20 | 250 | 2100 | 0.750 | 150 |
| 51N | 51 | 250 | G, J, K | 25 | 250 | 1750 | 0.820 | 100 |
| 56N | 56 | 250 | G, J, K | 25 | 250 | 1760 | 0.970 | 100 |
| 62N | 62 | 250 | G, J, K | 25 | 250 | 1700 | 0.970 | 100 |
| 68N | 68 | 250 | G, J, K | 25 | 250 | 1620 | 0.970 | 100 |
| 82N | 82 | 250 | G, J, K | 25 | 250 | 1620 | 1.250 | 100 |
| R10 | 100 | 250 | G, J, K | 25 | 250 | 1620 | 2.000 | 100 |
| R12 | 120 | 250 | G, J, K | 25 | 250 | 1520 | 2.700 | 90 |
| R15 | 150 | 250 | G, J, K | 25 | 250 | 1200 | 2.900 | 80 |

PARAMETERS

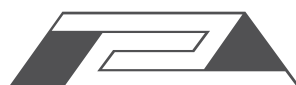
ABRACON P/N: AISC-0402-xxx Series

Operating temperature: -40°C to +125°C

Storage temperature: -10°C to +40°C, 70% RH max.



ABRACON IS
ISO9001:2008
CERTIFIED



ABRACON
CORPORATION

Visit www.abracon.com for Terms & Conditions of Sale

30332 Esperanza, Rancho Santa Margarita, California 92688
tel 949-546-8000 | fax 949-546-8001 | www.abracon.com

Revised: 07.19.12

SMD CERAMIC WIRE-WOUND CHIP INDUCTORS



1.19 x 0.51 x 0.66 mm

AISC-0402-xxx

OPTIONS & PART IDENTIFICATION:

AISC-0402 - - -

Inductance Code

Please refer to the tables on page 3 and 4

Tolerance Code

G: ±2 %

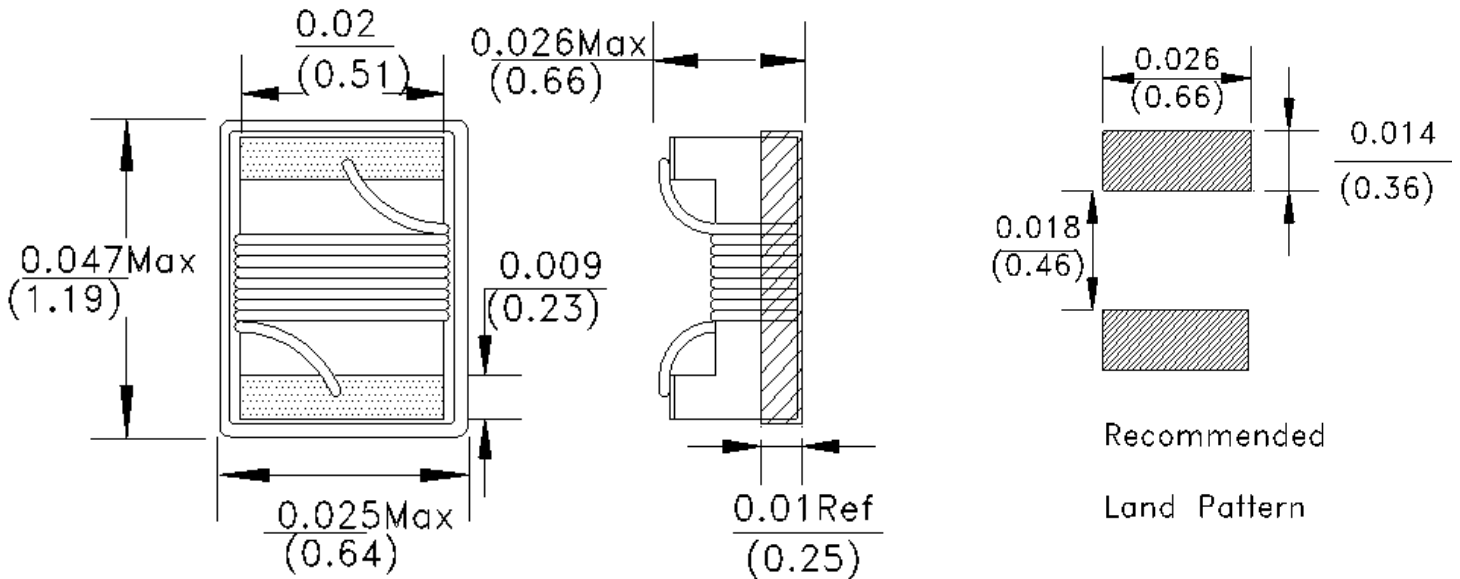
J: ±5%

K: ±10%

T: Tape & Reel
(10k pcs/Reel)

T: Tape and Reel

OUTLINE DRAWING:



Dimensions: Inch (mm)

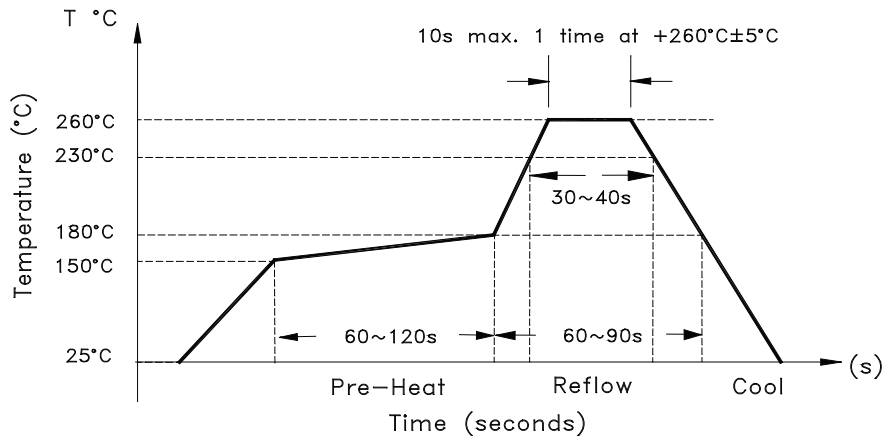
SMD CERAMIC WIRE-WOUND CHIP INDUCTORS

AISC-0402-xxx

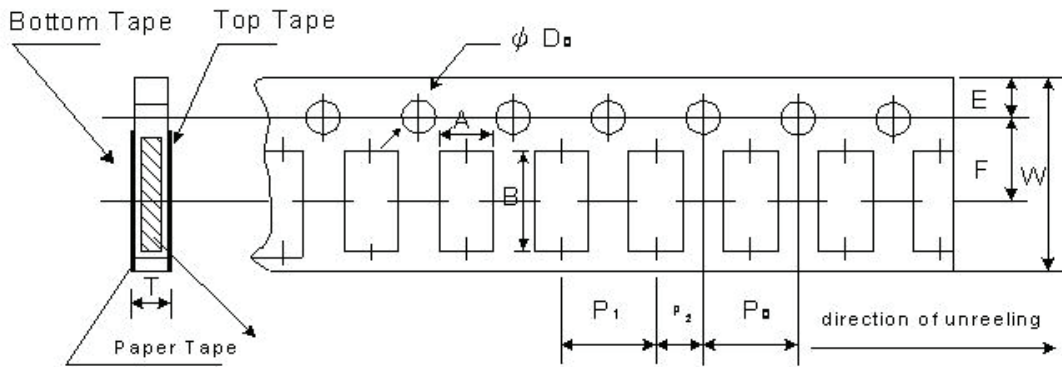


1.19 x 0.51 x 0.66 mm

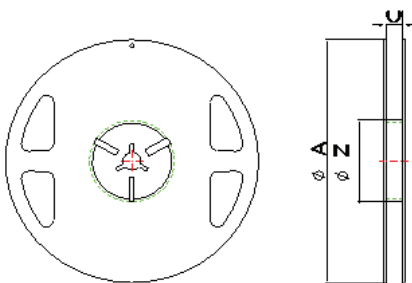
REFLOW PROFILE



TAPE & REEL (10,000pcs/reel):



| Codes | A | B | W | E | F |
|-----------|-----------|-----------|-----------|-----------|-----------|
| AISC-0402 | 0.80±0.05 | 1.4±0.05 | 8.00±0.10 | 1.75±0.05 | 3.5±0.05 |
| Codes | P0 | P1 | P2 | ΦD0 | T |
| AISC-0402 | 4.00±0.10 | 4.00±0.05 | 2.00±0.05 | 1.55±0.05 | 0.75±0.03 |



| Series | A | C | Z |
|-----------|---------|---------|--------|
| AISC-0402 | 178±2.0 | 8.4+1.5 | 60±1.0 |

Dimensions: mm

ATTENTION: Abracon Corporation's products are COTS – Commercial-Off-The-Shelf products; suitable for Commercial, Industrial and, where designated, Automotive Applications. Abracon's products are not specifically designed for Military, Aviation, Aerospace, Life-dependant Medical applications or any application requiring high reliability where component failure could result in loss of life and/or property. For applications requiring high reliability and/or presenting an extreme operating environment, written consent and authorization from Abracon Corporation is required. Please contact Abracon Corporation for more information.

ABRACON IS
ISO9001:2008
CERTIFIED



Visit www.abracon.com for Terms & Conditions of Sale **Revised: 07.19.12**
30332 Esperanza, Rancho Santa Margarita, California 92688
tel 949-546-8000 | fax 949-546-8001 | www.abracon.com



Компания «ЭлектроПласт» предлагает заключение долгосрочных отношений при поставках импортных электронных компонентов на взаимовыгодных условиях!

Наши преимущества:

- Оперативные поставки широкого спектра электронных компонентов отечественного и импортного производства напрямую от производителей и с крупнейших мировых складов;
- Поставка более 17-ти миллионов наименований электронных компонентов;
- Поставка сложных, дефицитных, либо снятых с производства позиций;
- Оперативные сроки поставки под заказ (от 5 рабочих дней);
- Экспресс доставка в любую точку России;
- Техническая поддержка проекта, помощь в подборе аналогов, поставка прототипов;
- Система менеджмента качества сертифицирована по Международному стандарту ISO 9001;
- Лицензия ФСБ на осуществление работ с использованием сведений, составляющих государственную тайну;
- Поставка специализированных компонентов (Xilinx, Altera, Analog Devices, Intersil, Interpoint, Microsemi, Aeroflex, Peregrine, Syfer, Eurofarad, Texas Instrument, Miteq, Cobham, E2V, MA-COM, Hittite, Mini-Circuits, General Dynamics и др.);

Помимо этого, одним из направлений компании «ЭлектроПласт» является направление «Источники питания». Мы предлагаем Вам помощь Конструкторского отдела:

- Подбор оптимального решения, техническое обоснование при выборе компонента;
- Подбор аналогов;
- Консультации по применению компонента;
- Поставка образцов и прототипов;
- Техническая поддержка проекта;
- Защита от снятия компонента с производства.



Как с нами связаться

Телефон: 8 (812) 309 58 32 (многоканальный)

Факс: 8 (812) 320-02-42

Электронная почта: org@eplast1.ru

Адрес: 198099, г. Санкт-Петербург, ул. Калинина, дом 2, корпус 4, литера А.