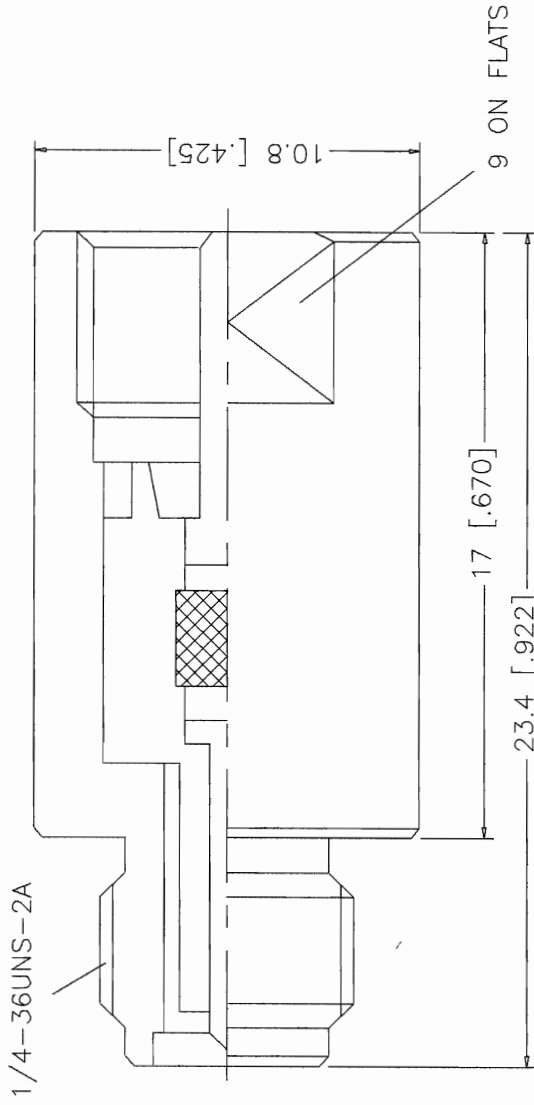


| | | |
|------|----------|-------------------------------|
| REV. | DATE | DESCRIPTION |
| A | 09/03/99 | MODIFY FILE NAME AND REFORMAT |



| | | | | | | | |
|-------------|-------------|--------------|---------|---|----------------------|------------------------------|----------|
| DESCRIPTION | | MATERIAL | FINISH | UNLESS OTHERWISE SPECIFIED DIMENSIONS ARE IN MILLIMETERS | | APPROVALS | DATE |
| 1 | BODY | BRASS | NICKEL | DIMENSIONS IN [] ARE IN INCHES FOR CUSTOMER REFERENCE ONLY | | DRAWN G.R.S. | 09/03/99 |
| 2 | INSULATOR | TEFLON | NATURAL | UNLESS OTHERWISE SPECIFIED TOLERANCES FOR MILLIMETERS ARE: | | CHECKED | |
| 3 | CONTACT PIN | PHOS. BRONZE | GOLD | 0.5-6 = ± 0.2 | | | |
| 4 | | | | 6-30 = ± 0.4 | | | |
| 5 | | | | 30-120 = ± 0.6 | | | |
| 6 | | | | 120-315 = ± 1 | | | |
| 7 | | | | 315-1000 = ± 1.6 | | | |
| 8 | | | | 1000-2000 = ± 2.4 | DO NOT SCALE DRAWING | | |
| | | | | TITLE | | FME PLUG TO SMA JACK ADAPTER | |
| | | | | SIZE | FSCH NO. | DWG. NO. | REV. |
| | | | | A | 99001 | 192112.DWG | A |
| | | | | SCALE | PART NO. | SHEET | |
| | | | | NA | 192112 | 1 | 1 OF 1 |





Компания «ЭлектроПласт» предлагает заключение долгосрочных отношений при поставках импортных электронных компонентов на взаимовыгодных условиях!

Наши преимущества:

- Оперативные поставки широкого спектра электронных компонентов отечественного и импортного производства напрямую от производителей и с крупнейших мировых складов;
- Поставка более 17-ти миллионов наименований электронных компонентов;
- Поставка сложных, дефицитных, либо снятых с производства позиций;
- Оперативные сроки поставки под заказ (от 5 рабочих дней);
- Экспресс доставка в любую точку России;
- Техническая поддержка проекта, помощь в подборе аналогов, поставка прототипов;
- Система менеджмента качества сертифицирована по Международному стандарту ISO 9001;
- Лицензия ФСБ на осуществление работ с использованием сведений, составляющих государственную тайну;
- Поставка специализированных компонентов (Xilinx, Altera, Analog Devices, Intersil, Interpoint, Microsemi, Aeroflex, Peregrine, Syfer, Eurofarad, Texas Instrument, Miteq, Cobham, E2V, MA-COM, Hittite, Mini-Circuits, General Dynamics и др.);

Помимо этого, одним из направлений компании «ЭлектроПласт» является направление «Источники питания». Мы предлагаем Вам помощь Конструкторского отдела:

- Подбор оптимального решения, техническое обоснование при выборе компонента;
- Подбор аналогов;
- Консультации по применению компонента;
- Поставка образцов и прототипов;
- Техническая поддержка проекта;
- Защита от снятия компонента с производства.



Как с нами связаться

Телефон: 8 (812) 309 58 32 (многоканальный)

Факс: 8 (812) 320-02-42

Электронная почта: org@eplast1.ru

Адрес: 198099, г. Санкт-Петербург, ул. Калинина, дом 2, корпус 4, литера А.