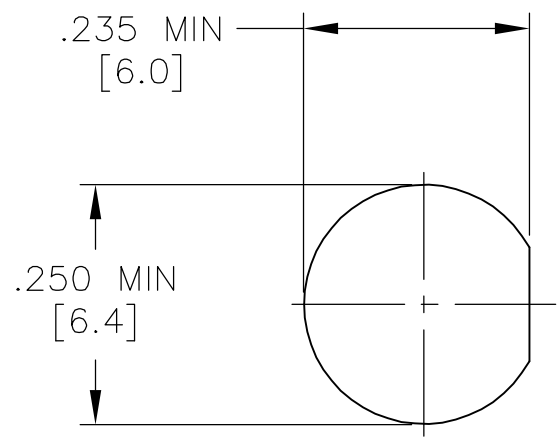


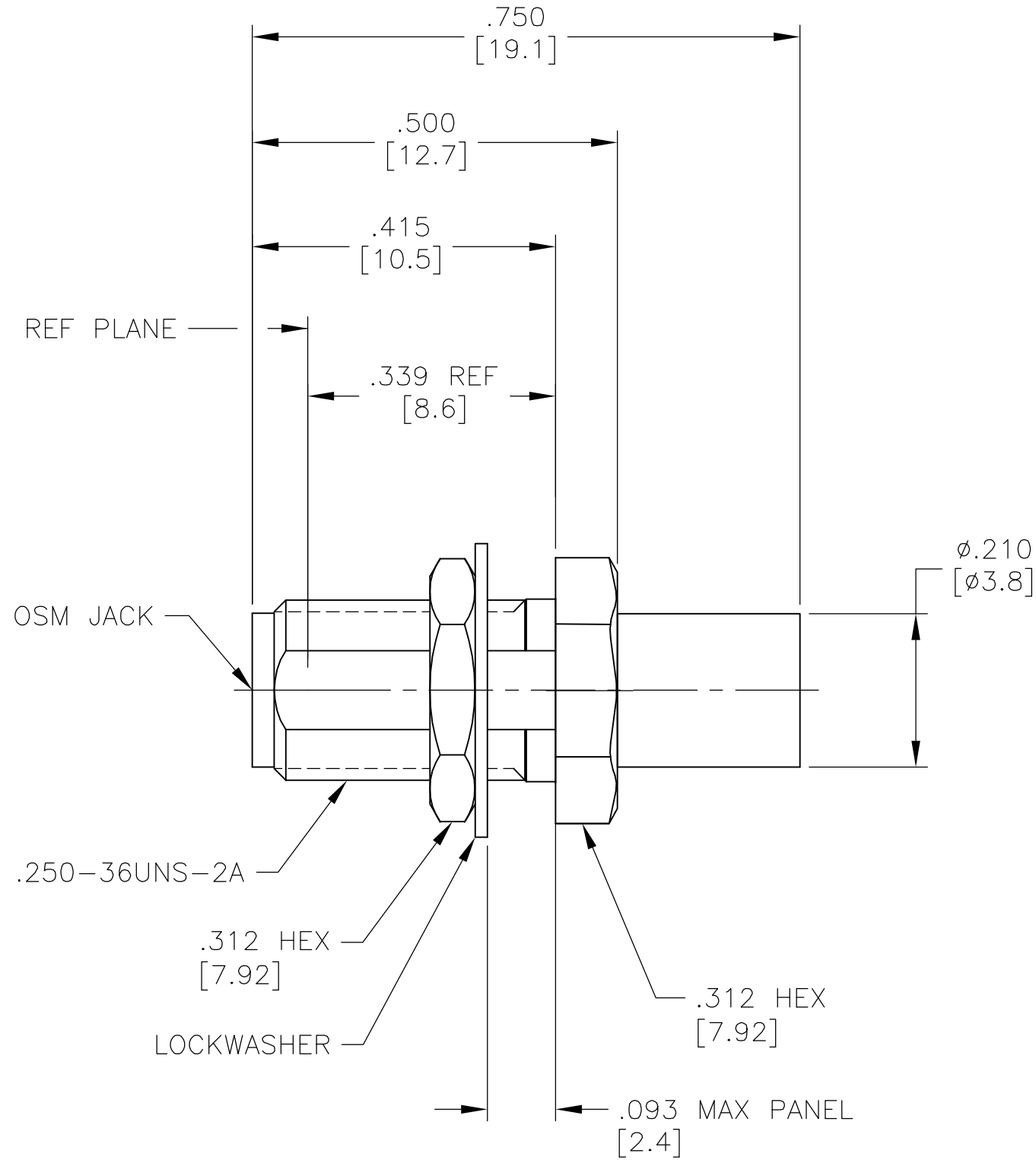
THIS DRAWING IS UNPUBLISHED. RELEASED FOR PUBLICATION - N/A .
 © COPYRIGHT N/A BY TYCO ELECTRONICS CORPORATION. ALL RIGHTS RESERVED.

LOC	DIST	REVISIONS			
P	LTR	DESCRIPTION	DATE	DWN	APVD
X0	DF	A	REV PER ECO 06-11579	6-5-06	CT CT

CABLE - FA19RX



RECOMMENDED MOUNTING HOLE



ELECTRICAL	MECHANICAL	ENVIRONMENTAL
Nominal Impedance (Ohms) <u>50</u>	Interface Dimensions MIL-STD-348, Fig. 310.2	TEMPERATURE RATING -65° TO +105°C
Frequency Range (GHz) <u>DC to 18</u>	Recommended Mating Torque 7-10 InLbs	Vibration MIL-STD-202, Method 204, Condition D
Volt Rating (VRMS MAX) @ Sea Level <u>335</u>	Mating Characteristics: Insertion (MAX Lbs) <u>3.0</u>	Shock MIL-STD-202, Method 213, Condition I
VSWR <u>1.07+.01f(GHz)</u>	Withdrawal (MIN Oz) <u>1.0</u>	Thermal Shock MIL-STD-202, Method 107, Condition B
Insertion Loss (dB MAX) <u>.03 √f(GHz)</u>	Force to Engage (Lbs MAX) <u>2.0</u>	Moisture Resistance MIL-STD-202, Method 106, Insulation Resistance
RF Leakage (dB MIN) <u>-90 @ 2 to 3 (GHz)</u>	& Disengage (Lbs MAX) <u>2.0</u>	Shall Be 200 Megohms min within 5 Minutes After Removal From Humidity
Corona, 70,000 Ft (VRMS MIN) <u>250</u>	Center Contact Captivation Axial (Lbs) <u>6.0</u>	Corrosion - MIL-STD-202, Method 101, Condition B, 5% Salt Spray
Dielectric Withstanding Voltage (VRMS MIN) @ Sea Level <u>1000</u>	Radial (In/Oz) <u>N/A</u>	
Contact Resistance (Milliohms MAX) Center Contact <u>3.0</u>	Cable Retention Axial Force (Lbs) <u>30</u>	
Outer Contact <u>2.0</u>	Torque (In/Oz) <u>16</u>	
RF High Potential @ Sea Level (VRMS MIN @ 5 MHz) <u>670</u>	Weight (Grams) <u>3.5</u>	
I.R.(Megohms MIN) <u>10000</u>		

COMPONENT	MATERIAL	FINISH	PART NO.																									
HOUSING MOUNTING NUT LOCKWASHER	STAINLESS STEEL PER ASTM-A-484 AND ASTM-A-582, TYPE 303	GOLD PLATE PER ASTM-B-488	1757144-1																									
DIELECTRIC	PTFE FLUOROCARBON PER ASTM-D-4894	N/A																										
CENTER CONTACT	BERYLLIUM COPPER PER ASTM-B-196, ALLOY C17300 CONDITION H	GOLD PLATE PER ASTM-B-488																										
<table border="1"> <tr> <td colspan="2">THIS DRAWING IS A CONTROLLED DOCUMENT.</td> <td>DWN C.C.THOMAS 1-6-06</td> <td rowspan="4"> Tyco Electronics Corporation Harrisburg, PA 17105-3608 </td> </tr> <tr> <td colspan="2">DIMENSIONS: INCHES [mm]</td> <td>CHK R.GROSS 1-6-06</td> </tr> <tr> <td colspan="2">TOLERANCES UNLESS OTHERWISE SPECIFIED:</td> <td>APVD R.GROSS 1-6-06</td> </tr> <tr> <td colspan="2"> 0 PLC ± - 1 PLC ± - 2 PLC ± - 3 PLC ± .005 [0.13] 4 PLC ± - ANGLES ± 1° </td> <td>PRODUCT SPEC 408-04856</td> </tr> <tr> <td>MATERIAL SEE TABLE</td> <td>FINISH SEE TABLE</td> <td>APPLICATION SPEC -</td> <td>NAME SMA BULKHEAD JACK ASSY, DIRECT SOLDER ATTACHMENT</td> </tr> <tr> <td colspan="2"></td> <td>WEIGHT -</td> <td>SIZE A2 CAGE CODE 00779 DRAWING NO C=1757144 RESTRICTED TO -</td> </tr> <tr> <td colspan="2"></td> <td>CUSTOMER DRAWING</td> <td>SCALE 4:1 SHEET 1 OF 1 REV A</td> </tr> </table>				THIS DRAWING IS A CONTROLLED DOCUMENT.		DWN C.C.THOMAS 1-6-06	Tyco Electronics Corporation Harrisburg, PA 17105-3608	DIMENSIONS: INCHES [mm]		CHK R.GROSS 1-6-06	TOLERANCES UNLESS OTHERWISE SPECIFIED:		APVD R.GROSS 1-6-06	0 PLC ± - 1 PLC ± - 2 PLC ± - 3 PLC ± .005 [0.13] 4 PLC ± - ANGLES ± 1°		PRODUCT SPEC 408-04856	MATERIAL SEE TABLE	FINISH SEE TABLE	APPLICATION SPEC -	NAME SMA BULKHEAD JACK ASSY, DIRECT SOLDER ATTACHMENT			WEIGHT -	SIZE A2 CAGE CODE 00779 DRAWING NO C=1757144 RESTRICTED TO -			CUSTOMER DRAWING	SCALE 4:1 SHEET 1 OF 1 REV A
THIS DRAWING IS A CONTROLLED DOCUMENT.		DWN C.C.THOMAS 1-6-06	Tyco Electronics Corporation Harrisburg, PA 17105-3608																									
DIMENSIONS: INCHES [mm]		CHK R.GROSS 1-6-06																										
TOLERANCES UNLESS OTHERWISE SPECIFIED:		APVD R.GROSS 1-6-06																										
0 PLC ± - 1 PLC ± - 2 PLC ± - 3 PLC ± .005 [0.13] 4 PLC ± - ANGLES ± 1°		PRODUCT SPEC 408-04856																										
MATERIAL SEE TABLE	FINISH SEE TABLE	APPLICATION SPEC -	NAME SMA BULKHEAD JACK ASSY, DIRECT SOLDER ATTACHMENT																									
		WEIGHT -	SIZE A2 CAGE CODE 00779 DRAWING NO C=1757144 RESTRICTED TO -																									
		CUSTOMER DRAWING	SCALE 4:1 SHEET 1 OF 1 REV A																									

1757144



Компания «ЭлектроПласт» предлагает заключение долгосрочных отношений при поставках импортных электронных компонентов на взаимовыгодных условиях!

Наши преимущества:

- Оперативные поставки широкого спектра электронных компонентов отечественного и импортного производства напрямую от производителей и с крупнейших мировых складов;
- Поставка более 17-ти миллионов наименований электронных компонентов;
- Поставка сложных, дефицитных, либо снятых с производства позиций;
- Оперативные сроки поставки под заказ (от 5 рабочих дней);
- Экспресс доставка в любую точку России;
- Техническая поддержка проекта, помощь в подборе аналогов, поставка прототипов;
- Система менеджмента качества сертифицирована по Международному стандарту ISO 9001;
- Лицензия ФСБ на осуществление работ с использованием сведений, составляющих государственную тайну;
- Поставка специализированных компонентов (Xilinx, Altera, Analog Devices, Intersil, Interpoint, Microsemi, Aeroflex, Peregrine, Syfer, Eurofarad, Texas Instrument, Miteq, Cobham, E2V, MA-COM, Hittite, Mini-Circuits, General Dynamics и др.);

Помимо этого, одним из направлений компании «ЭлектроПласт» является направление «Источники питания». Мы предлагаем Вам помощь Конструкторского отдела:

- Подбор оптимального решения, техническое обоснование при выборе компонента;
- Подбор аналогов;
- Консультации по применению компонента;
- Поставка образцов и прототипов;
- Техническая поддержка проекта;
- Защита от снятия компонента с производства.



Как с нами связаться

Телефон: 8 (812) 309 58 32 (многоканальный)

Факс: 8 (812) 320-02-42

Электронная почта: org@eplast1.ru

Адрес: 198099, г. Санкт-Петербург, ул. Калинина, дом 2, корпус 4, литера А.