

MAXIMUM SOLUTIONS

Top-Mount SuperSpeed USB 3.1 Type C Receptacle



Mill-Max has added the **Top-Mount SuperSpeed Universal Serial Bus 3.1, Type C** to its line of USB IO Sockets. This top-mount receptacle is 2X faster than USB 3.0 with more efficient data transfer, higher throughput and improved I/O power efficiency.

Features:

- USB 3.1 Top-Mount, Hybrid Layout
- Full metal housing with enhanced EMI/RFI prevention
- Reversible USB Type C Connector. The type C connector style has no polarization so cables, with type C plugs, may be connected regardless of orientation.
- 2X faster than USB 3.0 (up to 10 Gbps) with more efficient data transfer, higher through-put and improved I/O power efficiency.
- Maintains backward compatibility with previous USB versions
- Provides optimized power efficiency to reduce drain on portable device batteries.
- For Storage, Smartphone, Tablet, Notebook, Docking, Automotive and Home Entertainment
- Packaged on Tape & Reel, 550 parts per 13" Reel

Mill-Max also carries the Mid-Mount USB 3.1 Type C, USB SMT and through-hole, Types A and B, compatible with USB 1.0 and 2.0 specifications; USB 3.0 through-hole mount sockets, Types A and B receptacles; USB 3.0 Micro-B SMT Sockets, Type B Receptacles and Mini USB SMT Sockets, Types A and B.

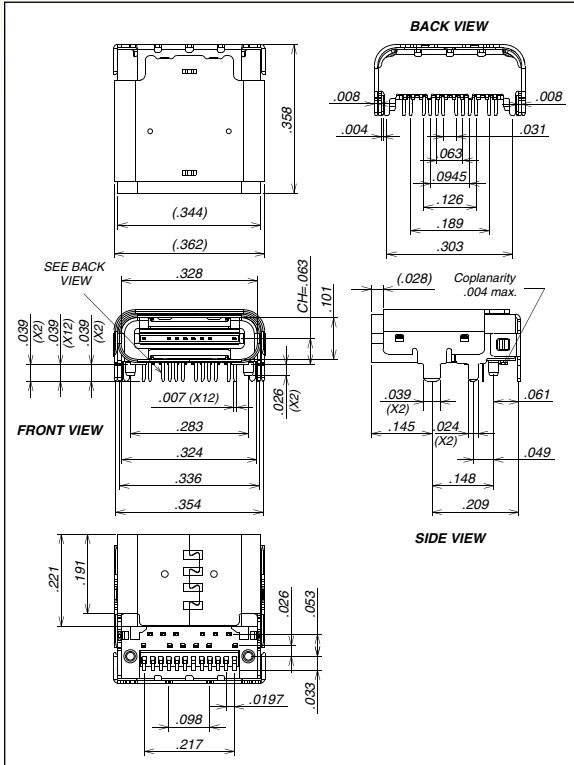
For more information, please visit: www.mill-max.com/PR660.

(11/15-- PR660)

Mill-Max Mfg. Corp. • 190 Pine Hollow Road, Oyster Bay, NY 11771
516-922-6000 • Fax: 516-922-9253 • www.mill-max.com



SERIES 898 • UNIVERSAL SERIAL BUS 3.1 TYPE C • TOP MOUNT RECEPTACLE



- USB 3.1 Top Mount, Hybrid Layout
- Full metal housing with enhanced EMI/RFI prevention
- Reversible USB Type C Connector
- 10Gbps Data rate
- 2X faster than USB 3.0 with more efficient data transfer, higher through-put & improved I/O power efficiency
- For Storage, Smartphone, Tablet, Notebook, Docking, Automotive & Home Entertainment



ORDERING INFORMATION

FIG. 1	Top Mount Type C Receptacle, Hybrid Layout
	898-73-024-90-310001
(Tape & Reel Packaged, 550 parts per 13" reel)	

Technical Specifications



Materials:

Terminals: Copper Alloy, Tin-Plated
 Contacts: Copper Alloy, 30 μm Gold-Plated
 Casing and Shield: Stainless Steel
 Insulator material: High temperature thermoplastic rated UL94V-0

General Specifications:

Temperature Range:
 Storage: -20°C to +60°C
 Operating: -40°C to +80°C
 Nominal: +20°C

Electrical:

Voltage: 50VAC (rms)
 LLCR: 40mΩ (initial), Δ10mΩ (after)
 Dielectric Strength: 100VAC
 Insulation resistance: 100MΩ min.
 Current Rating: VBUS and GND contacts rated @ 1.25A each, paralleled for a total of 5A

Mechanical:

Durability: 10,000 cycles
 Insertion force: 20 Newtons max.
 Extraction force: 8 Newtons min., 20 Newtons max.

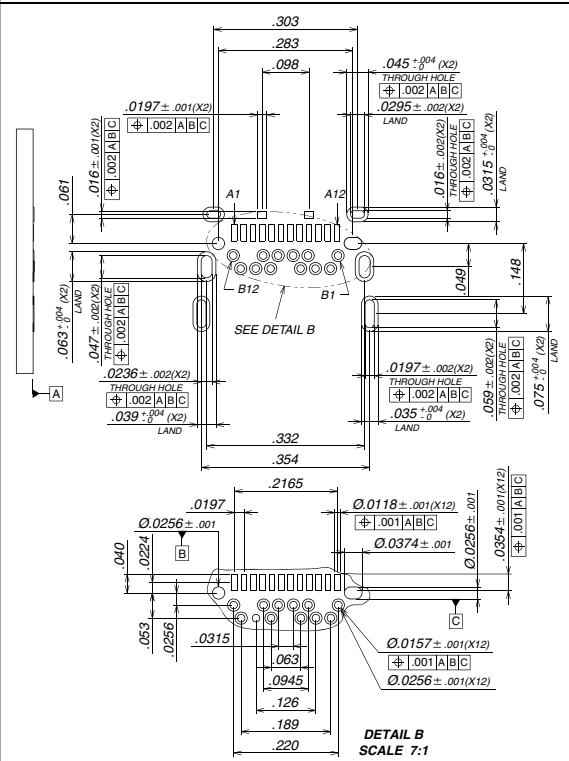


FIG. 1



Компания «ЭлектроПласт» предлагает заключение долгосрочных отношений при поставках импортных электронных компонентов на взаимовыгодных условиях!

Наши преимущества:

- Оперативные поставки широкого спектра электронных компонентов отечественного и импортного производства напрямую от производителей и с крупнейших мировых складов;
- Поставка более 17-ти миллионов наименований электронных компонентов;
- Поставка сложных, дефицитных, либо снятых с производства позиций;
- Оперативные сроки поставки под заказ (от 5 рабочих дней);
- Экспресс доставка в любую точку России;
- Техническая поддержка проекта, помощь в подборе аналогов, поставка прототипов;
- Система менеджмента качества сертифицирована по Международному стандарту ISO 9001;
- Лицензия ФСБ на осуществление работ с использованием сведений, составляющих государственную тайну;
- Поставка специализированных компонентов (Xilinx, Altera, Analog Devices, Intersil, Interpoint, Microsemi, Aeroflex, Peregrine, Syfer, Eurofarad, Texas Instrument, Miteq, Cobham, E2V, MA-COM, Hittite, Mini-Circuits, General Dynamics и др.);

Помимо этого, одним из направлений компании «ЭлектроПласт» является направление «Источники питания». Мы предлагаем Вам помощь Конструкторского отдела:

- Подбор оптимального решения, техническое обоснование при выборе компонента;
- Подбор аналогов;
- Консультации по применению компонента;
- Поставка образцов и прототипов;
- Техническая поддержка проекта;
- Защита от снятия компонента с производства.



Как с нами связаться

Телефон: 8 (812) 309 58 32 (многоканальный)

Факс: 8 (812) 320-02-42

Электронная почта: org@eplast1.ru

Адрес: 198099, г. Санкт-Петербург, ул. Калинина, дом 2, корпус 4, литера А.