

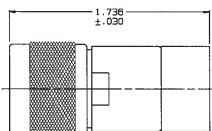
RED INDICATES ORIGINAL

DWG S176	DATA CONTAINED IN THIS DOCUMENT IS UNCLASSIFIED EXCEPT WHERE SHOWN OTHERWISE. IT IS THE PROPERTY OF TROMPETER AND SHALL NOT BE DISTRIBUTED OR REPRODUCED IN ANY FORM OR BY ANY MEANS, ELECTRONIC OR MECHANICAL, INCLUDING PHOTOCOPYING, RECORDING, OR BY ANY INFORMATION STORAGE AND RETRIEVAL SYSTEM, WITHOUT EXPRESS WRITTEN PERMISSION.	REV ECD H 12681	REVISIONS ADDED: -15, -16 & -17; SH 2 REDRAWN; SEE ECD	105-0376	SH 1C
		DWN	APPROVED	DATE	7/2/23
		KC	LHM		

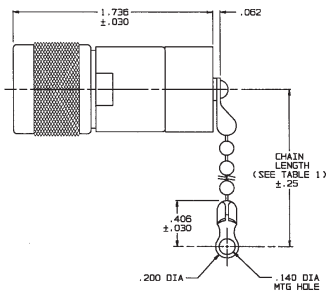
DASH NO	DESCRIPTION	DASH NO	DESCRIPTION
-1	TERM (NO CHAIN)	-10	TERM WITH 10.0 BRASS CHAIN
-2	TERM WITH 2.5 BRASS CHAIN	-11	TERM WITH 10.0 NYLON CHAIN
-3	TERM WITH 2.5 NYLON CHAIN	-12	TERM WITH 2.5 SST ROPE
-4	TERM WITH 3.0 BRASS CHAIN	-13	TERM WITH 3.0 SST ROPE
-5	TERM WITH 3.0 NYLON CHAIN	-14	TERM WITH 6.0 SST ROPE
-6	TERM WITH 6.0 BRASS CHAIN	-15	TERM WITH 4.0 SST ROPE
-7	TERM WITH 6.0 NYLON CHAIN	-16	TERM WITH 7.0 SST ROPE
-8	TERM WITH 4.0 BRASS CHAIN	-17	TERM WITH 4.5 SST ROPE
-9	TERM WITH 4.0 NYLON CHAIN		

DASH NO	"A" DIA	"B" DIA	"C" DIM	"D" DIA
-02	.630	.750	1.068	.450
-03	.505	.625	.941	.369
-04	.439	.562	.878	.355
-05	.380	.500	.816	.325
-06	.317	.437	.753	.295
-07	.281	.408	.722	.278
-08	.510	.750	1.068	.450
-09	.567	.687	1.003	.419
-00B	.330	.450	.786	.300

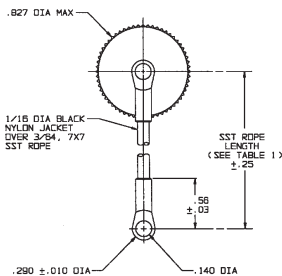
INCH	MM	INCH	MM	INCH	MM	INCH	MM
.005	0.13	.290	7.37	.418	10.64	.625	15.88
.010	0.25	.295	7.49	.437	11.10	.630	16.00
.030	0.76	.300	7.62	.436	11.15	.627	15.93
.032	0.81	.317	8.05	.450	11.43	.722	18.34
.062	1.57	.325	8.28	.500	12.70	.750	19.05
.140	3.55	.330	8.38	.505	12.83	.753	19.13
.200	5.08	.355	9.02	.56	14.22	.786	19.91
.25	6.35	.380	9.65	.625	15.88	.816	20.73
.278	7.06	.388	9.85	.627	15.93	.827	21.01
.281	7.14	.406	10.31	.610	15.49	.816	20.73
						.878	22.30
						1.003	25.48
						1.068	27.08
						2.5	63.50
						3.0	76.20
						4.0	101.60
						4.5	114.30
						6.0	152.40
						7.0	177.80
						10.0	254.00



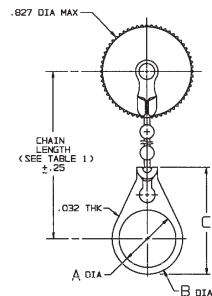
-1 SHOWN
NO CHAIN, STAINLESS STEEL ROPE OR MOUNTING LUG



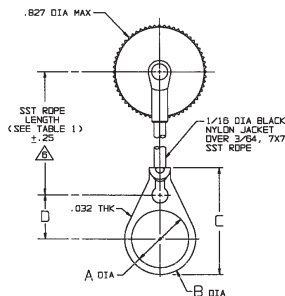
-2-△ THRU -11-△ SHOWN
STANDARD CHAIN & BASIC MOUNTING LUG



-12-△ THRU
-17-△ SHOWN
STAINLESS STEEL ROPE AND BASIC MOUNTING LUG



-2-△ -02 THRU
-11-△ -00B SHOWN
STANDARD CHAIN AND BULKHEAD JACK MOUNTING LUG



-12-△ -02 THRU
-17-△ -00B SHOWN
STAINLESS STEEL ROPE AND BULKHEAD JACK MOUNTING LUG

△ NOTE LENGTH FOR SST ROPE WITH MTG LUG OPTION IS NOT MEASURED TO CENTER OF BULKHEAD MTG LUG

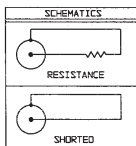
5. EXAMPLE OF COMPLETE MODEL NO: TNN1-2-△-02
 BASIC MODEL NO: TNN1 (50 OHM)
 UTNN1 (75 OHM)
 CHAIN/ROPE MATL AND LENGTH (SEE TABLE 1)
 BULKHEAD JACK MOUNTING LUG (OPTIONAL) WITH BRASS OR NYLON CHAIN AND STAINLESS STEEL ROPE (SEE TABLE 2)

4. TERMINATED MALE COAXIAL 50 & 75 OHM N TYPE PLUG WITH CHAIN & MOUNTING LUG OPTIONS

△ RESISTANCE VALUE IN OHMS (1/2W, 1%) SHOWN SHORTED TO CASE AND RESISTOR

2. FINISH: TFS-1A (NICKEL)

1. ALL DIM ARE IN INCHES



QTY	DESCRIPTION	PART NUMBER	ITEM
10, UNLESS SPECIFIED			
10 ± .005			
90° ± .005			
ANGLE			
DWN 1 DCK 9-30-88	MATERIAL	CODE IDENT	DRAWING NO.
ENR 7	14949	105-0376	REV H
APPR 7	SCALE 2:1	DATE 11-27-72	SHEET 1C



Компания «ЭлектроПласт» предлагает заключение долгосрочных отношений при поставках импортных электронных компонентов на взаимовыгодных условиях!

Наши преимущества:

- Оперативные поставки широкого спектра электронных компонентов отечественного и импортного производства напрямую от производителей и с крупнейших мировых складов;
- Поставка более 17-ти миллионов наименований электронных компонентов;
- Поставка сложных, дефицитных, либо снятых с производства позиций;
- Оперативные сроки поставки под заказ (от 5 рабочих дней);
- Экспресс доставка в любую точку России;
- Техническая поддержка проекта, помощь в подборе аналогов, поставка прототипов;
- Система менеджмента качества сертифицирована по Международному стандарту ISO 9001;
- Лицензия ФСБ на осуществление работ с использованием сведений, составляющих государственную тайну;
- Поставка специализированных компонентов (Xilinx, Altera, Analog Devices, Intersil, Interpoint, Microsemi, Aeroflex, Peregrine, Syfer, Eurofarad, Texas Instrument, Miteq, Cobham, E2V, MA-COM, Hittite, Mini-Circuits, General Dynamics и др.);

Помимо этого, одним из направлений компании «ЭлектроПласт» является направление «Источники питания». Мы предлагаем Вам помощь Конструкторского отдела:

- Подбор оптимального решения, техническое обоснование при выборе компонента;
- Подбор аналогов;
- Консультации по применению компонента;
- Поставка образцов и прототипов;
- Техническая поддержка проекта;
- Защита от снятия компонента с производства.



Как с нами связаться

Телефон: 8 (812) 309 58 32 (многоканальный)

Факс: 8 (812) 320-02-42

Электронная почта: org@eplast1.ru

Адрес: 198099, г. Санкт-Петербург, ул. Калинина, дом 2, корпус 4, литера А.