

# K8 Lighted SMT Tact Switch with Rugged LED Mounting Process

**NEW!**

## Features

- LED assembly without soldering
- Various LED options
- No light perturbation
- Sound haptic
- Various climatic classes

## Typical Applications

- Automotive
- Network equipment
- Telecommunications
- Medical equipment
- Industrial controls



## Specification

FUNCTION: momentary action  
 CONTACT ARRANGEMENT: 1 make control = SPST, N.O.  
 TERMINALS: Gullwing type for SMT, peg as option, 2 terminals for LED

## Mechanical

| Type        | Actuation Force (N) | Operating Life (operations) | Total Travel (mm) |
|-------------|---------------------|-----------------------------|-------------------|
| K8xx21G LFS | 2.5                 | 300,000                     | 0.45±0.15         |
| K8xx41G LFS | 4.0                 | 300,000                     | 0.45±0.15         |

Tolerances on actuation force is ± 0.25%.  
 SEALING LEVEL: IP40

## Illumination Colors

White, blue, pure green, orange, super red  
 LED technical information available on product specification.  
 For any extra color, please contact your sales representative.

## Packaging

In reels of 900 pieces under sealed foil.  
 Dimensions of reels according to EIA RS481 or IEC 2863.  
 External diameter 380 mm.

## Electrical

|   | Silver              | Gold   |
|---|---------------------|--------|
| MAXIMUM POWER:                                | 1.0 VA              | 0.2 VA |
| MAXIMUM VOLTAGE:                              | 32 VDC              | 32 VDC |
| MINIMUM VOLTAGE:                              | 20 mV               | 20 mV  |
| MAXIMUM CURRENT:                              | 50 mA               | 10 mA  |
| MINIMUM CURRENT:                              | 1 mA                | 0.1 mA |
| DIELECTRIC STRENGTH: (50 Hz, 1 min.)          | ≥ 250 Vrms          |        |
| CONTACT RESISTANCE:                           | < 100mΩ             |        |
| INSULATION RESISTANCE: (100 V, initial stage) | > 10 <sup>9</sup> Ω |        |
| BOUNCE TIME:                                  | < 10 ms             |        |

## Environmental

OPERATING TEMPERATURE: -40°C to +85°C (Silver)  
 -40°C to +125°C (Gold)

STORAGE TEMPERATURE: -55°C to +85°C (Silver)  
 -40°C to +125°C (Gold)

## Process

Depending on the application, this component is suited to the following methods:

- Cleaning according to typical washing processes
  - Infrared reflow soldering in accordance with IEC61760-1
- MSL level: 1

## NOTE:

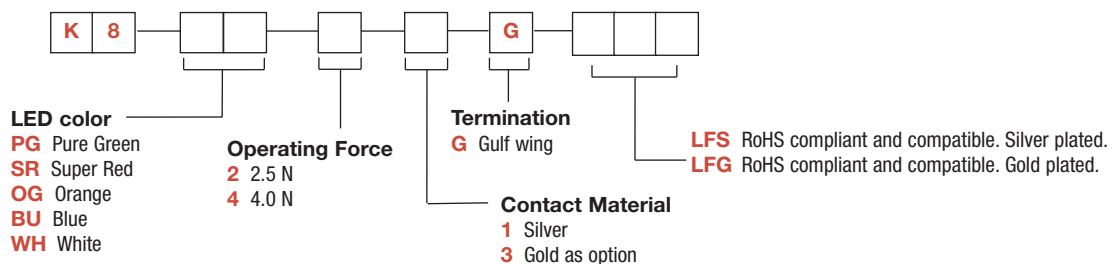
The specifications show in the datasheet are for reference only and are not valid for design-in work. Please contact your sales representative to request drawings and product specifications.

For systems where reliability and safety are required, please contact your sales representative to secure product integration and function to secure usage.

Product in mass production in Q2/2013.

## How To Order

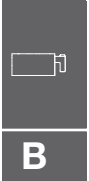
Our easy build-a-switch concept allows you to mix and match options to create the switch you need. To order, select desired option from each category and and place it in the appropriate box.



**NEW!**

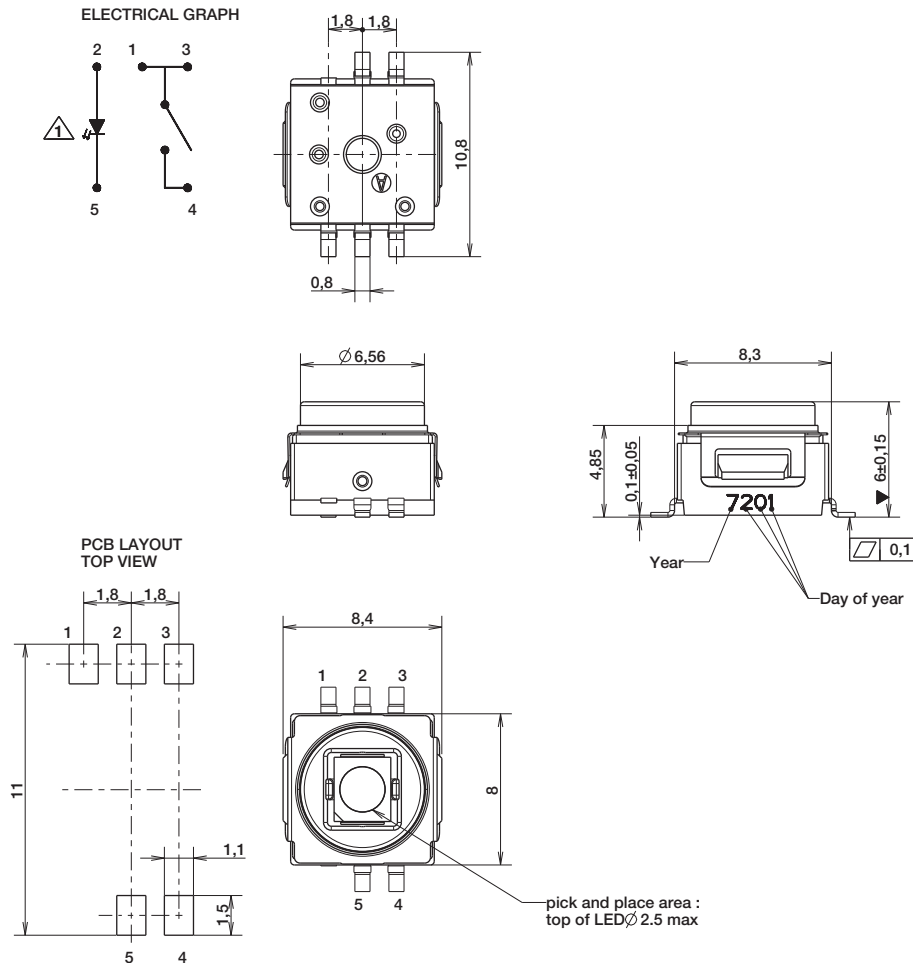
# K8 Lighted SMT Tact Switch with Rugged LED Mounting Process

| PART NUMBER | REF LED           | EMITTED COLOR | LUMINOUS INTENSITY (mcd) If = 20 mA |     | CHROMATICITY COORDINATES OR PEAK WAVE LENGTH (typ) If = 20 mA |      | FORWARD VOLTAGE V If = 20 MA |      |
|-------------|-------------------|---------------|-------------------------------------|-----|---|------|------------------------------|------|
|             |                   |               | min                                 | typ | X   | Y    | min                          | max  |
| K8WH41G     | LW T67C-S2U1-5K8L | WHITE         | 224                                 | 560 | 0,33  | 0,33 | 3                            | 4.1  |
| K8BU41G     | LB T67C-P2R1-35   | BLUE          | 56                                  | 140 | 465 nm  |      | 3                            | 4.1  |
| K8PG41G     | LP T676-L1M2-25   | PURE GREEN    | 11.2                                | 28  | 562 nm  |      | 1.8                          | 2.4  |
| K8SR41G     | LP T676-Q1R2-1    | SUPER RED     | 71                                  | 180 | 645 nm  |      | 1.8                          | 2.3  |
| K8OG41G     | LO T676-R1S2-24   | ORANGE        | 112                                 | 280 | 610 nm  |      | 1.85                         | 2.35 |



**B**

**Tactile Switches**



First Angle Projection

Dimensions are shown: mm  
Specifications and dimensions subject to change

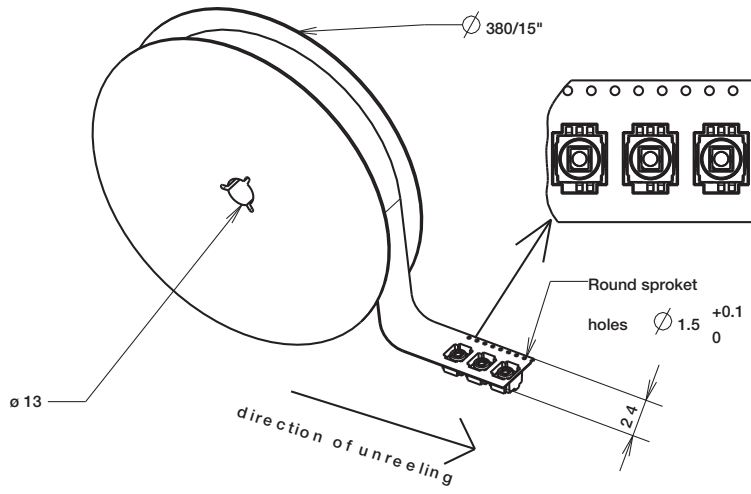


14 mar 13

# K8 Lighted SMT Tact Switch with Rugged LED Mounting Process

NEW!

TAPE & REEL



Tactile Switches

B



Компания «ЭлектроПласт» предлагает заключение долгосрочных отношений при поставках импортных электронных компонентов на взаимовыгодных условиях!

Наши преимущества:

- Оперативные поставки широкого спектра электронных компонентов отечественного и импортного производства напрямую от производителей и с крупнейших мировых складов;
- Поставка более 17-ти миллионов наименований электронных компонентов;
- Поставка сложных, дефицитных, либо снятых с производства позиций;
- Оперативные сроки поставки под заказ (от 5 рабочих дней);
- Экспресс доставка в любую точку России;
- Техническая поддержка проекта, помощь в подборе аналогов, поставка прототипов;
- Система менеджмента качества сертифицирована по Международному стандарту ISO 9001;
- Лицензия ФСБ на осуществление работ с использованием сведений, составляющих государственную тайну;
- Поставка специализированных компонентов (Xilinx, Altera, Analog Devices, Intersil, Interpoint, Microsemi, Aeroflex, Peregrine, Syfer, Eurofarad, Texas Instrument, Miteq, Cobham, E2V, MA-COM, Hittite, Mini-Circuits, General Dynamics и др.);

Помимо этого, одним из направлений компании «ЭлектроПласт» является направление «Источники питания». Мы предлагаем Вам помощь Конструкторского отдела:

- Подбор оптимального решения, техническое обоснование при выборе компонента;
- Подбор аналогов;
- Консультации по применению компонента;
- Поставка образцов и прототипов;
- Техническая поддержка проекта;
- Защита от снятия компонента с производства.



#### Как с нами связаться

**Телефон:** 8 (812) 309 58 32 (многоканальный)

**Факс:** 8 (812) 320-02-42

**Электронная почта:** [org@eplast1.ru](mailto:org@eplast1.ru)

**Адрес:** 198099, г. Санкт-Петербург, ул. Калинина, дом 2, корпус 4, литера А.