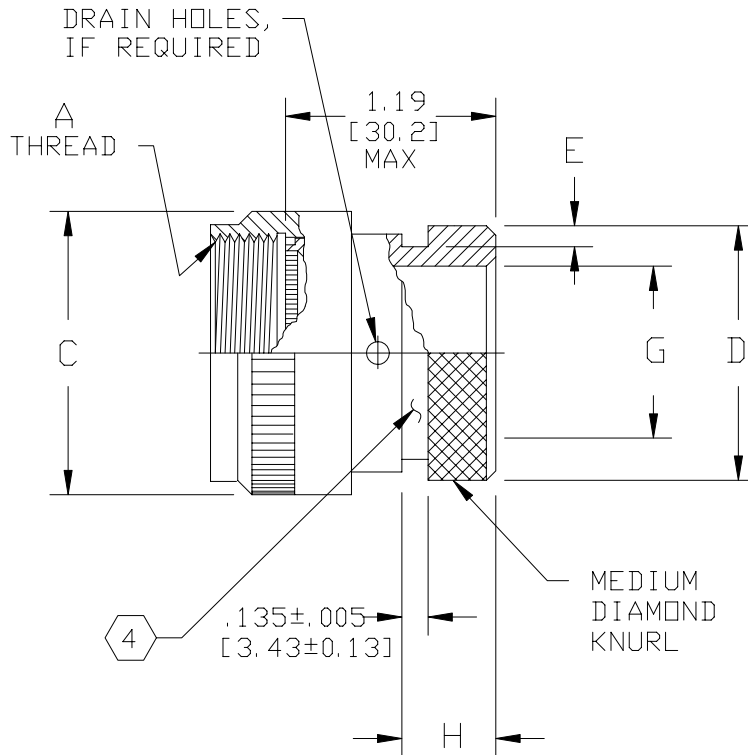


REVISIONS			
LTR	DESCRIPTION	DATE	APPROVED
F	PER ECN NO. AD93049		



NOTES:

1. THIS PRODUCT IS DESIGNED TO TERMINATE A HEAT SHRINKABLE LIPPED BOOT TO A CONNECTOR.
2. FOR ADDITIONAL DIMENSIONS, ORDERING INFORMATION AND MODIFICATIONS, SEE CH00-0250-004.
3. ADAPTER TO BE PERMANENTLY MARKED WITH CODE IDENT. NO. AND PART NO. (E.G.: 06090-211M912-19B).

4 KNURL INSIDE BOOT GROOVE MAY BE SUPPLIED AT MANUFACTURER'S OPTION.

5 ADAPTER MATES TO: MIL-C-28840, CLASS A, B, C & E: M28840/10, /11, /14 & /16 CONNECTORS.

If this document is printed it becomes uncontrolled.  
Check for the latest revision.

SPECIFICATION CONTROL DRAWING

UNLESS OTHERWISE SPECIFIED DIMENSIONS ARE IN INCHES. METRIC DIMENSIONS ARE IN BRACKETS.  DECIMALS .XXX ± — [ mm] .XX ± — [ mm] .X ± — [ mm]  ANGLES .X ± —	DRAWN J. BITTER	DATE 05-25-93		Tyco Electronics Corporation 300 Constitution Drive Menlo Park, CA. 94025 U.S.A.		
	CHECKED	DATE				
	APPROVED	DATE	TITLE ADAPTER, SPIN COUPLING CODE 30			
	APPROVED	DATE	CAD NAME \ACAD12\211M9XX			
THIRD ANGLE PROJECTION			SIZE A	CODE IDENT. NO. 06090	DWG. NO. 211M9XX	REV F
			DO NOT SCALE THIS DWG		SHEET 1 OF 2	

BASE PART NO.	SHELL SIZE		A THREAD CLASS 2B	C MAX DIA	D +.000 -.020 [+.00] [-0.51] DIA	E +.008 -.000 [+.20] [-0.00] DIM	G MAX DIA	H MAX DIM
	COM'L	MIL						
211M912	13	B	.875-20 UNEF	1.141 [28.99]	.774 [19.66]	.044 [1.12]	.507 [12.88]	.425 [10.80]
211M914	15	C	1.000-20 UNEF	1.263 [32.09]	.838 [21.29]	.044 [1.12]	.652 [16.56]	.425 [10.80]
211M916	17	D	1.125-18 UNEF	1.387 [35.23]	.963 [24.47]	.044 [1.12]	.755 [19.18]	.425 [10.80]
211M918	19	E	1.250-18 UNEF	1.513 [38.44]	1.217 [30.91]	.069 [1.75]	.911 [23.14]	.425 [10.80]
211M922	23	F	1.438-18 UNEF	1.703 [43.26]	1.355 [34.42]	.069 [1.75]	1.078 [27.38]	.425 [10.80]
211M924	25	G	1.562-18 UNEF	1.825 [46.36]	1.443 [36.66]	.069 [1.75]	1.210 [30.73]	.425 [10.80]
211M928	29	H	1.875-16 UN	2.143 [54.44]	1.709 [43.41]	.069 [1.75]	1.447 [36.75]	.425 [10.80]
211M932	33	J	2.062-16 UN	2.329 [59.16]	1.919 [48.75]	.086 [2.18]	1.645 [41.78]	.587 [14.91]

If this document is printed it becomes uncontrolled.  
Check for the latest revision.

SIZE	CODE IDENT. NO.	DWG. NO.	REV
A	06090	211M9XX	F
DO NOT SCALE THIS DWG		CAD NAME\ACAD12\211M9X-2	SHEET 2 OF 2



Компания «ЭлектроПласт» предлагает заключение долгосрочных отношений при поставках импортных электронных компонентов на взаимовыгодных условиях!

Наши преимущества:

- Оперативные поставки широкого спектра электронных компонентов отечественного и импортного производства напрямую от производителей и с крупнейших мировых складов;
- Поставка более 17-ти миллионов наименований электронных компонентов;
- Поставка сложных, дефицитных, либо снятых с производства позиций;
- Оперативные сроки поставки под заказ (от 5 рабочих дней);
- Экспресс доставка в любую точку России;
- Техническая поддержка проекта, помощь в подборе аналогов, поставка прототипов;
- Система менеджмента качества сертифицирована по Международному стандарту ISO 9001;
- Лицензия ФСБ на осуществление работ с использованием сведений, составляющих государственную тайну;
- Поставка специализированных компонентов (Xilinx, Altera, Analog Devices, Intersil, Interpoint, Microsemi, Aeroflex, Peregrine, Syfer, Eurofarad, Texas Instrument, Miteq, Cobham, E2V, MA-COM, Hittite, Mini-Circuits, General Dynamics и др.);

Помимо этого, одним из направлений компании «ЭлектроПласт» является направление «Источники питания». Мы предлагаем Вам помощь Конструкторского отдела:

- Подбор оптимального решения, техническое обоснование при выборе компонента;
- Подбор аналогов;
- Консультации по применению компонента;
- Поставка образцов и прототипов;
- Техническая поддержка проекта;
- Защита от снятия компонента с производства.



#### Как с нами связаться

**Телефон:** 8 (812) 309 58 32 (многоканальный)

**Факс:** 8 (812) 320-02-42

**Электронная почта:** [org@eplast1.ru](mailto:org@eplast1.ru)

**Адрес:** 198099, г. Санкт-Петербург, ул. Калинина, дом 2, корпус 4, литера А.