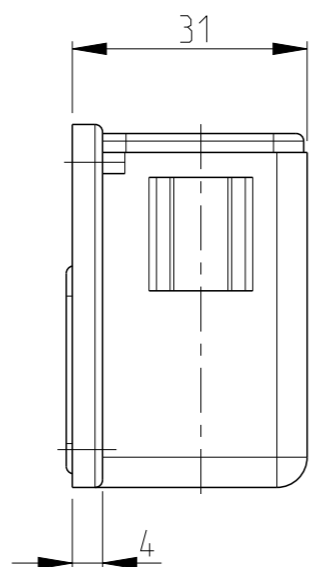
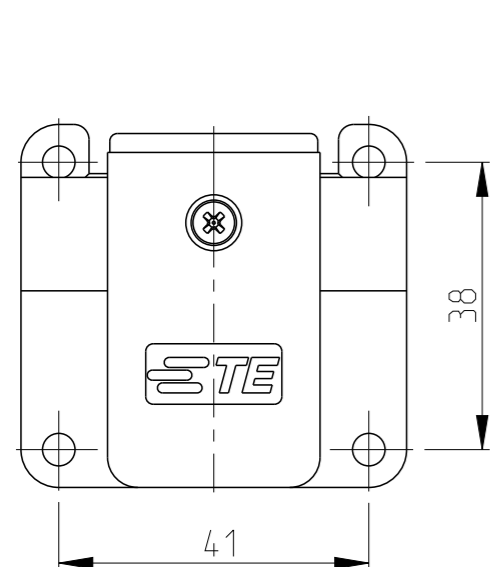


REVISIONS

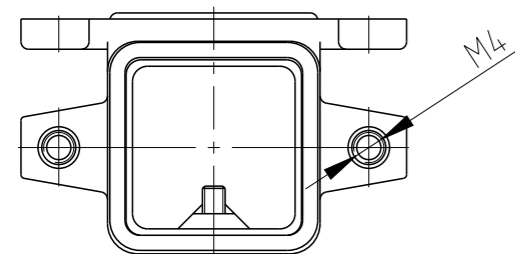
P	LTR	DESCRIPTION	DATE	DWN	APVD
A6		ECR-09-023155	22OCT2009	VG	AR
A7		REVISED PER ECO-09-024717	06NOV09	KK	AEG
B		ECR-16-001983	18MAY2016	GCM	JB
C		ECR-16-014579	25APR2017	GCM	JB

Notes

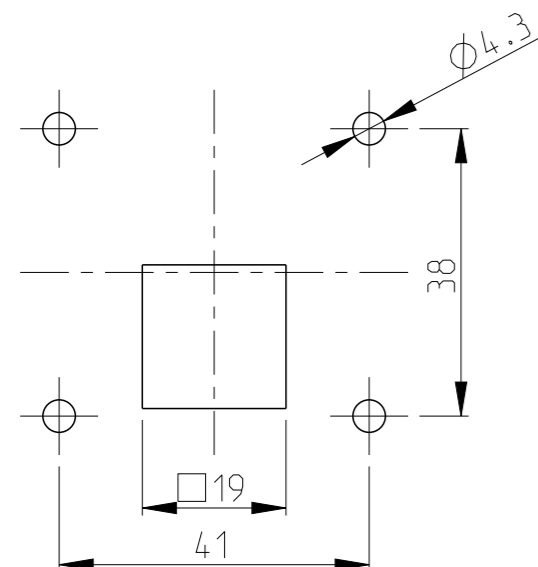
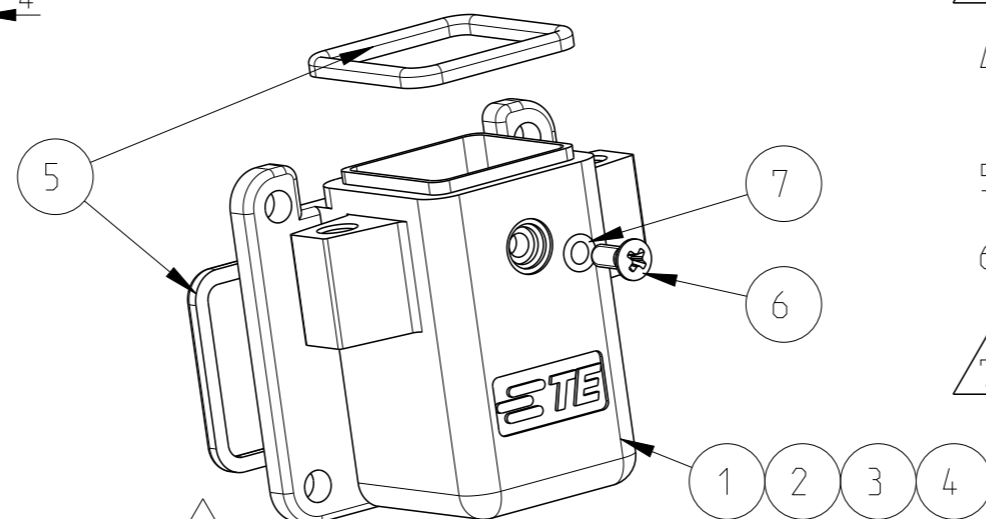
- 1 SUITABLE HOUSINGS: SERIES HIP, SIZE 1
CUSTOMER DRAWING 1102600, 1106408, 1106200
- 2 STANDARDS:
DIN EN 61984, DIN EN 60664-1
- 3 PN 0-3 WITHOUT PROFILE SEAL ON CONNECTING SIDE
- 4 TOOL:
PHILLIPS SCREWDRIVER PH1.
- 5 VARNISH ON INSIDE AREA NOT NECESSARY
- 6 PACKAGING:
10 SETS IN A CARTON,
- 7 OBSOLETE PARTS: OBSOLETE CIS STREAMLINING PER
D.RENAUD/D.SINISI



PN 1-5 AS SHOWN



PANEL-CUT-OUT



7	OBSELETE	0-1102602-3	HIP-K.3/4.SGF.SO
7	OBSELETE	0-1102602-1	HIP-K.3/4.SGF-GELB
		2-1102602-5	HIP-K.3/4.SGF
		1-1102602-5	HIP.3/4.SGF
		PART NO.	ORDERING TEXT

3	OBSELETE	7	OBSELETE						
1	1	1	1	0 - RING	NBR	BLACK	3.0x1.0		7
1	1	1	1	SCREW COUNTERSUNK RAISED HEAD	STAINL. STEEL V2A	-	M3x8 PH1 DIN EN ISO 7047		6
1	2	2	2	PROFILE SEAL	FKM	BLACK	SERIES EMV / HIP		5
-	1	-	-	ANGLED BULKHEAD HOUSING	ALU	YELLOW	SERIES HIP-K		3
1	-	1	-	ANGLED BULKHEAD HOUSING	ALU	BLACK	SERIES HIP-K		2
-	-	-	1	ANGLED BULKHEAD HOUSING	ALU	GREY	SERIES HIP		1
0-3	0-1	2-5	1-5						
				DESCRIPTION	MATERIAL	COLOR/SURFACE	NOTE		ITEM

PARTS LIST (PER ONE UNIT)

THIS DRAWING IS A CONTROLLED DOCUMENT.

DIMENSIONS: mm	TOLERANCES UNLESS OTHERWISE SPECIFIED:
	0 PLC ±
	1 PLC ±
	2 PLC ±
	3 PLC ±
	4 PLC ±
	ANGLES ±1°
MATERIAL	FINISH
-	-

DWN	V.GLUMM	19AUG2009
CHK	H.Braun	19AUG2009
APVD	T.Schnurpfeil	19AUG2009
PRODUCT SPEC	-	-
APPLICATION SPEC	-	-
WEIGHT	-	-
CUSTOMER DRAWING		



NAME				ANGLED BULKHEAD HOUSING ASS'Y BOTTOM ENTRY, SERIES HIP, SIZE 1			
SIZE	CAGE CODE	DRAWING NO	RESTRICTED TO				
A3	00779	©=1102602	-				
SCALE	1:1	SHEET	1 OF 1	REV	C		



Компания «ЭлектроПласт» предлагает заключение долгосрочных отношений при поставках импортных электронных компонентов на взаимовыгодных условиях!

Наши преимущества:

- Оперативные поставки широкого спектра электронных компонентов отечественного и импортного производства напрямую от производителей и с крупнейших мировых складов;
- Поставка более 17-ти миллионов наименований электронных компонентов;
- Поставка сложных, дефицитных, либо снятых с производства позиций;
- Оперативные сроки поставки под заказ (от 5 рабочих дней);
- Экспресс доставка в любую точку России;
- Техническая поддержка проекта, помощь в подборе аналогов, поставка прототипов;
- Система менеджмента качества сертифицирована по Международному стандарту ISO 9001;
- Лицензия ФСБ на осуществление работ с использованием сведений, составляющих государственную тайну;
- Поставка специализированных компонентов (Xilinx, Altera, Analog Devices, Intersil, Interpoint, Microsemi, Aeroflex, Peregrine, Syfer, Eurofarad, Texas Instrument, Miteq, Cobham, E2V, MA-COM, Hittite, Mini-Circuits, General Dynamics и др.);

Помимо этого, одним из направлений компании «ЭлектроПласт» является направление «Источники питания». Мы предлагаем Вам помощь Конструкторского отдела:

- Подбор оптимального решения, техническое обоснование при выборе компонента;
- Подбор аналогов;
- Консультации по применению компонента;
- Поставка образцов и прототипов;
- Техническая поддержка проекта;
- Защита от снятия компонента с производства.



Как с нами связаться

Телефон: 8 (812) 309 58 32 (многоканальный)

Факс: 8 (812) 320-02-42

Электронная почта: org@eplast1.ru

Адрес: 198099, г. Санкт-Петербург, ул. Калинина, дом 2, корпус 4, литера А.