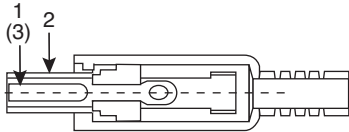
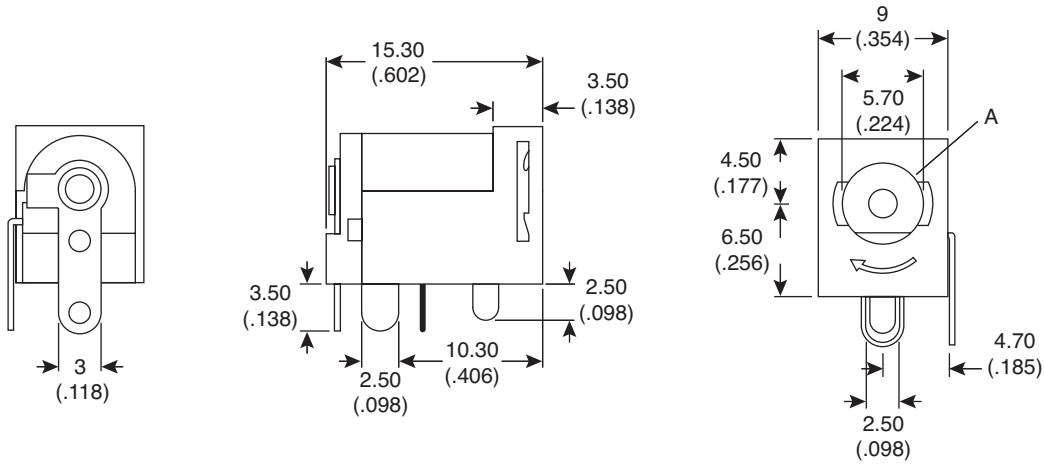


Lockable DC Jack

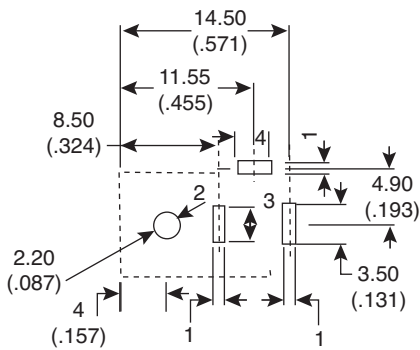
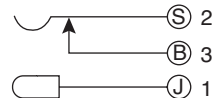
161-0721-EX



Lockable DC Jack



CENTER PIN:
02.00.05



HOLE LAYOUT
BOTTOM VIEW

Dimensions: mm (in.)

SPECIFICATIONS

Rating:	12VDC 0.5A
Contact resistance:	30mΩ max
Insulation resistance:	DC500V/100MΩ min
Withstand voltage:	AC500V 1 minute-Use with standard DC power plugs and the locking detent DC power plugs, 171-0721-EX, 171-0722-E
Body:	Polycarbonate
Insulator:	Polycarbonate
Terminal A:	Tin plated brass
Terminal B:	Tin plated brass
Contact spring:	Tin plated copper
Pin:	Nickel plated brass
Tolerance:	±0.3
Insertion Force:	5 to 20N
Extraction Force:	4 to 15N
Life Cycles:	5,000 cycles min.
Operating Temp.:	-20°C to 70°C
RoHS Compliant by Exemption	

Date Last Revised: 01-11-08

Available from Mouser Electronics
1-800-346-6873 / www.mouser.com

KC- 300859

161-0721-EX



Компания «ЭлектроПласт» предлагает заключение долгосрочных отношений при поставках импортных электронных компонентов на взаимовыгодных условиях!

Наши преимущества:

- Оперативные поставки широкого спектра электронных компонентов отечественного и импортного производства напрямую от производителей и с крупнейших мировых складов;
- Поставка более 17-ти миллионов наименований электронных компонентов;
- Поставка сложных, дефицитных, либо снятых с производства позиций;
- Оперативные сроки поставки под заказ (от 5 рабочих дней);
- Экспресс доставка в любую точку России;
- Техническая поддержка проекта, помощь в подборе аналогов, поставка прототипов;
- Система менеджмента качества сертифицирована по Международному стандарту ISO 9001;
- Лицензия ФСБ на осуществление работ с использованием сведений, составляющих государственную тайну;
- Поставка специализированных компонентов (Xilinx, Altera, Analog Devices, Intersil, Interpoint, Microsemi, Aeroflex, Peregrine, Syfer, Eurofarad, Texas Instrument, Miteq, Cobham, E2V, MA-COM, Hittite, Mini-Circuits, General Dynamics и др.);

Помимо этого, одним из направлений компании «ЭлектроПласт» является направление «Источники питания». Мы предлагаем Вам помощь Конструкторского отдела:

- Подбор оптимального решения, техническое обоснование при выборе компонента;
- Подбор аналогов;
- Консультации по применению компонента;
- Поставка образцов и прототипов;
- Техническая поддержка проекта;
- Защита от снятия компонента с производства.



Как с нами связаться

Телефон: 8 (812) 309 58 32 (многоканальный)

Факс: 8 (812) 320-02-42

Электронная почта: org@eplast1.ru

Адрес: 198099, г. Санкт-Петербург, ул. Калинина, дом 2, корпус 4, литера А.