

| No. OF PINS | DIMENSIONS |       |       |       |       |       |       |       |
|-------------|------------|-------|-------|-------|-------|-------|-------|-------|
|             | A          | B     | C     | D     | E     | F     | G     | H     |
| 15          | 1.213      | 0.984 | 0.666 | 0.329 | 0.090 | 0.756 | 0.496 | 0.429 |
|             | 30.80      | 24.99 | 16.92 | 8.36  | 2.29  | 19.20 | 12.60 | 10.90 |
| 26          | 1.541      | 1.312 | 0.970 | 0.329 | 0.090 | 1.091 | 0.496 | 0.429 |
|             | 39.15      | 33.32 | 24.65 | 8.36  | 2.29  | 27.70 | 12.60 | 10.90 |
| 44          | 2.087      | 1.852 | 1.512 | 0.329 | 0.090 | 1.618 | 0.496 | 0.429 |
|             | 53.00      | 47.04 | 38.40 | 8.36  | 2.29  | 41.10 | 12.60 | 10.90 |
| 62          | 2.728      | 2.500 | 2.157 | 0.329 | 0.095 | 2.256 | 0.496 | 0.429 |
|             | 69.30      | 63.50 | 54.80 | 8.36  | 2.41  | 57.30 | 12.60 | 10.90 |
| 78          | 2.638      | 2.406 | 2.079 | 0.436 | 0.095 | 2.169 | 0.606 | 0.526 |
|             | 67.00      | 61.10 | 52.80 | 11.07 | 2.41  | 55.10 | 15.40 | 13.35 |

4 ROWS

180-YYY-113RYY1

- SERIES
- POSITIONS
  - 015
  - 026
  - 044
  - 062
  - 078
- GENDER
  - 1 = MALE
- TERMINATION
  - 1 = VERTICAL DIP SOLDER
- SHELL PLATING
  - 3 = NICKEL (GROUND INDENTS)
- RoHS COMPLIANT (260°C)
- HARDWARE OPTIONS
  - 00 = NO HARDWARE
  - 01 = .098" CLINCH NUT (BOARD SIDE)
  - 02 = .236" CLINCH NUT (BOARD SIDE)
  - 03 = .236" CLINCH NUT (MATING SIDE)
  - 05 = .237 4-40 BOARD LOCK
  - 91 = .237 4-40 SPACER/BOARD LOCK
- PLATING OPTIONS
  - 1 = GOLD FLASH
  - 2 = 30u" GOLD

**MATERIAL:**

- SHELL: STEEL, NICKEL PLATED
- INSULATOR: PBT, UL 94V-O RATED, +30% FIBER-GLASS OR NYLON-66
- CONTACT: BRASS, GOLD PLATED OVER NICKEL

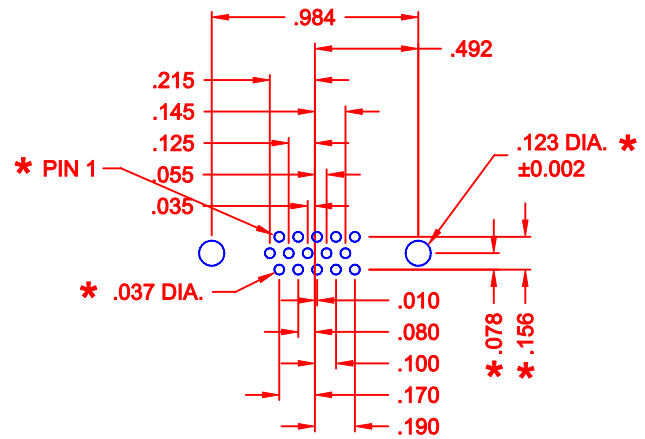
**ELECTRICAL:**

- CURRENT RATING: 5 AMPS
- CONTACT RESISTANCE: 15 mOhms Max.
- INSULATION RESISTANCE: 1,000 MOhms min.
- VOLTAGE: 500VAC FOR 1 MINUTE
- TEMPERATURE: -50° C TO 100° C

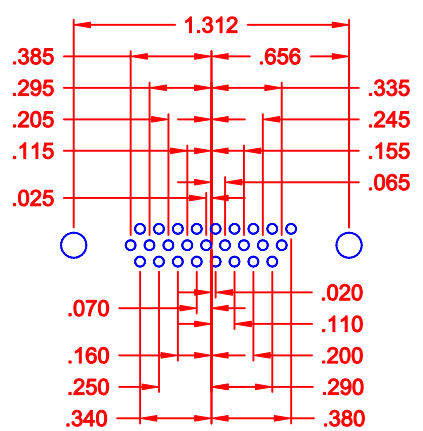
RoHS COMPLIANT

DO NOT SCALE FROM DRAWING

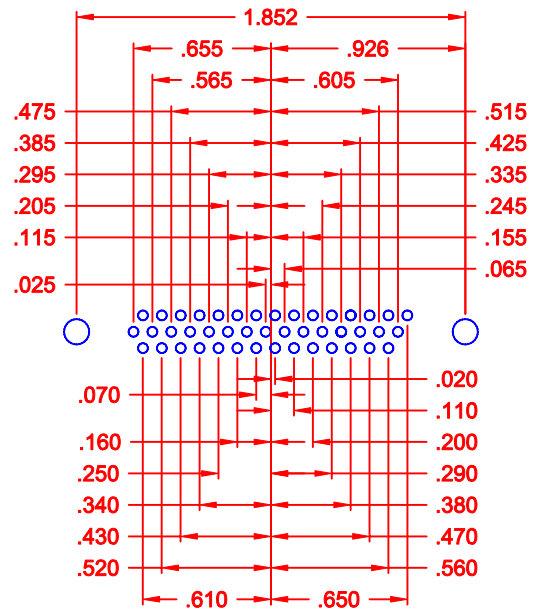
|                |   |                                |                              |                          |
|----------------|---|--------------------------------|------------------------------|--------------------------|
|                | THESE DRAWINGS AND SPECIFICATIONS ARE THE PROPERTY OF NorComp AND SHALL NOT BE REPRODUCED, COPIED OR USED AS THE BASIS FOR THE MANUFACTURE OF SALE OF APPARATUS WITHOUT WRITTEN PERMISSION. |                                | DRAWN:<br><b>PAM JENKINS</b> | DATE:<br><b>09-12-05</b> |
|                |   |                                | CHECKED:                     | DATE:                    |
| <b>NorComp</b> |   | SCALE:<br>1 : 1                | SHEET<br>1 OF 3              | REV<br>11                |
|                |   | DWG NO. <b>180-YYY-113RYY1</b> |                              |                          |



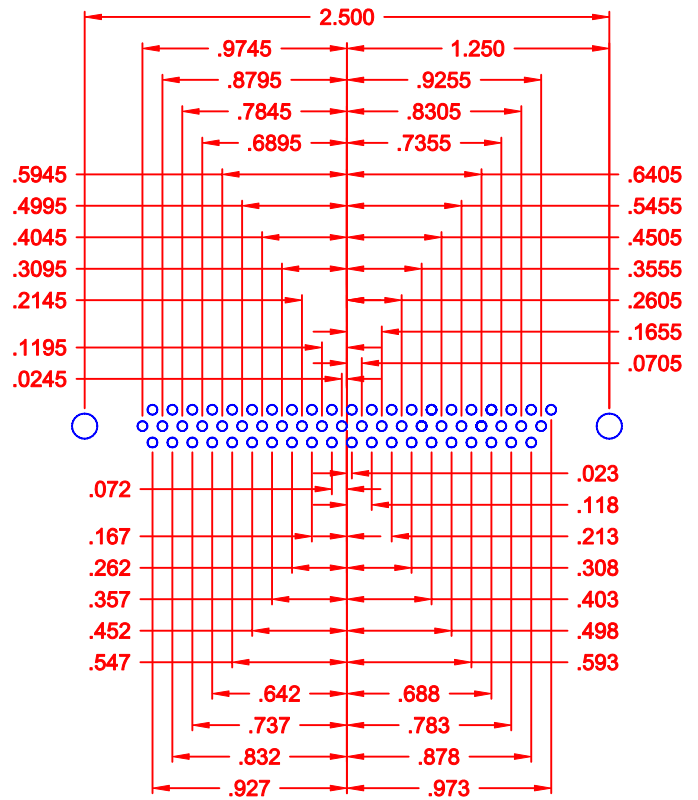
15 POSITION



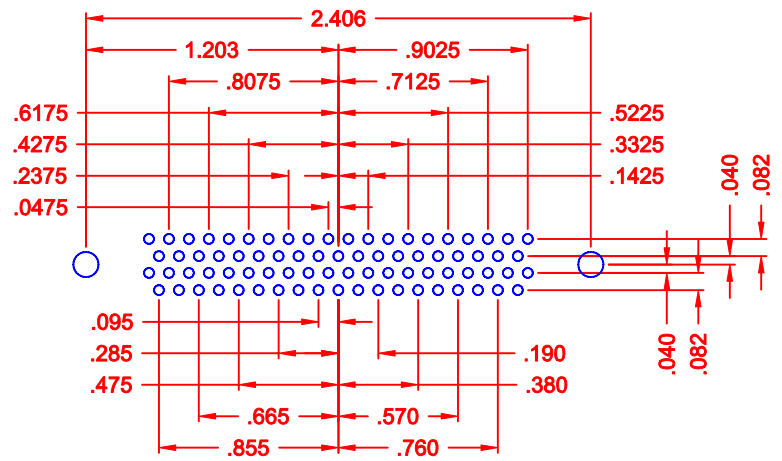
26 POSITION



44 POSITION



62 POSITION



78 POSITION

180 SERIES  
HIGH DENSITY  
VERTICAL  
HOLE PATTERN SHOWN  
ARE FOR MALE

\* TYP. ON ALL SIZES

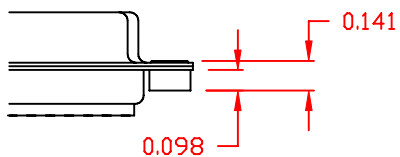
DO NOT SCALE FROM DRAWING

|                |   |                 |                              |                          |
|----------------|---|-----------------|------------------------------|--------------------------|
|                | THESE DRAWINGS AND SPECIFICATIONS ARE THE PROPERTY OF NorComp AND SHALL NOT BE REPRODUCED, COPIED OR USED AS THE BASIS FOR THE MANUFACTURE OF SALE OF APPARATUS WITHOUT WRITTEN PERMISSION. |                 | DRAWN:<br><b>PAM JENKINS</b> | DATE:<br><b>09-12-05</b> |
|                |   |                 | CHECKED:                     | DATE:                    |
| <b>NorComp</b> | SCALE:  | SHEET<br>2 OF 3 | REV<br>11                    |                          |
|                | DWG NO.   |                 | <b>180-YYY-113RYY1</b>       |                          |

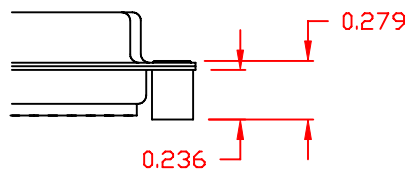
**TOLERANCE:**  
ALL DIMENSIONS ARE  $\pm 0.010$

**ALL CLINCH-NUTS ARE 4-40 INTERNAL THREADS**

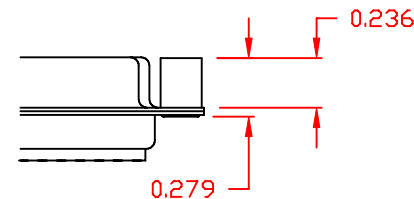
01X ..... 0.098" (BOARD SIDE) - CN1



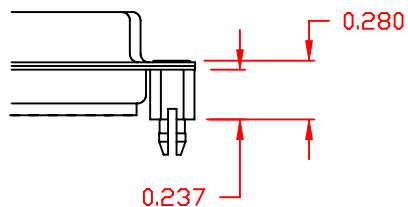
02X ..... 0.236" (BOARD SIDE) - CN2



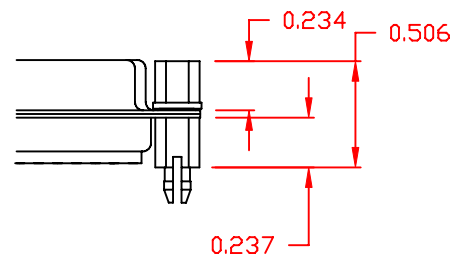
03X..... 0.236" (MATING SIDE) - CN8



05X ..... 0.237" (BOARD SIDE) - CN10



91X ..... 0.237" BOARD SIDE  
0.197" MATING SIDE  
CN10/SFSO4404



NOTE: 4-40 FEMALE SCREW LOCK IS REMOVABLE

**DO NOT SCALE FROM DRAWING**

**RoHS COMPLIANT**

|                |   |                                |                                |                          |
|----------------|---|--------------------------------|--------------------------------|--------------------------|
|                | THESE DRAWINGS AND SPECIFICATIONS ARE THE PROPERTY OF NorComp AND SHALL NOT BE REPRODUCED, COPIED OR USED AS THE BASIS FOR THE MANUFACTURE OF SALE OF APPARATUS WITHOUT WRITTEN PERMISSION. |                                | DRAWN:<br><b>WAYNE ROBBINS</b> | DATE:<br><b>11-28-05</b> |
|                |   |                                | CHECKED:                       | DATE:                    |
| <b>NorComp</b> |   | SCALE:                         | SHEET <b>3</b> OF <b>3</b>     | REV <b>11</b>            |
|                |   | DWG NO. <b>180-YYY-113RYY1</b> |                                |                          |



Компания «ЭлектроПласт» предлагает заключение долгосрочных отношений при поставках импортных электронных компонентов на взаимовыгодных условиях!

Наши преимущества:

- Оперативные поставки широкого спектра электронных компонентов отечественного и импортного производства напрямую от производителей и с крупнейших мировых складов;
- Поставка более 17-ти миллионов наименований электронных компонентов;
- Поставка сложных, дефицитных, либо снятых с производства позиций;
- Оперативные сроки поставки под заказ (от 5 рабочих дней);
- Экспресс доставка в любую точку России;
- Техническая поддержка проекта, помощь в подборе аналогов, поставка прототипов;
- Система менеджмента качества сертифицирована по Международному стандарту ISO 9001;
- Лицензия ФСБ на осуществление работ с использованием сведений, составляющих государственную тайну;
- Поставка специализированных компонентов (Xilinx, Altera, Analog Devices, Intersil, Interpoint, Microsemi, Aeroflex, Peregrine, Syfer, Eurofarad, Texas Instrument, Miteq, Cobham, E2V, MA-COM, Hittite, Mini-Circuits, General Dynamics и др.);

Помимо этого, одним из направлений компании «ЭлектроПласт» является направление «Источники питания». Мы предлагаем Вам помощь Конструкторского отдела:

- Подбор оптимального решения, техническое обоснование при выборе компонента;
- Подбор аналогов;
- Консультации по применению компонента;
- Поставка образцов и прототипов;
- Техническая поддержка проекта;
- Защита от снятия компонента с производства.



#### Как с нами связаться

**Телефон:** 8 (812) 309 58 32 (многоканальный)

**Факс:** 8 (812) 320-02-42

**Электронная почта:** [org@eplast1.ru](mailto:org@eplast1.ru)

**Адрес:** 198099, г. Санкт-Петербург, ул. Калинина, дом 2, корпус 4, литера А.