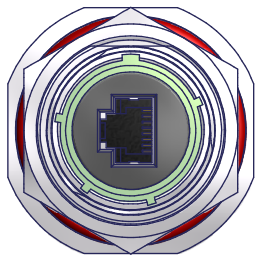


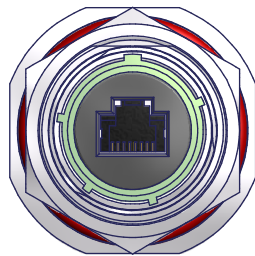
OPTION X (STANDARD)

RJ45, CAT6a FEEDTHROUGH CONNECTOR GROUNDED TO OUTER SHELL
DATA TRANSFER RATE TESTED TO 10 GIGABIT
CONTACT SALES OFFICE FOR TEST RESULTS

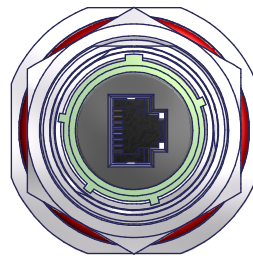
LASER PART/BATCH MARK HERE



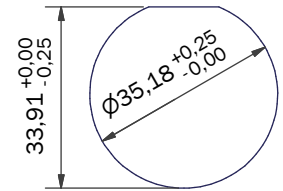
OPTION W



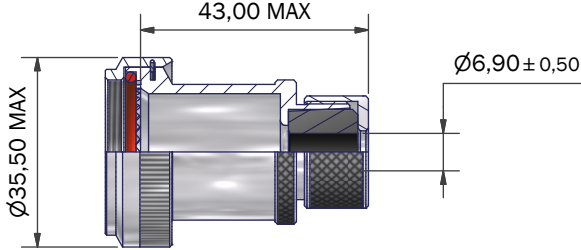
OPTION Y



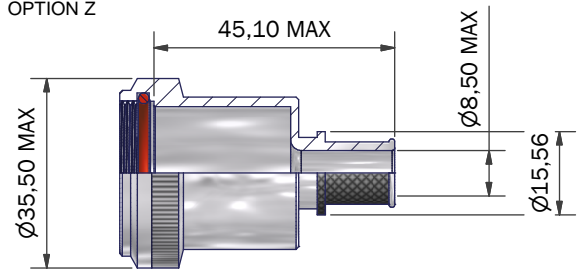
OPTION Z



RECOMMENDED PANEL DIMENSIONS



-005 - CABLE SEALING OPTION



BT - BOOT OPTION

PC4F0020-19NX-1-C(-005)

- SERIES _____
- SHELL SIZE _____
- KEY ARRANGEMENT (N, A, B, C, D, E) _____
- INSERT ROTATION (W, X, Y, Z) _____
- MATERIAL / PLATING (SEE TABLE) _____
- BACKSHELL OPTION (005 = CABLE SEAL, BT = BOOT) _____

PART NUMBER FOR UNGROUNDED VERSION: PC4F0020-19NX-1-C-U

CODE	MATERIAL/PLATING
1-C	ALUMINIUM - ELECTROLESS NICKEL
1-B	ALUMINIUM - CADMIUM, OLIVE DRAB OVER ELECTROLESS NICKEL
1-ZB	ALUMINIUM - ZINC COBALT, OLIVE DRAB OVER ELECTROLESS NICKEL
1-ZK	ALUMINIUM - ZINC COBALT, BLACK OVER ELECTROLESS NICKEL
1-ZN	ALUMINIUM - ZINC NICKEL, BLACK PASSIVATE OVER ELECTROLESS NICKEL
4-J	STAINLESS STEEL - PASSIVATE
2-Z	NICKEL ALUMINIUM BRONZE - SHOT BLAST

LIST NOT EXHAUSTIVE, FOR COMPREHENSIVE LIST AND SPECS, SEE WEBSITE

NOTES
GENERALLY TO THE REQUIREMENTS OF MIL-DTL-38999
MATES WITH AMPHENOL RJFTV
FINISH
SEE TABLE
MATERIALS
RJ45
CONTACTS COPPER WITH SELECTIVE GOLD PLATE
SHIELDING - NICKEL PLATED BRASS
BODY - PA, UL94V-0
PCB - FR4, UL94V-0

SEAL - SILICONE ELASTOMER
INSULATOR - PPS GL40 UL94, COLOUR BLACK
POTTING - QSIL 550 UL94V-0
PERFORMANCE
VOLTAGE RATING 50V DC / 35V AC
TEMPERATURE -40°C TO +120°C

DRAWN	M. PAUL	DATE	16/02/2015
SALES APPR		DATE	16/02/2015
DESIGN APPR			
PROD APPR			
QUAL APPR			
ISSUE	REV	DCR	
6	1	5462	
NCAGE CODE U5792		WEIGHT	



3RD ANGLE PROJECTION
NOT TO SCALE

UNLESS OTHERWISE SPECIFIED
ALL DIMENSIONS IN MILLIMETRES
GENERAL TOL
LINEAR +/- 0,25MM
ANGULAR +/- 1°

MATERIAL
SEE PART NUMBER
BREAKDOWN

FINISH
SEE PART NUMBER
BREAKDOWN



POLAMCO LTD
www.polamco.com

WESTON LOCK
LOWER BRISTOL ROAD
BATH BA2 1EP

THIS DRAWING IS
COPYRIGHT AND THE
PROPERTY OF
POLAMCO LTD
IT MUST NOT BE COPIED,
USED FOR MANUFACTURE
OR OTHERWISE DISCLOSED
WITHOUT PRIOR WRITTEN
CONSENT OF THE COMPANY.

ASSY USED ON: MIL-DTL-38999/24

TITLE:
CAT6A RJ45 FEEDTHROUGH
JAM NUT RECEPTACLE

PART NUMBER:
PC4F0020-19xx-x-x

DRAWING NO:
C3091

SHT
1



Компания «ЭлектроПласт» предлагает заключение долгосрочных отношений при поставках импортных электронных компонентов на взаимовыгодных условиях!

Наши преимущества:

- Оперативные поставки широкого спектра электронных компонентов отечественного и импортного производства напрямую от производителей и с крупнейших мировых складов;
- Поставка более 17-ти миллионов наименований электронных компонентов;
- Поставка сложных, дефицитных, либо снятых с производства позиций;
- Оперативные сроки поставки под заказ (от 5 рабочих дней);
- Экспресс доставка в любую точку России;
- Техническая поддержка проекта, помощь в подборе аналогов, поставка прототипов;
- Система менеджмента качества сертифицирована по Международному стандарту ISO 9001;
- Лицензия ФСБ на осуществление работ с использованием сведений, составляющих государственную тайну;
- Поставка специализированных компонентов (Xilinx, Altera, Analog Devices, Intersil, Interpoint, Microsemi, Aeroflex, Peregrine, Syfer, Eurofarad, Texas Instrument, Miteq, Cobham, E2V, MA-COM, Hittite, Mini-Circuits, General Dynamics и др.);

Помимо этого, одним из направлений компании «ЭлектроПласт» является направление «Источники питания». Мы предлагаем Вам помощь Конструкторского отдела:

- Подбор оптимального решения, техническое обоснование при выборе компонента;
- Подбор аналогов;
- Консультации по применению компонента;
- Поставка образцов и прототипов;
- Техническая поддержка проекта;
- Защита от снятия компонента с производства.



Как с нами связаться

Телефон: 8 (812) 309 58 32 (многоканальный)

Факс: 8 (812) 320-02-42

Электронная почта: org@eplast1.ru

Адрес: 198099, г. Санкт-Петербург, ул. Калинина, дом 2, корпус 4, литера А.