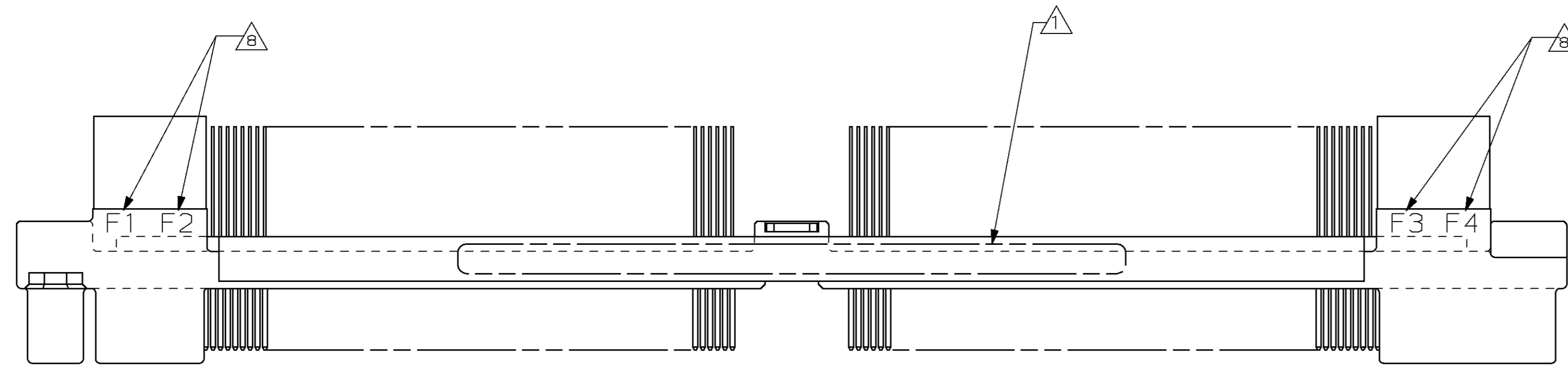
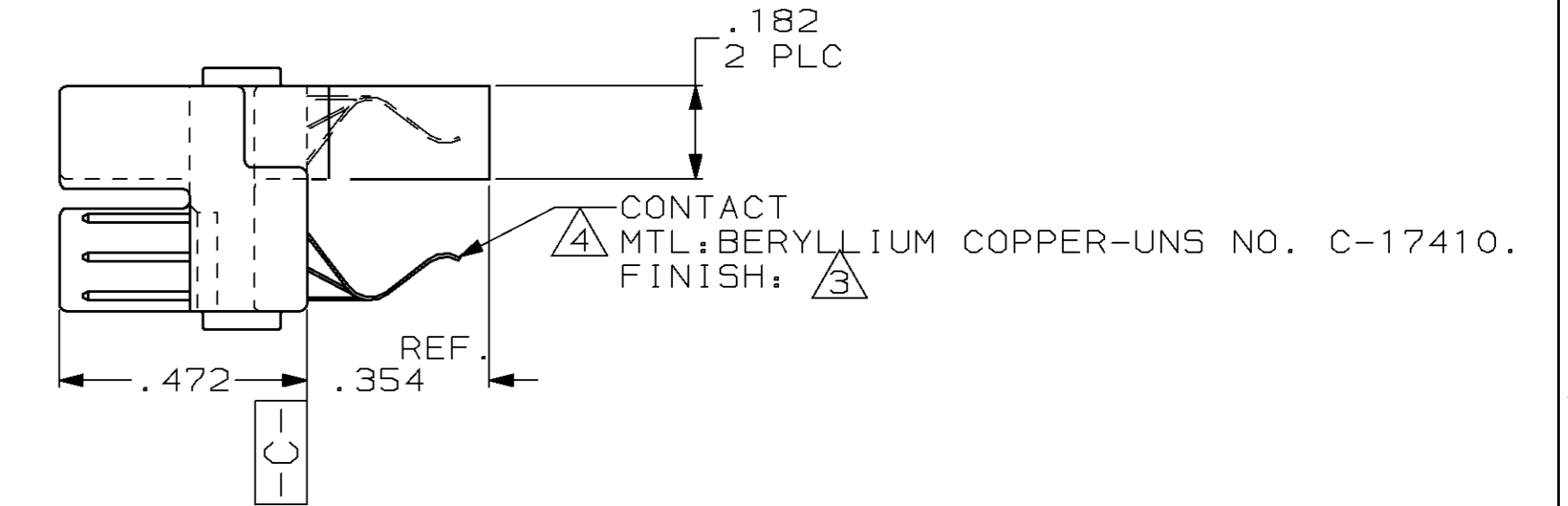
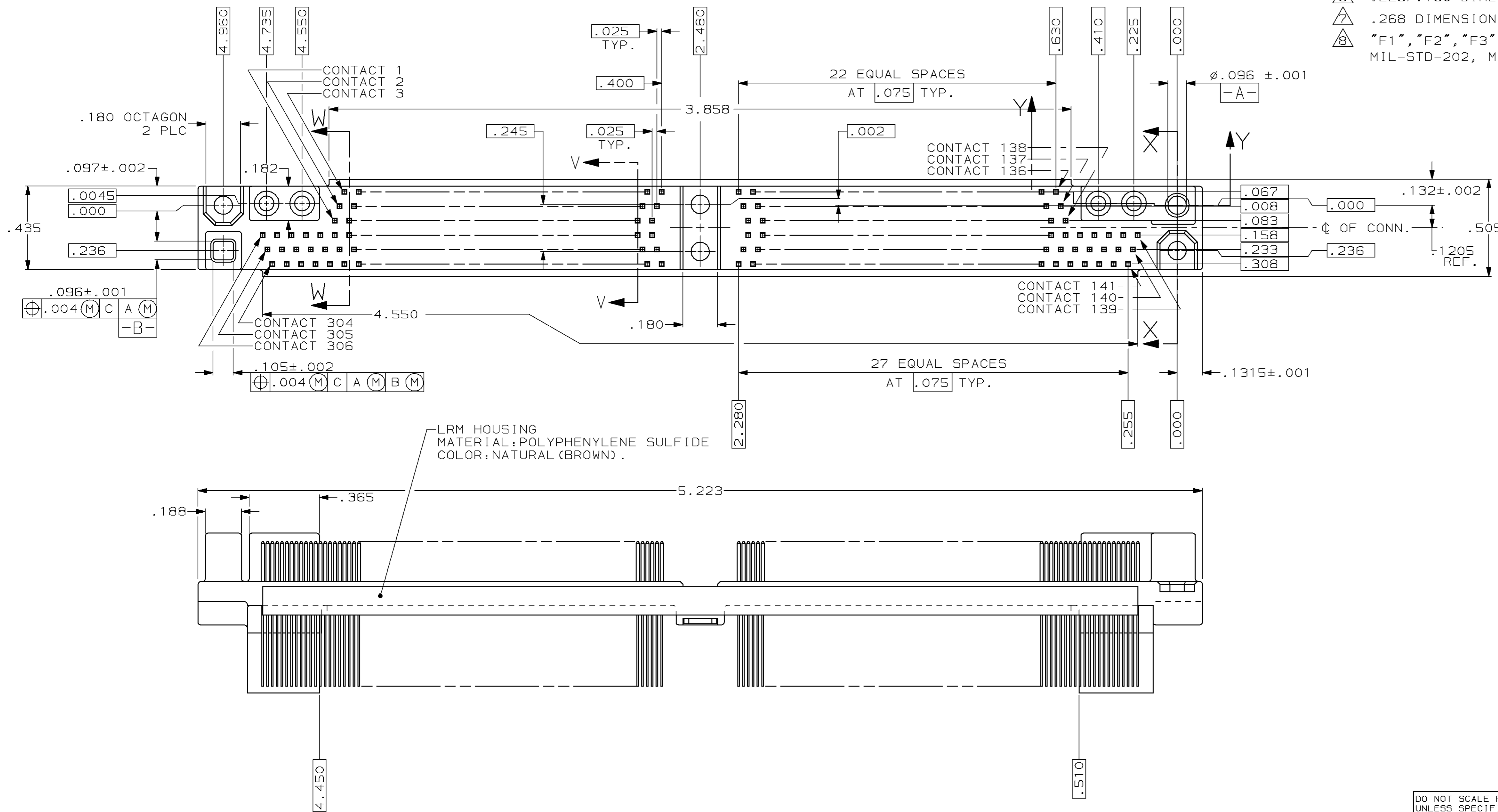


LOC		DIST		P		F		ZONE		LTR		REVISIONS				
DF	TO											DESCRIPTION	DATE	APPD		
												S	REVISED PER 0600-5201-96	CT	4-96	DG



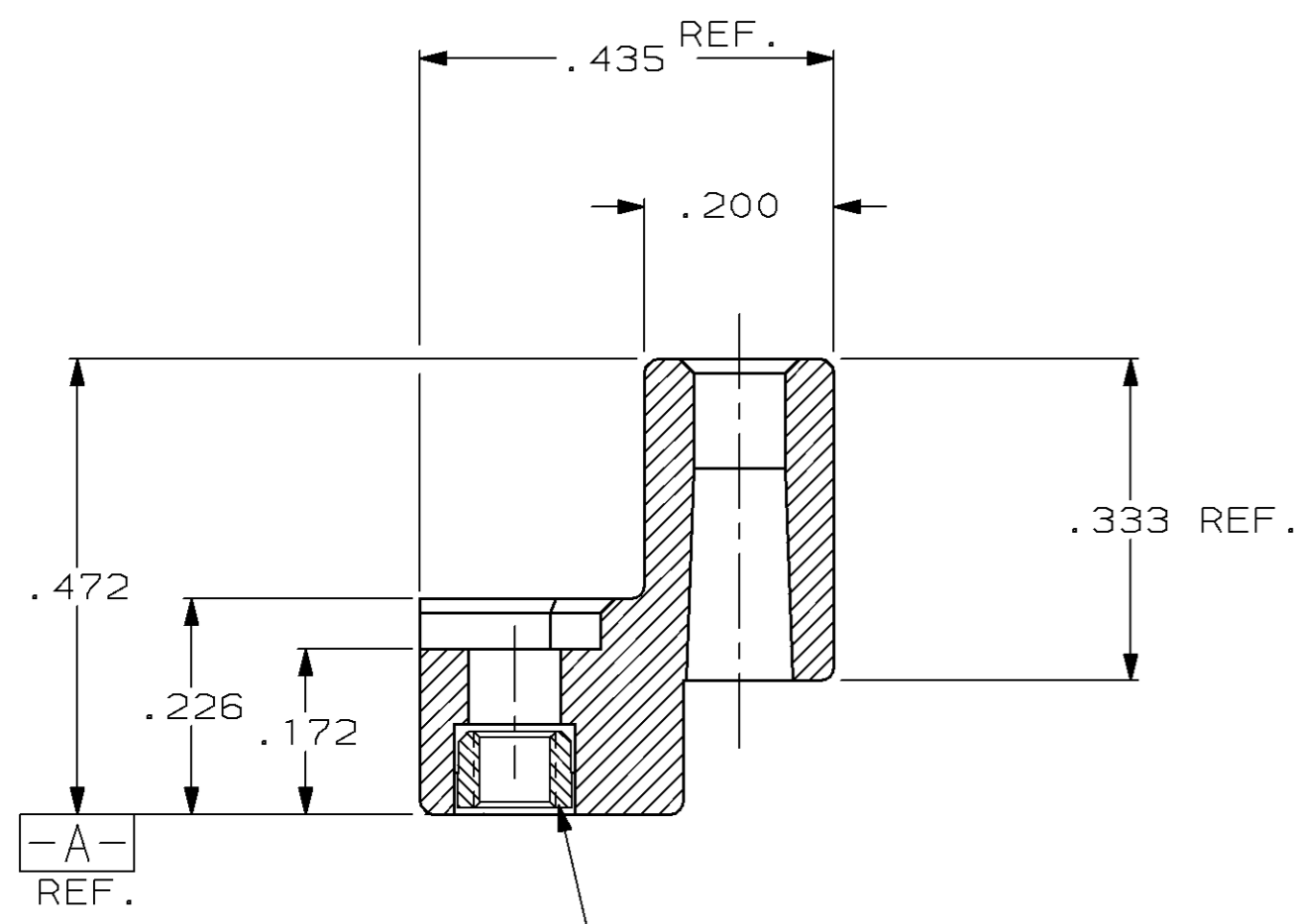
- 1 AMP P/N, AMP FSCM NO., AMP LOGO AND DATE CODE MARKED IN THIS AREA PER MIL-STD-1285 AND MIL-STD-202, METHOD 215.
- 2. FIBER OPTIC CONTACTS PER MIL-T-29504/5 ARE NOT INCLUDED IN CONN. KIT. CONTACT RETENTION PERFORMANCE IS EQUIVALENT TO MIL-C-38999 FOR A SIZE #16 CONTACT SYSTEM. RETENTION VALUE IS 10 LBS. MIN.
- 3 CONTACT FINISH: .000050 THK. NICKEL PER QQ-N-290 UNDERPLATE ALL OVER WITH .000050 GOLD PER MIL-G-45204 IN CONTACT AREA AND PLATED TIN-LEAD ON CONTACT TAILS.
- 4 SOLDER LEADS TO BE ALIGNED TO ±.002 VIA ALIGNMENT TOOL OR OTHER MECHANICAL DEVICES PRIOR TO MODULE ASSEMBLY. TWO PIECE SHELLS MUST BE REMOVED PRIOR TO SECURING TO ALIGNMENT TOOL.
- 5. RECOMMENDED TOTAL P.C. BOARD ASSEMBLY THICKNESS PER TABLE.
- 6 .228/.160 DIMENSION WILL GO TO .249 WHEN A .249 GAGE IS APPLIED.
- 7 .268 DIMENSION WILL GO TO .274 WHEN A .249 GAGE IS APPLIED.
- 8 "F1", "F2", "F3" AND "F4" MARKED IN THIS AREA PER MIL-STD-1285 AND MIL-STD-202, METHOD 215.



.185±.018	PER SECTION V-V	445269-2
.249±.019	PER SECTION W-W	445269-1
RECOMMENDED P.C. BOARD THK	TAIL FORM	PART NUMBER

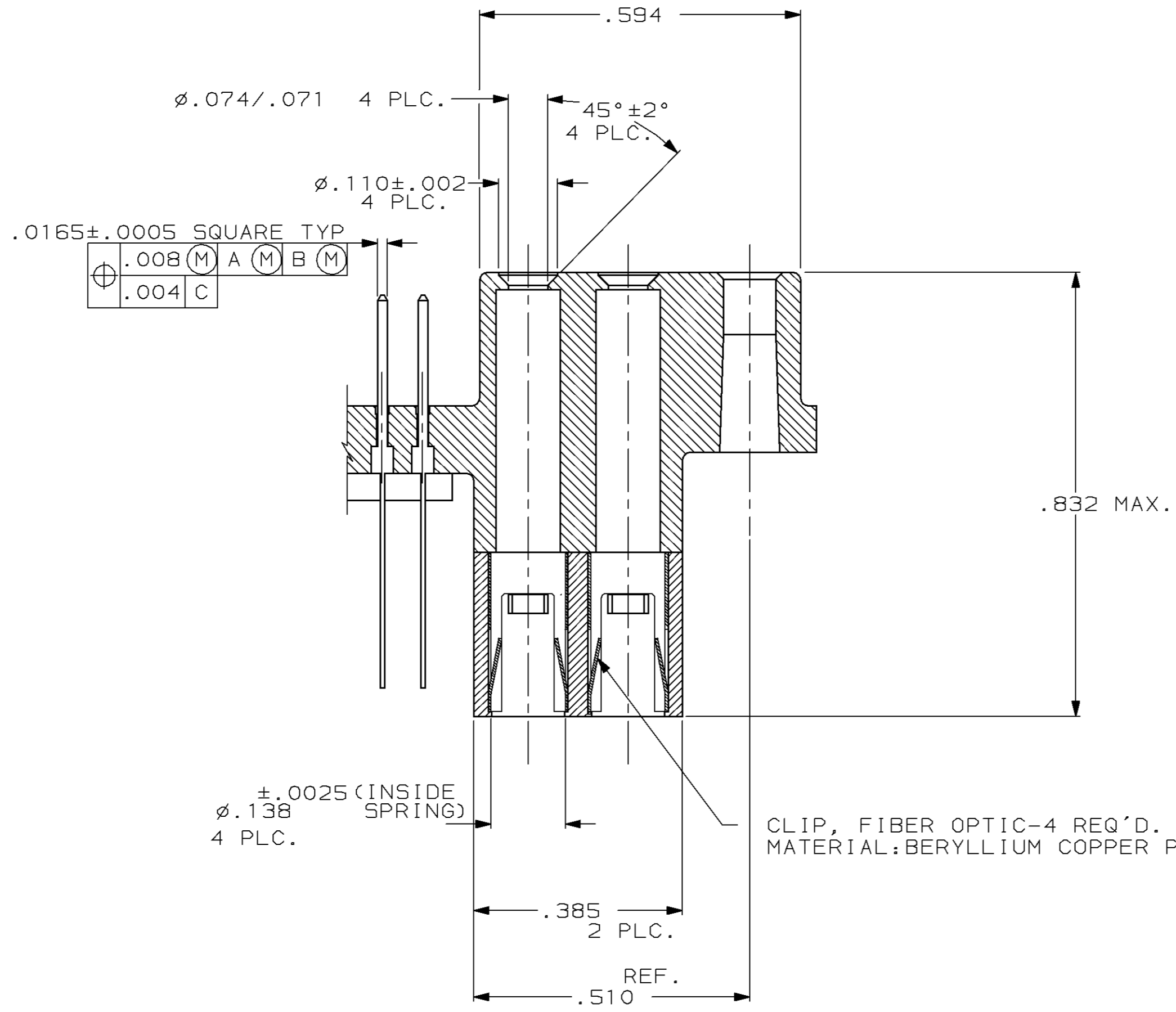
DO NOT SCALE PRINT. UNLESS SPECIFIED DIMENSIONS IN INCHES TOLERANCES ON: 2 PLC DEC ± .005 3 PLC DEC ± .005 ANGLES ± 1°	DR 8-1-88 D.E. STAHL CHK 8-1-88 J.M. NORTON APPD 8-1-88 J.M. NORTON APPD 8-26-88 K.N. AYER	AMP INCORPORATED Harrisburg, Pa. 17105		
SEE CALLOUT	PRODUCT SPEC	NAME PLUG HOUSING ASSEMBLY, HDI-6 ROW		
FINISH SEE CALLOUT	APPLICATION SPEC	SIZE D	FSCM NO. 00779	DRAWING NO. 445269
WEIGHT		SCALE 3:1	SHEET 1 OF 2	

LOC		DIST		P		F		ZONE		LTR		REVISIONS		
DF	TO											DESCRIPTION	DATE	APPD
												SEE SHEET 1		



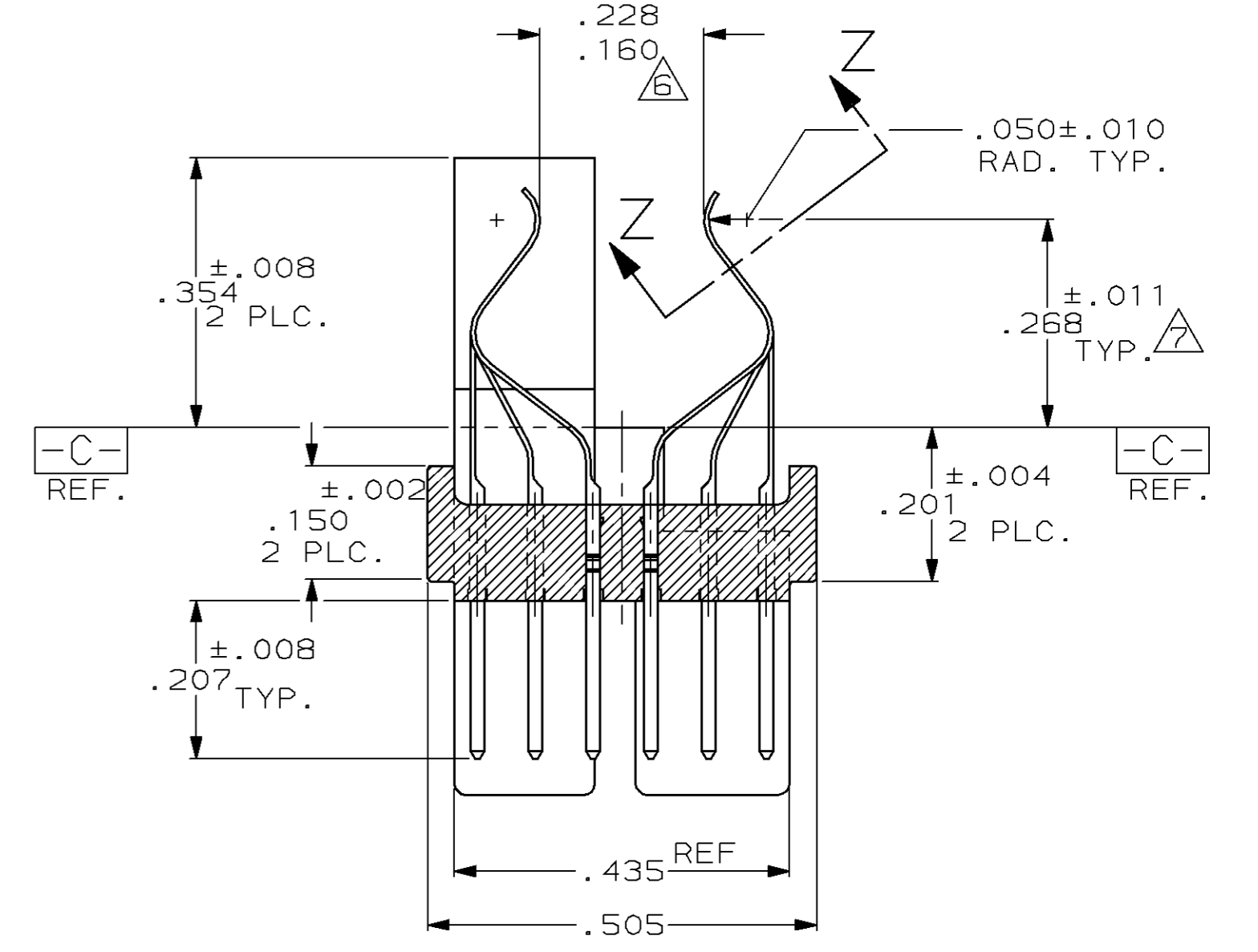
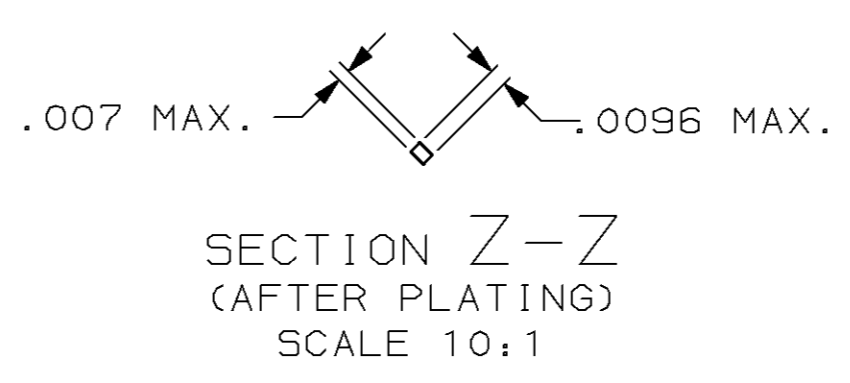
INSERT, KEYED
 MTL.: STAINLESS STEEL PER ASTM-A-582.
 FINISH: PASSIVATE PER QQ-P-35.
 4 REQ'D. #2-56 UNC-2B.

SECTION X-X
 SCALE 5:1
 ROTATED CW 90°

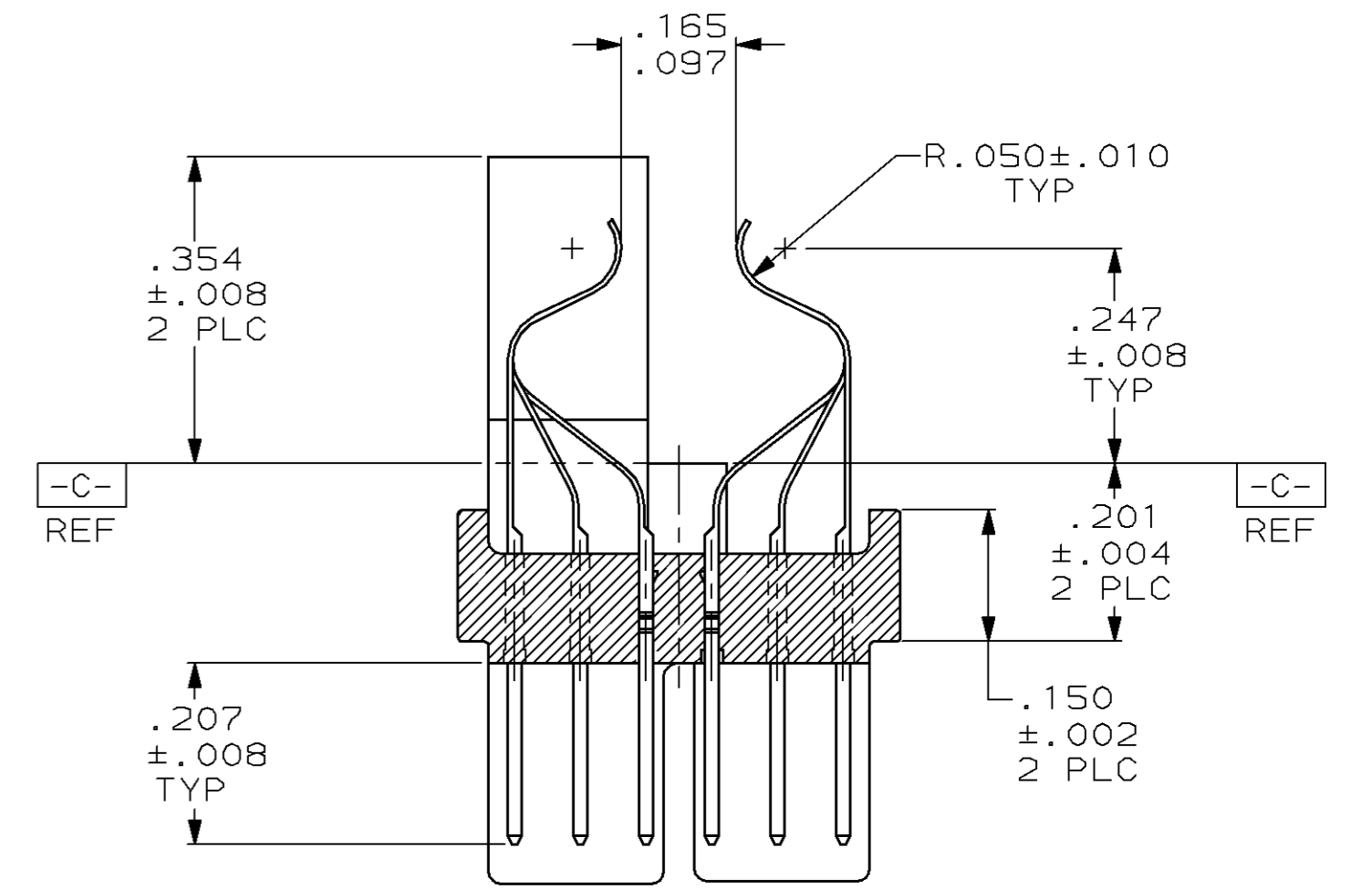


CLIP, FIBER OPTIC-4 REQ'D.
 MATERIAL: BERYLLIUM COPPER PER QQ-C-533.

SECTION Y-Y
 SCALE 5:1



SECTION W-W
 SCALE 5:1
 ROTATED CCW 90°
 (445269-1 ONLY)



SECTION V-V
 SCALE 5:1
 ROTATED CCW 90°
 (445269-2 ONLY)

DO NOT SCALE PRINT. UNLESS SPECIFIED DIMENSIONS IN INCHES TOLERANCES ON: 2 PLC DEC ± .005 3 PLC DEC ± .005 ANGLES ± 1°		DR 8-1-88 D.E. STAHL	PART NO	
SEE CALLOUTS	PRODUCT SPEC	CHK 8-1-88 J.M. NORTON	AMP INCORPORATED Harrisburg, Pa. 17105	
FINISH SEE CALLOUTS	APPLICATION SPEC	APPD 8-1-88 J.M. NORTON	NAME PLUG HOUSING ASSEMBLY, HDI-6ROW	
	WEIGHT	APPD 8-26-88 K.N. AYER	SIZE D 00779	DRAWING NO 445269
			SCALE 5:1	SHEET 20F2



Компания «ЭлектроПласт» предлагает заключение долгосрочных отношений при поставках импортных электронных компонентов на взаимовыгодных условиях!

Наши преимущества:

- Оперативные поставки широкого спектра электронных компонентов отечественного и импортного производства напрямую от производителей и с крупнейших мировых складов;
- Поставка более 17-ти миллионов наименований электронных компонентов;
- Поставка сложных, дефицитных, либо снятых с производства позиций;
- Оперативные сроки поставки под заказ (от 5 рабочих дней);
- Экспресс доставка в любую точку России;
- Техническая поддержка проекта, помощь в подборе аналогов, поставка прототипов;
- Система менеджмента качества сертифицирована по Международному стандарту ISO 9001;
- Лицензия ФСБ на осуществление работ с использованием сведений, составляющих государственную тайну;
- Поставка специализированных компонентов (Xilinx, Altera, Analog Devices, Intersil, Interpoint, Microsemi, Aeroflex, Peregrine, Syfer, Eurofarad, Texas Instrument, Miteq, Cobham, E2V, MA-COM, Hittite, Mini-Circuits, General Dynamics и др.);

Помимо этого, одним из направлений компании «ЭлектроПласт» является направление «Источники питания». Мы предлагаем Вам помощь Конструкторского отдела:

- Подбор оптимального решения, техническое обоснование при выборе компонента;
- Подбор аналогов;
- Консультации по применению компонента;
- Поставка образцов и прототипов;
- Техническая поддержка проекта;
- Защита от снятия компонента с производства.



Как с нами связаться

Телефон: 8 (812) 309 58 32 (многоканальный)

Факс: 8 (812) 320-02-42

Электронная почта: org@eplast1.ru

Адрес: 198099, г. Санкт-Петербург, ул. Калинина, дом 2, корпус 4, литера А.