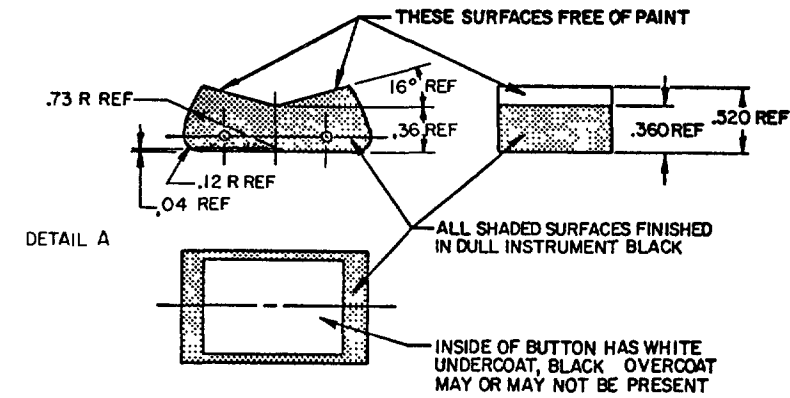
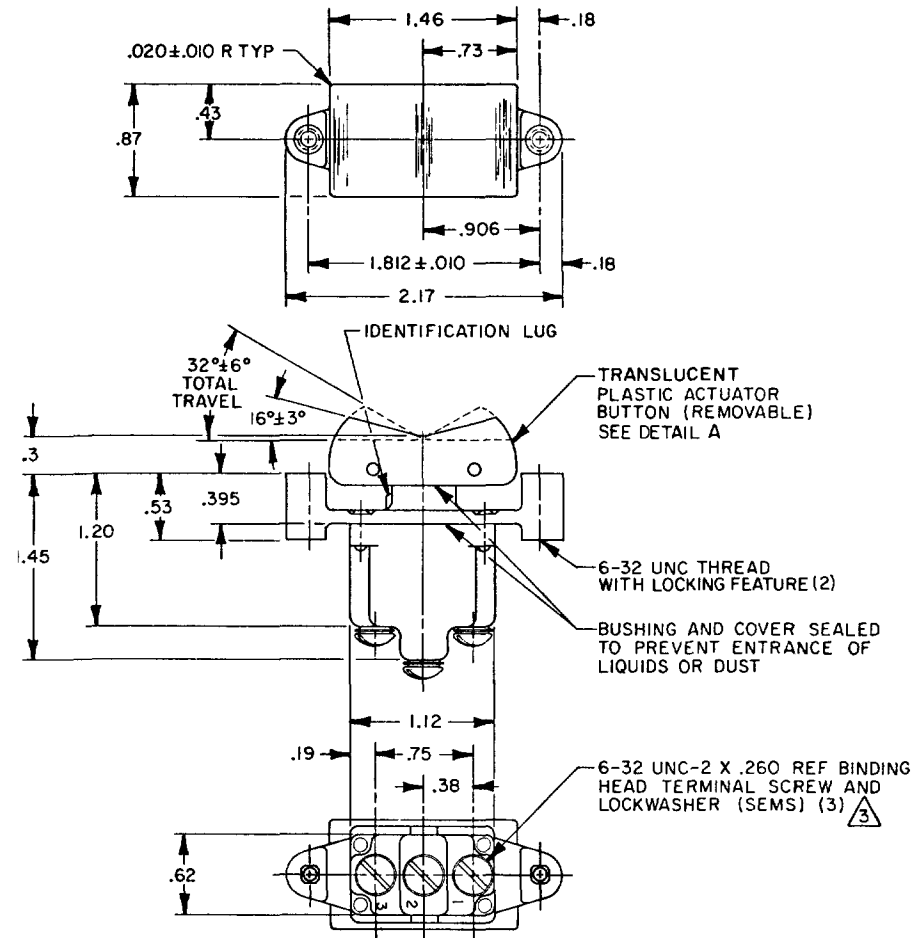


HONEYWELL  
PART NUMBER  
1TP1 SERIES CHART 1

REV	DOCUMENT	CHANGED BY	CHECK
7	0007019	KR 12AUG04	AK



- NOTES
- 1 - MICRO SWITCH CATALOG LISTING MARKED ON SIDE OF SWITCH
  - 2 - SWITCHES WILL WITHSTAND TEMPERATURE OF 160°F
  - 3 SCREWS FURNISHED UNASSEMBLED
  - 4 FAA-PMA MUST BE MARKED ON SWITCH
  - 5 FOR MANUFACTURING DETAIL SEE ASSEMBLY DRAWING 1TP1-2 FOR FAA-PMA
  - 6 - WEIGHT: .10 LB EST

④	CATALOG LISTING	CIRCUIT WITH BUTTON IN			ELECTRICAL DATA
		LUG SIDE (1-2)	CENTER (1-2)	OPPOSITE LUG (2-3)	
FAA-PMA	⑤ 1TP1-1	ON	OFF	ON	15A-125, 250 OR 277 VAC 1/2HP-125VAC; 1HP-250, 277VAC 5A-125VAC "L" CODE L191
	⑤ 1TP1-2	OFF	NONE	ON	
	⑤ 1TP1-3	ON	NONE	ON	
	⑤ 1TP1-2I	NONE	OFF	ON	
	⑤ 1TP1-3I	NONE	ON	ON	
	Ⓟ	MOM OFF	NONE	ON	10A-125, 250, 277 VAC 1/4HP-125VAC; 1/2HP-250, 277 VAC 3A-125VAC "L" CODE L192
	⑤ 1TP1-5	MOM ON	OFF	ON	
	⑤ 1TP1-6	MOM ON	NONE	OFF	
	⑤ 1TP1-7	MOM ON	OFF	MOM ON	
	⑤ 1TP1-8	MOM ON	NONE	ON	
	⑤ 1TP1-6I	MOM ON	OFF	NONE	

DESIGN UNITS: INCH  
TOLERANCES UNLESS NOTED:  
NO PLACE X ±  
ONE PLACE .X ± 0.030  
TWO PLACE .XX ± 0.015  
THREE PLACE .XXX ± 0.005  
FOUR PLACE .XXXX ±  
ANGLES ±

THIRD ANGLE PROJECTION

DRAWN GJW 12MAY97  
CHECK  
THIS DRAWING COVERS A PROPRIETARY ITEM AND IS THE PROPERTY OF HONEYWELL. THIS DRAWING IS NOT TO BE COPIED OR USED WITHOUT THE PERMISSION OF HONEYWELL.  
INTERPRET PER ASME Y14.5M-1994 OTHER HONEYWELL ENGINEERING STANDARDS MAY APPLY

REPLACES 1TP1 SERIES

Honeywell

SWITCH - TOGGLE FLUSH KEY

SIZE	TYPE	DRAWING NAME	REV
B	I	1TP1 SERIES CHART 1	7
SCALE	1:1	SHEET	1 OF 1



Компания «ЭлектроПласт» предлагает заключение долгосрочных отношений при поставках импортных электронных компонентов на взаимовыгодных условиях!

Наши преимущества:

- Оперативные поставки широкого спектра электронных компонентов отечественного и импортного производства напрямую от производителей и с крупнейших мировых складов;
- Поставка более 17-ти миллионов наименований электронных компонентов;
- Поставка сложных, дефицитных, либо снятых с производства позиций;
- Оперативные сроки поставки под заказ (от 5 рабочих дней);
- Экспресс доставка в любую точку России;
- Техническая поддержка проекта, помощь в подборе аналогов, поставка прототипов;
- Система менеджмента качества сертифицирована по Международному стандарту ISO 9001;
- Лицензия ФСБ на осуществление работ с использованием сведений, составляющих государственную тайну;
- Поставка специализированных компонентов (Xilinx, Altera, Analog Devices, Intersil, Interpoint, Microsemi, Aeroflex, Peregrine, Syfer, Eurofarad, Texas Instrument, Miteq, Cobham, E2V, MA-COM, Hittite, Mini-Circuits, General Dynamics и др.);

Помимо этого, одним из направлений компании «ЭлектроПласт» является направление «Источники питания». Мы предлагаем Вам помощь Конструкторского отдела:

- Подбор оптимального решения, техническое обоснование при выборе компонента;
- Подбор аналогов;
- Консультации по применению компонента;
- Поставка образцов и прототипов;
- Техническая поддержка проекта;
- Защита от снятия компонента с производства.



#### Как с нами связаться

**Телефон:** 8 (812) 309 58 32 (многоканальный)

**Факс:** 8 (812) 320-02-42

**Электронная почта:** [org@eplast1.ru](mailto:org@eplast1.ru)

**Адрес:** 198099, г. Санкт-Петербург, ул. Калинина, дом 2, корпус 4, литера А.