

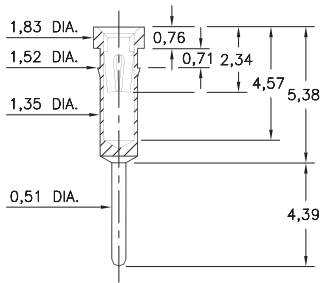
PIN RECEPTACLES

FOR 0,38 - 0,64 DIAMETER PINS

8964

8964-0-15-XX-30-XX-04-0

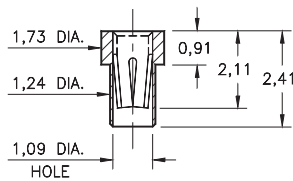
Press-fit in 1,45 mounting hole



5342

5342-0-15-XX-35-XX-10-0

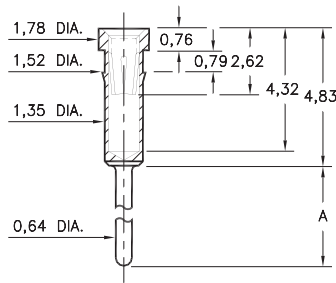
Solder mount in 1,3 min. mounting hole
Also available on 8mm wide carrier tape:
6,000 parts per 330mm reel
Order as: 5342-0-57-XX-35-XX-10-0



8857

8857-X-15-XX-32-XX-04-0

Press-fit in 1,45 mounting hole

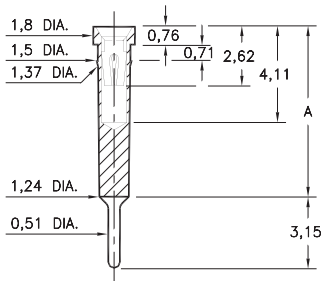


Basic Part Number	Length A
8857-0	7,9
8857-1	11,38
8857-2	14,96
8857-3	18,57
8857-4	22,12

8862/8877

88XX-0-15-XX-30-XX-04-0

Press-fit in 1,42 mounting hole

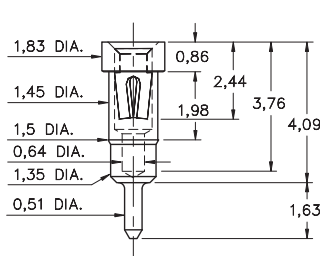


Basic Part Number	Length A
8862-0	7,62
8877-0	8,89

1334

1334-0-15-XX-30-XX-04-0

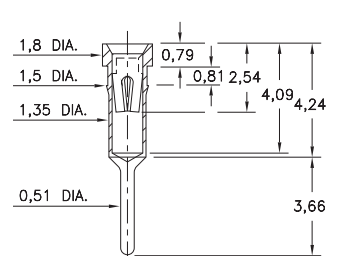
Press-fit in 1,45 mounting hole



8855

8855-0-15-XX-30-XX-34-0

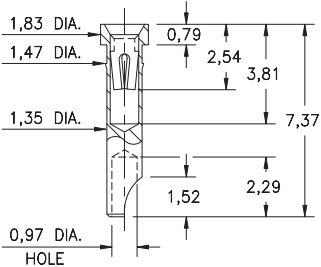
Press-fit in 1,45 mounting hole



2954

2954-0-18-XX-30-XX-10-0

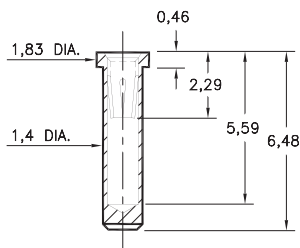
Press-fit in 1,45 mounting hole
Accepts wire sizes up to 0,71 dia.



9363

9363-0-15-XX-35-XX-10-0

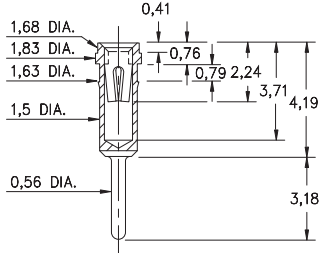
Solder mount in 1,45 min. mounting hole



1023

1023-0-15-XX-30-XX-04-0

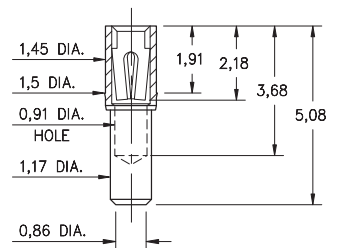
Press-fit in 1,55 mounting hole



1701

1701-0-15-XX-30-XX-10-0

Press-fit in 1,45 mounting hole



SPECIFICATIONS:

Shell Material: Brass Alloy 360, 1/2 Hard

Contact Material: Beryllium Copper Alloy 172, HT

Dimensions: Millimeters

Tolerances On: Lengths: ± 0,13

Diameters: ± 0,051

Angles: ± 2°



ORDER CODE: XXXX - X - 1X - XX - XX - XX - 10 - 0

BASIC PART #

SPECIFY SHELL FINISH:

01 5,08µm TIN/LEAD OVER NICKEL

◆ 80 5,08µm TIN OVER NICKEL (RoHS)

◆ 15 0,25µm GOLD OVER NICKEL (RoHS)

SPECIFY CONTACT FINISH:

02 2,54µm TIN/LEAD OVER NICKEL

◆ 84 2,54µm TIN OVER NICKEL (RoHS)

◆ 27 0,76µm GOLD OVER NICKEL (RoHS)

SELECT CONTACT:

#30, #32 or #35 CONTACT (DATA ON PAGE 253 & 254)

(For alternate contact choices, see groups B and C on page 248)





Компания «ЭлектроПласт» предлагает заключение долгосрочных отношений при поставках импортных электронных компонентов на взаимовыгодных условиях!

Наши преимущества:

- Оперативные поставки широкого спектра электронных компонентов отечественного и импортного производства напрямую от производителей и с крупнейших мировых складов;
- Поставка более 17-ти миллионов наименований электронных компонентов;
- Поставка сложных, дефицитных, либо снятых с производства позиций;
- Оперативные сроки поставки под заказ (от 5 рабочих дней);
- Экспресс доставка в любую точку России;
- Техническая поддержка проекта, помощь в подборе аналогов, поставка прототипов;
- Система менеджмента качества сертифицирована по Международному стандарту ISO 9001;
- Лицензия ФСБ на осуществление работ с использованием сведений, составляющих государственную тайну;
- Поставка специализированных компонентов (Xilinx, Altera, Analog Devices, Intersil, Interpoint, Microsemi, Aeroflex, Peregrine, Syfer, Eurofarad, Texas Instrument, Miteq, Cobham, E2V, MA-COM, Hittite, Mini-Circuits, General Dynamics и др.);

Помимо этого, одним из направлений компании «ЭлектроПласт» является направление «Источники питания». Мы предлагаем Вам помощь Конструкторского отдела:

- Подбор оптимального решения, техническое обоснование при выборе компонента;
- Подбор аналогов;
- Консультации по применению компонента;
- Поставка образцов и прототипов;
- Техническая поддержка проекта;
- Защита от снятия компонента с производства.



Как с нами связаться

Телефон: 8 (812) 309 58 32 (многоканальный)

Факс: 8 (812) 320-02-42

Электронная почта: org@eplast1.ru

Адрес: 198099, г. Санкт-Петербург, ул. Калинина, дом 2, корпус 4, литера А.