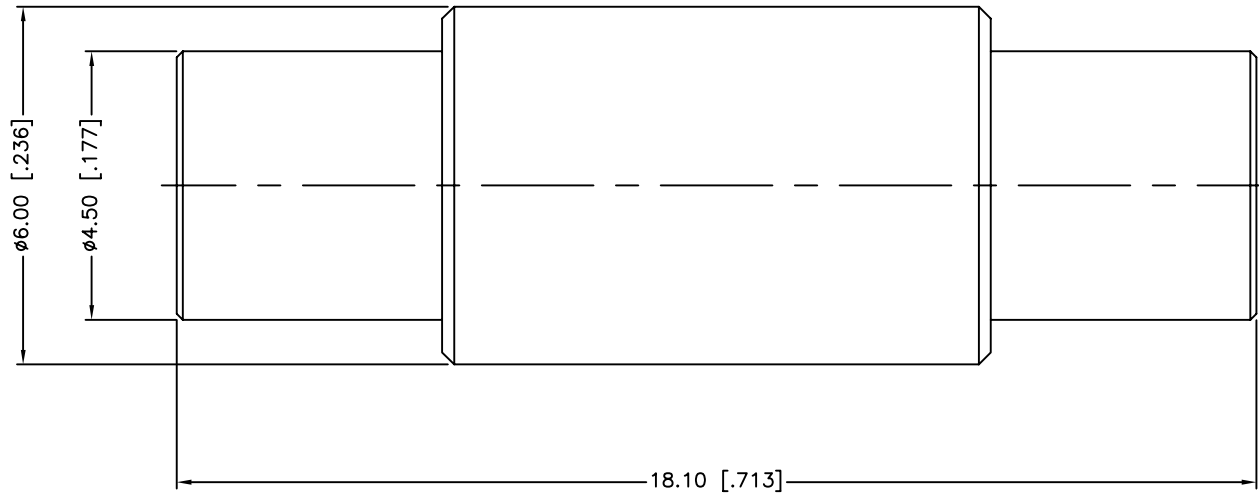


REV.	DATE	ECR NO.	DESCRIPTION
NC	06/15/10	XXXXXX	INITIAL RELEASE



1. FREQUENCY RANGE: DC 0-2.5 GHz
2. DIELECTRIC WITHSTANDING VOLTAGE: 500 VRMS, MIN.

<small>UNLESS OTHERWISE SPECIFIED DIMENSIONS ARE IN MILLIMETERS. DIMENSIONS IN [ ] ARE IN INCHES AND FOR CUSTOMER REFERENCE ONLY.</small> <small>UNLESS OTHERWISE SPECIFIED TOLERANCES FOR MILLIMETERS ARE:  0.5 - 8mm <math>\pm</math> 0.20mm  8 - 30mm <math>\pm</math> 0.40mm  30 - 120mm <math>\pm</math> 0.50mm</small> <small>UNLESS OTHERWISE SPECIFIED TOLERANCES FOR INCHES ARE:  .020 - .315 = <math>\pm</math> 0.007"  .315 - 1.180 = <math>\pm</math> 0.015"  1.180 - 4.724 = <math>\pm</math> 0.020"</small>				APPROVALS	DATE	<h1 style="color: blue;">Amphenol Connex</h1>																											
				DRAWN	M.ZHANG				06/15/10																								
<small>DO NOT SCALE DRAWING</small>				CHECKED		PART DESCRIPTION																											
				ISSUED			MCX JACK TO JACK ADAPTOR - 75 ohm																										
<small>DO NOT SCALE DRAWING</small>				SHEET	1 OF 1	PART NO.																											
				CAD FILE			252169-75																										
<table border="1"> <tr> <th>3</th> <th>CONTACT PIN</th> <th>BERYLLIUM COPPER</th> <th>GOLD</th> <th>1</th> </tr> <tr> <th>2</th> <th>INSULATOR</th> <th>PTFE</th> <th>NATURAL</th> <th>1</th> </tr> <tr> <th>1</th> <th>BODY</th> <th>BRASS</th> <th>GOLD</th> <th>1</th> </tr> <tr> <th></th> <th>DESCRIPTION</th> <th>MATERIAL</th> <th>FINISH</th> <th>QTY</th> </tr> </table>				3	CONTACT PIN	BERYLLIUM COPPER	GOLD	1	2	INSULATOR	PTFE	NATURAL	1	1	BODY	BRASS	GOLD	1		DESCRIPTION	MATERIAL	FINISH	QTY	<small>C:/CONNEX/252169-75.DWG</small>		DWG. NO.	252169-75.DWG	REV.	NC	SIZE	A	SCALE	NA
3	CONTACT PIN	BERYLLIUM COPPER	GOLD	1																													
2	INSULATOR	PTFE	NATURAL	1																													
1	BODY	BRASS	GOLD	1																													
	DESCRIPTION	MATERIAL	FINISH	QTY																													



Компания «ЭлектроПласт» предлагает заключение долгосрочных отношений при поставках импортных электронных компонентов на взаимовыгодных условиях!

Наши преимущества:

- Оперативные поставки широкого спектра электронных компонентов отечественного и импортного производства напрямую от производителей и с крупнейших мировых складов;
- Поставка более 17-ти миллионов наименований электронных компонентов;
- Поставка сложных, дефицитных, либо снятых с производства позиций;
- Оперативные сроки поставки под заказ (от 5 рабочих дней);
- Экспресс доставка в любую точку России;
- Техническая поддержка проекта, помощь в подборе аналогов, поставка прототипов;
- Система менеджмента качества сертифицирована по Международному стандарту ISO 9001;
- Лицензия ФСБ на осуществление работ с использованием сведений, составляющих государственную тайну;
- Поставка специализированных компонентов (Xilinx, Altera, Analog Devices, Intersil, Interpoint, Microsemi, Aeroflex, Peregrine, Syfer, Eurofarad, Texas Instrument, Miteq, Cobham, E2V, MA-COM, Hittite, Mini-Circuits, General Dynamics и др.);

Помимо этого, одним из направлений компании «ЭлектроПласт» является направление «Источники питания». Мы предлагаем Вам помощь Конструкторского отдела:

- Подбор оптимального решения, техническое обоснование при выборе компонента;
- Подбор аналогов;
- Консультации по применению компонента;
- Поставка образцов и прототипов;
- Техническая поддержка проекта;
- Защита от снятия компонента с производства.



#### Как с нами связаться

**Телефон:** 8 (812) 309 58 32 (многоканальный)

**Факс:** 8 (812) 320-02-42

**Электронная почта:** [org@eplast1.ru](mailto:org@eplast1.ru)

**Адрес:** 198099, г. Санкт-Петербург, ул. Калинина, дом 2, корпус 4, литера А.