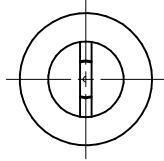
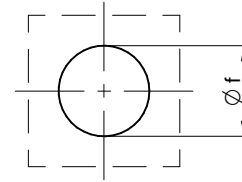


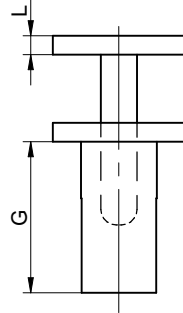
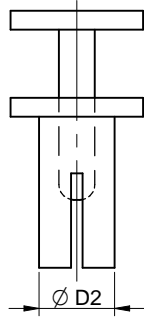
Order Code	G (mm)	Ø D2 (mm)	Ø D1 (mm)	L (mm)	E (mm)	Ø f (mm)	Type	Packaging Unit
700970300	4,0	2,0	3,5	0,5	2,0-3,	2,0	1	1000
700970500	5,0	2,0	4,8	0,75	2,5-3,	2,0	1	
700970600	6,0	2,0	4,8	0,75	3,5-4,	2,0	1	



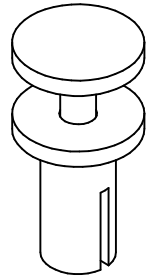
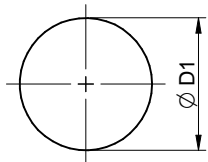
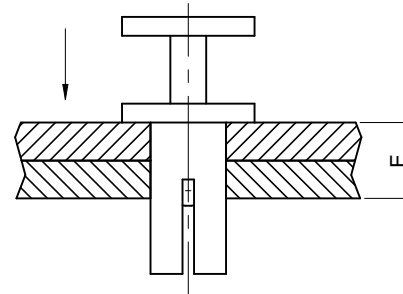
Drilling Hole



Pin  
↓  
Socket



Panel Thickness



Flammability according to: UL94 V-2

Würth Elektronik eiSos GmbH & Co. KG  
EMC & Inductive Solutions

Max-Eyth-Str. 1  
74638 Waldenburg  
Germany  
Tel. +49 79 42 945 - 0

www.we-online.com  
eiSos@we-online.com



CREATED  
D. Fandrey

CHECKED  
S. Klingler

PROJECTION  
METHOD

SCALE  
5 : 1

DESCRIPTION  
**AsEXRV  
Snap rivet**

MATERIAL  
Nylon 66, black

GENERAL TOLERANCE  
DIN ISO 2768 T1m

ORDER CODE  
700970x00

WEIGHT STATUS  
Released

REV DATE  
1.0 2016-03-07

DE Revision  
2.0



Компания «ЭлектроПласт» предлагает заключение долгосрочных отношений при поставках импортных электронных компонентов на взаимовыгодных условиях!

Наши преимущества:

- Оперативные поставки широкого спектра электронных компонентов отечественного и импортного производства напрямую от производителей и с крупнейших мировых складов;
- Поставка более 17-ти миллионов наименований электронных компонентов;
- Поставка сложных, дефицитных, либо снятых с производства позиций;
- Оперативные сроки поставки под заказ (от 5 рабочих дней);
- Экспресс доставка в любую точку России;
- Техническая поддержка проекта, помощь в подборе аналогов, поставка прототипов;
- Система менеджмента качества сертифицирована по Международному стандарту ISO 9001;
- Лицензия ФСБ на осуществление работ с использованием сведений, составляющих государственную тайну;
- Поставка специализированных компонентов (Xilinx, Altera, Analog Devices, Intersil, Interpoint, Microsemi, Aeroflex, Peregrine, Syfer, Eurofarad, Texas Instrument, Miteq, Cobham, E2V, MA-COM, Hittite, Mini-Circuits, General Dynamics и др.);

Помимо этого, одним из направлений компании «ЭлектроПласт» является направление «Источники питания». Мы предлагаем Вам помощь Конструкторского отдела:

- Подбор оптимального решения, техническое обоснование при выборе компонента;
- Подбор аналогов;
- Консультации по применению компонента;
- Поставка образцов и прототипов;
- Техническая поддержка проекта;
- Защита от снятия компонента с производства.



#### Как с нами связаться

**Телефон:** 8 (812) 309 58 32 (многоканальный)

**Факс:** 8 (812) 320-02-42

**Электронная почта:** [org@eplast1.ru](mailto:org@eplast1.ru)

**Адрес:** 198099, г. Санкт-Петербург, ул. Калинина, дом 2, корпус 4, литера А.