

1 2 3 4

A

B

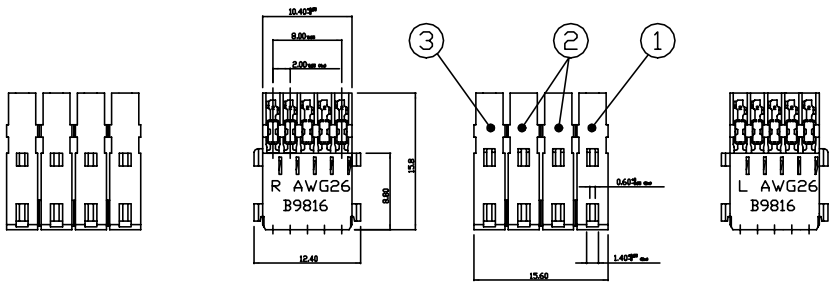
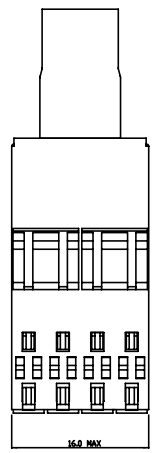
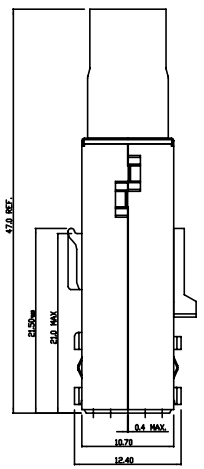
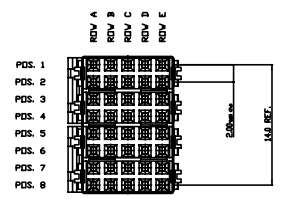
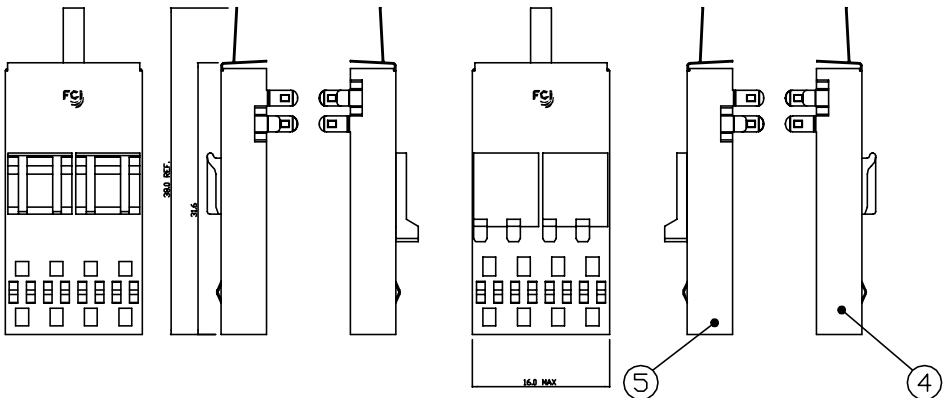
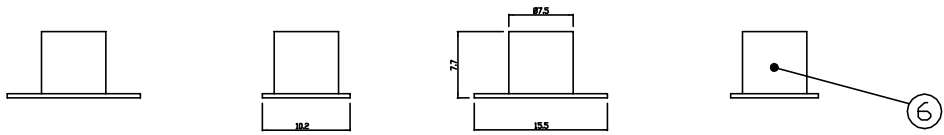
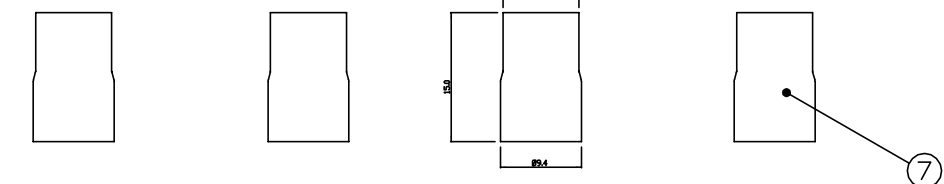
C

D

B

C

D



PERFORMANCE CHARACTERISTICS:

VOLTAGE RATING : 250 VAC.
 CURRENT RATING : 10 A AT 70°C.
 INSULATION RESISTANCE : 10⁹ Ω MIN AFTER TEST.
 DIELECTRIC WITHSTANDING VOLTAGE : 1000 V.
 CONTACT RESISTANCE : 20 mΩ MAX. AFTER TEST.
 OPERATING T_a : -35°C TO +105°C.
 INSERTION FORCE : 0.75 N MAX. PER CONTACT.
 WITHDRAWAL FORCE : 0.15 N MIN. PER CONTACT.

MATERIALS:

TERMINAL BLOCK : GLASS REINFORCED THERMOPLASTIC UL94-V0.
 CONTACTS : PHOSPHOR BRONZE.
 PERFORMANCE : TELCORDIA CDJ
 SHIELDING COVER: STAINLESS STEEL
 INNER FERRULE : Sn PLATED E-Cu
 OUTER FERRULE : Sn PLATED E-Cu

THE APPLICATION SPECIFICATION NO. IGS-20-096

WIRE CHARACTERISTICS:
 INSULATION DIAMETER 1.20 MM MAX.
 CABLE CHARACTERISTICS:
 SEE DRAWING BSA 208664.001
 PART NUMBERS :
 HM2C20C02H19LF : CONNECTOR FOR WIRE SIZE
 AWG20,AWG30
 HM2C20C02H19LF : CONNECTOR FOR WIRE SIZE
 AWG26

Item	Qty	Description
7	1	8XS PDS. SHIELDED HM2 OUTER FERRULE
6	1	8XS PDS. SHIELDED HM2 INNER FERRULE
5	1	8XS PDS. SHIELDED HM2 COVER PART
4	1	8XS PDS. SHIELDED HM2 COVER PART (LOCKING SIDE)
3	1	2XS PDS. STACKABLE CABLE CONN. WITHOUT COVER (LEFT)
2	2	2XS PDS. STACKABLE CABLE CONN. WITHOUT COVER (MIDDLE)
1	1	8XS PDS. STACKABLE CABLE CONN. WITHOUT COVER (RIGHT)

Notes:
 1. WHEN PART NUMBER WITH "LF" SUFFIX, THEN THE LF CONTACTS MUST BE USED.
 2. THIS PRODUCT WITH "LF" SUFFIX MEETS EUROPEAN UNION DIRECTIVES AND OTHER COUNTRY REGULATIONS AS DESCRIBED IN IGS-20-096.



Copyright FCI.

REV F. 2006-04-17

1 2 3 4

mat'l. code				tolerances unless otherwise specified		CUSTOMER COPY		 www.fciconnect.com			
ltr	ecn no	dr	date	linear	X±0.50	projection		title			
A	-	KN	21/01/2003		0.X±0.20			8XS PDS. HM2 STACKABLE CABLE CONN WITH COVER			
B	DG08-0117	Nickor	18/03/2008		0.XX±0.10						
C	ELX-N-004870	AZH	02/08/2011	angles	0° ±2°						
				dr	A.Janssens	21/12/1998					
				engr	G.Droesbeke	25/06/1999					
				chr	G.Droesbeke	25/06/1999					
				appd	G.Droesbeke	25/06/1999					
sheet index		revision sheet		C		1					

product family Millipacs code
 size dwg no
 scale 1:1 A4 BSE202597001 sheet 1 of 1



Компания «ЭлектроПласт» предлагает заключение долгосрочных отношений при поставках импортных электронных компонентов на взаимовыгодных условиях!

Наши преимущества:

- Оперативные поставки широкого спектра электронных компонентов отечественного и импортного производства напрямую от производителей и с крупнейших мировых складов;
- Поставка более 17-ти миллионов наименований электронных компонентов;
- Поставка сложных, дефицитных, либо снятых с производства позиций;
- Оперативные сроки поставки под заказ (от 5 рабочих дней);
- Экспресс доставка в любую точку России;
- Техническая поддержка проекта, помощь в подборе аналогов, поставка прототипов;
- Система менеджмента качества сертифицирована по Международному стандарту ISO 9001;
- Лицензия ФСБ на осуществление работ с использованием сведений, составляющих государственную тайну;
- Поставка специализированных компонентов (Xilinx, Altera, Analog Devices, Intersil, Interpoint, Microsemi, Aeroflex, Peregrine, Syfer, Eurofarad, Texas Instrument, Miteq, Cobham, E2V, MA-COM, Hittite, Mini-Circuits, General Dynamics и др.);

Помимо этого, одним из направлений компании «ЭлектроПласт» является направление «Источники питания». Мы предлагаем Вам помощь Конструкторского отдела:

- Подбор оптимального решения, техническое обоснование при выборе компонента;
- Подбор аналогов;
- Консультации по применению компонента;
- Поставка образцов и прототипов;
- Техническая поддержка проекта;
- Защита от снятия компонента с производства.



Как с нами связаться

Телефон: 8 (812) 309 58 32 (многоканальный)

Факс: 8 (812) 320-02-42

Электронная почта: org@eplast1.ru

Адрес: 198099, г. Санкт-Петербург, ул. Калинина, дом 2, корпус 4, литера А.