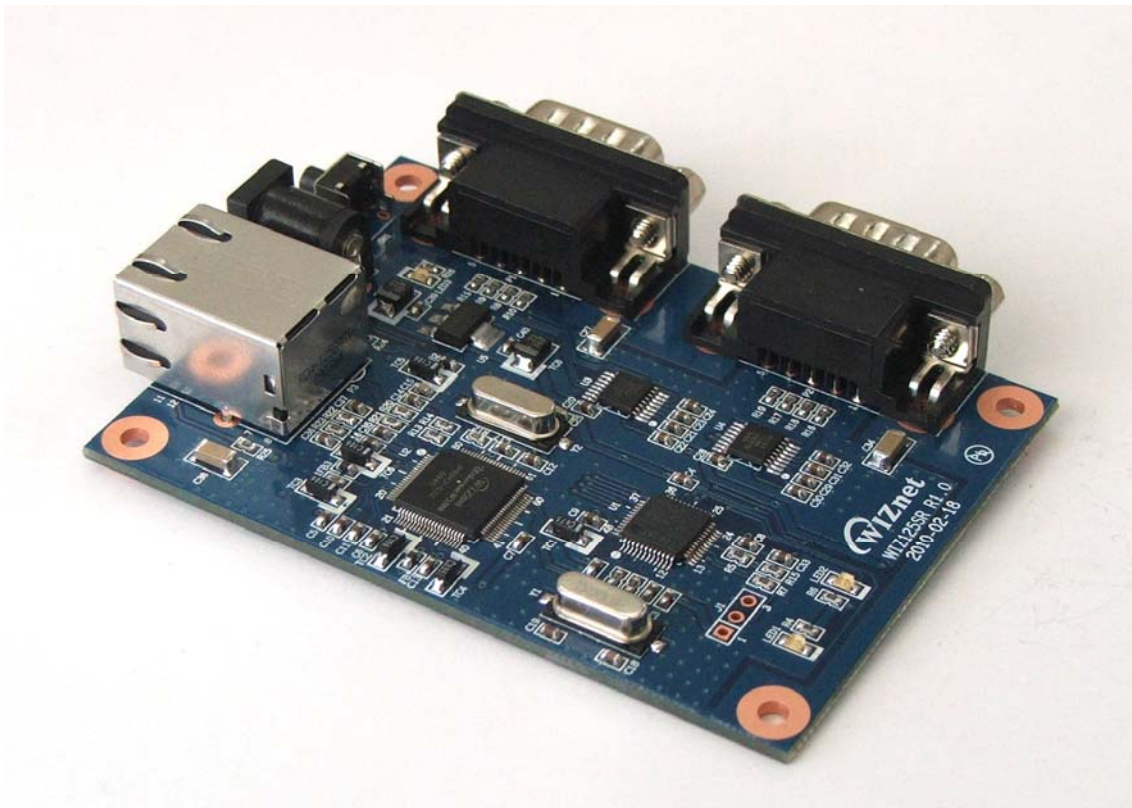


WIZ125SR Datasheet

(Version 1.0)



©2010 WIZnet Co., Ltd. All Rights Reserved.

☞ For more information, visit our website at <http://www.wiznet.co.kr>

Document Revision History

Date	Revision	Changes
2010-03-19	V1.0	Official Release

COPYRIGHT NOTICE

Copyright 2010 WIZnet Co., Ltd. All Rights Reserved.

Technical Support: support@wiznet.co.kr

Sales & Distribution: sales@wiznet.co.kr

For more information, visit our website at <http://www.wiznet.co.kr>

Table of Contents

1. Introduction.....	1
1.1 Key Features.....	1
1.2 Product Specification.....	2
1.3 WIZ125SR Interface.....	3
2. Hardware Specification.....	4
2.1 WIZ125SR Dimension.....	4
2.2 Connector Specification.....	5
2.2.1 RJ-45 Connector.....	5
2.2.2 DB-9 Connector.....	5

Figures

FIGURE 1. WIZ125SR INTERFACE.....	3
FIGURE 2. WIZ125SR DIMENSIONS (UNIT : MM).....	4
FIGURE 3. RJ-45 PIN ASSIGNMENT.....	5

Tables

TABLE 1. PRODUCT SPECIFICATION.....	2
TABLE 3. DB-9 RS-232C CONNECTOR PIN-ASSIGNMENT.....	5

1. Introduction

1.1 Key Features

- 2 Port RS-232 to Ethernet
- Quick and Simple Internet Connection to Serial Devices
- Supporting Firmware Customization according to Customer's Requirement
- Guarantee Stable and Reliable Data Communication by using W5100 One Chip Solution
- Provide User-Friendly Configuration Tool Program
- Support PPPoE protocol and Authentication Configuration for ADSL users
- Support User Password for Security
- Support Serial Command for Serial Configuration
- 10/100 Mbps Ethernet & Max 230Kbps Serial Interface
- Support IP Configuration - Static, DHCP & PPPoE
- Support DNS
- RoHS Compliant

1.2 Product Specification

Category	Description
Network Protocol	TCP, UDP, IP, ARP, ICMP, IGMP, MAC, DHCP, PPPoE, DNS
Network Interface	10/100 Base-T Ethernet (Auto detection) / RJ-45
Serial Port	RS-232C DB-9 2port
CPU	Cortex-M3 core
Serial line format	8-N-1, 8-O-1, 8-E-1, 7-O-1, 7-E-1
Serial flow control	None, XON/XOFF, CTS/RTS
Serial signal	TXD, RXD, RTS, CTS, GND
Software	Remote Download & Configuration
Serial Speed	1200bps ~ 230Kbps
Temperature	0 ~ 70°C (Operating), -40 ~ 85°C (Storage)
Humidity	10~90%
Power	DC 5V, 220mA(MAX)
Size	88.5mm x 65.5mm x 18mm (Include connector size)

Table 1. Product Specification

1.3 WIZ125SR Interface

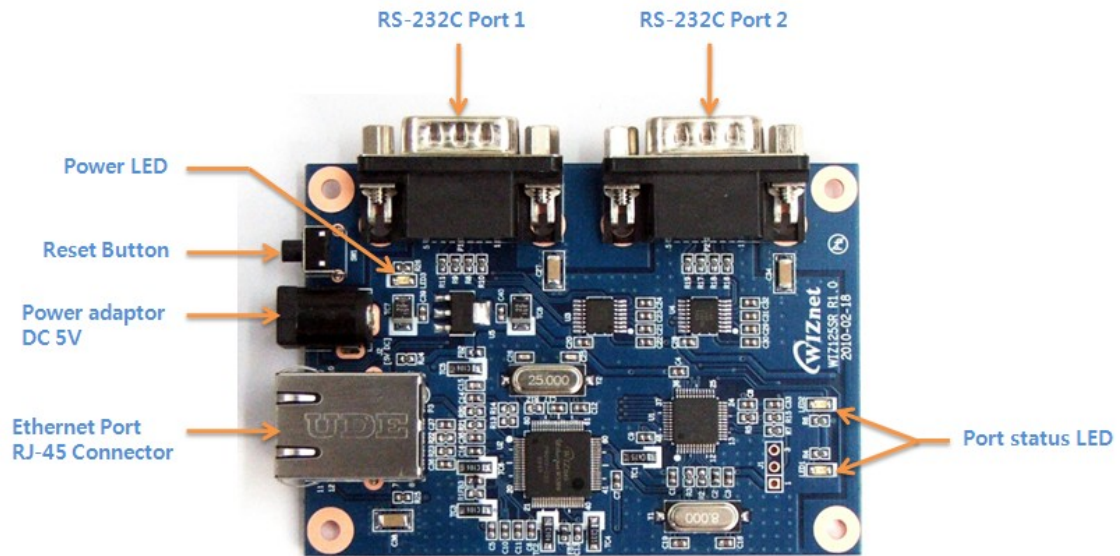
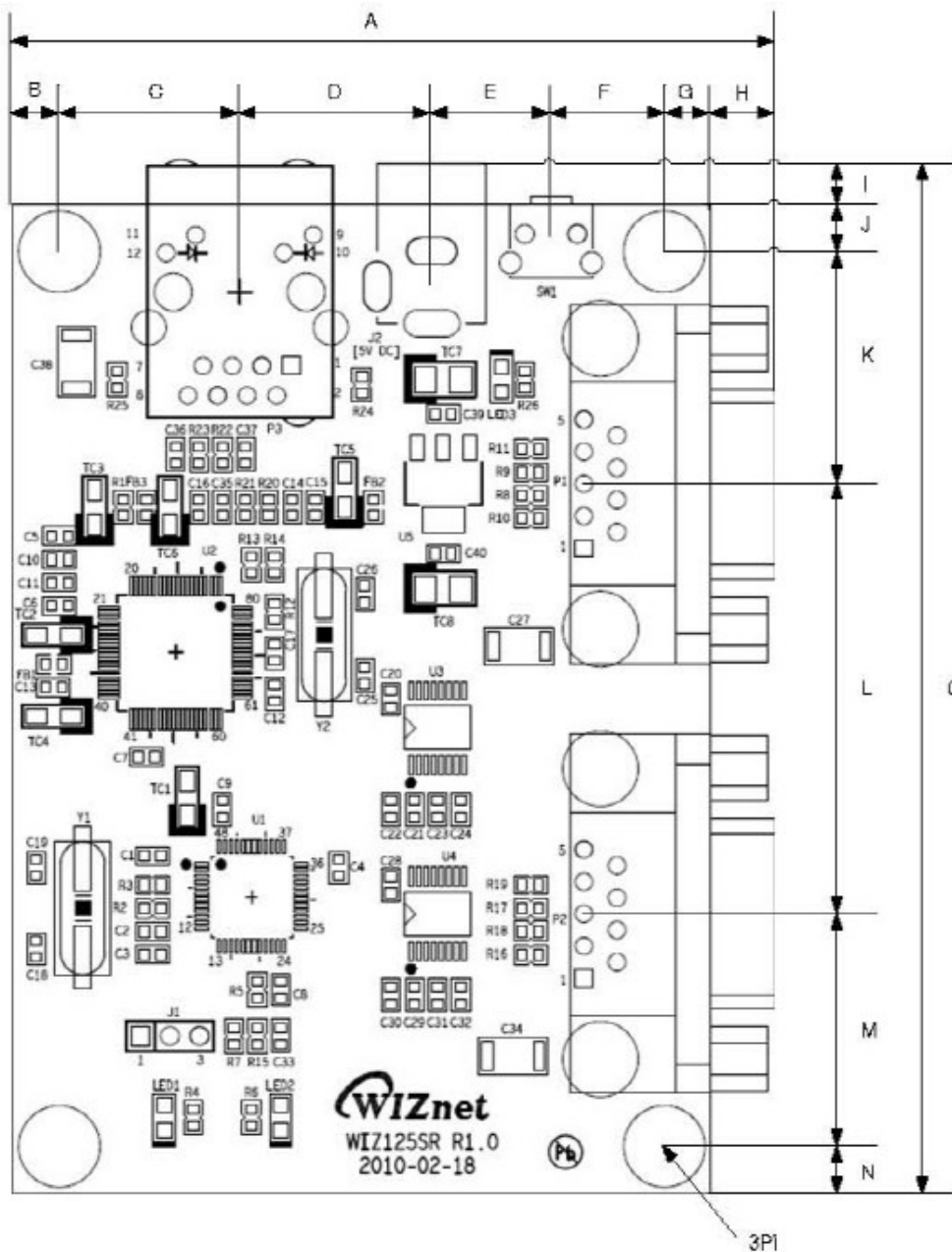


Figure 1. WIZ125SR Interface

2. Hardware Specification

2.1 WIZ125SR Dimension

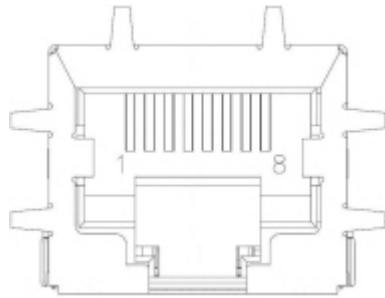


A	65.5	B	4.0	C	15.5	D	16.5
E	10.5	F	9.5	G	4.0	H	5.5
I	3.5	J	4.0	K	20.0	L	37.0
M	20.0	N	4.0	O	88.5		

Figure 2. WIZ125SR Dimensions (unit : mm)

2.2 Connector Specification

2.2.1 RJ-45 Connector



Pin	Signal
1	TX+
2	TX-
3	RX+
6	RX-

Figure 3. RJ-45 PIN Assignment

2.2.2 DB-9 Connector

Pin Number	Signal	Description
1	-	
2	RXD1 / RXD2	Receive Data for Port 1 & Port 2
3	TXD1 / TXD2	Transmit Data for Port 1 & Port 2
4	-	
5	GND	System Ground
6	-	
7	RTS1 / RTS2	Request To Send for Port 1 & Port 2
8	CTS1 / CTS2	Clear To Send for Port 1 & Port 2
9	-	

Table 2. DB-9 RS-232C Connector PIN-Assignment



Компания «ЭлектроПласт» предлагает заключение долгосрочных отношений при поставках импортных электронных компонентов на взаимовыгодных условиях!

Наши преимущества:

- Оперативные поставки широкого спектра электронных компонентов отечественного и импортного производства напрямую от производителей и с крупнейших мировых складов;
- Поставка более 17-ти миллионов наименований электронных компонентов;
- Поставка сложных, дефицитных, либо снятых с производства позиций;
- Оперативные сроки поставки под заказ (от 5 рабочих дней);
- Экспресс доставка в любую точку России;
- Техническая поддержка проекта, помощь в подборе аналогов, поставка прототипов;
- Система менеджмента качества сертифицирована по Международному стандарту ISO 9001;
- Лицензия ФСБ на осуществление работ с использованием сведений, составляющих государственную тайну;
- Поставка специализированных компонентов (Xilinx, Altera, Analog Devices, Intersil, Interpoint, Microsemi, Aeroflex, Peregrine, Syfer, Eurofarad, Texas Instrument, Miteq, Cobham, E2V, MA-COM, Hittite, Mini-Circuits, General Dynamics и др.);

Помимо этого, одним из направлений компании «ЭлектроПласт» является направление «Источники питания». Мы предлагаем Вам помощь Конструкторского отдела:

- Подбор оптимального решения, техническое обоснование при выборе компонента;
- Подбор аналогов;
- Консультации по применению компонента;
- Поставка образцов и прототипов;
- Техническая поддержка проекта;
- Защита от снятия компонента с производства.



Как с нами связаться

Телефон: 8 (812) 309 58 32 (многоканальный)

Факс: 8 (812) 320-02-42

Электронная почта: org@eplast1.ru

Адрес: 198099, г. Санкт-Петербург, ул. Калинина, дом 2, корпус 4, литера А.