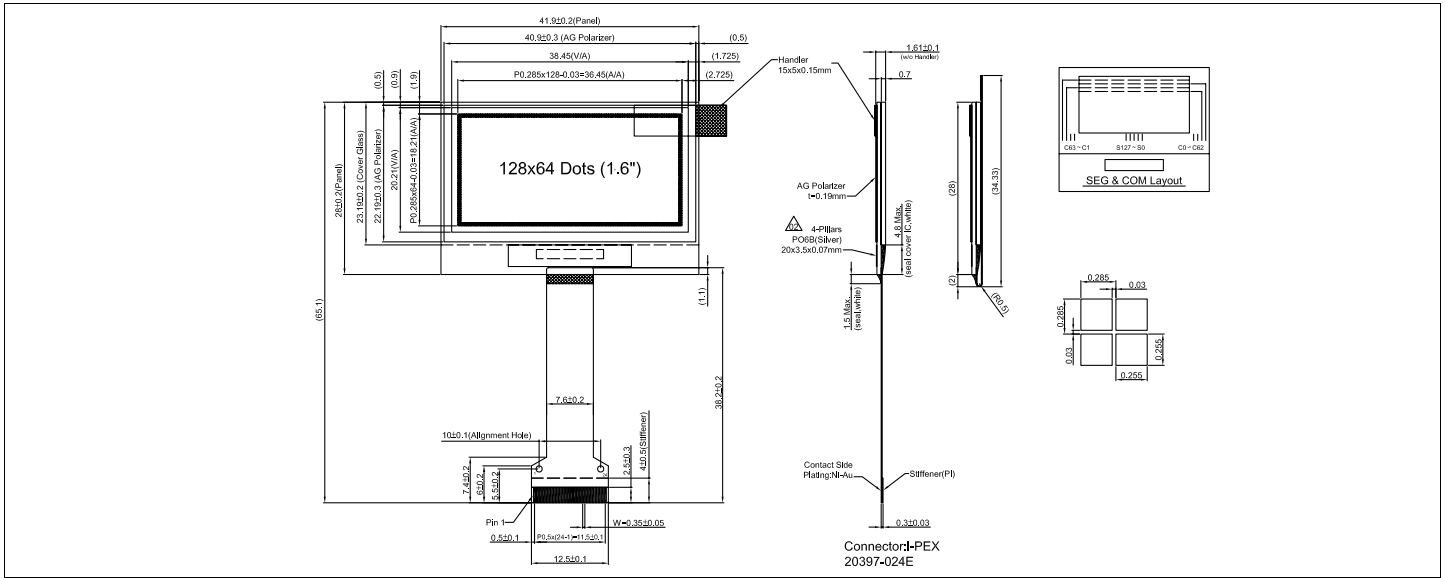


# HDR12864-4

## Dimensional Drawing

## 128 X 64 Dots Graphic, Yellow OLED Display



### Features

- Viewing Angle.....Wide (160 degrees)
- High Contrast.....2000:1
- Fast Response Time.....10 usec
- Built-in DC-DC Converter
- Built-in Controller.....SSD1325

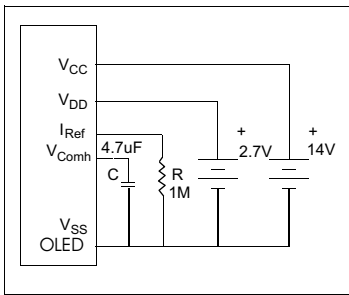
### Physical Data

- Module Size.....41.9W x65.1H x 1.61T mm
- Viewing Area Size.....38.4W x 20.21H mm
- Dot Pitch.....0.285W x 0.285H mm
- Dot Size.....0.255W x 0.255H mm
- Weight.....3.75gm

### Electrical Characteristics (VCC = 14 ± 5% 25°C)

PARAMETER	SYM	CONDITION	MIN	TYP	MAX	UNIT
OPERATING VOLTAGE	VDD	-	2.4	2.7	3.5	V
OPERATING VOLTAGE	VCC	-	13.5	14	14.5	V
INPUT HIGH VOLTAGE	V <sub>IH</sub>	-	0.8*V <sub>DD</sub>	-	V <sub>DD</sub>	V
INPUT LOW VOLTAGE	V <sub>IL</sub>	-	0	-	0.2V <sub>DD</sub>	V
OPERATING CURRENT	I <sub>DD</sub>	All pixels on	-	-	650	uA
OPERATING CURRENT	I <sub>CC</sub>	All pixels on	-	18	20	mA
POWER CONSUMPTION	P <sub>D</sub>	All pixels on	-	252	280	mW
BRIGHTNESS	L	Average	60	80	-	cd/m <sup>2</sup>
DRIVE METHOD	1/64 Duty					

### Power Supply



### Absolute Maximum Ratings

PARAMETER	SYMBOL	MIN	MAX	UNIT
SUPPLY VOLTAGE	VDD	-0.3	3.5	V
SUPPLY VOLTAGE	VCC	8	16	V
INPUT VOLTAGE	V <sub>IN</sub>	-0.3	V <sub>DD</sub> + 0.3	V
OPERATING TEMPERATURE	T <sub>OP</sub>	-40	70	°C
STORAGE TEMPERATURE	T <sub>STG</sub>	-40	85	°C
LIFE TIME (60/100 Cd/m <sup>2</sup> )		40/24k	-	Hrs

### Pin Connections

PIN NO.	SYMBOL	FUNCTION
1	VSS	Ground Pin
2	VSL	SEG Signal
3	VCC	Power Supply for OLED driver
4	VCOMH	COM - Voltage Reference Pin
5	VDD	Power Supply for internal logic
6	Bs1	MCU interface selection input
7	Bs2	MCU interface selection input
8	CS#	Chip select input
9	RES#	Hardware reset input
10	D/C#	Data-command control input
11	R/WR#	Write data input
12	E/RD#	Read data input
13	D0	Bi-directional data bus
14	D1	Bi-directional data bus
15	D2	Bi-directional data bus
16	D3	Bi-directional data bus
17	D4	Bi-directional data bus
18	D5	Bi-directional data bus
19	D6	Bi-directional data bus
20	D7	Bi-directional data bus
21	IREF	Reference input (connect recom. Res. R)
22	VCC	Power Supply for logic
23	N/C	No Connection
24	VSS	Ground Pin



Компания «ЭлектроПласт» предлагает заключение долгосрочных отношений при поставках импортных электронных компонентов на взаимовыгодных условиях!

Наши преимущества:

- Оперативные поставки широкого спектра электронных компонентов отечественного и импортного производства напрямую от производителей и с крупнейших мировых складов;
- Поставка более 17-ти миллионов наименований электронных компонентов;
- Поставка сложных, дефицитных, либо снятых с производства позиций;
- Оперативные сроки поставки под заказ (от 5 рабочих дней);
- Экспресс доставка в любую точку России;
- Техническая поддержка проекта, помощь в подборе аналогов, поставка прототипов;
- Система менеджмента качества сертифицирована по Международному стандарту ISO 9001;
- Лицензия ФСБ на осуществление работ с использованием сведений, составляющих государственную тайну;
- Поставка специализированных компонентов (Xilinx, Altera, Analog Devices, Intersil, Interpoint, Microsemi, Aeroflex, Peregrine, Syfer, Eurofarad, Texas Instrument, Miteq, Cobham, E2V, MA-COM, Hittite, Mini-Circuits, General Dynamics и др.);

Помимо этого, одним из направлений компании «ЭлектроПласт» является направление «Источники питания». Мы предлагаем Вам помощь Конструкторского отдела:

- Подбор оптимального решения, техническое обоснование при выборе компонента;
- Подбор аналогов;
- Консультации по применению компонента;
- Поставка образцов и прототипов;
- Техническая поддержка проекта;
- Защита от снятия компонента с производства.



#### Как с нами связаться

**Телефон:** 8 (812) 309 58 32 (многоканальный)

**Факс:** 8 (812) 320-02-42

**Электронная почта:** [org@eplast1.ru](mailto:org@eplast1.ru)

**Адрес:** 198099, г. Санкт-Петербург, ул. Калинина, дом 2, корпус 4, литера А.