

REV. B  
DCO 300825

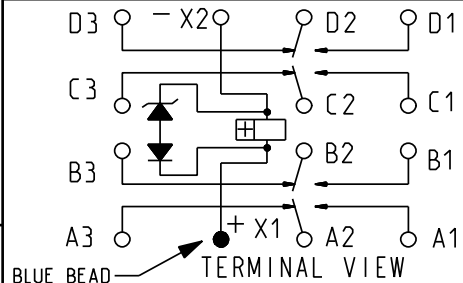
TOLERANCES  $\pm .010"$  - UNLESS OTHERWISE SPECIFIED

COIL: @ 25°C  
 RESISTANCE 400 OHMS  $\pm 10\%$   
 NOMINAL VOLTAGE 28 VDC  
 MUST OPERATE 13.5 VDC MAX.  
TRANSIENT SUPPRESSION - 42 VDC MAX.  
 MUST RELEASE 5.5 VDC MAX., 2.3 VDC MIN.

ENVIRONMENT:  
 VIBRATION 70 Hz TO 3000 Hz @ 30 g's  
 SHOCK 200 g's 6 MS. DURATION  
 TEMPERATURE -70 °C TO +125 °C

NOTES: OPERATE, RELEASE 6 MS MAX.  
CONTACT STABILIZATION 2.5 MS MAX.  
CONTACT BOUNCE 1 MS MAX.  
CONTACT BREAK BOUNCE 0.1 MS MAX.

CUSTOMER DATA SHEET



CONTACT RATING: LOW LEVEL  
5 AMPS 28 VDC, 115 VAC 400 Hz RESISTIVE  
100,000 OPERATIONS

DR. B.D. 25APR2008 CK. 5/9/08 J.M.B.

**Tyco Electronics** ©COPYRIGHT 2005  
 TYCO ELECTRONICS CORPORATION  
 ALL INTERNATIONAL RIGHTS RESERVED

CUST. M83536/6-021M  
 CUST. NO. ---- REV. ---

TE NUMBER  
8-1617760-1

CII PART NUMBER  
FCB-405-0621M



Компания «ЭлектроПласт» предлагает заключение долгосрочных отношений при поставках импортных электронных компонентов на взаимовыгодных условиях!

Наши преимущества:

- Оперативные поставки широкого спектра электронных компонентов отечественного и импортного производства напрямую от производителей и с крупнейших мировых складов;
- Поставка более 17-ти миллионов наименований электронных компонентов;
- Поставка сложных, дефицитных, либо снятых с производства позиций;
- Оперативные сроки поставки под заказ (от 5 рабочих дней);
- Экспресс доставка в любую точку России;
- Техническая поддержка проекта, помощь в подборе аналогов, поставка прототипов;
- Система менеджмента качества сертифицирована по Международному стандарту ISO 9001;
- Лицензия ФСБ на осуществление работ с использованием сведений, составляющих государственную тайну;
- Поставка специализированных компонентов (Xilinx, Altera, Analog Devices, Intersil, Interpoint, Microsemi, Aeroflex, Peregrine, Syfer, Eurofarad, Texas Instrument, Miteq, Cobham, E2V, MA-COM, Hittite, Mini-Circuits, General Dynamics и др.);

Помимо этого, одним из направлений компании «ЭлектроПласт» является направление «Источники питания». Мы предлагаем Вам помощь Конструкторского отдела:

- Подбор оптимального решения, техническое обоснование при выборе компонента;
- Подбор аналогов;
- Консультации по применению компонента;
- Поставка образцов и прототипов;
- Техническая поддержка проекта;
- Защита от снятия компонента с производства.



#### Как с нами связаться

**Телефон:** 8 (812) 309 58 32 (многоканальный)

**Факс:** 8 (812) 320-02-42

**Электронная почта:** [org@eplast1.ru](mailto:org@eplast1.ru)

**Адрес:** 198099, г. Санкт-Петербург, ул. Калинина, дом 2, корпус 4, литера А.