



SERIES R4 SWITCHES

ROCKER SWITCHES - ILLUMINATED



FEATURES & BENEFITS

- ▶ Fully illuminated actuator option
- ▶ Neon & incandescent lamp options

APPLICATIONS/MARKETS

- ▶ Industrial
- ▶ Audio/visual
- ▶ Lighting ballast

SPECIFICATIONS

| | |
|-------------------------------|--|
| Contact Rating*: | Versions D,G,I - 10A @ 250V, 15A @ 125V AC Versions A,B,C,E,F,H - 15A @ 250V, 20A @ 125V AC |
| Life Expectancy (Mechanical): | 30,000 cycles |
| Life Expectancy (Electrical): | 6,000 cycles |
| Contact Resistance: | 20 mΩ max. typical initial @ 2-4 VDC |
| Insulation Resistance: | >1,000MΩ |
| Dielectric Strength: | >1,500V 1 minute between terminals |
| Safety Std. Approval: | UL, VDE |
| Operating Temp: | -20°C to 55°C |

MATERIALS

| | |
|----------------------|--------------------------------|
| Body: | Nylon 6/6 (UL94 V-2) |
| Rocker: | Nylon 6/6 (UL94 V-2) |
| Contact Surface: | Silver over nickel alloy |
| Terminal: | Silver plated copper alloy |
| Illuminated Rockers: | Neon lamp or Incandescent bulb |



HOW TO ORDER

| SERIES | CIRCUIT | HOUSING COLOR | ACTUATOR COLOR | MARKING | TERMINATION | LAMP VOLTAGE |
|-----------------------------------|-----------|---|--|--|-------------|---|
| R4 | See Below | BLK = Black WHT= White GRY = Grey | BLK = Black WHT= White RED = Red RIL = Red ILL.* GIL = Green ILL.* YIL = Yellow ILL.* | A B C D E F G H I J K L | F = Faston | 0 = No Lamp 1 = 125V AC ¹ 2 = 250V AC ¹ 3 = 12V DC ² 4 = 24V DC ² ¹ Neon Bulb ² Incandescent Bulb |
| CIRCUIT CODE: | | | | | | |
| A = SPST On-Off | | | | | | |
| B = SPST On-(Off) Illuminated | | | | | | |
| C = SPDT On-On | | | | | | |
| D = SPDT On-Off-On | | | | | | |
| E = SPDT On-(On) | | | | | | |
| F = SPST Off-(On) | | | | | | |
| G = SPDT (On)-Off-(On) | | | | | | |
| H = SPDT On-None-(Off) | | | | | | |
| I = SPDT On-Off-(On) | | | | | | |
| J = SPST On-Off Fully Illuminated | | | | | | |
| () = Momentary | | | | | | |



Example Ordering Number

R4-B-BLK-YIL-E-F-2

* To be used with the "J" circuit only

Specifications subject to change without notice.

TACT SWITCHES

NAVIGATION SWITCHES

PUSHBUTTON SWITCHES

TOGGLE SWITCHES

ROCKER SWITCHES

SLIDE SWITCHES

SNAP-ACTION SWITCHES

DIP SWITCHES

KEYLOCK SWITCHES

ROTARY SWITCHES

DETECTOR SWITCHES

CAP OPTIONS



SERIES R4 SWITCHES

ROCKER SWITCHES - ILLUMINATED

TACT SWITCHES

NAVIGATION SWITCHES

PUSHBUTTON SWITCHES

TOGGLE SWITCHES

ROCKER SWITCHES

SLIDE SWITCHES

SNAP-ACTION SWITCHES

DIP SWITCHES

KEYLOCK SWITCHES

ROTARY SWITCHES

DETECTOR SWITCHES

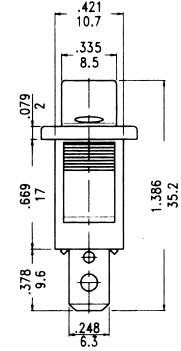
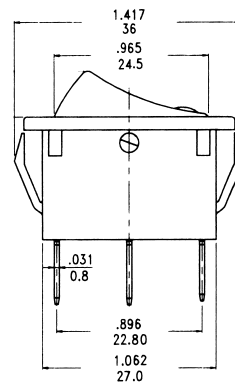
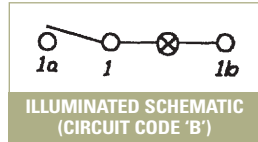
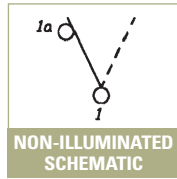
CAP OPTIONS

SPST



| Circuit Code | POS 1 | POS 2 |
|--------------|-------|--------------|
| A | ON | OFF |
| B | ON | (OFF) Illum. |
| F | (ON) | OFF |
| H | ON | (OFF) |
| J | ON | OFF Illum. |
| Term. Comm. | 1-1a | OPEN |

() = Momentary

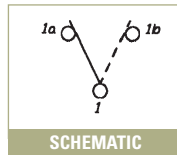


SPDT



| Circuit Code | POS 1 | POS 2 | POS 3 |
|--------------|-------|-------|-------|
| C | ON | NONE | ON |
| D | ON | OFF | ON |
| E | ON | NONE | (ON) |
| G | (ON) | OFF | (ON) |
| I | ON | OFF | (ON) |
| Term. Comm. | 1-1a | OPEN | 1-1b |

() = Momentary



NOTE: Illumination not available for SPDT versions.

TERMINATION OPTIONS

F FASTON



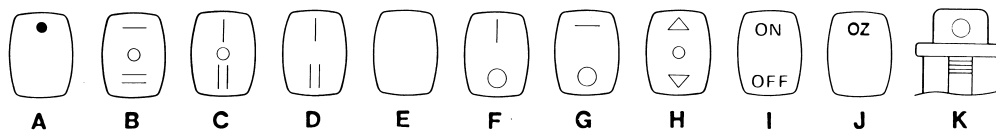
0.81 (.032) THK terminals designed for Quick Connect connectors available from AMP Industries, Harrisburg, PA 17105. (Or equivalent).



| Panel Thickness | X mm (inch) |
|------------------------------|-------------------|
| .75 - 1.25 (.030)-(.049) | 30.1±.1 (1.18) |
| 1.25 - 2.00 (.049)-(.079) | 30.3±.1 (1.19) |
| 2.00 - 3.00 (.079)-(.118) | 30.7±.1 (1.20) |

PANEL MOUNTING

MARKING OPTIONS





Компания «ЭлектроПласт» предлагает заключение долгосрочных отношений при поставках импортных электронных компонентов на взаимовыгодных условиях!

Наши преимущества:

- Оперативные поставки широкого спектра электронных компонентов отечественного и импортного производства напрямую от производителей и с крупнейших мировых складов;
- Поставка более 17-ти миллионов наименований электронных компонентов;
- Поставка сложных, дефицитных, либо снятых с производства позиций;
- Оперативные сроки поставки под заказ (от 5 рабочих дней);
- Экспресс доставка в любую точку России;
- Техническая поддержка проекта, помощь в подборе аналогов, поставка прототипов;
- Система менеджмента качества сертифицирована по Международному стандарту ISO 9001;
- Лицензия ФСБ на осуществление работ с использованием сведений, составляющих государственную тайну;
- Поставка специализированных компонентов (Xilinx, Altera, Analog Devices, Intersil, Interpoint, Microsemi, Aeroflex, Peregrine, Syfer, Eurofarad, Texas Instrument, Miteq, Cobham, E2V, MA-COM, Hittite, Mini-Circuits, General Dynamics и др.);

Помимо этого, одним из направлений компании «ЭлектроПласт» является направление «Источники питания». Мы предлагаем Вам помощь Конструкторского отдела:

- Подбор оптимального решения, техническое обоснование при выборе компонента;
- Подбор аналогов;
- Консультации по применению компонента;
- Поставка образцов и прототипов;
- Техническая поддержка проекта;
- Защита от снятия компонента с производства.



Как с нами связаться

Телефон: 8 (812) 309 58 32 (многоканальный)

Факс: 8 (812) 320-02-42

Электронная почта: org@eplast1.ru

Адрес: 198099, г. Санкт-Петербург, ул. Калинина, дом 2, корпус 4, литера А.