

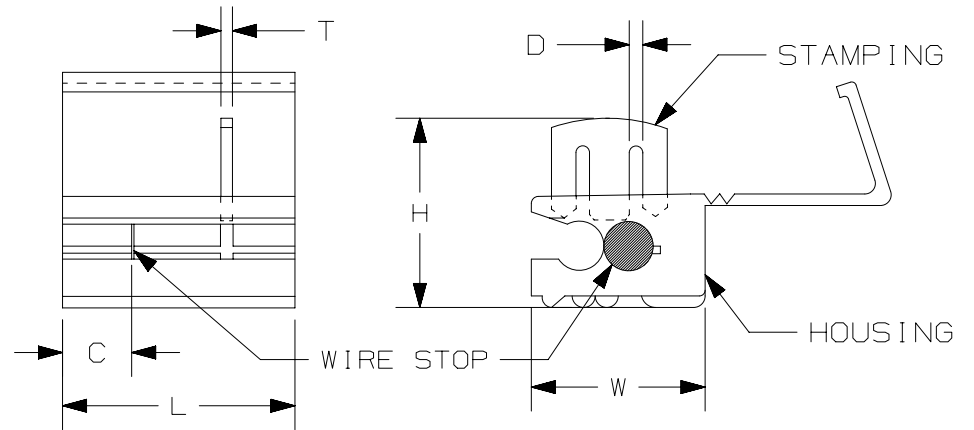
THIS COPY IS PROVIDED ON A RESTRICTED BASIS AND IS NOT TO BE USED IN ANY WAY DETRIMENTAL TO THE INTERESTS OF PANDUIT CORP.

PANDUIT PART #	WIRE RANGE AWG [mm <sup>2</sup> ]	HOUSING COLOR	DIMENSIONS in. [mm]					
			L ± .02 [0.6]	W ± .02 [0.6]	H ± .02 [0.6]	C ± .04 [1.1]	D ± .006 [0.15]	T ± .01 [0.3]
EQSP18	#22-18 [0.5-0.75]	RED	.79 [20.0]	.46 [11.8]	.48 [12.3]	.14 [3.5]	.017 [.43]	.031 [.8]
EQSP14*	#18-14 [0.75-2.5]	BLUE	.77 [19.6]	.47 [12.0]	.48 [12.3]	.14 [3.5]	.028 [.70]	.031 [.8]
EQSP10	#12-10 [4.0-6.0]	YELLOW	.81 [20.5]	.60 [15.2]	.66 [16.7]	.24 [6.0]	.047 [1.20]	.035 [.9]

\*NOT UL LISTED

NOTES:

- USED FOR:
  - A. EQSP18 & EQSP14 SOLID AND STRANDED COPPER WIRE
  - B. EQSP10 STRANDED COPPER WIRE ONLY
  - C. 221°F [105°C] MAX. OPERATING TEMPERATURE
  - D. 600 V. MAX VOLTAGE RATING
- MATERIAL:
  - A. STAMPING: BRASS, TIN PLATED
  - B. HOUSING: POLYPROPYLENE
- SEE [www.panduit.com](http://www.panduit.com) FOR PACKAGE QUANTITIES
- DIMENSIONS IN BRACKETS ARE METRIC EQUIVALENT



LISTED  
20U0  
E52164

TITLE <b>STRONGHOLD QUICK SPLICE CONNECTOR INSULATION DISPLACEMENT, #22-10 AWG</b>		CUSTOMER DRAWING	
ITEM REVISION NAME 00123SSH/00		<b>PANDUIT</b>	
DATASET FILE NAME 00123SSH/00			
UNLESS OTHERWISE SPECIFIED, DIMENSIONAL TOLERANCES ARE: IN [mm]		MATERIAL:  SEE NOTES	
.x ± .1 [2.54]      .xxx ± .005 [.127] .xx ± .01 [.25]      ANGLES ± 5°		DRAWING NUMBER: 00123SSH-DC	
THIRD ANGLE PROJECTION		DRAWING NUMBER: 00123SSH-DC	
DRAWN BY JHNU	DATE -	CHK -	SCALE N.T.S.
REV		SHT 1 OF 1	
DESCRIPTION		SIZE A	

00	2/18	JHNU	TMR	RGB	DRAWING RELEASED	00123SS
REV	DATE	BY	CHK	APR	DESCRIPTION	ECN

D10100DA/15



Компания «ЭлектроПласт» предлагает заключение долгосрочных отношений при поставках импортных электронных компонентов на взаимовыгодных условиях!

Наши преимущества:

- Оперативные поставки широкого спектра электронных компонентов отечественного и импортного производства напрямую от производителей и с крупнейших мировых складов;
- Поставка более 17-ти миллионов наименований электронных компонентов;
- Поставка сложных, дефицитных, либо снятых с производства позиций;
- Оперативные сроки поставки под заказ (от 5 рабочих дней);
- Экспресс доставка в любую точку России;
- Техническая поддержка проекта, помощь в подборе аналогов, поставка прототипов;
- Система менеджмента качества сертифицирована по Международному стандарту ISO 9001;
- Лицензия ФСБ на осуществление работ с использованием сведений, составляющих государственную тайну;
- Поставка специализированных компонентов (Xilinx, Altera, Analog Devices, Intersil, Interpoint, Microsemi, Aeroflex, Peregrine, Syfer, Eurofarad, Texas Instrument, Miteq, Cobham, E2V, MA-COM, Hittite, Mini-Circuits, General Dynamics и др.);

Помимо этого, одним из направлений компании «ЭлектроПласт» является направление «Источники питания». Мы предлагаем Вам помощь Конструкторского отдела:

- Подбор оптимального решения, техническое обоснование при выборе компонента;
- Подбор аналогов;
- Консультации по применению компонента;
- Поставка образцов и прототипов;
- Техническая поддержка проекта;
- Защита от снятия компонента с производства.



#### Как с нами связаться

**Телефон:** 8 (812) 309 58 32 (многоканальный)

**Факс:** 8 (812) 320-02-42

**Электронная почта:** [org@eplast1.ru](mailto:org@eplast1.ru)

**Адрес:** 198099, г. Санкт-Петербург, ул. Калинина, дом 2, корпус 4, литера А.