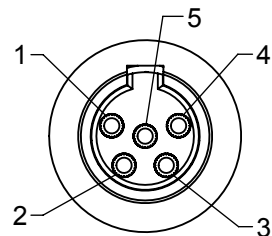




**TA3MS SERIES
3 PIN**



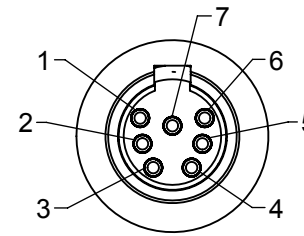
**TA4MS SERIES
4 PIN**



**TA5MS SERIES
5 PIN**



**TA6MS SERIES
6 PIN**



**TA7MS SERIES
7 PIN**

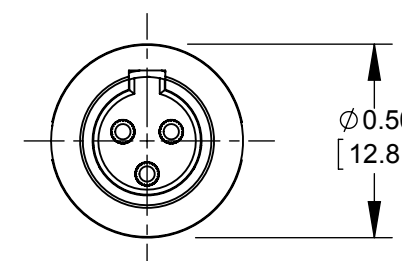
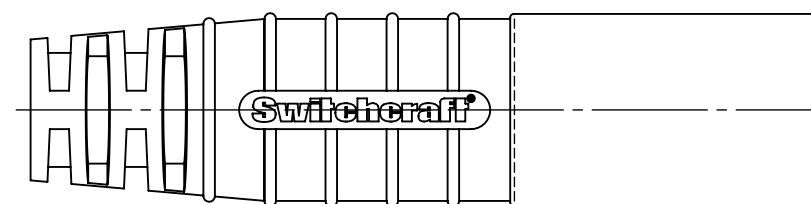
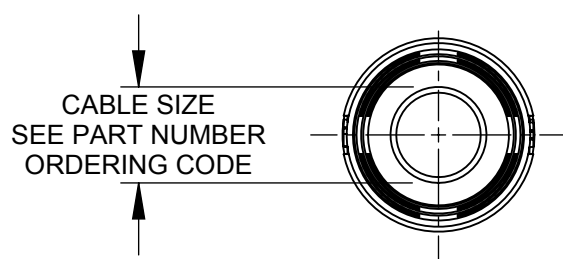
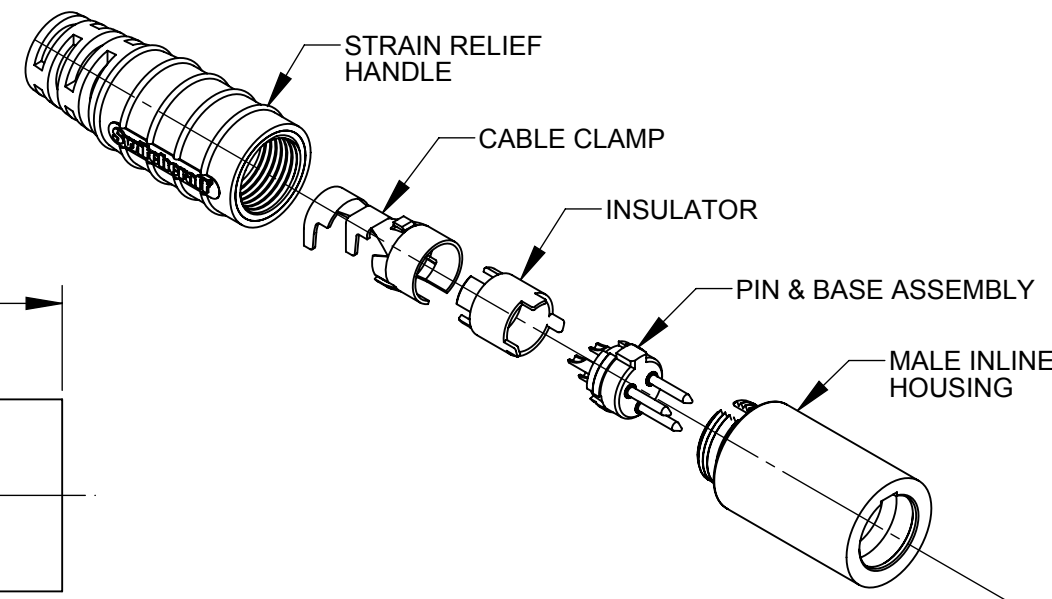
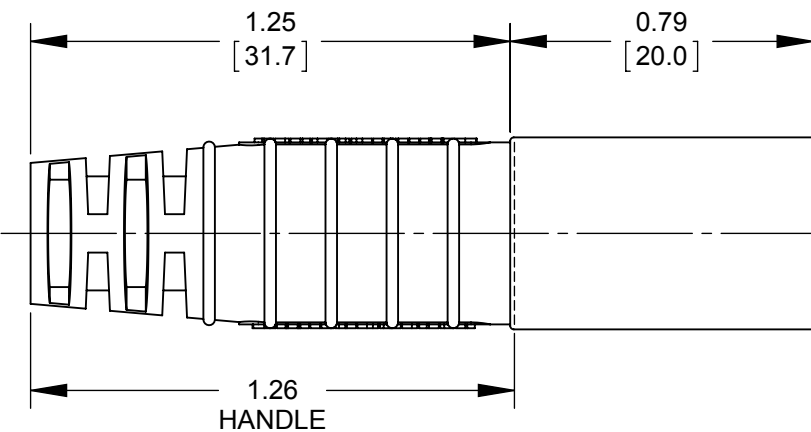


**TA8MS SERIES
8 PIN**

AS VIEWED FROM FRONT MATING VIEW

T	A		M	S	
SERIES					CABLE SIZE
NUMBER OF CONTACTS					11 - \varnothing 0.100 - 0.120 [\varnothing 2.54 - 3.05]
3 - 3 PIN 22 AWG PINS					15 - \varnothing 0.140 - 0.160 [\varnothing 3.56 - 4.06]
4 - 4 PIN 22 AWG PINS					20 - \varnothing 0.190 - 0.210 [\varnothing 4.83 - 5.33]
5 - 5 PIN 22 AWG PINS					25 - \varnothing 0.230 - 0.260 [\varnothing 5.84 - 6.60]
6 - 6 PIN 22 AWG PINS					
7 - 7 PIN 28 AWG PINS					
8 - 8 PIN 28 AWG PINS					
				S - SEALED VERSION	
				GENDER	
				M - MALE	

PART NUMBER ORDERING CODE



CUSTOMER DRAWING

NOTES:

- MATERIALS:**
 HOUSING - COPPER ALLOY, NICKEL-PLATED
 PIN CONTACTS - COPPER ALLOY, SILVER PLATED
 PIN INSULATOR - RIGID DARK BROWN THERMOPLASTIC
 CABLE CLAMP - STEEL, TIN PLATED
 BUTTON BOOT - BLACK THERMOPLASTIC RUBBER
 INSERT MOLDED HANDLE - THERMOPLASTIC RUBBER OVER RIGID THERMOPLASTIC, BLACK
- THIS PRODUCT IS RoHS COMPLIANT.

					UNLESS OTHERWISE SPECIFIED					THIS DRAWING DESCRIBES A DESIGN CONSIDERED PROPRIETARY IN NATURE, DEVELOPED AND MANUFACTURED BY SWITCHCRAFT INC. AND IS RELEASED ON A CONFIDENTIAL BASIS FOR IDENTIFICATION PURPOSES ONLY.											
					1. ALL DIMENSIONS IN INCHES [mm]					SIZE		WIDTH		MULT		LBS/M		TEMPER			
					- TWO PLACE DECIMALS ±0.02 [0.5]					FINISH				MATERIAL							
					- THREE PLACE DECIMALS ±0.005 [0.13]					SPEC No.				SPEC No.							
										FIRST USED ON		SCALE									
										DATE DRAWN		BY				CHKD		APVD			
										1/29/13		AB		AB		TJK					
														1/29/13		9-28-15					
										NAME		SEALED TINI Q-G		PART No.		TA_MS SERIES		REV		B	
												MALE, RoHS									
REVISIONS					DO NOT SCALE DRAWING																

Mouser Electronics

Authorized Distributor

Click to View Pricing, Inventory, Delivery & Lifecycle Information:

Switchcraft:

[TA8MS15](#) [TA8MS11](#) [TA4MS11](#) [TA4MS15](#) [TA3MS20](#) [TA3MS25](#) [TA7MS15](#) [TA7MS11](#) [TA8MS25](#) [TA4MS20](#)
[TA8MS20](#) [TA4MS25](#) [TA6MS20](#) [TA6MS25](#) [TA5MS25](#) [TA5MS20](#) [TA5MS15](#) [TA5MS11](#) [TA7MS20](#) [TA7MS25](#)
[TA6MS11](#) [TA6MS15](#) [TA3MS15](#) [TA3MS11](#)



Компания «ЭлектроПласт» предлагает заключение долгосрочных отношений при поставках импортных электронных компонентов на взаимовыгодных условиях!

Наши преимущества:

- Оперативные поставки широкого спектра электронных компонентов отечественного и импортного производства напрямую от производителей и с крупнейших мировых складов;
- Поставка более 17-ти миллионов наименований электронных компонентов;
- Поставка сложных, дефицитных, либо снятых с производства позиций;
- Оперативные сроки поставки под заказ (от 5 рабочих дней);
- Экспресс доставка в любую точку России;
- Техническая поддержка проекта, помощь в подборе аналогов, поставка прототипов;
- Система менеджмента качества сертифицирована по Международному стандарту ISO 9001;
- Лицензия ФСБ на осуществление работ с использованием сведений, составляющих государственную тайну;
- Поставка специализированных компонентов (Xilinx, Altera, Analog Devices, Intersil, Interpoint, Microsemi, Aeroflex, Peregrine, Syfer, Eurofarad, Texas Instrument, Miteq, Cobham, E2V, MA-COM, Hittite, Mini-Circuits, General Dynamics и др.);

Помимо этого, одним из направлений компании «ЭлектроПласт» является направление «Источники питания». Мы предлагаем Вам помощь Конструкторского отдела:

- Подбор оптимального решения, техническое обоснование при выборе компонента;
- Подбор аналогов;
- Консультации по применению компонента;
- Поставка образцов и прототипов;
- Техническая поддержка проекта;
- Защита от снятия компонента с производства.



Как с нами связаться

Телефон: 8 (812) 309 58 32 (многоканальный)

Факс: 8 (812) 320-02-42

Электронная почта: org@eplast1.ru

Адрес: 198099, г. Санкт-Петербург, ул. Калинина, дом 2, корпус 4, литера А.