



**TA3MS SERIES  
3 PIN**



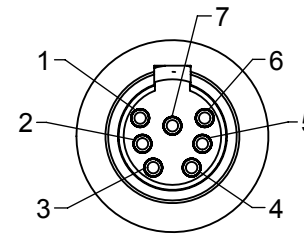
**TA4MS SERIES  
4 PIN**



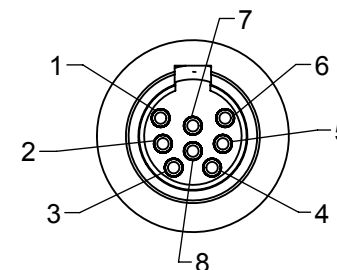
**TA5MS SERIES  
5 PIN**



**TA6MS SERIES  
6 PIN**

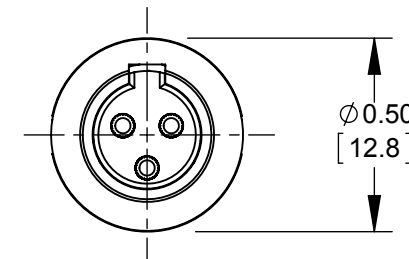
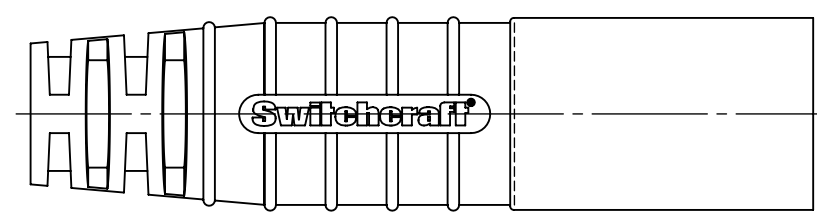
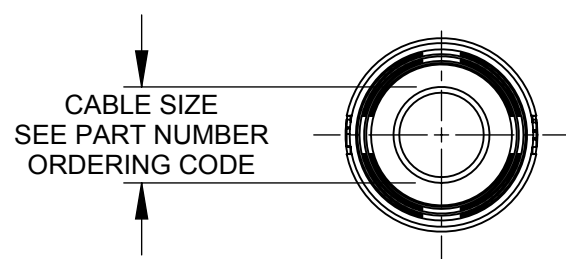
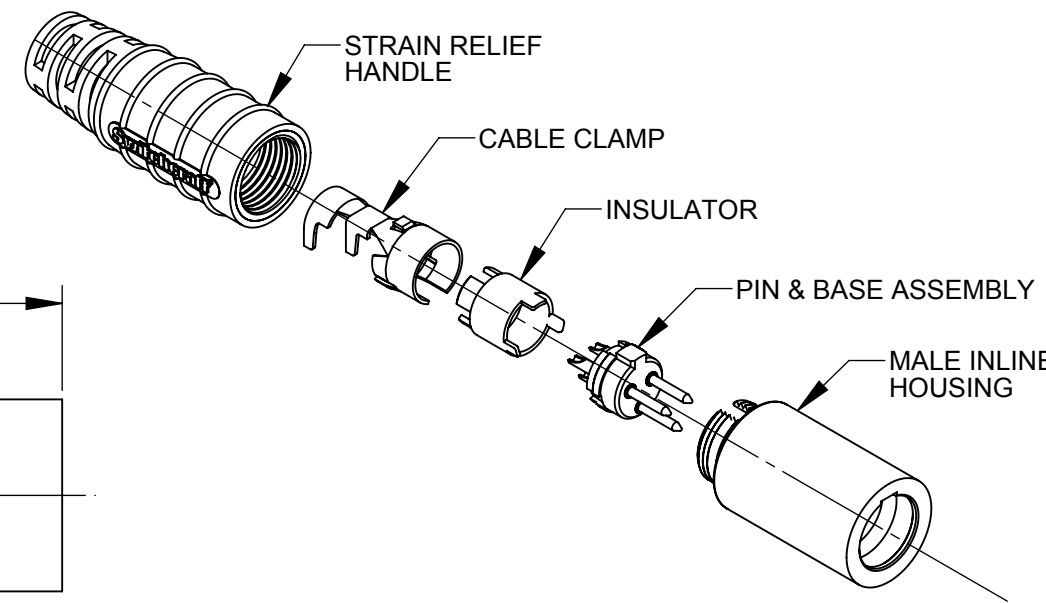
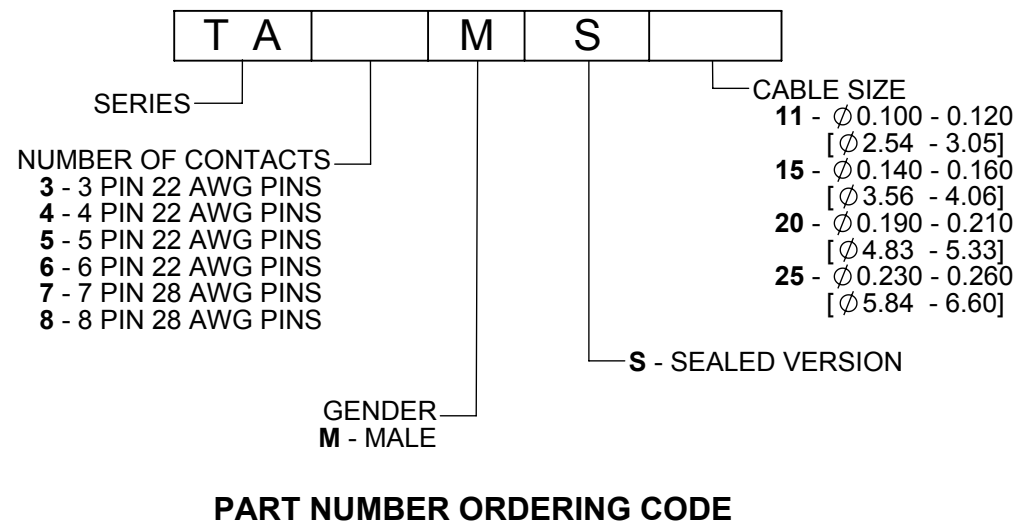


**TA7MS SERIES  
7 PIN**



**TA8MS SERIES  
8 PIN**

**AS VIEWED FROM FRONT MATING VIEW**



**CUSTOMER DRAWING**

**NOTES:**

- MATERIALS:**  
HOUSING - COPPER ALLOY, NICKEL-PLATED  
PIN CONTACTS - COPPER ALLOY, SILVER PLATED  
PIN INSULATOR - RIGID DARK BROWN THERMOPLASTIC  
CABLE CLAMP - STEEL, TIN PLATED  
BUTTON BOOT - BLACK THERMOPLASTIC RUBBER  
INSERT MOLDED HANDLE - THERMOPLASTIC RUBBER OVER RIGID THERMOPLASTIC, BLACK
- THIS PRODUCT IS RoHS COMPLIANT.

|           |            |          |    |      |  |      |       |      |       |                           |     |
|-----------|------------|----------|----|------|--|------|-------|------|-------|---------------------------|-----|
|           |            |          |    |      | THIS DRAWING DESCRIBES A DESIGN CONSIDERED PROPRIETARY IN NATURE, DEVELOPED AND MANUFACTURED BY SWITCHCRAFT INC. AND IS RELEASED ON A CONFIDENTIAL BASIS FOR IDENTIFICATION PURPOSES ONLY. |      |       |      |       |                           |     |
|           |            |          |    |      | UNLESS OTHERWISE SPECIFIED   | SIZE | WIDTH | MULT | LBS/M | TEMPER                    |     |
|           |            |          |    |      | 1. ALL DIMENSIONS IN INCHES [mm]   |      |       |      |       | MATERIAL SPEC No.         |     |
|           |            |          |    |      | - TWO PLACE DECIMALS ±0.02 [0.5]   |      |       |      |       | Switchcraft®              |     |
|           |            |          |    |      | - THREE PLACE DECIMALS ±0.005 [0.13]   |      |       |      |       |                           |     |
| REV       | ECO NUMBER | DATE     | BY | APVD | DO NOT SCALE DRAWING   |      |       |      |       | PART No.                  | REV |
| B         | 27629      | 12-18-15 | TO | TJK  |  |      |       |      |       | TA_MS SERIES              | B   |
| A         | 27552      | 8-14-15  | TO | TJK  |  |      |       |      |       | SHEET 1 OF 1              |     |
| REVISIONS |            |          |    |      | NAME   |      |       |      |       | SEALD TINI Q-G MALE, RoHS |     |

# Mouser Electronics

Authorized Distributor

Click to View Pricing, Inventory, Delivery & Lifecycle Information:

## Switchcraft:

[TA8MS15](#) [TA8MS11](#) [TA4MS11](#) [TA4MS15](#) [TA3MS20](#) [TA3MS25](#) [TA7MS15](#) [TA7MS11](#) [TA8MS25](#) [TA4MS20](#)  
[TA8MS20](#) [TA4MS25](#) [TA6MS20](#) [TA6MS25](#) [TA5MS25](#) [TA5MS20](#) [TA5MS15](#) [TA5MS11](#) [TA7MS20](#) [TA7MS25](#)  
[TA6MS11](#) [TA6MS15](#) [TA3MS15](#) [TA3MS11](#)



Компания «ЭлектроПласт» предлагает заключение долгосрочных отношений при поставках импортных электронных компонентов на взаимовыгодных условиях!

Наши преимущества:

- Оперативные поставки широкого спектра электронных компонентов отечественного и импортного производства напрямую от производителей и с крупнейших мировых складов;
- Поставка более 17-ти миллионов наименований электронных компонентов;
- Поставка сложных, дефицитных, либо снятых с производства позиций;
- Оперативные сроки поставки под заказ (от 5 рабочих дней);
- Экспресс доставка в любую точку России;
- Техническая поддержка проекта, помощь в подборе аналогов, поставка прототипов;
- Система менеджмента качества сертифицирована по Международному стандарту ISO 9001;
- Лицензия ФСБ на осуществление работ с использованием сведений, составляющих государственную тайну;
- Поставка специализированных компонентов (Xilinx, Altera, Analog Devices, Intersil, Interpoint, Microsemi, Aeroflex, Peregrine, Syfer, Eurofarad, Texas Instrument, Miteq, Cobham, E2V, MA-COM, Hittite, Mini-Circuits, General Dynamics и др.);

Помимо этого, одним из направлений компании «ЭлектроПласт» является направление «Источники питания». Мы предлагаем Вам помощь Конструкторского отдела:

- Подбор оптимального решения, техническое обоснование при выборе компонента;
- Подбор аналогов;
- Консультации по применению компонента;
- Поставка образцов и прототипов;
- Техническая поддержка проекта;
- Защита от снятия компонента с производства.



#### Как с нами связаться

**Телефон:** 8 (812) 309 58 32 (многоканальный)

**Факс:** 8 (812) 320-02-42

**Электронная почта:** [org@eplast1.ru](mailto:org@eplast1.ru)

**Адрес:** 198099, г. Санкт-Петербург, ул. Калинина, дом 2, корпус 4, литера А.