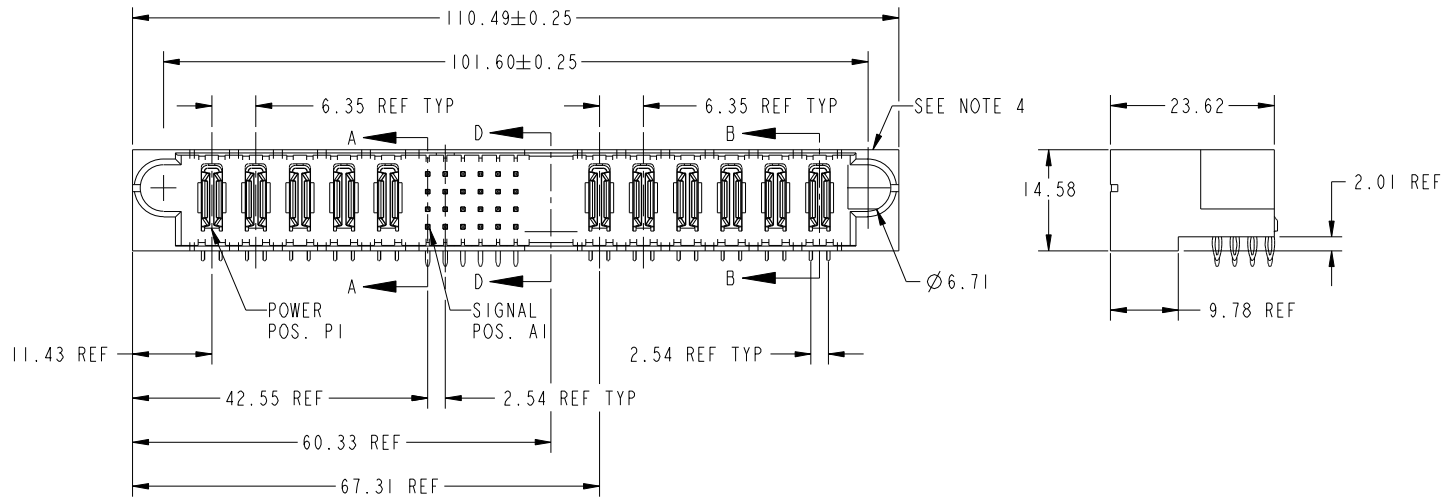
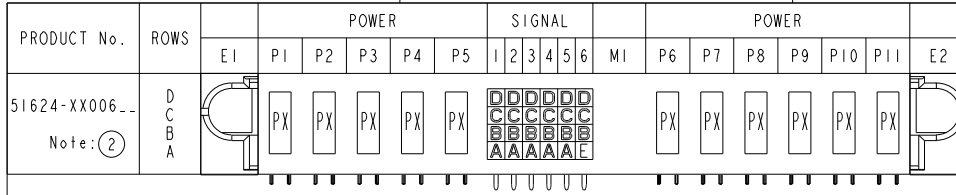


Tous droits strictement réservés. Reproduction ou communication a des tiers interdite sous quelque forme que ce soit sans autorisation écrite du propriétaire. Propriété de c FCI. Droits de reproduction FCI.

All rights strictly reserved. Reproduction or issue to third parties in any form whatever is not permitted without written authority from the proprietor. Property of FCI. Copyright FCI.



CODE	DIM "M" ±0.25	CONTACT TYPE
PX	[N/A]	POWER
A	[6.86]	SIGNAL
B	[6.86]	SIGNAL
C	[6.86]	SIGNAL
D	[6.86]	SIGNAL
E	[5.59]	SIGNAL

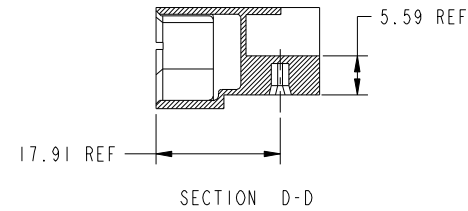
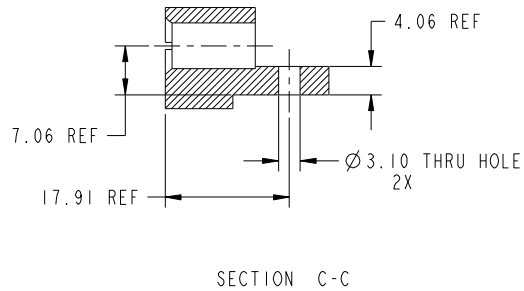
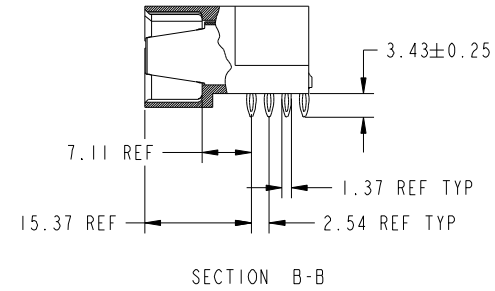
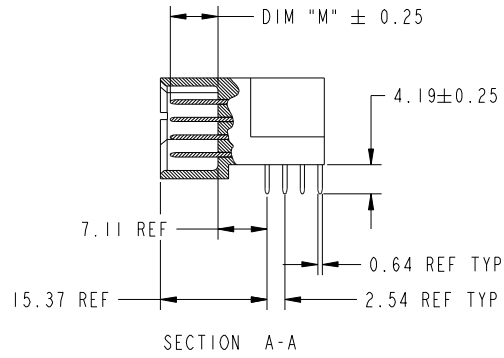
mat'l code				SEE NOTES		tolerances unless otherwise specified		CUSTOMER		FCI	
ltr	ecn no.	dr	date	linear	0.X ±0.3	COPY		projection		title	
A	DG07-0126	JMG	04/03/07	angles	0.XX ±0.13	MIM				5P + 24S + 1M + 6P RIGHT ANGLE SOLDER HEADER	
					.XXX ±.051	scale		product family		code	
				dr	0° ±2°	1:1		PWRBLADE		213	
				enr	JM GUO 04/03/07			size		sheet	
				chr	RYAN YUAN 04/03/07			dwg no		1 of 3	
				appd	GARY HSIEH 04/03/07			A 51624-XX006			
					JOSEPH HSIA 04/03/07						
sheet index	revision sheet	A	A	A							
		1	2	3							

cage code 22526

Tous droits strictement reserves. Reproduction ou communication a des tiers interdite sous quelque forme que ce soit sans autorisation écrite du propriétaire. Propriete de c FCI. Droits de reproduction FCI.

All rights strictly reserved. Reproduction or issue to third parties in any form whatever is not permitted without written authority from the proprietor. Property of FCI. Copyright FCI.

PRODUCT NUMBER
51624-XX006--
Note: (2)



mat'l code		SEE NOTES		tolerances unless otherwise specified		CUSTOMER		FCI	
ltr	ecn no.	dr	date	linear	0.X ± 0.3	COPY		www.fciconnect.com	
A					0.XX ± 0.13	projection		title	
				angles	.XXX ± .051			5P + 24S + 1M + 6P RIGHT ANGLE SOLDER HEADER	
				dr	0° ± 2°			product family PWRBLADE code	
				enr	JM GUO 04/03/07	scale		size	
				chr	RYAN YUAN 04/03/07	1:1		dwg no	
				appd	GARY HSIEH 04/03/07			A 51624-XX006	
					JOSEPH HSIA 04/03/07			sheet	
sheet index	revision sheet							2 of 3	

cage code 22526

Pro/E

Tous droits strictement reserves. Reproduction ou communication a des tiers interdite sous quelque forme que ce soit sans autorisation écrite du propriétaire. Propriete de c FCI. Droits de reproduction FCI.



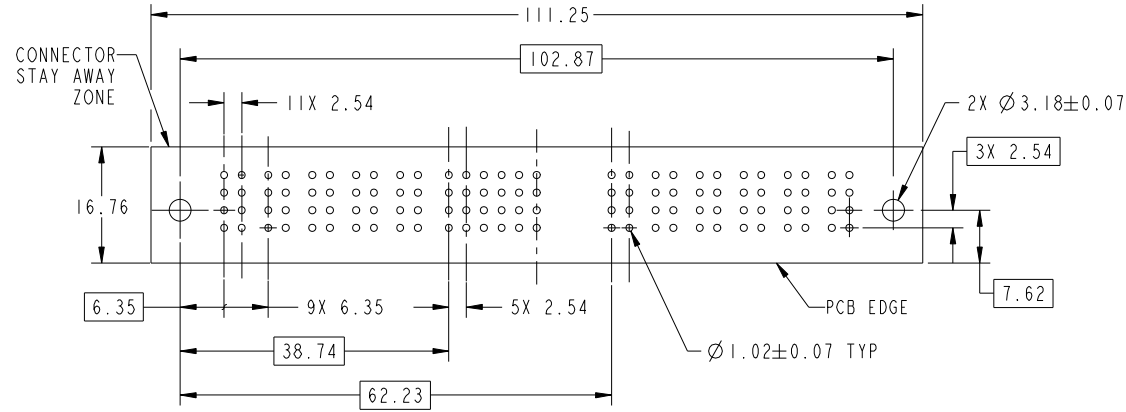
All rights strictly reserved. Reproduction or issue to third parties in any form whatever is not permitted without written authority from the proprietor. Property of FCI. Copyright FCI.

PRODUCT NUMBER
51624-XX006:--
NOTE: (2)

1 | 2

3 |

4



RECOMMENDED PCB LAYOUT

CONNECTOR NOTES:

1. HOUSING MATERIAL: UL 94 V-0 GLASS FILLED HIGH TEMP THERMOPLASTIC
POWER CONTACT MATERIAL: COPPER ALLOY
SIGNAL CONTACT MATERIAL: COPPER ALLOY
2. 51624-XX006;51624-XX006LF PLATING SPEC. SEE PRINT:10064183
3. PRODUCT SPECIFICATION GS-12-149
4. "MANUFACTURER" NAME, P/N, AND DATE CODE TO APPEAR ON THIS SURFACE

PCB NOTES:

5. ALL DIMENSIONS ARE BASIC UNLESS OTHERWISE SPECIFIED.
6. ALL THROUGH HOLES ARE LOCATED WITH A TRUE POSITION OF 0.10
7. ALL HOLE DIAMETERS ARE FINISHED HOLE SIZE
8. Ø2.49 AND Ø3.20 THROUGH HOLES ARE UNPLATED.
9. Ø1.151±0.025 DRILLED HOLES PLATED WITH 0.008 MIN SnPb OR Sn OVER 0.03 TO 0.08 Cu PLATING TO ACHIEVE A Ø1.02±0.07 HOLE.

mat'l code		SEE NOTES		tolerances unless otherwise specified		CUSTOMER		FCI	
ltr	ecr no.	dr	date	linear	.XX±.01/0.X±0.3	COPY		www.fciconnect.com	
A				angles	.XXX±.005/0.XX±0.13	projection		title	
				dr	.XXX±.0020/.XX±.051	0°±2°		5P + 24S + 1M + 6P RIGHT ANGLE SOLDER HEADER	
				enr	JM GUO 04/03/07	INCMIM MM		product family	
				chr	RYAN YUAN 04/03/07	scale		PWRBLADE	
				appd	GARY HSIEH 04/03/07	1:1		code	
					JOSEPH HSIA 04/03/07			213	
sheet index	revision sheet							size	
								dwg no	
								A 51624-XX006	
								sheet	
								3 of 3	

1 | 2

Pro/E

3 |

cage code 22526

4



Компания «ЭлектроПласт» предлагает заключение долгосрочных отношений при поставках импортных электронных компонентов на взаимовыгодных условиях!

Наши преимущества:

- Оперативные поставки широкого спектра электронных компонентов отечественного и импортного производства напрямую от производителей и с крупнейших мировых складов;
- Поставка более 17-ти миллионов наименований электронных компонентов;
- Поставка сложных, дефицитных, либо снятых с производства позиций;
- Оперативные сроки поставки под заказ (от 5 рабочих дней);
- Экспресс доставка в любую точку России;
- Техническая поддержка проекта, помощь в подборе аналогов, поставка прототипов;
- Система менеджмента качества сертифицирована по Международному стандарту ISO 9001;
- Лицензия ФСБ на осуществление работ с использованием сведений, составляющих государственную тайну;
- Поставка специализированных компонентов (Xilinx, Altera, Analog Devices, Intersil, Interpoint, Microsemi, Aeroflex, Peregrine, Syfer, Eurofarad, Texas Instrument, Miteq, Cobham, E2V, MA-COM, Hittite, Mini-Circuits, General Dynamics и др.);

Помимо этого, одним из направлений компании «ЭлектроПласт» является направление «Источники питания». Мы предлагаем Вам помощь Конструкторского отдела:

- Подбор оптимального решения, техническое обоснование при выборе компонента;
- Подбор аналогов;
- Консультации по применению компонента;
- Поставка образцов и прототипов;
- Техническая поддержка проекта;
- Защита от снятия компонента с производства.



Как с нами связаться

Телефон: 8 (812) 309 58 32 (многоканальный)

Факс: 8 (812) 320-02-42

Электронная почта: org@eplast1.ru

Адрес: 198099, г. Санкт-Петербург, ул. Калинина, дом 2, корпус 4, литера А.