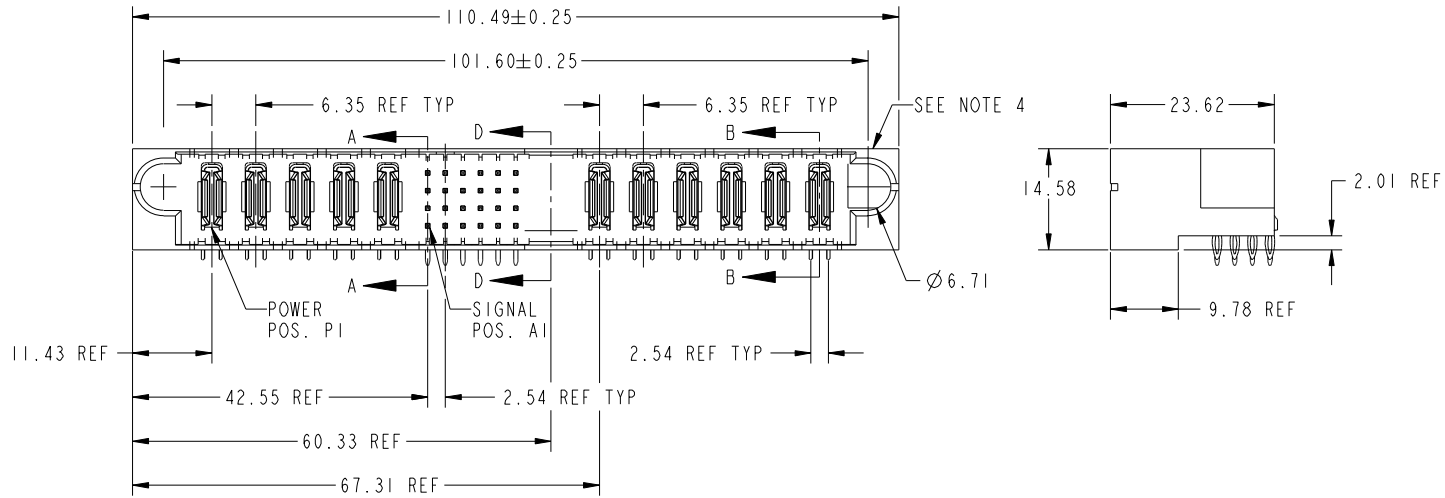
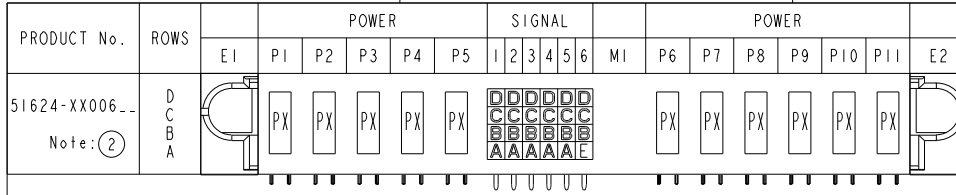


Tous droits strictement réservés. Reproduction ou communication a des tiers interdite sous quelque forme que ce soit sans autorisation écrite du propriétaire. Propriété de c FCI. Droits de reproduction FCI.

All rights strictly reserved. Reproduction or issue to third parties in any form whatever is not permitted without written authority from the proprietor. Property of FCI. Copyright FCI.



CODE	DIM "M" ±0.25	CONTACT TYPE
PX	[N/A]	POWER
A	[6.86]	SIGNAL
B	[6.86]	SIGNAL
C	[6.86]	SIGNAL
D	[6.86]	SIGNAL
E	[5.59]	SIGNAL

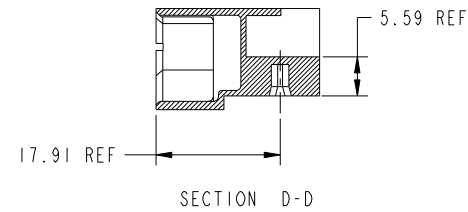
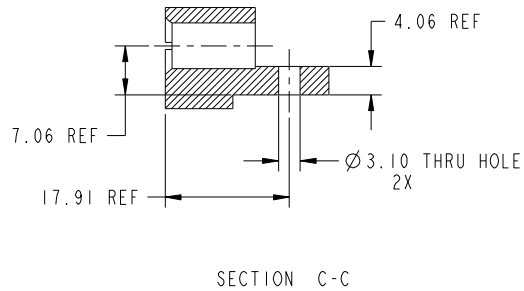
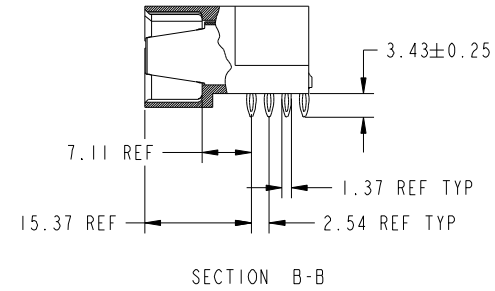
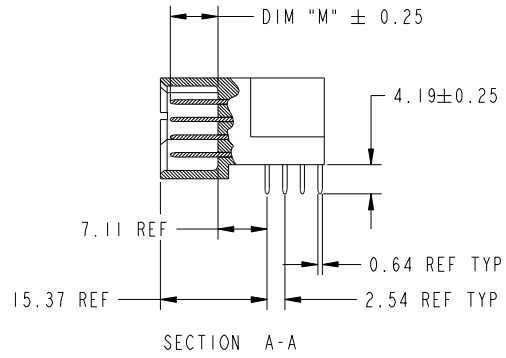
mat'l code				SEE NOTES		tolerances unless otherwise specified		CUSTOMER	
ltr	ecn no.	dr	date	linear	0.X ±0.3	COPY		www.fciconnect.com title 5P + 24S + 1M + 6P RIGHT ANGLE SOLDER HEADER	
A	DG07-0126	JMG	04/03/07	angles	0.XX ±0.13	projection			
					.XXX ±.051				
				dr	0° ±2°			product family PWRBLADE code 213	
				enr	JM GUO 04/03/07			size dwg no 213	
				chr	RYAN YUAN 04/03/07	scale 1:1		sheet 1 of 3	
				appd	GARY HSI EH 04/03/07			A 51624-XX006	
					JOSEPH HSIA 04/03/07				
sheet index	revision sheet	A 1	A 2	A 3					

cage code 22526

Tous droits strictement reserves. Reproduction ou communication a des tiers interdite sous quelque forme que ce soit sans autorisation écrite du propriétaire. Propriete de c FCI. Droits de reproduction FCI.

All rights strictly reserved. Reproduction or issue to third parties in any form whatever is not permitted without written authority from the proprietor. Property of FCI. Copyright FCI.

PRODUCT NUMBER  
51624-XX006--  
Note: (2)



mat'l code		SEE NOTES		tolerances unless otherwise specified		CUSTOMER		FCI	
ltr	ecn no.	dr	date	linear	0.X ± 0.3	COPY		www.fciconnect.com	
A					0.XX ± 0.13	projection		title	
				angles	.XXX ± .051			5P + 24S + 1M + 6P RIGHT ANGLE SOLDER HEADER	
				dr	0° ± 2°			product family PWRBLADE code	
				enr	JM GUO 04/03/07	scale		size	
				chr	RYAN YUAN 04/03/07	1:1		dwg no	
				appd	GARY HSI EH 04/03/07	A		51624-XX006	
					JOSEPH HSIA 04/03/07			sheet	
sheet index	revision sheet							2 of 3	

cage code 22526

Pro/E

Tous droits strictement reserves. Reproduction ou communication a des tiers interdite sous quelque forme que ce soit sans autorisation écrite du propriétaire. Propriete de c FCI. Droits de reproduction FCI.



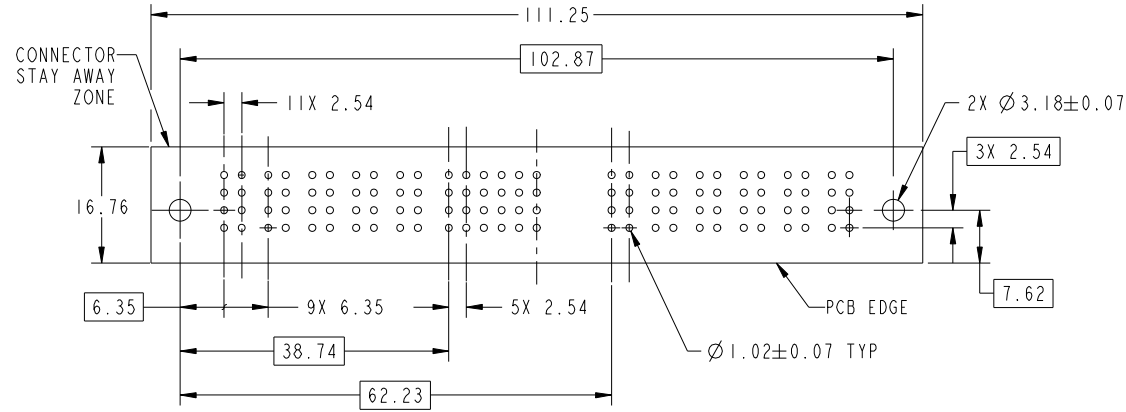
All rights strictly reserved. Reproduction or issue to third parties in any form whatever is not permitted without written authority from the proprietor. Property of FCI. Copyright FCI.

PRODUCT NUMBER  
51624-XX006:--  
NOTE: (2)

1 | 2

3 |

4



RECOMMENDED PCB LAYOUT

CONNECTOR NOTES:

1. HOUSING MATERIAL: UL 94 V-0 GLASS FILLED HIGH TEMP THERMOPLASTIC  
POWER CONTACT MATERIAL: COPPER ALLOY  
SIGNAL CONTACT MATERIAL: COPPER ALLOY
2. 51624-XX006;51624-XX006LF PLATING SPEC. SEE PRINT:10064183
3. PRODUCT SPECIFICATION GS-12-149
4. "MANUFACTURER" NAME, P/N, AND DATE CODE TO APPEAR ON THIS SURFACE

PCB NOTES:

5. ALL DIMENSIONS ARE BASIC UNLESS OTHERWISE SPECIFIED.
6. ALL THROUGH HOLES ARE LOCATED WITH A TRUE POSITION OF 0.10
7. ALL HOLE DIAMETERS ARE FINISHED HOLE SIZE
8. Ø2.49 AND Ø3.20 THROUGH HOLES ARE UNPLATED.
9. Ø1.151±0.025 DRILLED HOLES PLATED WITH 0.008 MIN SnPb OR Sn OVER 0.03 TO 0.08 Cu PLATING TO ACHIEVE A Ø1.02±0.07 HOLE.

mat'l code		SEE NOTES		tolerances unless otherwise specified		CUSTOMER		FCI		www.fciconnect.com	
ltr	ecr no.	dr	date	linear	.XX±.01/0.X±0.3	COPY		projection	title		
A					.XXX±.005/0.XX±0.13	5P + 24S + 1M + 6P			RIGHT ANGLE SOLDER HEADER		
				angles	.XXX±.0020/.XX±.051	0°±2°		INCMIM MM	product family		code
				dr	JM GUO 04/03/07	1:1			PWRBLADE		213
				enr	RYAN YUAN 04/03/07	scale		size	dwg no	sheet	
				chr	GARY HSIEH 04/03/07	1:1		A	51624-XX006	3 of 3	
				appd	JOSEPH HSIA 04/03/07						
sheet index	revision sheet										

1 | 2

Pro/E

3 |

cage code 22526

4



Компания «ЭлектроПласт» предлагает заключение долгосрочных отношений при поставках импортных электронных компонентов на взаимовыгодных условиях!

Наши преимущества:

- Оперативные поставки широкого спектра электронных компонентов отечественного и импортного производства напрямую от производителей и с крупнейших мировых складов;
- Поставка более 17-ти миллионов наименований электронных компонентов;
- Поставка сложных, дефицитных, либо снятых с производства позиций;
- Оперативные сроки поставки под заказ (от 5 рабочих дней);
- Экспресс доставка в любую точку России;
- Техническая поддержка проекта, помощь в подборе аналогов, поставка прототипов;
- Система менеджмента качества сертифицирована по Международному стандарту ISO 9001;
- Лицензия ФСБ на осуществление работ с использованием сведений, составляющих государственную тайну;
- Поставка специализированных компонентов (Xilinx, Altera, Analog Devices, Intersil, Interpoint, Microsemi, Aeroflex, Peregrine, Syfer, Eurofarad, Texas Instrument, Miteq, Cobham, E2V, MA-COM, Hittite, Mini-Circuits, General Dynamics и др.);

Помимо этого, одним из направлений компании «ЭлектроПласт» является направление «Источники питания». Мы предлагаем Вам помощь Конструкторского отдела:

- Подбор оптимального решения, техническое обоснование при выборе компонента;
- Подбор аналогов;
- Консультации по применению компонента;
- Поставка образцов и прототипов;
- Техническая поддержка проекта;
- Защита от снятия компонента с производства.



#### Как с нами связаться

**Телефон:** 8 (812) 309 58 32 (многоканальный)

**Факс:** 8 (812) 320-02-42

**Электронная почта:** [org@eplast1.ru](mailto:org@eplast1.ru)

**Адрес:** 198099, г. Санкт-Петербург, ул. Калинина, дом 2, корпус 4, литера А.