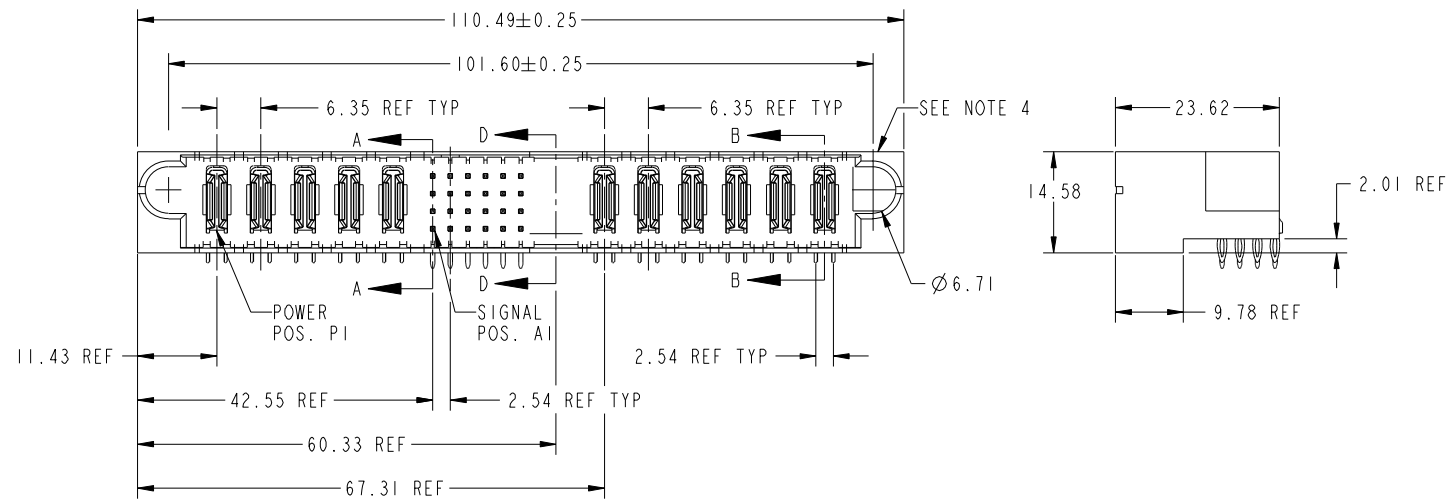
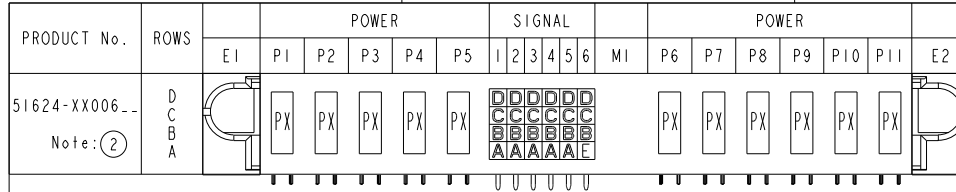


Tous droits strictement réservés. Reproduction ou communication a des tiers interdite sous quelque forme que ce soit sans autorisation écrite du propriétaire. Propriété de c FCI. Droits de reproduction FCI.



All rights strictly reserved. Reproduction or issue to third parties in any form whatever is not permitted without written authority from the proprietor. Property of FCI. Copyright FCI.



| CODE | DIM "M"<br>±0.25 | CONTACT TYPE |
|------|------------------|--------------|
| PX   | [N/A]            | POWER        |
| A    | [6.86]           | SIGNAL       |
| B    | [6.86]           | SIGNAL       |
| C    | [6.86]           | SIGNAL       |
| D    | [6.86]           | SIGNAL       |
| E    | [5.59]           | SIGNAL       |

| mat'l code  |                |     |          | SEE NOTES |                      | tolerances unless otherwise specified |                | CUSTOMER    |   | FCI |  |
|-------------|----------------|-----|----------|-----------|----------------------|---------------------------------------|----------------|-------------|---|-----|--|
| ltr         | ecn no.        | dr  | date     | linear    | 0.X ±0.3             | projection                            | COPY           |             | www.fciconnect.com                              |     |  |
| A           | DG07-0126      | JMG | 04/03/07 | angles    | 0.XX ±0.13           |                                       | title          |             | 5P + 24S + 1M + 6P<br>RIGHT ANGLE SOLDER HEADER |     |  |
|             |                |     |          |           | .XXX ±.051           |                                       | product family | PWRBLADE    | code  | 213 |  |
|             |                |     |          | dr        | 0° ±2°               | scale                                 | size           | dwg no      | sheet   |     |  |
|             |                |     |          | enr       | JM GUO 04/03/07      | 1:1                                   | A              | 51624-XX006 | 1 of 3  |     |  |
|             |                |     |          | chr       | RYAN YUAN 04/03/07   |                                       |                |             |   |     |  |
|             |                |     |          | appd      | GARY HSI EH 04/03/07 |                                       |                |             |   |     |  |
|             |                |     |          |           | JOSEPH HSIA 04/03/07 |                                       |                |             |   |     |  |
| sheet index | revision sheet | A   | A        | A         |                      |                                       |                |             |   |     |  |
|             |                | 1   | 2        | 3         |                      |                                       |                |             |   |     |  |

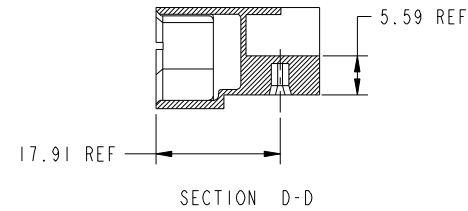
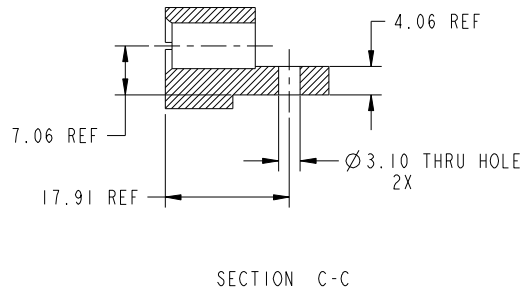
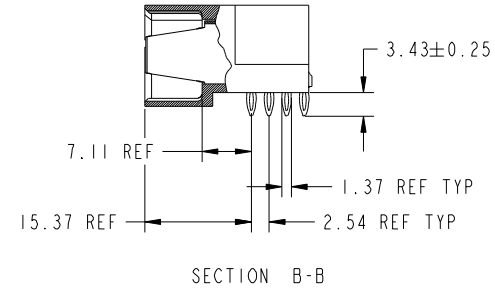
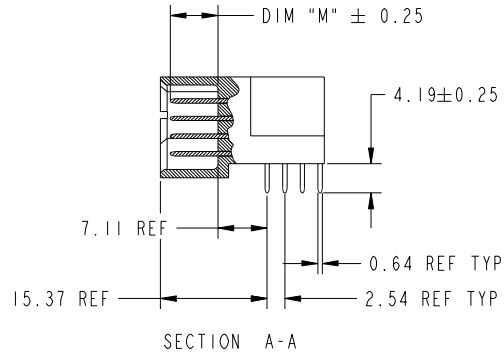
cage code 22526

Tous droits strictement reserves. Reproduction ou communication a des tiers interdite sous quelque forme que ce soit sans autorisation écrite du propriétaire. Propriete de c FCI. Droits de reproduction FCI.

All rights strictly reserved. Reproduction or issue to third parties in any form whatever is not permitted without written authority from the proprietor. Property of FCI. Copyright FCI.



PRODUCT NUMBER  
51624-XX006--  
Note: (2)



|             |                |           |      |                                       |                      |            |  |   |  |
|-------------|----------------|-----------|------|---------------------------------------|----------------------|------------|--|---|--|
| mat'l code  |                | SEE NOTES |      | tolerances unless otherwise specified |                      | CUSTOMER   |  | FCI   |  |
| ltr         | ecn no.        | dr        | date | linear                                | 0.X ± 0.3            | COPY       |  | www.fciconnect.com                              |  |
| A           |                |           |      |                                       | 0.XX ± 0.13          | projection |  | title   |  |
|             |                |           |      | angles                                | .XXX ± .051          |            |  | 5P + 24S + 1M + 6P<br>RIGHT ANGLE SOLDER HEADER |  |
|             |                |           |      | dr                                    | 0° ± 2°              |            |  | product family PWRBLADE code                    |  |
|             |                |           |      | enr                                   | JM GUO 04/03/07      | scale      |  | size  |  |
|             |                |           |      | chr                                   | RYAN YUAN 04/03/07   | 1:1        |  | dwg no  |  |
|             |                |           |      | appd                                  | GARY HSI EH 04/03/07 |            |  | A 51624-XX006                                   |  |
|             |                |           |      |                                       | JOSEPH HSIA 04/03/07 |            |  | sheet   |  |
| sheet index | revision sheet |           |      |                                       |                      |            |  | 2 of 3  |  |

cage code 22526

Pro/E

Tous droits strictement reserves. Reproduction ou communication a des tiers interdite sous quelque forme que ce soit sans autorisation écrite du propriétaire. Propriete de c FCI. Droits de reproduction FCI.



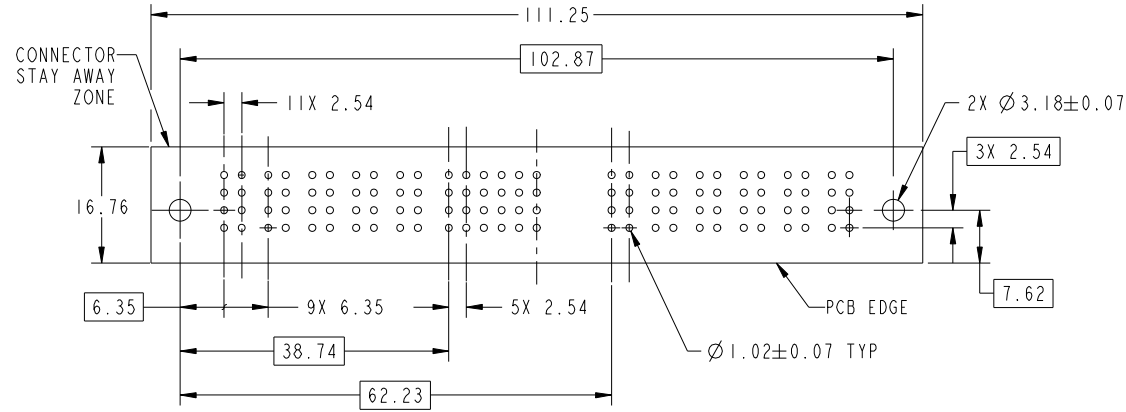
All rights strictly reserved. Reproduction or issue to third parties in any form whatever is not permitted without written authority from the proprietor. Property of FCI. Copyright FCI.

PRODUCT NUMBER  
51624-XX006:--  
NOTE: (2)

1 | 2

3 |

4



RECOMMENDED PCB LAYOUT

CONNECTOR NOTES:

1. HOUSING MATERIAL: UL 94 V-0 GLASS FILLED HIGH TEMP THERMOPLASTIC  
POWER CONTACT MATERIAL: COPPER ALLOY  
SIGNAL CONTACT MATERIAL: COPPER ALLOY
2. 51624-XX006;51624-XX006LF PLATING SPEC. SEE PRINT:10064183
3. PRODUCT SPECIFICATION GS-12-149
4. "MANUFACTURER" NAME, P/N, AND DATE CODE TO APPEAR ON THIS SURFACE

PCB NOTES:

5. ALL DIMENSIONS ARE BASIC UNLESS OTHERWISE SPECIFIED.
6. ALL THROUGH HOLES ARE LOCATED WITH A TRUE POSITION OF 0.10
7. ALL HOLE DIAMETERS ARE FINISHED HOLE SIZE
8. Ø2.49 AND Ø3.20 THROUGH HOLES ARE UNPLATED.
9. Ø1.151±0.025 DRILLED HOLES PLATED WITH 0.008 MIN SnPb OR Sn OVER 0.03 TO 0.08 Cu PLATING TO ACHIEVE A Ø1.02±0.07 HOLE.

|             |         |                |      |                                       |                      |            |  |   |  |
|-------------|---------|----------------|------|---------------------------------------|----------------------|------------|--|---|--|
| mat'l code  |         | SEE NOTES      |      | tolerances unless otherwise specified |                      | CUSTOMER   |  | FCI   |  |
| ltr         | ecr no. | dr             | date | linear                                | .XX±.01/0.X±0.3      | COPY       |  | www.fciconnect.com                              |  |
| A           |         |                |      |                                       | .XXX±.005/0.XX±0.13  | projection |  | title   |  |
|             |         |                |      | angles                                | .XXX±.0020/.XX±.051  | 0°±2°      |  | 5P + 24S + 1M + 6P<br>RIGHT ANGLE SOLDER HEADER |  |
|             |         |                |      | dr                                    | JM GUO 04/03/07      | INCMIM MM  |  | product family PWRBLADE code                    |  |
|             |         |                |      | enr                                   | RYAN YUAN 04/03/07   | scale      |  | size dwg no                                     |  |
|             |         |                |      | chr                                   | GARY HSIEH 04/03/07  | 1:1        |  | A 51624-XX006 213                               |  |
|             |         |                |      | appd                                  | JOSEPH HSIA 04/03/07 |            |  | sheet   |  |
| sheet index |         | revision sheet |      |                                       |                      |            |  | 3 of 3  |  |

A

A

B

B

1 | 2

Pro/E

3 |

cage code 22526

4



Компания «ЭлектроПласт» предлагает заключение долгосрочных отношений при поставках импортных электронных компонентов на взаимовыгодных условиях!

Наши преимущества:

- Оперативные поставки широкого спектра электронных компонентов отечественного и импортного производства напрямую от производителей и с крупнейших мировых складов;
- Поставка более 17-ти миллионов наименований электронных компонентов;
- Поставка сложных, дефицитных, либо снятых с производства позиций;
- Оперативные сроки поставки под заказ (от 5 рабочих дней);
- Экспресс доставка в любую точку России;
- Техническая поддержка проекта, помощь в подборе аналогов, поставка прототипов;
- Система менеджмента качества сертифицирована по Международному стандарту ISO 9001;
- Лицензия ФСБ на осуществление работ с использованием сведений, составляющих государственную тайну;
- Поставка специализированных компонентов (Xilinx, Altera, Analog Devices, Intersil, Interpoint, Microsemi, Aeroflex, Peregrine, Syfer, Eurofarad, Texas Instrument, Miteq, Cobham, E2V, MA-COM, Hittite, Mini-Circuits, General Dynamics и др.);

Помимо этого, одним из направлений компании «ЭлектроПласт» является направление «Источники питания». Мы предлагаем Вам помощь Конструкторского отдела:

- Подбор оптимального решения, техническое обоснование при выборе компонента;
- Подбор аналогов;
- Консультации по применению компонента;
- Поставка образцов и прототипов;
- Техническая поддержка проекта;
- Защита от снятия компонента с производства.



#### Как с нами связаться

**Телефон:** 8 (812) 309 58 32 (многоканальный)

**Факс:** 8 (812) 320-02-42

**Электронная почта:** [org@eplast1.ru](mailto:org@eplast1.ru)

**Адрес:** 198099, г. Санкт-Петербург, ул. Калинина, дом 2, корпус 4, литера А.