

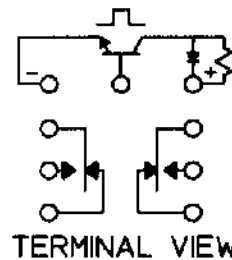
REV. 0
DCO 140817

COIL: @ 25°C
 RESISTANCE 850 OHMS ± 10%
 NOMINAL VOLTAGE 12.0 VDC
 MUST OPERATE 7.4 VDC
 TURN-ON BASE CURRENT 0.12 mADC
 MUST RELEASE 4.0 VDC MAX, 0.63 VDC MIN.

ENVIRONMENT:
 VIBRATION 10 CPS TO 3000 CPS @ 30 g's
 SHOCK 75 g's 6 MS. DURATION
 TEMPERATURE -65 °C TO +125 °C

NOTES: TURN-ON TIME 4.0 MS MAX
TURN-OFF TIME 7.5 MS MAX
CONTACT BOUNCE 1.5 MS MAX

CUSTOMER DATA SHEET



CONTACT RATING: LOW LEVEL TO
1A 28 VDC RESISTIVE 100,000
OPERATIONS

DR. R.B. 12/17/98 *CK* 12/17/98

**COMMUNICATIONS
INSTRUMENTS, INC.**

CUST. QPL
 CUST. NO. M28776/3-044L

TYPE JMST RELAY

JMSCT-12XLS



Компания «ЭлектроПласт» предлагает заключение долгосрочных отношений при поставках импортных электронных компонентов на взаимовыгодных условиях!

Наши преимущества:

- Оперативные поставки широкого спектра электронных компонентов отечественного и импортного производства напрямую от производителей и с крупнейших мировых складов;
- Поставка более 17-ти миллионов наименований электронных компонентов;
- Поставка сложных, дефицитных, либо снятых с производства позиций;
- Оперативные сроки поставки под заказ (от 5 рабочих дней);
- Экспресс доставка в любую точку России;
- Техническая поддержка проекта, помощь в подборе аналогов, поставка прототипов;
- Система менеджмента качества сертифицирована по Международному стандарту ISO 9001;
- Лицензия ФСБ на осуществление работ с использованием сведений, составляющих государственную тайну;
- Поставка специализированных компонентов (Xilinx, Altera, Analog Devices, Intersil, Interpoint, Microsemi, Aeroflex, Peregrine, Syfer, Eurofarad, Texas Instrument, Miteq, Cobham, E2V, MA-COM, Hittite, Mini-Circuits, General Dynamics и др.);

Помимо этого, одним из направлений компании «ЭлектроПласт» является направление «Источники питания». Мы предлагаем Вам помощь Конструкторского отдела:

- Подбор оптимального решения, техническое обоснование при выборе компонента;
- Подбор аналогов;
- Консультации по применению компонента;
- Поставка образцов и прототипов;
- Техническая поддержка проекта;
- Защита от снятия компонента с производства.



Как с нами связаться

Телефон: 8 (812) 309 58 32 (многоканальный)

Факс: 8 (812) 320-02-42

Электронная почта: org@eplast1.ru

Адрес: 198099, г. Санкт-Петербург, ул. Калинина, дом 2, корпус 4, литера А.