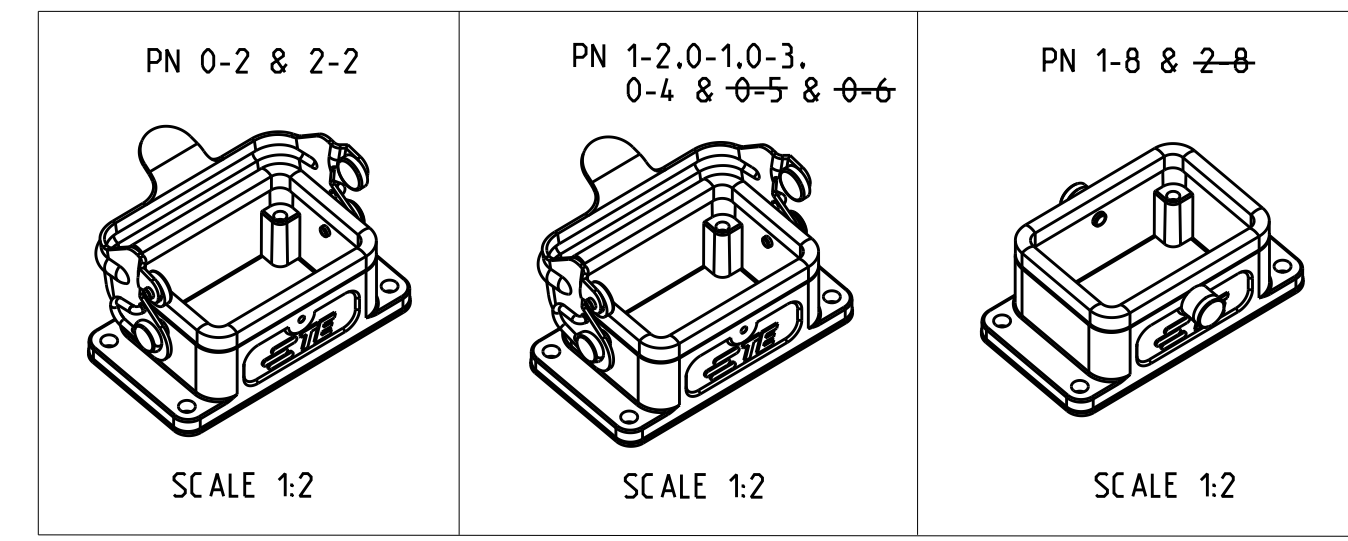
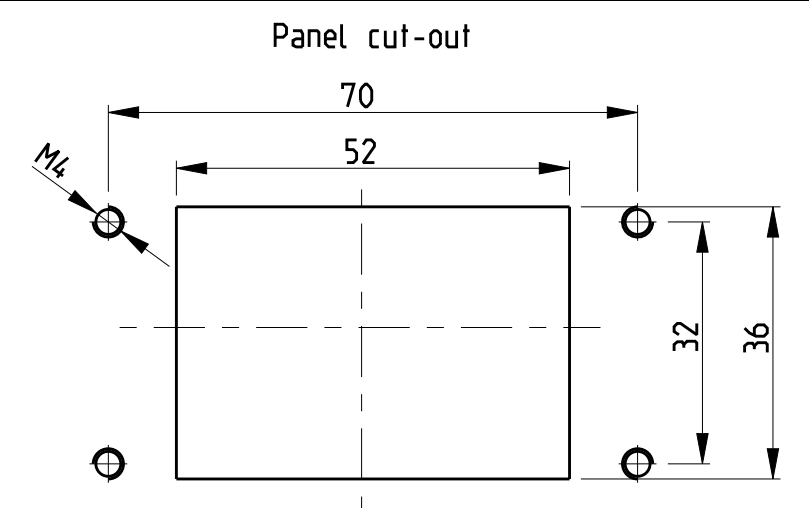
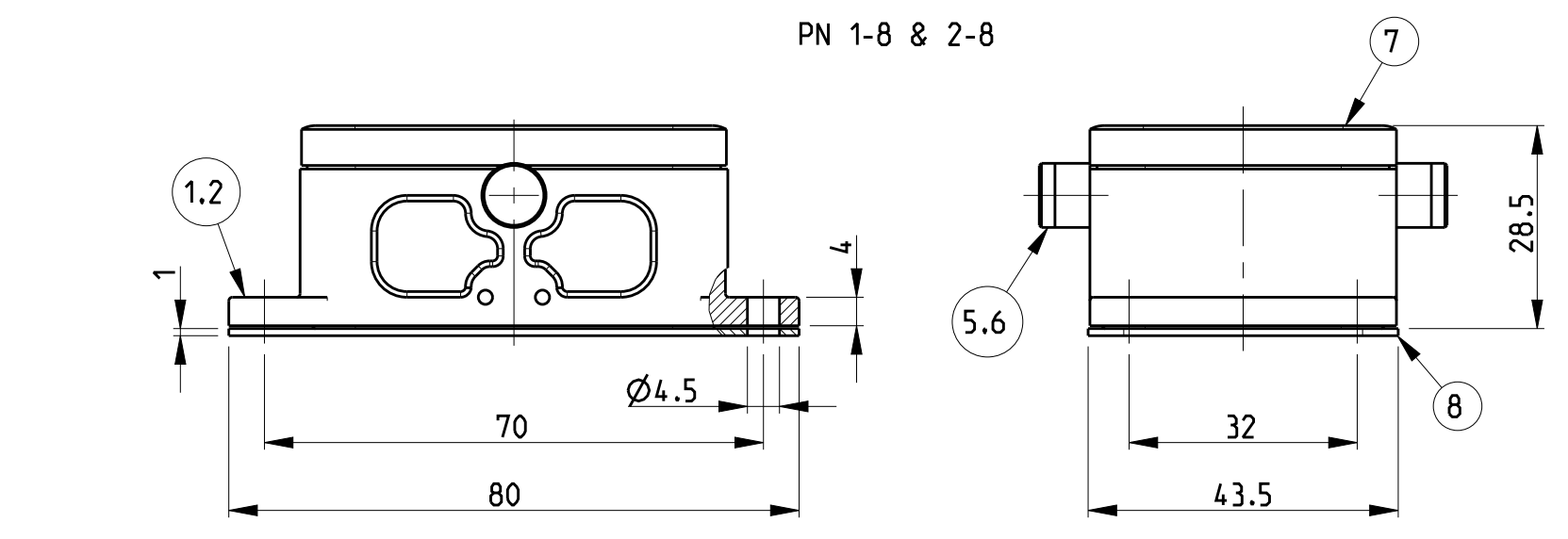
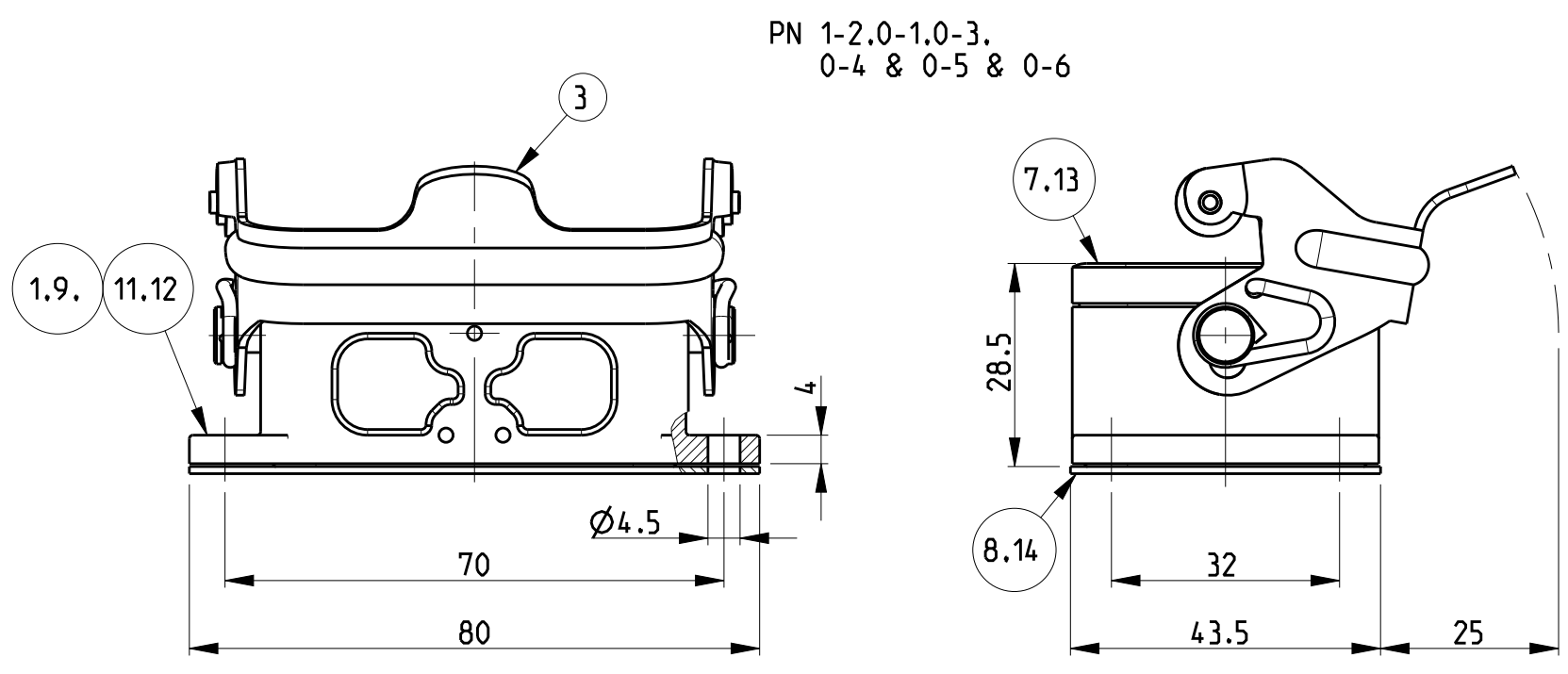
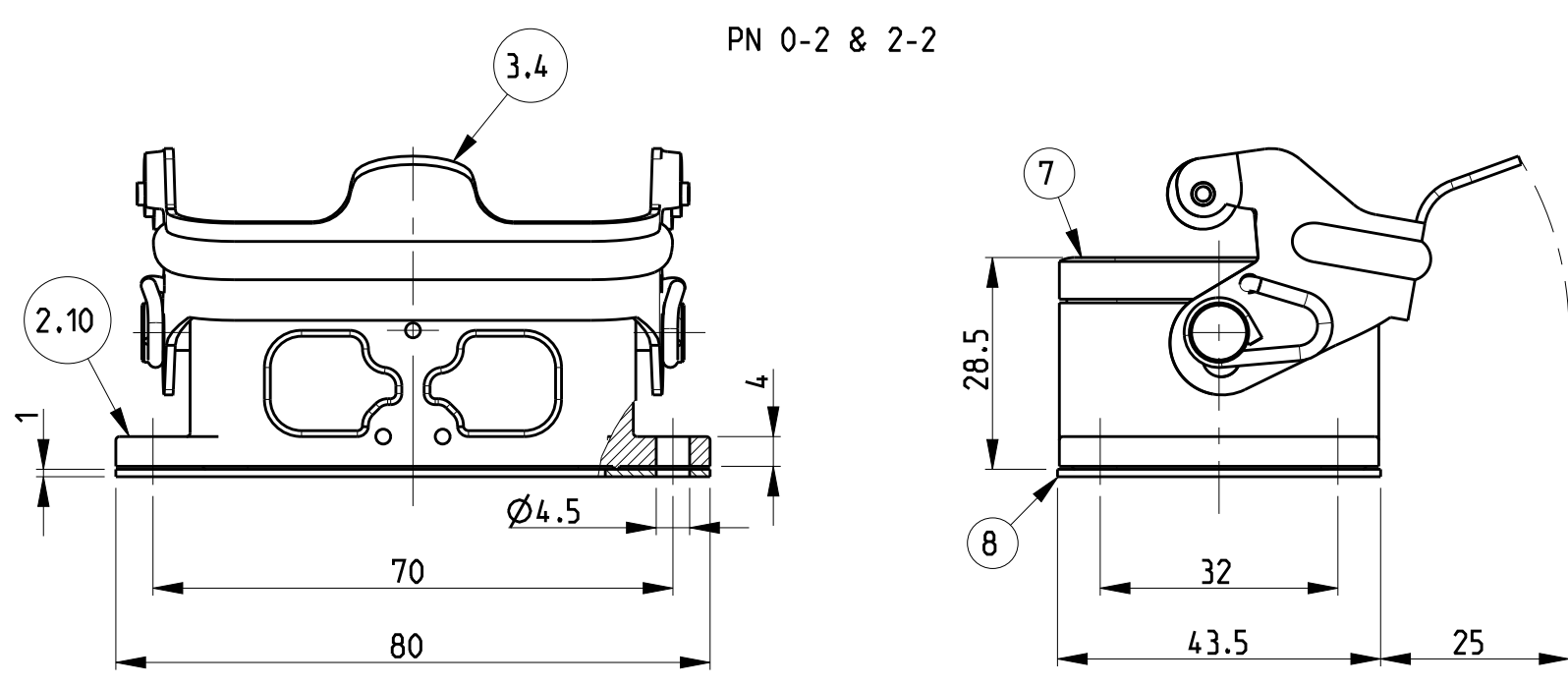


THIS DRAWING IS UNPUBLISHED. RELEASED FOR PUBLICATION .1997
 © COPYRIGHT 1997 BY - ALL RIGHTS RESERVED.

| REVISIONS | | | | |
|-----------|-----|---------------|-----------|--------|
| P | LTR | DESCRIPTION | DATE | APVD |
| B | | ECR-15-015803 | 19APR2016 | GCM JB |
| B1 | | ECR-16-015318 | 16AUG2017 | GR MKO |
| B2 | | ECR-16-016768 | 15NOV2017 | GR MKO |
| B3 | | ECR-17-013084 | 28MAR2018 | SG MKO |

- NOTES.
- 1 Material:Housing:Aluminium Diecasting Alloy
Seals: Neoprene
 - 2 Surface-Varnish Grey
-Aluminium Oxide +
Varnish Black
 - 3 Varnish on the inside not necessary
 - 4 Packaging
Quantity 5 Pieces in a box



| QTY | DESCRIPTION | MATERIAL | SURFACE | COLOR | ITEM NO | NOTES |
|-----|---|-----------------|-----------------|-----------------|---------|--------------|
| 1 | Flange seal | Viton | | | 14 | |
| 1 | Profile seal | Viton | | | 13 | |
| 1 | Surface mounted housing bottom entry HB | Aluminium | | White RAL 9010 | 12 | Without Logo |
| 1 | Surface mounted housing bottom entry HB | Aluminium | | Grey | 11 | Without Logo |
| 1 | Surface mounted housing bottom entry HB | Aluminium | | Without varnish | 10 | |
| 1 | Surface mounted housing bottom entry HB | Aluminium | | Borning ried | 9 | |
| 1 | Flange seal | Neoprene | | Black | 8 | |
| 1 | Profile seal | Neoprene | | Black | 7 | |
| 2 | ZB-Clip bolt | Stainless steel | | | 6 | |
| 2 | ZB-Clip bolt | Steel | Zinc plated | Blue | 5 | |
| 1 | LB-Side clip | Stainless steel | | | 4 | |
| 1 | LB-Side clip | Steel | Zinc plated | Blue | 3 | |
| 1 | Surface mounted housing bottom entry HB-K | Aluminium | Aluminium oxide | Black | 2 | |
| 1 | Surface mounted housing bottom entry HB | Aluminium | | Grey | 1 | |

ORDERING TEXT
 HB.6.AG-LB
 HB-K.6.AG-LB
 HB-Z.6.AG-ZVGR
 HB-K/Z.6.AG-ZVGR
 HB.6.AG-LB
 HB.6.AG-LB
 HB.6.AG-LB
 HB.6.AG-LB-LB
 HB.6.AG-LB-KM
 HB.6.AG-LB
 HB.6.AG-LB

THIS DRAWING IS A CONTROLLED DOCUMENT.

DWN: Schweiger 23.07.1997
 CHK: Kramer 26.06.1998
 APVD: Kramer

PRODUCT SPEC: 108-74001/74003
 APPLICATION SPEC: 114-74004/74005

WEIGHT: -

CUSTOMER DRAWING

NAME: Surface mounted housing bottom entry HB6

SIZE: A2 CAGE CODE: 00779 DRAWING NO: C-1102244 RESTRICTED TO: 1

SCALE: 1:1 SHEET: 1 OF 1 REV: B3



Компания «ЭлектроПласт» предлагает заключение долгосрочных отношений при поставках импортных электронных компонентов на взаимовыгодных условиях!

Наши преимущества:

- Оперативные поставки широкого спектра электронных компонентов отечественного и импортного производства напрямую от производителей и с крупнейших мировых складов;
- Поставка более 17-ти миллионов наименований электронных компонентов;
- Поставка сложных, дефицитных, либо снятых с производства позиций;
- Оперативные сроки поставки под заказ (от 5 рабочих дней);
- Экспресс доставка в любую точку России;
- Техническая поддержка проекта, помощь в подборе аналогов, поставка прототипов;
- Система менеджмента качества сертифицирована по Международному стандарту ISO 9001;
- Лицензия ФСБ на осуществление работ с использованием сведений, составляющих государственную тайну;
- Поставка специализированных компонентов (Xilinx, Altera, Analog Devices, Intersil, Interpoint, Microsemi, Aeroflex, Peregrine, Syfer, Eurofarad, Texas Instrument, Miteq, Cobham, E2V, MA-COM, Hittite, Mini-Circuits, General Dynamics и др.);

Помимо этого, одним из направлений компании «ЭлектроПласт» является направление «Источники питания». Мы предлагаем Вам помощь Конструкторского отдела:

- Подбор оптимального решения, техническое обоснование при выборе компонента;
- Подбор аналогов;
- Консультации по применению компонента;
- Поставка образцов и прототипов;
- Техническая поддержка проекта;
- Защита от снятия компонента с производства.



Как с нами связаться

Телефон: 8 (812) 309 58 32 (многоканальный)

Факс: 8 (812) 320-02-42

Электронная почта: org@eplast1.ru

Адрес: 198099, г. Санкт-Петербург, ул. Калинина, дом 2, корпус 4, литера А.