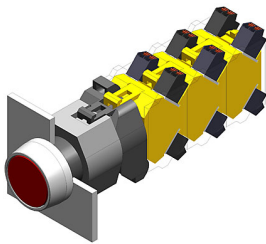


### 704.032.6 - Leuchtdrucktasten-Vorsatz



*Musterabbildung kann von Ihrem ausgewählten Artikel abweichen.*

#### Montage

Einbauöffnung Ø 22.5 mm  
Bauform erhaben

#### Front

Frontform rund  
Frontabmessung Ø 29 mm  
Frontring Material Aluminium  
Frontring Farbe natur eloxiert

#### Allgemeine Attribute

Gewicht 0.056 kg

#### Bedien-/Anzeigeteil

Druckhaube Optik transparent  
Druckhaube Material Kunststoff  
Druckhaube Farbe blau  
Druckhaube Form gerade (flach)

#### IP-Schutzart

Frontschutzart IP 65

#### Anschlussart

Anschluss Schraub

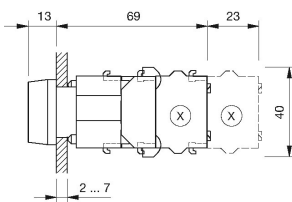
#### Vorsatz

Schaltfunktion Impuls  
Gehäuse Material Kunststoff  
Gehäuse Farbe grau

#### Funktion

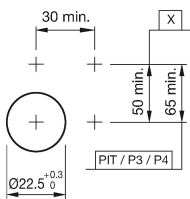
Leuchtdrucktaste

### Abmessungen



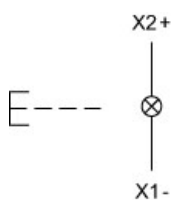
X = Schraubanschluss

### Einbauöffnungen



PIT = Federkraftklemme

### Schaltschema



### Hinweise

Der Frontring mit Schutzhaube ist mit 40 Ncm auf den Vorsatz zu montieren

Max. 3 Schaltelemente aufsnappbar

Bei eloxierten Aluminiumteilen kann es aus produktionstechnischen Gründen zu Farbunterschieden kommen

### Legende

Schaltfunktion: B = Impuls



Компания «ЭлектроПласт» предлагает заключение долгосрочных отношений при поставках импортных электронных компонентов на взаимовыгодных условиях!

Наши преимущества:

- Оперативные поставки широкого спектра электронных компонентов отечественного и импортного производства напрямую от производителей и с крупнейших мировых складов;
- Поставка более 17-ти миллионов наименований электронных компонентов;
- Поставка сложных, дефицитных, либо снятых с производства позиций;
- Оперативные сроки поставки под заказ (от 5 рабочих дней);
- Экспресс доставка в любую точку России;
- Техническая поддержка проекта, помощь в подборе аналогов, поставка прототипов;
- Система менеджмента качества сертифицирована по Международному стандарту ISO 9001;
- Лицензия ФСБ на осуществление работ с использованием сведений, составляющих государственную тайну;
- Поставка специализированных компонентов (Xilinx, Altera, Analog Devices, Intersil, Interpoint, Microsemi, Aeroflex, Peregrine, Syfer, Eurofarad, Texas Instrument, Miteq, Cobham, E2V, MA-COM, Hittite, Mini-Circuits, General Dynamics и др.);

Помимо этого, одним из направлений компании «ЭлектроПласт» является направление «Источники питания». Мы предлагаем Вам помощь Конструкторского отдела:

- Подбор оптимального решения, техническое обоснование при выборе компонента;
- Подбор аналогов;
- Консультации по применению компонента;
- Поставка образцов и прототипов;
- Техническая поддержка проекта;
- Защита от снятия компонента с производства.



#### Как с нами связаться

**Телефон:** 8 (812) 309 58 32 (многоканальный)

**Факс:** 8 (812) 320-02-42

**Электронная почта:** [org@eplast1.ru](mailto:org@eplast1.ru)

**Адрес:** 198099, г. Санкт-Петербург, ул. Калинина, дом 2, корпус 4, литера А.