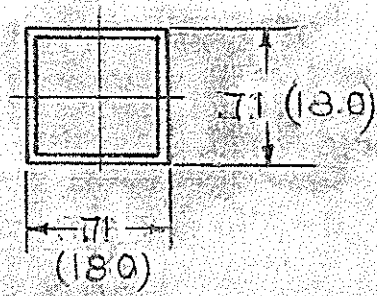
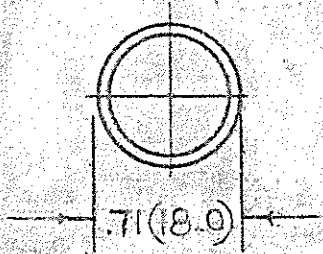
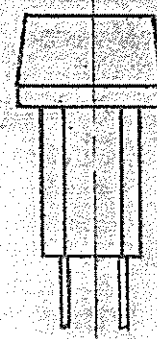
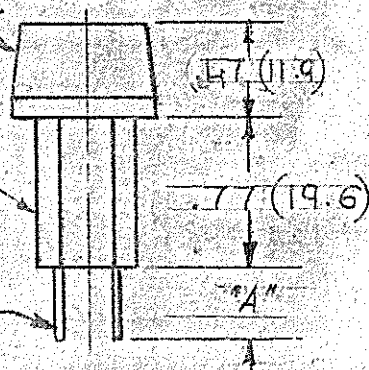


DET NO	SOCKET NO	TERMINAL SIZE	DIM "A"
1	3040	.205 (5.21) WIDE	.28 (7.1)
2	3043	.187 (4.75) WIDE	.28 (7.1)

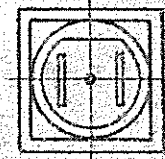
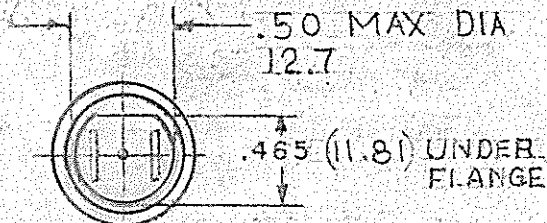


LENS, POLYCARBONATE
(SEE TABLE)

SOCKET,
BLACK NYLON



TERMINALS, NICKEL
PLATED BRASS.
(SEE TABLE
FOR WIDTH)



3040 SERIES - ROUND LENS

3040 SERIES - SQUARE LENS

ROUND LENS#	LENS COLOR	SQUARE LENS#
3111	RED	3121
3112	CLEAR	3122
3113	AMBER	3123
3114	WHITE	3124
3115	GREEN	3125
3116	BLUE	3126
3117	YELLOW	3127

NOTES:

- FOR USE WITH "INDICATOR" SLIDE BASE LAMPS (TYPE ESB)
- PUSH ON SPEED NUT PART # SN0461 SUPPLIED

DIMENSION	UNLESS OTHERWISE SPECIFIED TOLERANCES ARE:
INCHES	FRACTIONAL ± .015, 2 PLACE DECIMAL ± .010, 3 PLACE DECIMAL ± .005
(MILLIMETERS)	(1 PLACE DECIMAL ± .3MM, 2 PLACE DECIMAL ± .13MM) ANGULAR ± 1/2°

DIST.
C

BRUNING 40-105 33679

REVISIONS

A
ECN 1393
REDRAWN &
CORRECTED NOTES
4-27-79

MODEL 3040 SERIES
PILOT LIGHTS



INDUSTRIAL DEVICES, INC.
EDGEWATER, NEW JERSEY

DRAWN BY M.G.

CHECKED BY

DATE 4-27-79

SCALE 1:1

A-4702



Компания «ЭлектроПласт» предлагает заключение долгосрочных отношений при поставках импортных электронных компонентов на взаимовыгодных условиях!

Наши преимущества:

- Оперативные поставки широкого спектра электронных компонентов отечественного и импортного производства напрямую от производителей и с крупнейших мировых складов;
- Поставка более 17-ти миллионов наименований электронных компонентов;
- Поставка сложных, дефицитных, либо снятых с производства позиций;
- Оперативные сроки поставки под заказ (от 5 рабочих дней);
- Экспресс доставка в любую точку России;
- Техническая поддержка проекта, помощь в подборе аналогов, поставка прототипов;
- Система менеджмента качества сертифицирована по Международному стандарту ISO 9001;
- Лицензия ФСБ на осуществление работ с использованием сведений, составляющих государственную тайну;
- Поставка специализированных компонентов (Xilinx, Altera, Analog Devices, Intersil, Interpoint, Microsemi, Aeroflex, Peregrine, Syfer, Eurofarad, Texas Instrument, Miteq, Cobham, E2V, MA-COM, Hittite, Mini-Circuits, General Dynamics и др.);

Помимо этого, одним из направлений компании «ЭлектроПласт» является направление «Источники питания». Мы предлагаем Вам помощь Конструкторского отдела:

- Подбор оптимального решения, техническое обоснование при выборе компонента;
- Подбор аналогов;
- Консультации по применению компонента;
- Поставка образцов и прототипов;
- Техническая поддержка проекта;
- Защита от снятия компонента с производства.



Как с нами связаться

Телефон: 8 (812) 309 58 32 (многоканальный)

Факс: 8 (812) 320-02-42

Электронная почта: org@eplast1.ru

Адрес: 198099, г. Санкт-Петербург, ул. Калинина, дом 2, корпус 4, литера А.