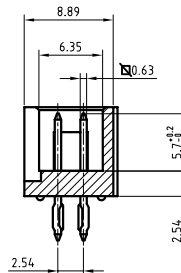
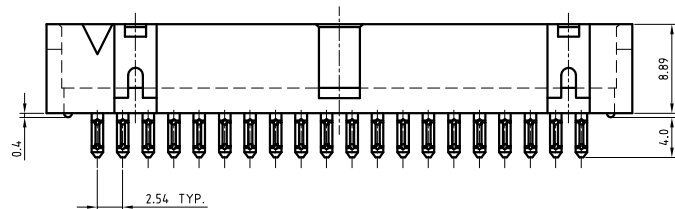
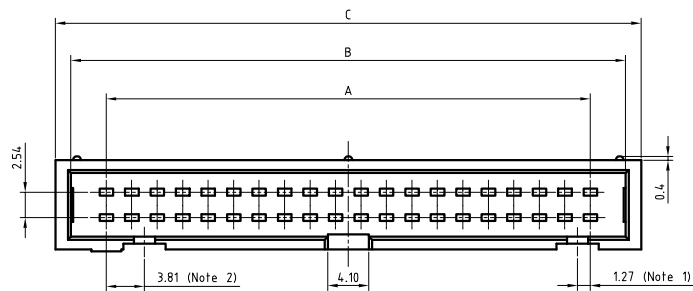


Copyright FCJ
FCconnect.com



TECHNICAL SPECIFICATION

HOUSING MATERIAL	:	GLASS REINFORCED THERMOPLASTIC UL94V0; GREY
CONTACT MATERIAL	:	COPPER ALLOY
CONTACT PLATING	:	
ACTIVE ZONE	:	FOR CODE "GS" TIN LEAD VERSION - SnPb OVER Ni FOR CODE "GS" LEAD FREE VERSION - Sn (PURE MATT) OVER Ni FOR ALL OTHER CODES - Au OVER Ni
TERMINATION ZONE	:	SnPb OVER Ni FOR TIN LEAD VERSION Sn (PURE MATT) OVER Ni FOR LEAD FREE VERSION
CURRENT RATING	:	1.5A AT 20°C
INSULATION RESISTANCE	:	≥ 1000MΩ AT 500V
CONTACT RESISTANCE	:	< 15mΩ
CONTACT RETENTION	:	15N Min.
DIELECTRIC WITHSTANDING VOLTAGE	:	1000Vrms
OPERATING TEMPERATURE	:	-55°C TO +125°C
REFERENCE SPECIFICATION	:	IEC 603-13 / DIN 41651

NOTES

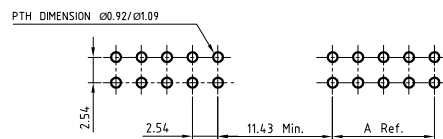
- RIGHT POLARISATION IS NOT PROVIDED FOR 10 POSITION.
- LEFT POLARISATION IS NOT PROVIDED FOR 10 & 14 POSITIONS.
- POLARISING KEYS : 8613-4102 OR 8613-4104

SERIES	BPH 7 B 20 H 00 N9 LF
TYPE OF INSULATOR	
INSULATOR WITH CENTRE POLARISATION (10 POSITION ONLY)	7
INSULATOR WITH CENTRE POLARISATION & KEY (14 TO 60 POSITIONS ONLY)	9
CONTACT SPACING	B
No. OF CONTACTS	10, 14, 16, 20, 26, 34, 40, 50, 60
TERMINATION STYLE	H
STRAIGHT PRESSFIT	
STANDARD	00
CONTACT ACTIVE ZONE PLATING	
0.4µ SELECTIVE Au PLATING	BLANK
0.75µ SELECTIVE Au PLATING	N9
SnPb (FOR TIN LEAD VERSION) / Sn PURE MATT (FOR LEAD FREE VERSION)	GS
SPECIAL CODE	
TIN LEAD VERSION	BLANK
LEAD FREE VERSION	LF

RECOMMENDED PCB HOLE CONFIGURATION

(SHOWN FROM THE COMPONENT SIDE)

PCB THICKNESS 1.6 / 2.4 / 3.2 mm



No. OF POSITION	A	B	C
10	10.16	18.04	20.32
14	15.24	23.12	25.40
16	17.78	25.66	27.94
20	22.86	30.74	33.02
26	30.48	38.36	40.64
34	40.64	48.52	50.80
40	48.26	56.14	58.42
44	53.34	61.22	63.50
50	60.96	68.84	71.12
60	73.66	81.54	83.82

NOTES:

- THE "LF" PRODUCTS MEET EUROPEAN UNION DIRECTIVES AND OTHER COUNTRY REGULATIONS AS DESCRIBED IN GS-22-008.
- LEAD FREE OR RoHS DIRECTIVE LABELING TO BE PROVIDED AS PER GS-14-920 FOR LEAD FREE VERSION.

mat'l. code		surface		tolerance		projection		product family	
SEE TECH. SPEC.		ISO 1302		ISO 406 ISO 1101		mm		BPH	
ltr	ecn no	dr	date	tolerances unless otherwise specified		mm		title	
D	105-0224	MINI	2005-11-09	.02.1		mm		BPH PRESSFIT BOX HEADER	
E	106-0066	MINI	2006-06-01	angles	linear	scale 2:1		dwg no	
F	107-0149	KR	2007-11-05	0°±1°				sheet 1 of 1 size	
		dr	YMP	1999-03-16		FCJ		C-8613-0029 A3	
		engr	KESAVAN.R	2007-11-05				type	
		chr	KESAVAN.R	2007-11-05				Product Customer Drawing	
		appd	RAKHEE GEORGE	2007-11-05					
sheet index	revision sheet	F	1						



Компания «ЭлектроПласт» предлагает заключение долгосрочных отношений при поставках импортных электронных компонентов на взаимовыгодных условиях!

Наши преимущества:

- Оперативные поставки широкого спектра электронных компонентов отечественного и импортного производства напрямую от производителей и с крупнейших мировых складов;
- Поставка более 17-ти миллионов наименований электронных компонентов;
- Поставка сложных, дефицитных, либо снятых с производства позиций;
- Оперативные сроки поставки под заказ (от 5 рабочих дней);
- Экспресс доставка в любую точку России;
- Техническая поддержка проекта, помощь в подборе аналогов, поставка прототипов;
- Система менеджмента качества сертифицирована по Международному стандарту ISO 9001;
- Лицензия ФСБ на осуществление работ с использованием сведений, составляющих государственную тайну;
- Поставка специализированных компонентов (Xilinx, Altera, Analog Devices, Intersil, Interpoint, Microsemi, Aeroflex, Peregrine, Syfer, Eurofarad, Texas Instrument, Miteq, Cobham, E2V, MA-COM, Hittite, Mini-Circuits, General Dynamics и др.);

Помимо этого, одним из направлений компании «ЭлектроПласт» является направление «Источники питания». Мы предлагаем Вам помощь Конструкторского отдела:

- Подбор оптимального решения, техническое обоснование при выборе компонента;
- Подбор аналогов;
- Консультации по применению компонента;
- Поставка образцов и прототипов;
- Техническая поддержка проекта;
- Защита от снятия компонента с производства.



Как с нами связаться

Телефон: 8 (812) 309 58 32 (многоканальный)

Факс: 8 (812) 320-02-42

Электронная почта: org@eplast1.ru

Адрес: 198099, г. Санкт-Петербург, ул. Калинина, дом 2, корпус 4, литера А.