

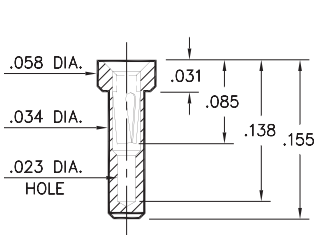
# PIN RECEPTACLES

**FOR .015" - .020" DIAMETER PINS (#11 CONTACT)  
AND .015" - .022" DIAMETER PINS (#21 CONTACT)  
(SEE SPECIFIC CONTACT RANGE ON PAGE 251)**

## 0548

**0548-0-15-XX-21-XX-10-0**

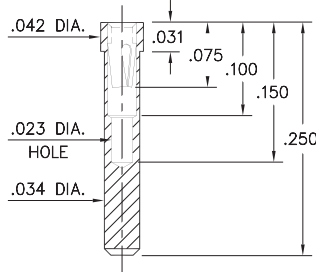
Solder mount in .036 min. mounting hole



## 8975

**8975-0-15-XX-21-XX-10-0**

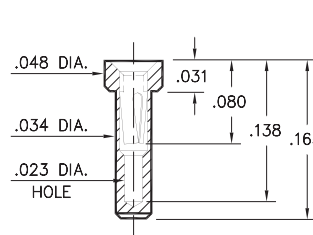
Solder mount in .036 min. mounting hole



## 3016

**3016-0-15-XX-21-XX-10-0**

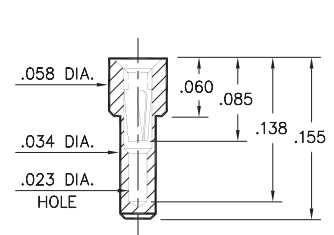
Solder mount in .036 min. mounting hole



## 9548

**9548-0-15-XX-21-XX-10-0**

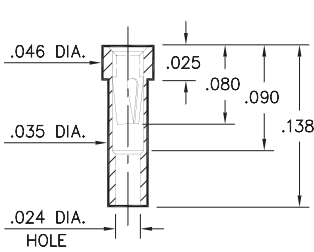
Solder mount in .036 min. mounting hole



## 8637

**8637-0-15-XX-21-XX-10-0**

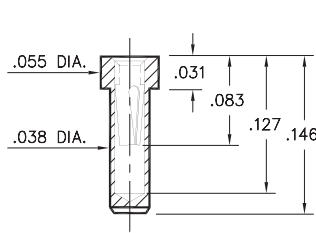
Solder mount in .037 min. mounting hole



## 1407

**1407-0-15-XX-11-XX-10-0**

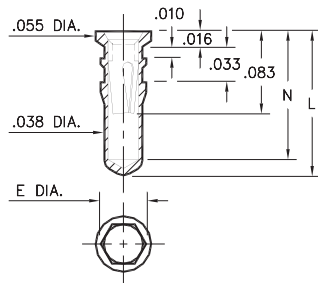
Solder mount in .040 min. mounting hole



## 0553/4553/8553

**X553-X-15-XX-X1-XX-10-0**

Hex press-fit in .041 plated through-hole for Part Numbers **0553-X** and **8553-0** ONLY  
Hex press-fit in .042 plated through-hole for Part Number **4553-0** ONLY

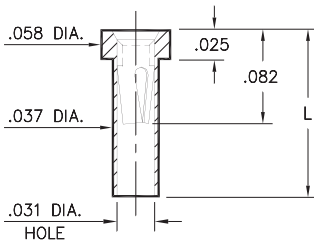


Basic Part Number	Hex Dia. E	Length L	Depth N
<b>0553-1</b>	.044	.140	.124
<b>0553-2</b>	.044	.170	.154
<b>0553-3</b>	.044	.282	.266
<b>4553-0</b>	.045	.170	.154
<b>8553-0</b>	.044	.245	.229

## 0566

**0566-X-15-XX-21-XX-10-0**

Solder mount in .039 min. mounting hole

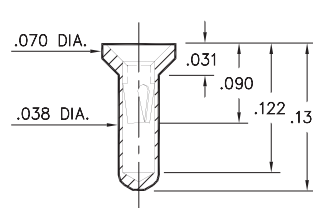


Basic Part Number	Length L
<b>0566-1</b>	.083
<b>0566-2</b>	.138

## 0442

**0442-0-15-XX-11-XX-10-0**

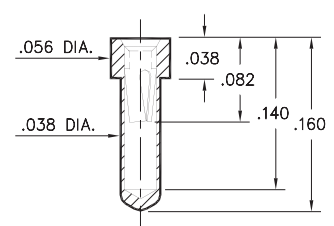
Solder mount in .040 min. mounting hole



## 0554

**0554-0-15-XX-21-XX-10-0**

Solder mount in .040 min. mounting hole



### SPECIFICATIONS:

**Shell Material:** Brass Alloy 360, 1/2 Hard

**Contact Material:** Beryllium Copper Alloy 172, HT

**Dimensions:** Inches

**Tolerances On:** Lengths: ±.005

Diameters: ±.002

Angles: ± 2°



**ORDER CODE: XXXX - X - 15 - XX - XX - XX - 10 - 0**

**BASIC PART #**

**SPECIFY SHELL FINISH:**

- 01 200 μ" TIN/LEAD OVER NICKEL
- ◆ 80 200 μ" TIN OVER NICKEL (RoHS)
- ◆ 15 10 μ" GOLD OVER NICKEL (RoHS)

**SPECIFY CONTACT FINISH:**

- 02 100 μ" TIN/LEAD OVER NICKEL
- ◆ 84 100 μ" TIN OVER NICKEL (RoHS)
- ◆ 27 30 μ" GOLD OVER NICKEL (RoHS)

**SELECT CONTACT:**

**#11 or #21 CONTACT (DATA ON PAGE 251)**

(For alternate contact choices, see group A on page 248)





Компания «ЭлектроПласт» предлагает заключение долгосрочных отношений при поставках импортных электронных компонентов на взаимовыгодных условиях!

Наши преимущества:

- Оперативные поставки широкого спектра электронных компонентов отечественного и импортного производства напрямую от производителей и с крупнейших мировых складов;
- Поставка более 17-ти миллионов наименований электронных компонентов;
- Поставка сложных, дефицитных, либо снятых с производства позиций;
- Оперативные сроки поставки под заказ (от 5 рабочих дней);
- Экспресс доставка в любую точку России;
- Техническая поддержка проекта, помощь в подборе аналогов, поставка прототипов;
- Система менеджмента качества сертифицирована по Международному стандарту ISO 9001;
- Лицензия ФСБ на осуществление работ с использованием сведений, составляющих государственную тайну;
- Поставка специализированных компонентов (Xilinx, Altera, Analog Devices, Intersil, Interpoint, Microsemi, Aeroflex, Peregrine, Syfer, Eurofarad, Texas Instrument, Miteq, Cobham, E2V, MA-COM, Hittite, Mini-Circuits, General Dynamics и др.);

Помимо этого, одним из направлений компании «ЭлектроПласт» является направление «Источники питания». Мы предлагаем Вам помощь Конструкторского отдела:

- Подбор оптимального решения, техническое обоснование при выборе компонента;
- Подбор аналогов;
- Консультации по применению компонента;
- Поставка образцов и прототипов;
- Техническая поддержка проекта;
- Защита от снятия компонента с производства.



#### Как с нами связаться

**Телефон:** 8 (812) 309 58 32 (многоканальный)

**Факс:** 8 (812) 320-02-42

**Электронная почта:** [org@eplast1.ru](mailto:org@eplast1.ru)

**Адрес:** 198099, г. Санкт-Петербург, ул. Калинина, дом 2, корпус 4, литера А.