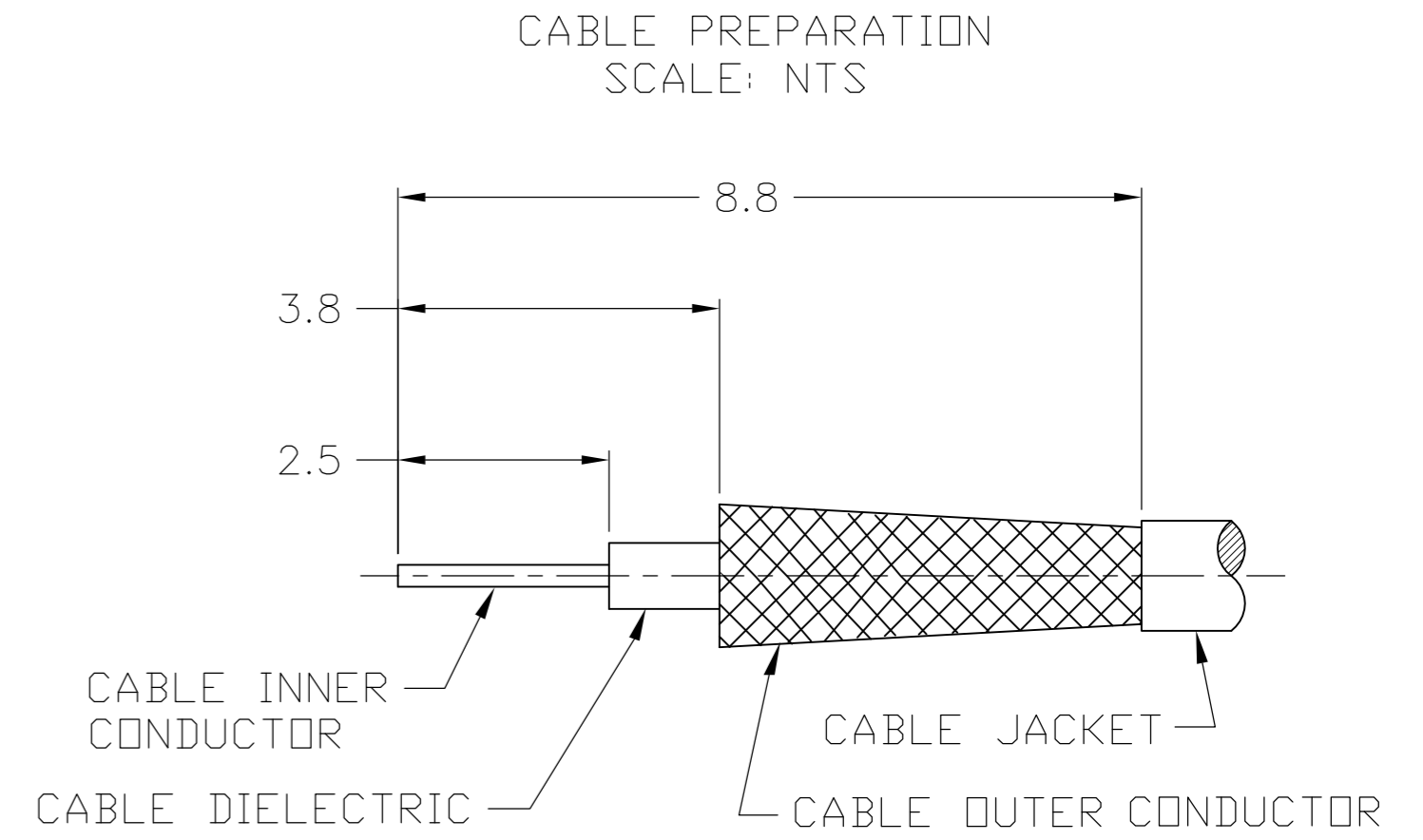
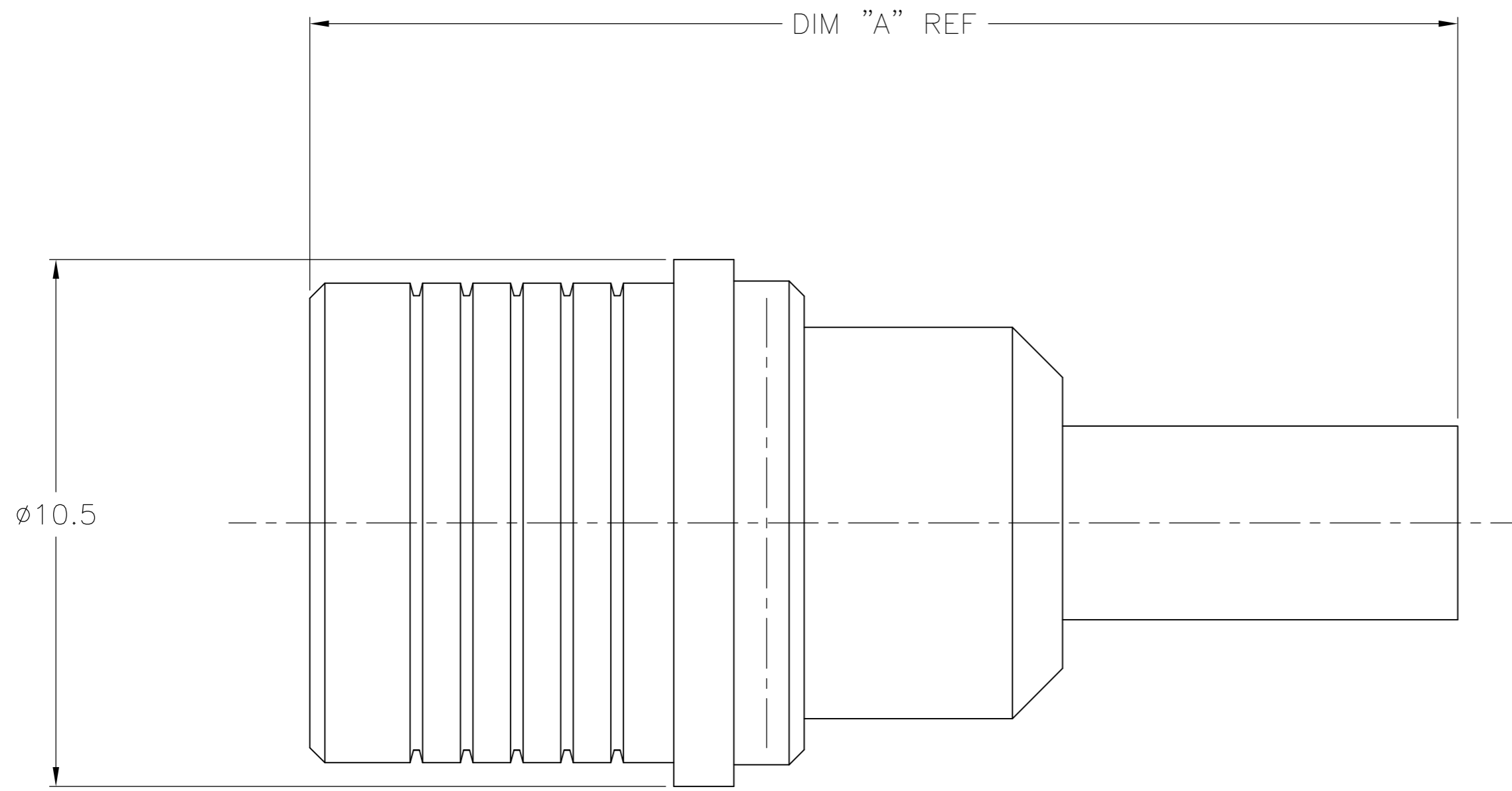


THIS DRAWING IS UNPUBLISHED. RELEASED FOR PUBLICATION
 © COPYRIGHT BY TYCO ELECTRONICS CORPORATION. ALL RIGHTS RESERVED.

LOC		DIST		REVISIONS			
P	LTR	DESCRIPTION	DATE	DWN	APVD		
	C	REVISED PER ECO-08-000700	5FEB2008	DW	BW		
	C1	REVISED PER ECO-09-024927	07NOV09	KK	AEG		



- 1. CRIMP FERRULE USING CRIMP DIE HEX SIZE SPECIFIED IN TABLE.
- 2. SINGLE PACKED
- 3. BULK PACKED IN QUANTITIES OF 100
- 4. ASSEMBLE USING INSTRUCTION SHEET 408-8637
- 5. OBSOLETE PARTS: OBSOLETE CIS STREAMLINING PER D.RENAUD/D.SINISI

5	OBSOLETE	3	25.2	5.41	RG58/U, 141, 303 & SF142	1408456-2	9-446556-2	1408359-2	1408333-8
		2	25.2	5.41	RG58/U, 141, 303 & SF142	1408456-2	9-446556-2	1408359-2	1408333-7
5	OBSOLETE	3	25.2	5.41	RG55/U, 142, 223 & 400	1408456-2	2-1403102-5	1408359-2	1408333-6
5	OBSOLETE	2	25.2	5.41	RG55/U, 142, 223 & 400	1408456-2	2-1403102-5	1408359-2	1408333-5
5	OBSOLETE	3	22.9	3.83	RD316/U	1408354-2	2-413889-7	1408359-1	1408333-4
		2	22.9	3.83	RD316/U	1408354-2	2-413889-7	1408359-1	1408333-3
5	OBSOLETE	3	22.9	3.25	RG316/U, 174 & 188	1408354-2	2-413889-4	1408359-1	1408333-2
		2	22.9	3.25	RG316/U, 174 & 188	1408354-2	2-413889-4	1408359-1	1408333-1
	PACK	DIM A	HEX		CABLE	CONTACT	FERRULE	HSG ASSY	PART NO.

CENTER CONTACT	BRASS	GOLD
HOUSING	BRASS	NICKEL
FERRULE	COPPER OR BRASS	NICKEL
RELEASE RING	BRONZE	WHITE BRONZE
OUTER CONTACT	BERYLLIUM COPPER	NICKEL
DIELECTRIC	PTFE	N/A
COMPONENT	MATERIAL	FINISH

THIS DRAWING IS A CONTROLLED DOCUMENT.

DWN	D Cam	06NOV2001
CHK	RMF	12/18/02
APVD	D Cam	12/18/02
PRODUCT SPEC	108-2087	
APPLICATION SPEC	-	
WEIGHT	-	
CUSTOMER DRAWING	SCALE	10:1

Tyco Electronics Tyco Electronics Corporation
Harrisburg, PA 17105-3608

NAME: QMA STRAIGHT CABLE PLUG CRIMP ATTACHMENT

SIZE	A2	CAGE CODE	00779	DRAWING NO	C=1408333	RESTRICTED TO	-
SHEET	1	OF 1	REV	C1			



Компания «ЭлектроПласт» предлагает заключение долгосрочных отношений при поставках импортных электронных компонентов на взаимовыгодных условиях!

Наши преимущества:

- Оперативные поставки широкого спектра электронных компонентов отечественного и импортного производства напрямую от производителей и с крупнейших мировых складов;
- Поставка более 17-ти миллионов наименований электронных компонентов;
- Поставка сложных, дефицитных, либо снятых с производства позиций;
- Оперативные сроки поставки под заказ (от 5 рабочих дней);
- Экспресс доставка в любую точку России;
- Техническая поддержка проекта, помощь в подборе аналогов, поставка прототипов;
- Система менеджмента качества сертифицирована по Международному стандарту ISO 9001;
- Лицензия ФСБ на осуществление работ с использованием сведений, составляющих государственную тайну;
- Поставка специализированных компонентов (Xilinx, Altera, Analog Devices, Intersil, Interpoint, Microsemi, Aeroflex, Peregrine, Syfer, Eurofarad, Texas Instrument, Miteq, Cobham, E2V, MA-COM, Hittite, Mini-Circuits, General Dynamics и др.);

Помимо этого, одним из направлений компании «ЭлектроПласт» является направление «Источники питания». Мы предлагаем Вам помощь Конструкторского отдела:

- Подбор оптимального решения, техническое обоснование при выборе компонента;
- Подбор аналогов;
- Консультации по применению компонента;
- Поставка образцов и прототипов;
- Техническая поддержка проекта;
- Защита от снятия компонента с производства.



Как с нами связаться

Телефон: 8 (812) 309 58 32 (многоканальный)

Факс: 8 (812) 320-02-42

Электронная почта: org@eplast1.ru

Адрес: 198099, г. Санкт-Петербург, ул. Калинина, дом 2, корпус 4, литера А.