

ULTRA™ Family of Transformers

SMD Single Port 10/100BASE-TX Transformer



US Patent Numbers:
 5,656,985 6,297,721 B1
 6,297,720 B1 6,320,489 B1
 6,344,785 B1 6,662,431 B1

Product Features:

- ULTRA™, E-ULTRA™, and ULTRA-II™
- IEEE802.3u Compliant
- UL/EN60950 Recognized
- 100% Compliance Testing
- 1500Vrms Hi-Pot
- Patented Open Frame Construction

Part Number	Circuit	Package	Temp. Range	Turns Ratio ±3%		Cw/w (pF)	PRI/SEC		Compliance
				(1-3:16-14)	(6-8:11-9)		LL (µH max)	PRI DCR (Ω max)	
TG110-S050N2LF ¹	A	N2	0 to 70°C	1CT:1CT	1CT:1CT	35 max	0.4	0.9	Pb-Free
TG110-S050N2RL	A	N2	0 to 70°C	1CT:1CT	1CT:1CT	35 max	0.4	0.9	RoHS (7a)
TG110-S055N2LF ¹	B	N2	0 to 70°C	1CT:1CT	1CT:1CT	35 max	0.4	0.9	Pb-Free
TG110-S055N2RL	B	N2	0 to 70°C	1CT:1CT	1CT:1CT	35 max	0.4	0.9	RoHS (7a)
TG110-S120N2RL	B	N2	0 to 70°C	2CT:1CT	1CT:1CT	30 max	0.9	0.9	RoHS (7a)
TG110-S125N2RL	B	N2	0 to 70°C	1CT:1CT	2CT:1CT	35 max	0.4	0.9	RoHS (7a)
TG110-S131N2RL	B	N2	0 to 70°C	1.41CT:1CT	1CT:1CT	35 max	0.4	1.5	RoHS (7a)
TG110-S139N2RL	B	N2	0 to 70°C	1.25CT:1CT	1CT:1CT	15 typ	0.9	0.9	RoHS (7a)
TG110-S177N2RL	B	N2	0 to 70°C	1.41CT:1CT	1.41CT:1CT	30 max	0.6	0.9	RoHS (7a)
TG110-E050N5LF ¹	A	N5	-40 to +85°C	1CT:1CT	1CT:1CT	35 max	0.4	1.0	Pb-Free
TG110-E050N5RL	A	N5	-40 to +85°C	1CT:1CT	1CT:1CT	40 max	0.4	1.0	RoHS (7a)
TG110-E055N5LF ¹	B	N5	-40 to +85°C	1CT:1CT	1CT:1CT	35 max	0.4	1.0	Pb-Free
TG110-E055N5RL	B	N5	-40 to +85°C	1CT:1CT	1CT:1CT	40 max	0.4	1.0	RoHS (7a)
TG110-E120N5RL	B	N5	-40 to +85°C	2CT:1CT	1CT:1CT	40 max	0.9	1.3	RoHS (7a)
TG110-E125N5RL	B	N5	-40 to +85°C	1CT:1CT	2CT:1CT	40 max	0.9	1.1	RoHS (7a)
TG110-E139N5RL	B	N5	-40 to +85°C	1.25CT:1CT	1CT:1CT	30 typ	0.4	1.3	RoHS (7a)
TG110-S141N5RL	B	N5	0 to 70°C	1CT:1.41CT	1CT:1CT	35 typ	0.4	0.9	RoHS (7a)
TG110-3506N6RL ²	C	N6	0 to 70°C	1CT:1CT	1CT:1CT	20 typ	0.4	1.3	RoHS (7a)
TG110-S101N6RL ²	D	N6	0 to 70°C	1CT:1CT	1CT:1CT	20 typ	0.4	1.3	RoHS (7a)

¹ Recommended for new designs using 1CT:1CT turns ratios

² Not for use in Auto-MDIX circuits/auto-transformer must be on the TX channel

* Contact your local representative or factory for part specific datasheets

HALO ULTRA 10/100BASE-TX Ethernet Transformers

Circuit A



Circuit B



Circuit C



Circuit D

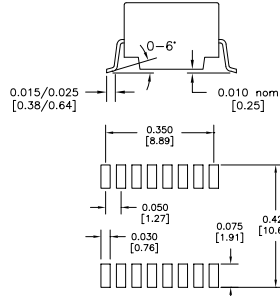


N2 Package



Recommended Solder Pad Dimensions

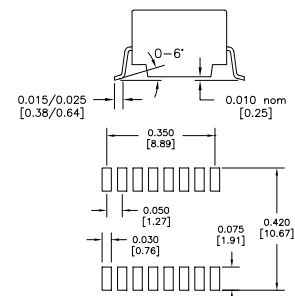
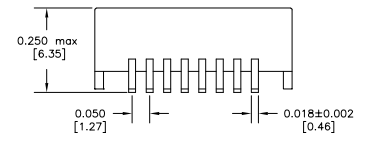
N5 Package



Recommended Solder Pad Dimensions

Dimensions: inch [mm]
Co-Planarity: 0.004 [0.10]

N6 Package



Recommended Solder Pad Dimensions



2880 Lakeside Drive #116
Santa Clara, CA 95054
(650) 903-3800
www.haloelectronics.com

HALO® Electronics is a leading supplier of high quality communication magnetics including signal transformers, filters, CMR chokes, PoE power transformers, DC/DC converters, and integrated Ethernet connectors. HALO's leading edge technology solutions are manufactured in ISO9001 and ISO14001 factories offering high quality products at a competitive price.



Компания «ЭлектроПласт» предлагает заключение долгосрочных отношений при поставках импортных электронных компонентов на взаимовыгодных условиях!

Наши преимущества:

- Оперативные поставки широкого спектра электронных компонентов отечественного и импортного производства напрямую от производителей и с крупнейших мировых складов;
- Поставка более 17-ти миллионов наименований электронных компонентов;
- Поставка сложных, дефицитных, либо снятых с производства позиций;
- Оперативные сроки поставки под заказ (от 5 рабочих дней);
- Экспресс доставка в любую точку России;
- Техническая поддержка проекта, помощь в подборе аналогов, поставка прототипов;
- Система менеджмента качества сертифицирована по Международному стандарту ISO 9001;
- Лицензия ФСБ на осуществление работ с использованием сведений, составляющих государственную тайну;
- Поставка специализированных компонентов (Xilinx, Altera, Analog Devices, Intersil, Interpoint, Microsemi, Aeroflex, Peregrine, Syfer, Eurofarad, Texas Instrument, Miteq, Cobham, E2V, MA-COM, Hittite, Mini-Circuits, General Dynamics и др.);

Помимо этого, одним из направлений компании «ЭлектроПласт» является направление «Источники питания». Мы предлагаем Вам помощь Конструкторского отдела:

- Подбор оптимального решения, техническое обоснование при выборе компонента;
- Подбор аналогов;
- Консультации по применению компонента;
- Поставка образцов и прототипов;
- Техническая поддержка проекта;
- Защита от снятия компонента с производства.



Как с нами связаться

Телефон: 8 (812) 309 58 32 (многоканальный)

Факс: 8 (812) 320-02-42

Электронная почта: org@eplast1.ru

Адрес: 198099, г. Санкт-Петербург, ул. Калинина, дом 2, корпус 4, литера А.