

FEATURES:

- .100" (2.54mm) Contact Spacing x .300" (7.62mm) Row Spacing
- Accepts .125" (3.18mm) Nominal Thickness P.C. Board
- Contact termination options include P.C. Tail, Wire Hole and .025" (0.64mm) Square Wire Wrap
- High Profile Insulator Body .600" (15.24mm)
- Single or Dual Row Configurations
- Variety of Mounting Options
- Accepts In-Contact Polarizing Keys
- Automatic Wire Wrap Positioning Holes
- RoHS Compliant

Specifications:

Insulator Material	UL 94V-0 Polyphenylene Sulphide, Green Color
Contact Material	Copper Alloy
Contact Plating	Gold Plating on mating area and Tin Plating on tails with Nickel underplating all over
Current Rating	3 Amperes
Contact Resistance	10 milliohms maximum
Dielectric Withstand Voltage	1200 VAC rms at sea level between adjacent contacts
Insulation Resistance	5000 Megohms minimum
Operating Temperature	-65°C to +125°C
Insertion Force	16oz (4.45N) maximum per contact pair when tested with .135" (3.43mm) thick gauge
Withdrawal Force	1oz (0.28N) minimum per contact pair when tested with .115" (2.92mm) thick gauge

Example Part Number: **325-122-520-209**

Series _____

Total Number of Contacts _____

Contact Code _____

Contact Rows _____

Mounting Options _____

Series: 325

Total Number of Contacts:

005, 006, 061
010, 012, 122

Contact Rows

Single Row
Dual Row

Contact Rows

1
2

Description

Single Row
Dual Row

Contact Code	Description & Contact Point	Tail Length "G"
500	Wire Hole .050 x .025 (1.27 x 0.64)	.260 (6.60)
520	P.C. Tail .025 Square (0.64 Square)	.175 (4.45)
540	Wire Wrap .025 Square (0.64 Square)	.560 (14.22)

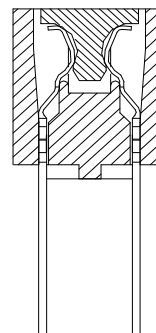
Mounting Options:

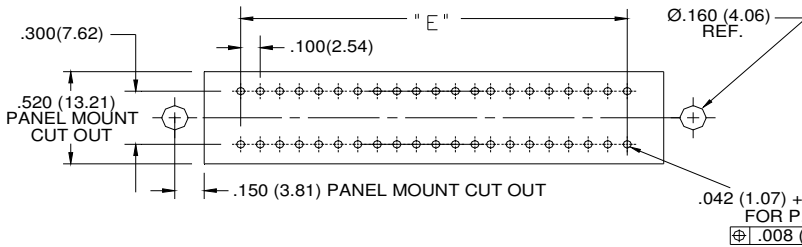
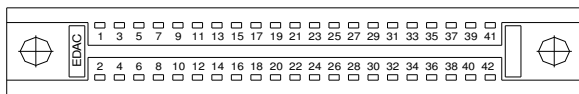
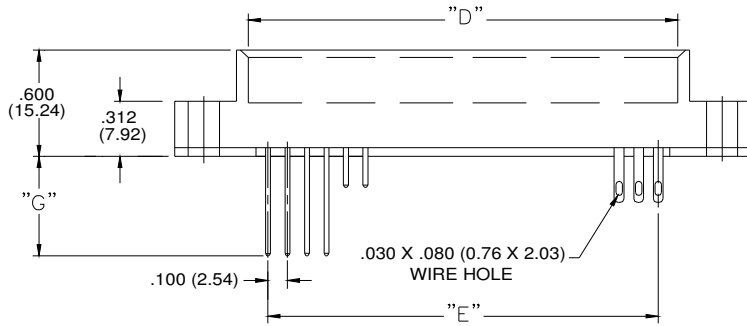
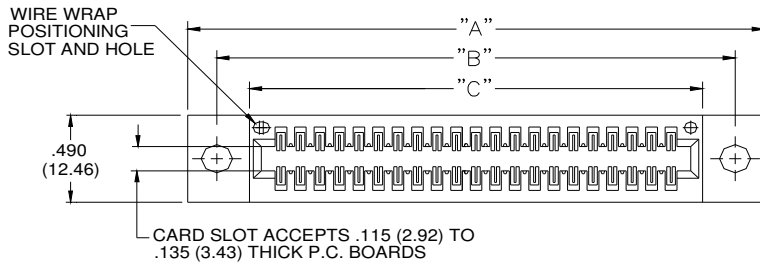
Mounting Option	Description
01	No Mounting Lug
07	M3-0.5 Metric Threaded Inserts
08	#4-40 Unified Threaded Inserts
09	Ø.160" (Ø4.06mm) Mounting Holes

Ordering Code Notes:

- 1) All connector sizes up to 61 contacts single row / 122 contacts dual row are available upon request.
- 2) For details of the mounting options, refer to next pages.

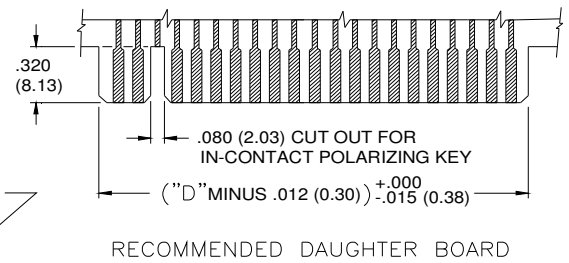
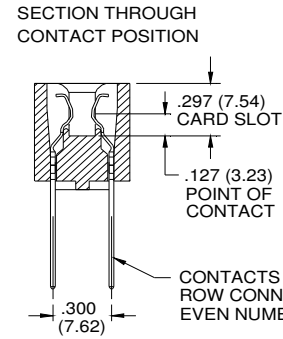
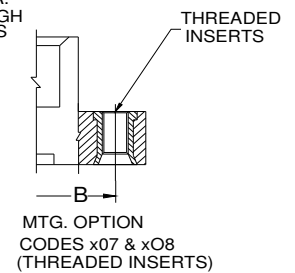
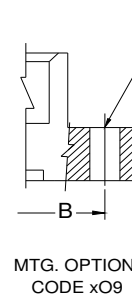
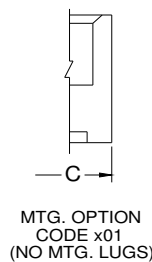
IN-CONTACT POLARIZING KEY P/N 325-240-328





CONNECTOR MOUNTING PATTERN

CODE X09 - THROUGH MTG. HOLES		
		CODE X09
"A" DIA.		0.160(4.06)
CODE X07 AND X08- THREADED INSERTS		
	CODE X07	CODE X08
INSERT	M3-0.5(METRIC)	#4-40 UNC



RECOMMENDED DAUGHTER BOARD

NUMBER OF CONTACTS		"A"		"B"		"C"		"D"		"E"	
Single	Double	Inch	mm	Inch	mm	Inch	mm	Inch	mm	Inch	mm
5	10	1.355	34.42	1.056	26.82	0.722	18.34	0.600	15.24	0.400	10.16
15	30	2.355	59.82	2.056	52.22	1.722	43.74	1.600	40.64	1.400	35.56
18	36	2.655	67.44	2.356	59.84	2.022	51.36	1.900	48.26	1.700	43.18
22	44	3.055	77.60	2.756	70.00	2.422	61.52	2.300	58.42	2.100	53.34
15	30	3.355	85.22	3.056	77.62	2.722	69.14	2.600	66.04	2.400	60.96
30	60	3.855	97.92	3.556	90.32	3.222	81.84	3.100	78.74	2.900	73.66
36	72	4.455	113.16	4.156	105.56	3.822	97.08	3.700	93.98	3.500	88.90
40	80	4.855	123.32	4.556	115.72	4.222	107.24	4.100	104.14	3.900	99.06
43	86	5.155	130.94	4.856	123.34	4.522	114.86	4.400	111.76	4.200	106.68
50	100	5.855	148.72	5.556	141.12	5.222	132.64	5.100	129.54	4.900	124.46
61	122	6.955	176.66	6.656	169.06	6.322	160.58	6.200	157.48	6.000	152.40



Компания «ЭлектроПласт» предлагает заключение долгосрочных отношений при поставках импортных электронных компонентов на взаимовыгодных условиях!

Наши преимущества:

- Оперативные поставки широкого спектра электронных компонентов отечественного и импортного производства напрямую от производителей и с крупнейших мировых складов;
- Поставка более 17-ти миллионов наименований электронных компонентов;
- Поставка сложных, дефицитных, либо снятых с производства позиций;
- Оперативные сроки поставки под заказ (от 5 рабочих дней);
- Экспресс доставка в любую точку России;
- Техническая поддержка проекта, помощь в подборе аналогов, поставка прототипов;
- Система менеджмента качества сертифицирована по Международному стандарту ISO 9001;
- Лицензия ФСБ на осуществление работ с использованием сведений, составляющих государственную тайну;
- Поставка специализированных компонентов (Xilinx, Altera, Analog Devices, Intersil, Interpoint, Microsemi, Aeroflex, Peregrine, Syfer, Eurofarad, Texas Instrument, Miteq, Cobham, E2V, MA-COM, Hittite, Mini-Circuits, General Dynamics и др.);

Помимо этого, одним из направлений компании «ЭлектроПласт» является направление «Источники питания». Мы предлагаем Вам помощь Конструкторского отдела:

- Подбор оптимального решения, техническое обоснование при выборе компонента;
- Подбор аналогов;
- Консультации по применению компонента;
- Поставка образцов и прототипов;
- Техническая поддержка проекта;
- Защита от снятия компонента с производства.



Как с нами связаться

Телефон: 8 (812) 309 58 32 (многоканальный)

Факс: 8 (812) 320-02-42

Электронная почта: org@eplast1.ru

Адрес: 198099, г. Санкт-Петербург, ул. Калинина, дом 2, корпус 4, литера А.