

DISK #
C3

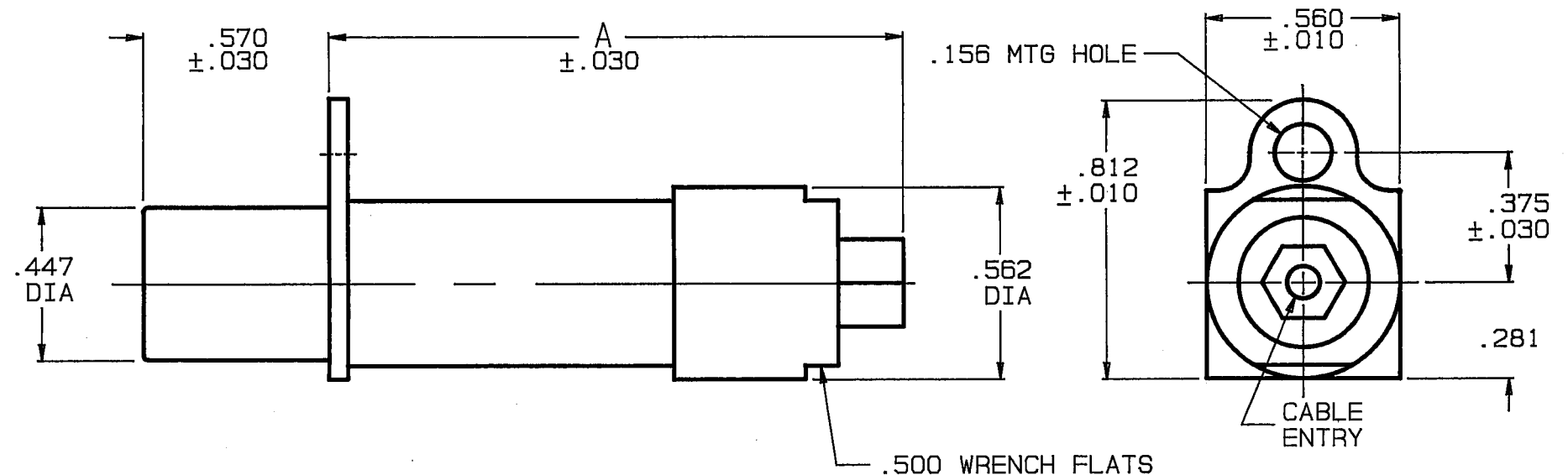
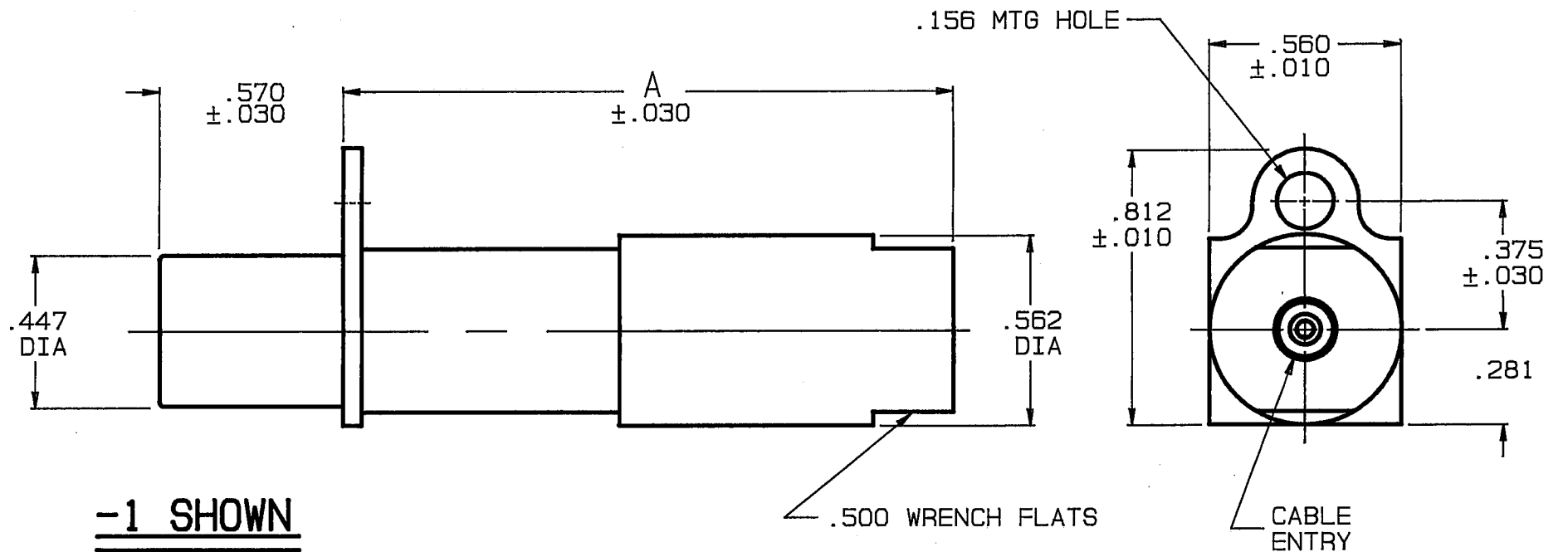
DWG
SIZE
B

DATA CONTAINED IN THIS DOCUMENT IS PROPRIETARY TO TROMPETER ELECTRONICS INC. AND SHALL NOT BE DISCLOSED, COPIED OR USED FOR PROCUREMENT OR MANUFACTURE WITHOUT EXPRESS WRITTEN PERMISSION.

REVISIONS			1-0378		SH 1
REV	EO	DESCRIPTION	DWN	APPROVED	DATE
N	9274	ADDED NOTE ② TO SH 2	DKC	B.M.; <i>[Signature]</i>	4-18-91

DASH NO [△]	MODEL NO	A DIM	CABLES ACCOMMODATES	ASSEMBLY INSTRUCTIONS
-1	J3E-1	1.892	RG-58	TAI-181
-W1	J3WE-1	1.862	RG-58	
-2	J3E-2	1.892	RG-59	
-W2	J3WE-2	1.862	RG-59	
-2A	J3E-2A	1.892	8279 BELDEN	
-W2A	J3WE-2A	1.862	8279 BELDEN	
-2B	J3E-2B	1.892	730A W.E.CO.	
-W2B	J3WE-2B	1.862	730A W.E.CO.	
-3	J3E-3	1.892	RG-223	
-W3	J3WE-3	1.862	RG-223	
-4	J3E-4	1.892	RG-122	
-W4	J3WE-4	1.862	RG-122	
-5	J3E-5	1.892	RG-174	
-W5	J3WE-5	1.862	RG-174	
-6	J3E-6	1.987	9231 BELDEN	
-W6	J3WE-6	1.925	9231 BELDEN	
-6E	J3E-6E	1.987	RG-6	
-W6E	J3WE-6E	1.925	RG-6	
-22	J3E-22	1.892	RG-180	
-W22	J3WE-22	1.862	RG-180	
-086	J3E-086	1.656	RG-405	
-W086	J3WE-086	1.656	RG-405	
-141	J3E-141	1.656	RG-402	
-W141	J3WE-141	1.656	RG-402	

INCH	MM	INCH	MM	INCH	MM	INCH	MM
.005	0.13	.156	3.96	.560	14.22	1.862	47.29
.010	0.25	.281	7.14	.562	14.27	1.892	48.06
.030	0.76	.375	9.53	.570	14.48	1.925	48.90
.070	1.78	.447	11.35	.812	20.62	1.987	50.47
.090	2.29	.500	12.70	1.656	42.06		



- [△] PREFIX "W" DENOTES W.E.CO. VERSION
- FEMALE COAXIAL PATCH JACK WITH CABLE ENTRY BOTH RCA .070 PIN SIZE AND W.E.CO. .090 PIN SIZE
 - FINISH: TFS-1A (NICKEL)
 - ALL DIM ARE IN INCHES

QTY	DESCRIPTION		PART NUMBER	ITEM		
TOL UNLESS SPECIFIED		TROMPETER ELECTRONICS, INC.	J3E/J3WE			
.XX ±						
.XXX ± .005						
.XXXX ±						
ANGLES ±						
DWN	DKC	4-11-91	MATERIAL	CODE IDENT	DRAWING NO.	REV
CHK	B.M.	4-17-91	—	14949	1-0378	N
ENGR						
NEXT ASSY	APPR	<i>[Signature]</i> 4-18-91	SCALE 2/1	DATE 5/25/72	SHEET 1 OF 2	



Компания «ЭлектроПласт» предлагает заключение долгосрочных отношений при поставках импортных электронных компонентов на взаимовыгодных условиях!

Наши преимущества:

- Оперативные поставки широкого спектра электронных компонентов отечественного и импортного производства напрямую от производителей и с крупнейших мировых складов;
- Поставка более 17-ти миллионов наименований электронных компонентов;
- Поставка сложных, дефицитных, либо снятых с производства позиций;
- Оперативные сроки поставки под заказ (от 5 рабочих дней);
- Экспресс доставка в любую точку России;
- Техническая поддержка проекта, помощь в подборе аналогов, поставка прототипов;
- Система менеджмента качества сертифицирована по Международному стандарту ISO 9001;
- Лицензия ФСБ на осуществление работ с использованием сведений, составляющих государственную тайну;
- Поставка специализированных компонентов (Xilinx, Altera, Analog Devices, Intersil, Interpoint, Microsemi, Aeroflex, Peregrine, Syfer, Eurofarad, Texas Instrument, Miteq, Cobham, E2V, MA-COM, Hittite, Mini-Circuits, General Dynamics и др.);

Помимо этого, одним из направлений компании «ЭлектроПласт» является направление «Источники питания». Мы предлагаем Вам помощь Конструкторского отдела:

- Подбор оптимального решения, техническое обоснование при выборе компонента;
- Подбор аналогов;
- Консультации по применению компонента;
- Поставка образцов и прототипов;
- Техническая поддержка проекта;
- Защита от снятия компонента с производства.



Как с нами связаться

Телефон: 8 (812) 309 58 32 (многоканальный)

Факс: 8 (812) 320-02-42

Электронная почта: org@eplast1.ru

Адрес: 198099, г. Санкт-Петербург, ул. Калинина, дом 2, корпус 4, литера А.